

## Malmreserven i Pampalo Guldgruva ökar med 50 %, guldmängden ökar med 11 %

Endomines AB har nöjet att publicera en uppdatering av malmreserverna i Pampalo Guldgruva. Pampalo Guldgruva, som ligger i östra Finland, är under uppbyggnad. Den ingår i Endomines AB's helägda dotterbolag Endomines Oy. De nya beräkningarna, som uppfyller kraven enligt JORC-koden, har genomförts av Outotec Oyj, en ledande global leverantör av processlösningar, teknologi och service för gruvor och metallurgisk industri.

Resultaten från den nyligen genomförda borrhningskampanjen under jord i Pampalogruvan ingår i de nya beräkningarna. Huvudsyftet med borrhkampanjen var att definiera och beräkna närmaste tre till fyra års produktionsområde snarare än att undersöka den totala malmpotentialen i Pampalogruvan. Djupgående utvidgade undersökningar av Pampaloförekomsten kommer att genomföras i sinom tid under de närmaste åren.

En sammanfattande rapport kommer att publiceras på Endomines AB's hemsida innan utgången av oktober månad.

Tabellen nedan redovisar malmreserverna i Pampalo Guldgruva (exklusive mineraltillgångar och malmreserver i övriga förekomster längs den Karelska Guldlinjen) per den 27 september, 2010.

Förekomst	Ton	Guldhalt g/t	Guldmängd oz	Klassificering kg	Konsult
Pampalo	22 000	4,00	2 829	88 Lager	WAI
	750 000	3,60	86 807	2 700 Bevisad	Outotec
	511 000	3,00	49 287	1 533 Sannolik	Outotec
<b>Summa</b>	<b>1 283 000</b>	<b>3,37</b>	<b>138 923</b>	<b>4 321</b>	
<b>Antagna mineraltillgångar</b>	<b>240 000</b>	<b>3,6</b>			Outotec

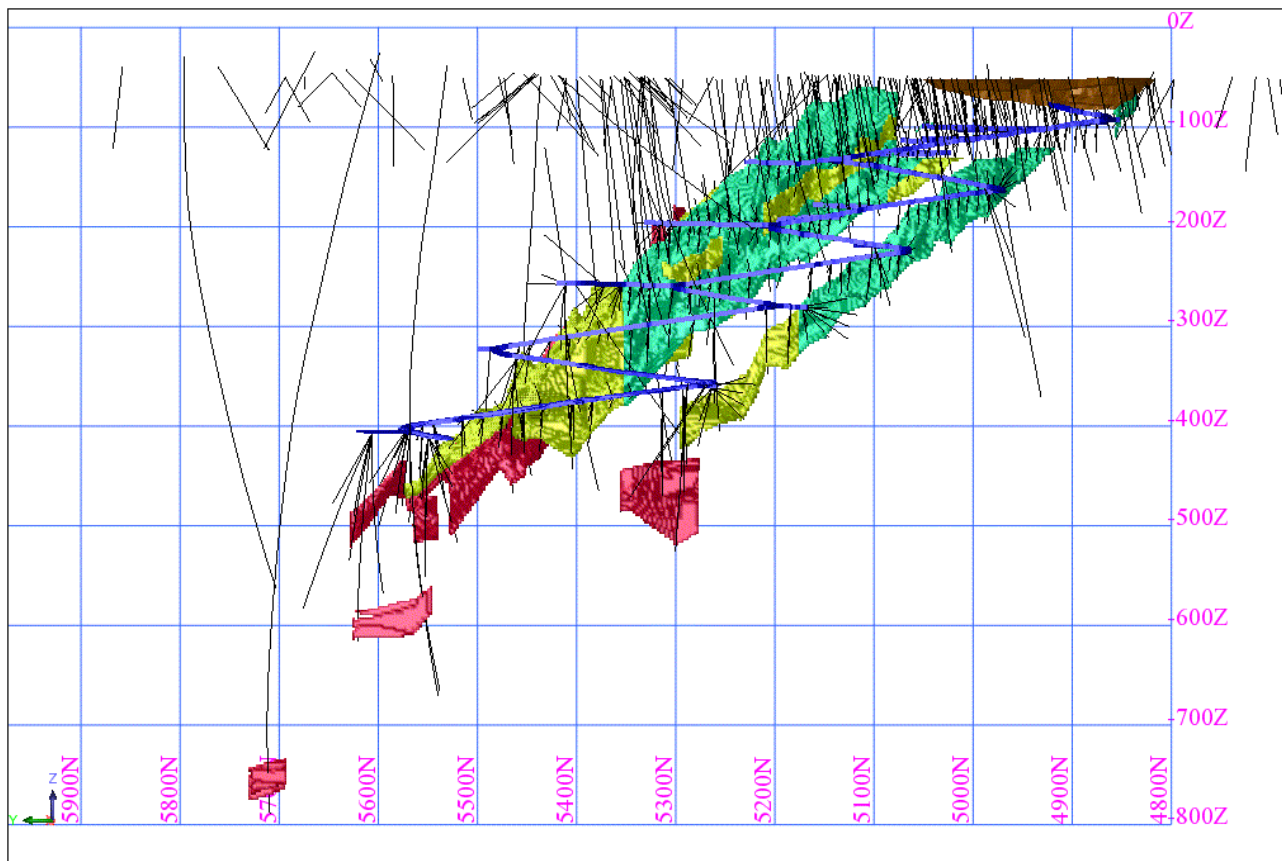
Anm: **Antagna mineraltillgångar är utöver malmreserverna**  
WAI lagerberäkning: top cut 10 g/t  
Outotecberäkning: malmreserv cut-off 1 g/t, guldpris 940 €/oz (~1150 usd /oz); gråbergsinblandning 10-20%  
Malmförlust: ortdrivning 0 %, brytning 5 % and brytning nära talc chlorit sten 40 %

"Vi är mycket glada för de utmärkta resultaten. Ökning av de brytvärda malmreserverna med 50 % innebär att Pampalogruvans produktionsplan kan utökas med två år. Denna ökning förklaras främst av lägre cut-off som en följd av att guldpriset gått upp jämfört med tidpunkten då de tidigare beräkningarna gjordes. Ökningen gör att Pampaloprojektet är ännu mer robust än tidigare. Mineraltillgångarna och malmreserverna i Endomines övriga guldfyndigheter längs Karelska Guld Linjen kommer också att uppdateras i sinom tid", kommenterar Markus Ekberg, Vd för Endomines.

Pampaloprojektet följer tidplanen med mindre kostnadsöverskridningar som hänför sig till vissa kritiska kvalitetsförbättringar.

Under våren 2010 genomförde Endomines ett omfattande borrhningsprogram under jord i Pampalogruvan. Syfte med detta var att definiera och beräkna mineraltillgångarna och malmreserverna mer noggrant än som tidigare gjorts. Totalt borrades 43 hål (2 727 m) mot mineraliserade zoner med reserver och mineralresurser.

Normal QA/QC procedur har följts för alla prover från kärnborrhningen. Kvaliteten av provberedning och de kemiska analyserna samt säkerhet och integritet har varit likvärdiga eller överstigit gällande industriella standarder och kraven i JORC- reglementet.



Bilden ovan visar mineraltillgångarnas placering i längsgående riktning. Färgerna: grön = känd, gul = indikerad och röd = antagen. Enbart kända och indikerade mineraltillgångar kan definieras som malmreserver.

Med den nu gjorda uppdateringen har de totala malmreserverna i förekomsterna längs den Karelska Guld Linjen ökat till 1.9 Mt med en medelguldhalt på 3.5 g/t innehållande 6 725 kg (217 500 oz) guld, (jämfört med tidigare redovisade 1.4 Mt med 4,5 g/ton eller 6 175 kg (198 500 oz).

För att identifiera nya mineraltillgångar och möjliga malmreserver avser Endomines ledningen att utföra betydande malmletningsarbeten på alla signifikant mineraliserade strukturer i anslutning till den Karelska Guld Linjen.

De nu genomförda mineraltillgångs- och malmreservberäkningarna har gjorts av Markku Meriläinen (MSc Geology, MAIG) och Pekka Lovén, (MSc Mining Engineering, MAIG), båda är "Kompetenta Personer" enligt JORC- reglementet och anställda av Outotec Oyj, Finland. Meriläinen och Lovén är inte på något sätt associerade med Endomines AB eller dess dotterbolag.

För vidare information, var god ta kontakt med:

Markus Ekberg

VD, Endomines AB

tel. +358 40 706 48 50

*Under 2009-2010 har Endomines tagit flera viktiga steg från prospektering mot fullskalig produktion av guld. Planen är att före slutet av 2010 inleda guldproduktionen vid gruvan i Pampalo, för att successivt komma upp i en årlig produktion på 900 – 1 000 kg guld. Därefter kommer ytterligare förekomster längs den*



*Karelska Gulmlinjen att exploateras. Endomines har dessutom undersökningstillstånd i finska Lappland (guld), Österbotten (ilmenit) samt södra Finland (kalksten/wollastonit).*

*Endomines tillämpar SveMin:s och FinnMin:s gemensamma rapporteringsregler för publika gruv- och prospekteringsbolag. Endomines har valt att redovisa mineralresurserna enligt internationellt accepterade JORC- eller NI 43-101 koderna. Endomines tillämpar International Financial Reporting Standards (IFRS), såsom de antagits av den Europeiska Unionen.*

*Endomines AB är noterat på OMX First North Premier i Stockholm: [ENDO.ST]. Erik Penser Bankaktieföretag är bolagets Certified Adviser och Likviditetsgarant.*

*Läs mer om Endomines på [www.endomines.com](http://www.endomines.com)*