

Uppgjör fjórða ársfjórðungs

Fjárfestakynning – 30. janúar 2009



- 1 Uppgjör 4F 2008
- 2 Breyttar áherslur og endurskipulagning
- 3 Spurningar

Uppgjör ársins 2008



- Afkomuviðvörðun gefin út í desember og janúar
- Rekstrarafkoma ársins 2008 neikvæð um 648 m EUR
- Eigið fé neikvætt um 134 milljón EUR
- Helstu ástæður neikvæðra niðurstaðna eru
 - Gjaldfærðar ábyrgðir í tengslum við XL Leisure Group
 - Gjaldþrot Innovate í Bretlandi
 - Hár fjármagnskostnaður
 - Virðisrýrnun
- Uppsetning ársreiknings er sett fram á eftirfarandi hátt
 - **Áframhaldandi starfsemi**= Flutningastarfsemi
 - **Aflögð starfsemi**= Kæligeymslustarfsemi og flugábyrgðir

Fjárhagsyfirlit 4F/12M



Rekstrarreikningur (milljónir evra)	4F 2008	4F 2007	Breyting	2008	2007	Breyting
Tekjur	175,2	168,9	6,3	718,9	680,3	38,6
Rekstrargjöld	-171,1	-149,6	-21,5	-662,8	-619,0	-43,8
EBITDA	4,1	19,3	-15,2	56,0	61,3	-5,3
Afskriftir	-9,9	-10,3	0,4	-38,8	-29,7	-9,1
Virðisýrnun eigna	-100,6	0,0	-100,6	-100,6	0,0	-100,6
Fjármagnsliðir & afkoma hlutd.félaga	-19,0	-27,9	8,9	-93,9	-21,4	-72,5
Hagn/tap fyrir skatta	-125,4	-18,9	-106,5	-177,3	10,3	-187,6
Tekjuskattur	-7,6	5,4	-13,0	-4,9	2,6	-7,5
Hagn/tap af áframhaldandi starfsemi	-133,0	-13,5	-119,5	-182,2	12,8	-195,0
Hagn/tap af aflagðri starfsemi	-356,0	5,7	-361,7	-466,2	-21,9	-444,3
Hagn/tap tímabilsins	-489,0	-7,8	-481,2	-648,4	-9,1	-639,3

EBITDA	4,1	19,3	56,0	61,3
EBITDA / Tekjur	2,3%	11,4%	7,8%	9,0%
EBIT / Tekjur	-60,8%	5,3%	-11,6%	4,6%
Hagnaður / Tekjur	-279,2%	-4,6%	-90,2%	-1,3%

- Erfiðar markaðsaðstæður og töluverður einsskiptiskostnaður á 4F lækka EBITDA verulega frá fyrra ári
- Miklar niðurfærslur á viðskiptavild og öðrum fastafjármunum
- Kæligeymslustarfsemi flokkuð með aflagðri starfsemi, auk flugábyrgða

Tekjur & EBITDA – 4F 2008



Ársfjórðungayfirlit (milljónir evra)	4F	3F	2F	1F	2008
Tekjur	175,2	188,3	183,5	171,9	718,9
Rekstrargjöld	-171,1	-167,8	-163,8	-160,2	-662,8
EBITDA	4,1	20,5	19,7	11,8	56,0
Afskriftir	-9,9	-9,5	-10,1	-9,4	-38,8
Virðisrárnun eigna	-100,6	0,0	0,0	0,0	-100,6
Fjármagnsliðir	-21,9	-24,4	-41,1	-10,0	-97,4
Afkoma hlutdeildarféлага	2,9	0,3	0,3	-0,1	3,5
Hagn/tap fyrir skatta	-125,4	-13,0	-31,2	-7,7	-177,3
Tekjuskattur	-7,6	-1,4	3,9	0,2	-4,9
Hagn/tap af áframhaldandi starfsemi	-133,0	-14,4	-27,2	-7,5	-182,2
Hagn/tap af aflagðri starfsemi	-356,0	-5,3	-73,6	-31,3	-466,2
Hagn/tap tímabilsins	-489,0	-19,7	-100,8	-38,9	-648,4

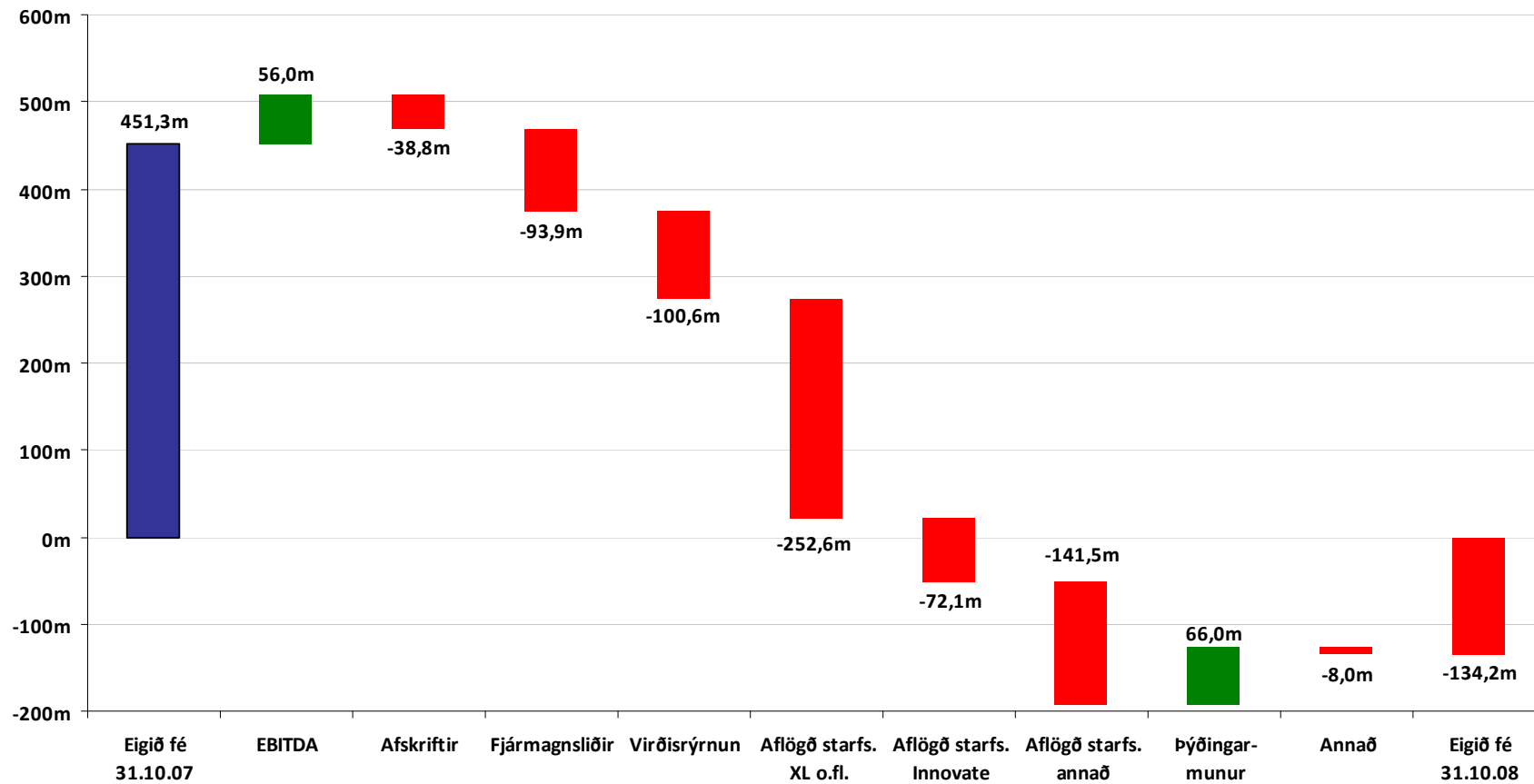
Efnahagsreikningur – 31. október 2008



Efnahagur (milljónir evra)	4F 2008	4F 2007	Breyting
Viðskiptavild og aðrar óefnislegar eignir	182,5	530,2	-347,8
Varanlegir rekstrarfjármunir	327,7	1.287,5	-959,8
Hlutdeildarfélag og fjárfestingar	78,1	68,8	9,3
Tekjuskattsinnæign	8,4	42,2	-33,8
Fastafjármunir	596,6	1.928,7	-1.332,1
Birgðir	4,7	8,3	-3,6
Viðskiptakröfur og aðrar skammtímakröfur	142,4	452,0	-309,6
Handbært fé	32,7	79,7	-47,0
Eignir í sölumeðferð	1.167,4	0,0	1.167,4
Veltufjármunir	1.347,2	540,0	807,2
Heildareignir	1.943,9	2.468,7	-524,8
Eigið fé	-134,2	451,3	-585,5
Breytanlegt lán	67,2	76,5	-9,2
Lántökur	327,8	1.163,4	-835,6
Skuldbindingar og aðrar skuldir	5,9	55,2	-49,3
Tekjuskattsskuldbinding	9,5	178,3	-168,7
Langtímaskuldir	410,4	1.473,3	-1.062,9
Lántökur	433,8	239,3	194,5
Viðskiptaskuldir og aðrar skammtímakröfur	321,9	304,8	17,1
Skuldir v. eigna í sölumeðferð	911,9	0,0	911,9
Skammtímaskuldir	1.667,7	544,1	1.123,6
Skuldir og eigið fé	1.943,9	2.468,7	-524,8

Eiginfjárhlutfall	-6,9%	18,3%
Veltufjárhlutfall	0,8	1,0

Þróun eiginfjár



Sjóðstreymi



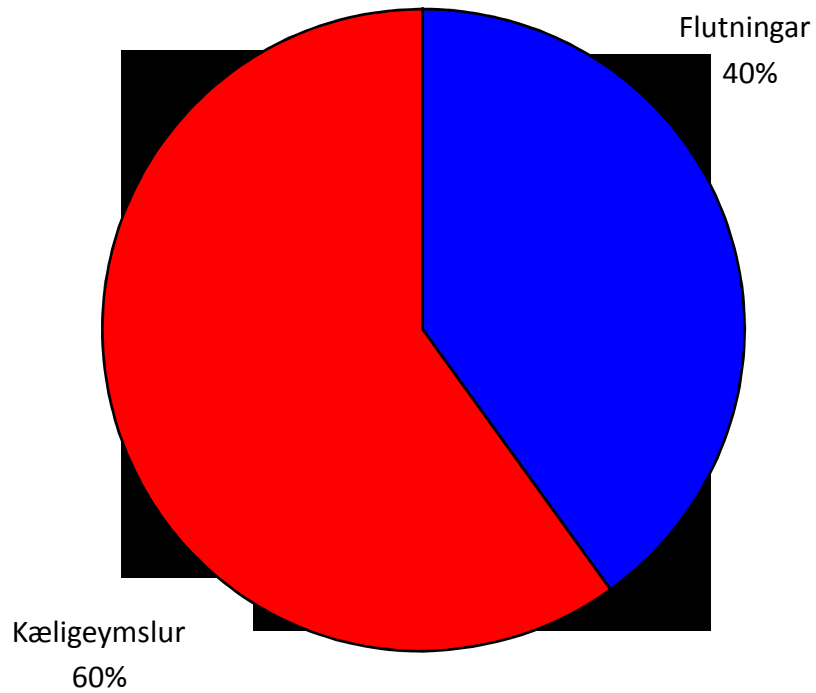
Sjóðstreymi (milljónir evra)	2008	2007	Breyting
Hagnaður/tap	-648,4	-9,1	-639,3
Atriði sem hafa ekki áhrif á fjárstreymi	691,1	107,5	583,6
Veltufé frá rekstri	42,7	98,4	-55,7
Breytingar á veltufjármunum	22,8	61,9	-39,1
Handbært fé frá rekstri	65,5	160,3	-94,8
Fjárfestingahreyfingar	-35,6	-1.161,9	1.126,3
Fjármögnunarhreyfingar	-43,5	922,9	-966,4
Aflögð starfsemi	-32,8	-14,0	-18,8
Breytingar á handbæru fé	-46,4	-92,7	46,3
Handbært fé í upphafi árs	79,7	180,0	
Áhrif gengisbreytinga á handbært fé	-0,6	-7,6	
Handbært fé í lok árs	32,7	79,7	



Breyttar áherslur og endurskipulagning

- Starfsemi félagsins skiptist í tvö megin svið
 - **Flutningar**
 - Áætlunarsiglingar Eimskip, Eimskip – CTG, Containerships, Faroe Ship og flutningsmiðlun
 - 12 kæligeymslur við hafnir sem eru beintengdar virðiskeðju flutninganna
 - **Kæligeymslur**
 - Versacold/Atlas og Daalimpex reka samtals 133 kæligeymslur
- Tekjur samstæðunnar hafa vaxið tífalt
- Starfsmannafjöldinn úr 1.200 í 12.000.

Tekjuskipting



Kæligeymslur

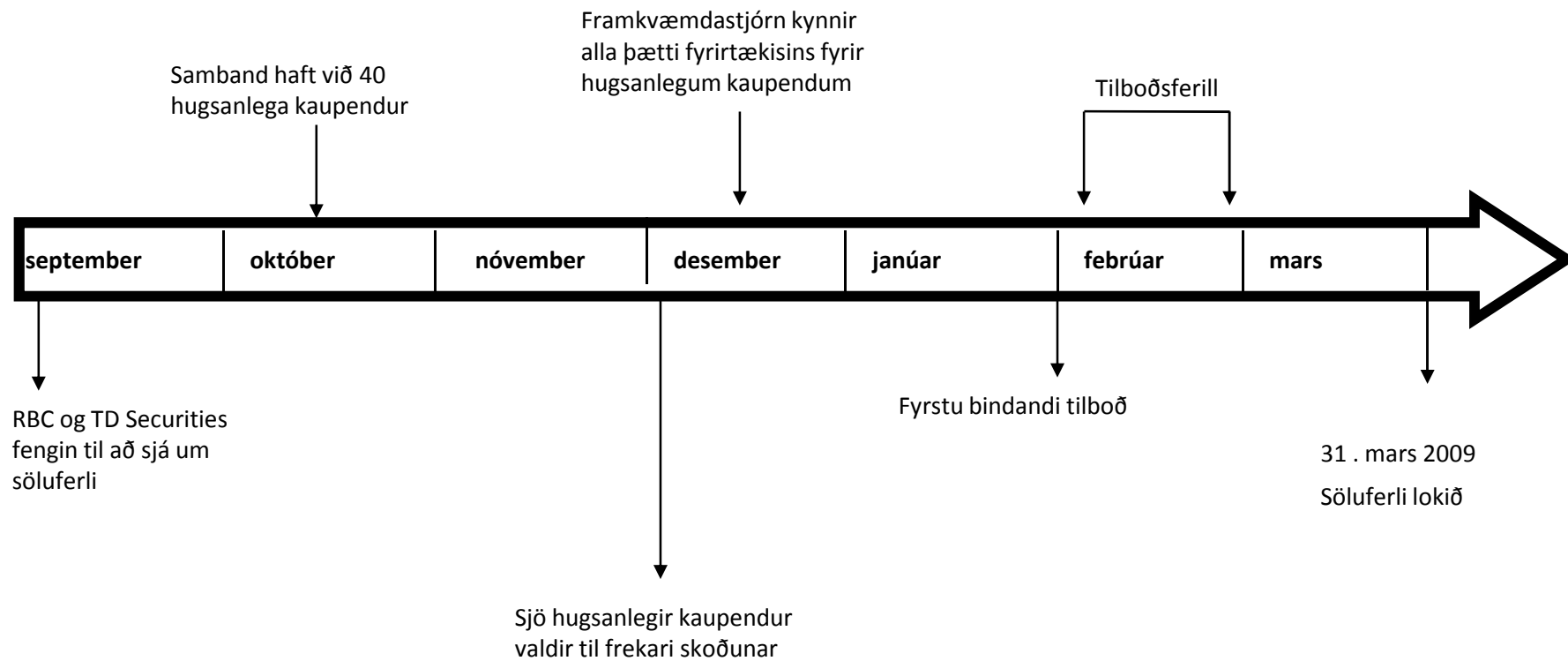


Flutningar



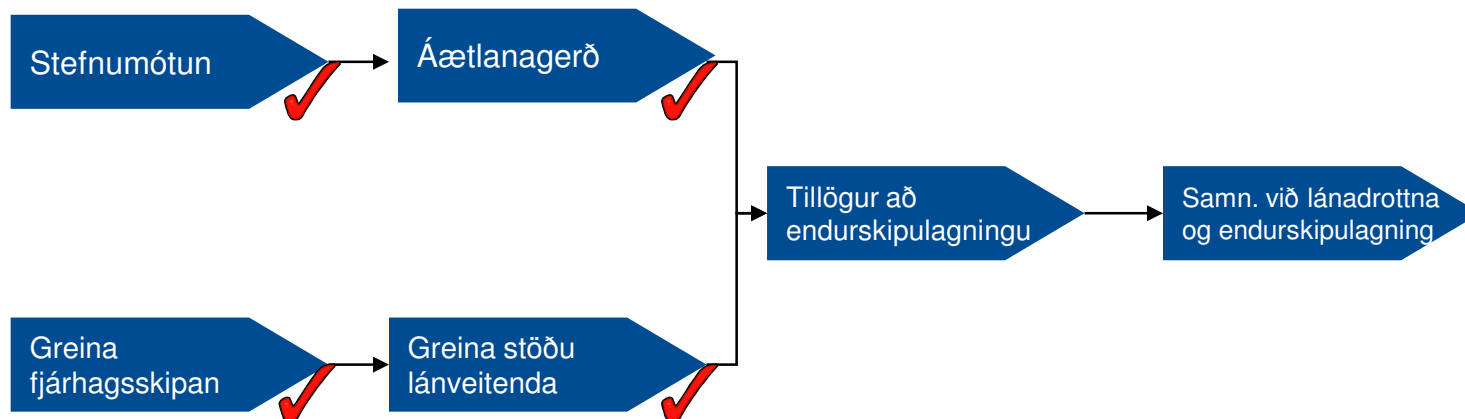
- Ný stjórn og framkvæmdastjórn fyrirtækisins hafa ákveðið að hverfa frá núverandi áherslum á rekstri kæligeymslna
- Aðaláherslan verður lögð á flutningastarfsemi samstæðunnar og innri vöxt
- Umfang Eimskip mun dragast verulega saman
- Sterk staða og mikil þekking í flutningastarfsemi á Norður Atlantshafi
- Helstu vandamál félagsins eru til komin vegna aflagðrar starfsemi
 - **Flugstarfsemi** – Gjaldfærðar ábyrgðir
 - **Innovate** - Gjaldþrot
 - **Mikil skuldsetning** - Fjárfestingar í kæligeymslurekstri

Sölumeðferð Versacold/Atlas



Bætt fjárstýring og lausafjárstaða

- Skammtíma sjóðstreymisáætlanir ✓
- Aðgerðir til að bæta sjóðstreymi ✓
- Samkomulag við lánadrottna um frystingu greiðslna ✓
- Eignir í sölufæri sem ekki tilheyra kjarnastarfseminni



Góð og mikil samskipti við lánadrottna

- Febrúar
 - Kynna rekstraáætlun fyrir lánveitendum
 - Tillögur að fjárhagslegri endurskipulagningu kynntar fyrir lánveitendum
- Mars
 - Tillögu um fjármögnun og endurskipulagningu lokið
 - Söluferli Versacold/Atlas lýkur
- Fjárhagslegri endurskipulagningu lokið fyrir sumar

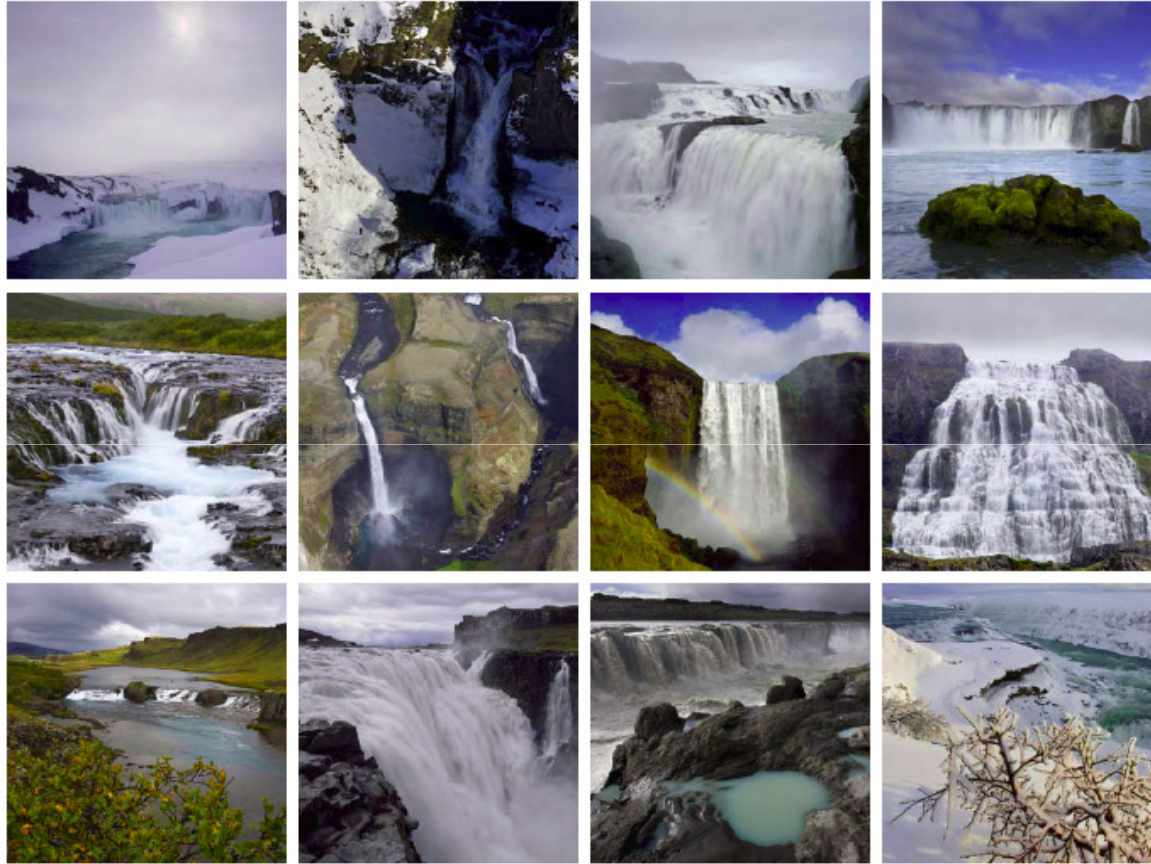
- Flutningastarfsemi á heimsmarkaði hefur fundið fyrir fjármálakreppunni, sem kemur fram í samdrætti í flutningum
- Árið 2009 verður því erfitt fyrir starfsemi Eimskips
- Minnkun í flutningum til Íslands
- Eimskip hefur sveigjanlega kostnaðaruppbyggingu til að mæta niðursveiflu
 - Sveigjanleg siglinga- og skipakerfi
 - Sveigjanlegur gámafloti
 - Hagræðing í skrifstofurekstri
- Lögð verður mikil áhersla á nýtingu skipa, gáma og annarra eigna til lækkunar á kostnaði á árinu 2009
- Handbært fé fyrirtækisins er stöðugt



Spurningar

Fjárfestatengsl:

Heiðrún Jónsdóttir
heidrun@eimskip.is
(+354) 525-7370



Takk fyrir komuna



Fyrirvarar

Any statement contained in this presentation that refers to Hf. Eimskipafelag Islands (“Eimskip”) estimated or anticipated future results or future activities are forward-looking statements which reflect the Company’s current analysis of existing trends, information and plans. These forward-looking statements are subject to a number of risks and uncertainties that could cause actual results to differ materially depending on factors such as the availability of resources, the timing and effect of regulatory actions and other factors. Eimskip does not undertake the obligation to update or alter these forward-looking statements beyond its duties as an issuer of listed securities on the OMX Nordic Exchange in Reykjavik, Iceland.