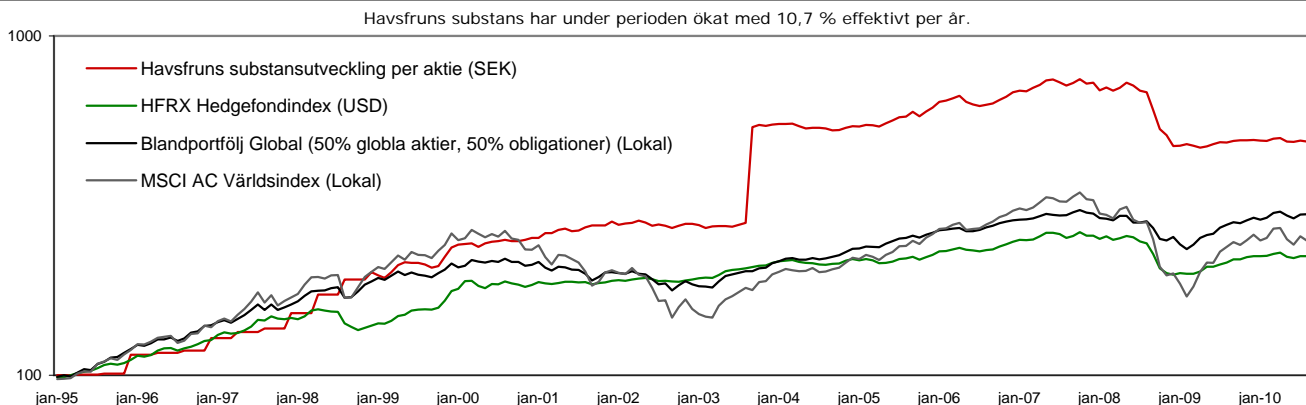


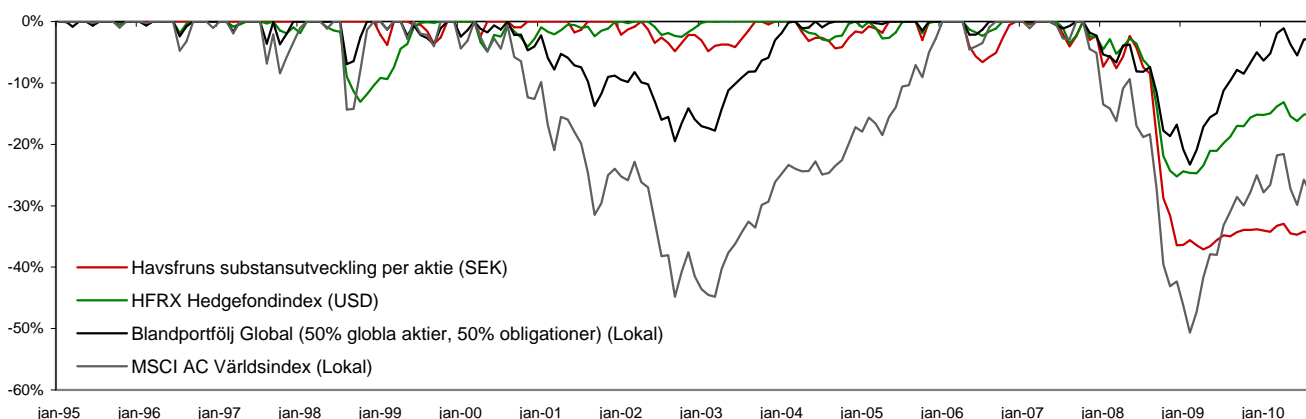
Det totala substansvärdet ökade med 1,9 % under september

Beräknat substansvärde per aktie 30 september 2010: 29,10 kr

- Avkastning från 1 januari 1995 (logaritmisk skala) -



- Sammanhängande värdefall efter 1 januari 1995 räknat från närmast föregående högsta nivå -



| Avkastning från 1 januari 1995 | Havsfruns substansutveckling och indexjämförelser | | | |
|---------------------------------|---|---------------------------|---|-----------------------------|
| | Havsfruns substansutveckling per aktie (SEK) | HFRX Hedgefondindex (USD) | Blandportfölj Global, 50% aktier/50% obl. (Lokal) | MSCI AC Världsindex (Lokal) |
| Avkastning september 2010 | 1,9% | 1,7% | 2,7% | 7,1% |
| Avkastning 3 månader | 2,2% | 3,1% | 5,7% | 9,9% |
| Avkastning kalenderåret 2010 | 0,9% | 1,9% | 5,1% | 2,8% |
| Effektiv årsavkastning 1 år | 1,6% | 4,1% | 8,4% | 7,9% |
| Effektiv årsavkastning 3 år | -11,8% | -3,9% | 0,5% | -7,5% |
| Effektiv årsavkastning 5 år | -3,6% | 0,5% | 3,5% | 1,4% |
| Effektiv årsavkastning 10 år | 7,2% | 2,0% | 3,6% | 0,5% |
| Effektiv årsavkastning fr. 1995 | 10,7% | 5,4% | 7,4% | 6,4% |
| Ackumulerad avkastning fr. 1995 | 398,0% | 128,4% | 206,4% | 166,6% |

| Substans- & börsvärden | Havsfruns substansutveckling och indexjämförelser | | | | Investeringsportfölj, substansvärde & börsvärde den 30 september 2010, mkr |
|-----------------------------------|---|--------|-----------|---------------|--|
| | 30-sep | 31-aug | 31 dec 09 | All time high | |
| Substansvärde (eget kapital), mkr | 352,3 | 345,6 | 385,8 | 646,9 | |
| Börsvärde, mkr | 203,4 | 199,7 | 240,4 | 498,6 | |
| Substansrabatt, mkr | -148,9 | -145,8 | -145,4 | -255,4 | |
| Substansvärde/aktie | 29,10 | 28,60 | 30,30 | 50,10 | |
| Aktiekurs | 16,80 | 16,50 | 18,90 | 39,20 | |
| Substansrabatt/aktie, kr | -12,30 | -12,10 | -11,40 | -19,80 | |
| Substansrabatt/aktie, % | -42,3% | -42,3% | -37,6% | -56,0% | |

Den 30 september beräknas investeringsportföljen till 225,1 MSEK. 50,7 MSEK är bekräftade värden, 169,8 MSEK är uppskattade värden från fondbolagen och 4,6 MSEK är av bolaget uppskattade värden. Beräkningarna är för jämförelsens skull i tillämpliga fall justerade för återinvesterad utdelning. Tillgångarna i utländsk valuta är normalt kursräkade. HFRX Hedgefondindex startade i april 2003 - historiken från 1995 är hämtad från HFRI Fond i fondindex. Pressmeddelandet innehåller information som Havsfrens Investment AB skall offentliggöra enligt lagen om värdepappersmarknaden och/eller lagen om handel med finansiella instrument.

Havsfrun Multistrategiportfölj

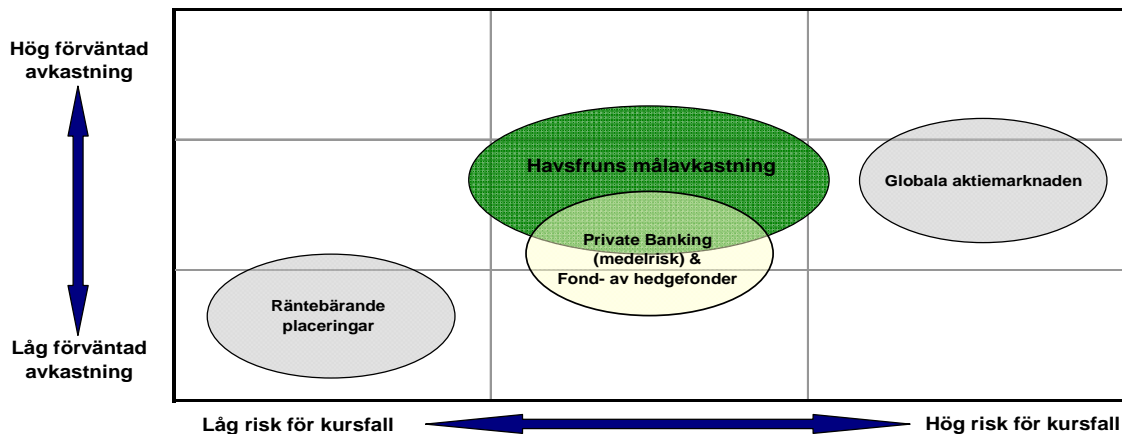
Aktiv totalförvaltning - ett medelriskalternativ

Havsfrun Investment AB (publ) har 1 590 aktieägare och 352,3 miljoner kronor i eget kapital. Aktien noterades på Stockholmsbörsen 1994 och bolaget har alltså samma huvudägare. Från och med januari 2005 förvaltar Havsfrun en globalt diversifierad multistrategiportfölj. Havsfrun eftersträvar kontinuerligt att vara ett konkurrenskraftigt placeringsalternativ för investerare som söker en finansiell helhetslösning – totalförvaltning – av sitt kapital.

Mål & primära jämförelser

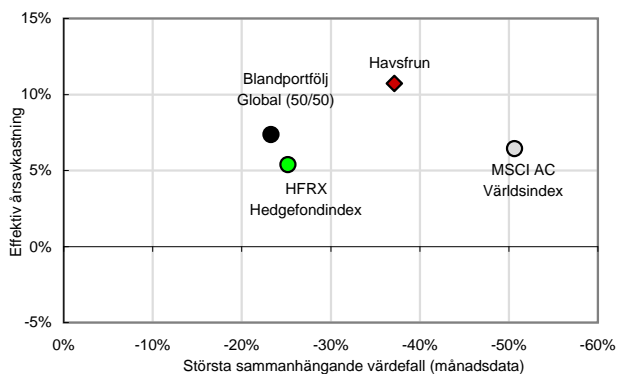
Havsfruns mål är att över tiden uppnå en relativt stabil substansutveckling, likvärdig eller högre än den genomsnittliga avkastningen på den globala aktiemarknaden, med betydligt mindre värdesvängningar. Havsfrun är ett alternativ till främst fond-av-hedgefonder och förmögenhetsförvaltning inom *private banking* (medelrisk).

Målpositionering - principskiss

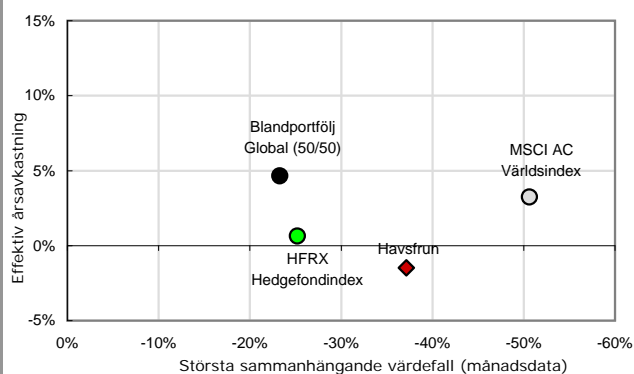


Målpositionering - faktiskt utfall

Effektiv årsavkastning & värdefall sedan 1 januari 1995



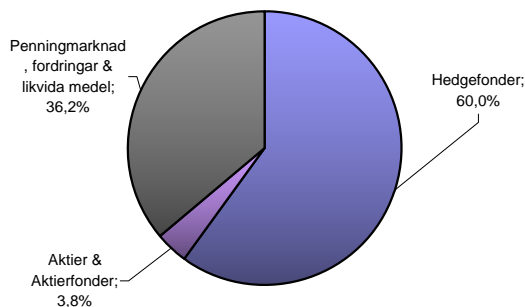
Effektiv årsavkastning & värdefall sedan 1 januari 2005



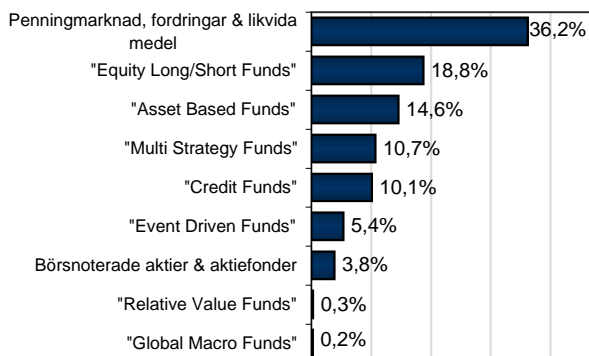
Strategi och investeringsportfölj

Havsfrun förvaltar en globalt diversifierad portfölj med hedgefonder, aktiefonder och andra finansiella instrument med tyngdpunkten på stora och värenommerade internationella fonder. Investeringsportföljen består för närvarande av ett 20-tal fonder. Proportionerna mellan olika förvaltare och tillgångsslag i portföljen justeras efter vår fondutvärdering och bedömning av börsklimatet.

Tillgångar 30 september 2010: 352,8 mkr



Strategifördelning 30 september 2010



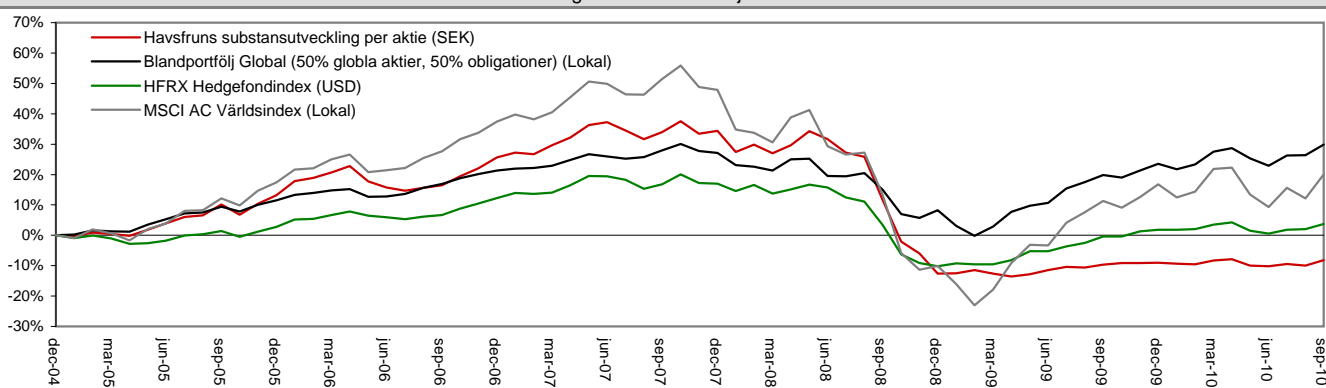
Definitioner av dessa fondstrategier finns på www.havsfrun.se

Substansutveckling & indexjämförelser

Månadsavkastning räknat på substans per aktie från 1 januari 1995

| | Jan | Feb | Mar | Apr | Maj | Jun | Jul | Aug | Sep | Okt | Nov | Dec | Havsfruns substans | HFRX Hedgefondindex | Blandportfölj Global (50/50) | MSCI AC Världsindex |
|-------------|-------|-------|-------|-------|-------|-------|-------|-------|--------|--------|-------|-------|--------------------|---------------------|------------------------------|---------------------|
| 1995 | - | - | - | 0,5% | - | - | - | 0,5% | - | - | - | 13,7% | 14,9% | 11,1% | 19,4% | 18,7% |
| 1996 | - | - | - | 1,4% | - | - | - | 1,4% | - | - | - | 9,0% | 12,0% | 14,4% | 17,6% | 16,7% |
| 1997 | - | - | - | 4,1% | - | - | - | 2,4% | - | - | - | 11,0% | 18,2% | 16,2% | 15,2% | 22,4% |
| 1998 | - | - | - | 13,5% | - | - | - | 10,8% | - | - | - | 5,1% | 32,1% | -5,1% | 16,9% | 18,9% |
| 1999 | -2,2% | -1,7% | 4,0% | 4,8% | 2,1% | -0,5% | 0,0% | -1,1% | -2,1% | 1,1% | 6,5% | 6,6% | 18,2% | 26,5% | 12,8% | 29,9% |
| 2000 | 1,9% | 0,5% | 0,5% | -2,4% | 2,4% | 0,9% | 0,5% | 0,9% | -0,9% | 0,0% | 0,9% | 1,4% | 6,7% | 4,1% | -0,7% | -10,5% |
| 2001 | 0,0% | 3,2% | 0,0% | 2,2% | 0,9% | -1,8% | 0,5% | 2,3% | 1,3% | 0,0% | 0,0% | 2,6% | 11,7% | 2,8% | -4,9% | -13,0% |
| 2002 | -2,1% | 0,9% | 0,4% | 1,5% | -1,3% | -2,2% | 0,9% | -0,9% | -1,4% | 1,4% | 1,4% | 0,0% | -1,6% | 1,0% | -7,8% | -23,1% |
| 2003 | -0,9% | -1,8% | 0,9% | 0,2% | 0,0% | -0,5% | 1,4% | 1,4% | 91,2% | 1,4% | -0,5% | 0,7% | 95,9% | 12,0% | 15,4% | 26,4% |
| 2004 | 0,5% | 0,0% | 0,2% | -1,7% | -1,5% | 0,5% | 0,0% | -0,5% | -1,3% | 0,3% | 1,5% | 1,1% | -0,9% | 2,7% | 10,2% | 12,1% |
| 2005 | -0,3% | 1,1% | -0,4% | -0,7% | 2,1% | 2,0% | 2,1% | 0,5% | 3,3% | -3,0% | 3,3% | 2,6% | 13,2% | 2,7% | 11,5% | 17,5% |
| 2006 | 4,1% | 0,9% | 1,5% | 1,7% | -4,1% | -1,7% | -1,0% | 0,9% | 0,7% | 2,5% | 2,2% | 3,0% | 11,0% | 9,3% | 8,8% | 17,0% |
| 2007 | 1,3% | -0,5% | 2,4% | 2,0% | 3,1% | -0,3% | -1,1% | -2,1% | 1,8% | 2,6% | -3,0% | 0,7% | 6,9% | 4,2% | 5,5% | 7,7% |
| 2008 | -5,2% | 1,9% | -2,2% | 2,0% | 3,6% | -2,0% | -3,3% | -1,1% | -11,3% | -12,3% | -3,9% | -7,1% | -35,0% | -23,3% | -14,8% | -39,2% |
| 2009 | 0,1% | 1,2% | -1,3% | -1,1% | 0,8% | 1,5% | 1,2% | -0,2% | 1,1% | 0,5% | 0,0% | 0,2% | 4,1% | 13,4% | 14,1% | 29,9% |
| 2010 | -0,4% | -0,3% | 1,5% | 0,5% | -2,3% | -0,3% | 0,8% | -0,5% | 1,9% | | | | 0,9% | 1,9% | 5,1% | 2,8% |

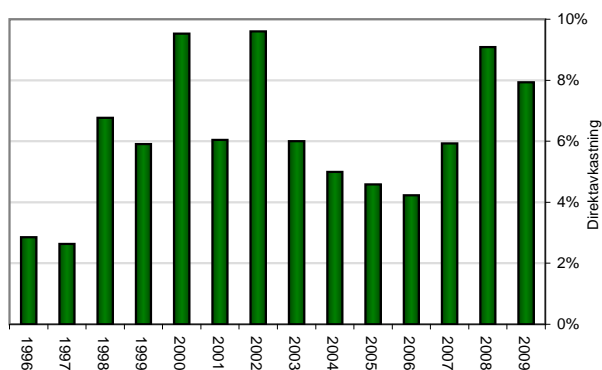
Avkastning & statistik från 1 januari 2005



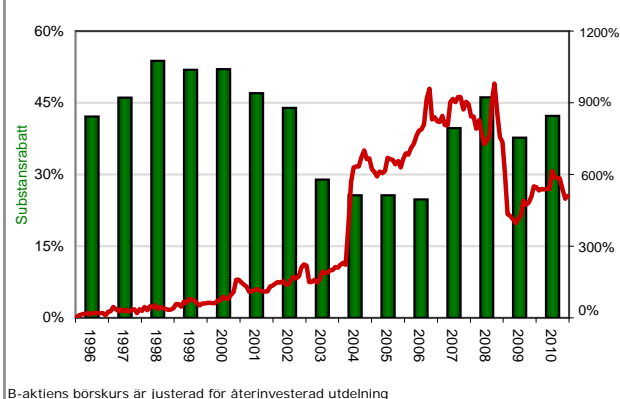
| Avkastning från 1 januari 2005 | Havsfruns substansvärde per aktie (SEK) | HFRX Hedgefondindex (USD) | Blandportfölj Global (50/50) | MSCI AC Världsindex (Lokal) |
|---|---|---------------------------|------------------------------|-----------------------------|
| Effektiv årsavkastning | -1,5% | 0,6% | 4,7% | 3,2% |
| Annualiserad standardavvikelse | 10,3% | 7,2% | 7,4% | 16,4% |
| Sharpe kvot (2,5% riskfri ränta) | neg | neg | 0,3 | neg |
| Andel positiva månader | 7 / 12 | 7 / 12 | 5 / 12 | 7 / 12 |
| Bästa månad | 4,1% | 3,2% | 4,7% | 10,6% |
| Sämsta månad | -12,3% | -9,4% | -7,0% | -16,9% |
| Största sammanhängande värdefall | -37,1% | -25,2% | -23,3% | -50,6% |
| Längsta period till nytt högsta substansvärde | 36 mån | 36 mån | 36 mån | 36 mån |
| Högsta substansvärde (High Water Mark), månad | okt-07 | okt-07 | okt-07 | okt-07 |

Havsfruns B-aktie

Direktavkastning



Substansrabatt och kursutveckling



Bank & mäklare: Östgöta Enskilda Bank (Danske Bank) (Stockholm), Svenska Handelsbanken (Stockholm), Merrill Lynch (London), Morgan Stanley (London) och SEB Futures (London). **Juridisk rådgivare:** Mannheimer Swartling Advokatbyrå AB (Stockholm). **Revisor:** BDO Stockholm AB (Stockholm).