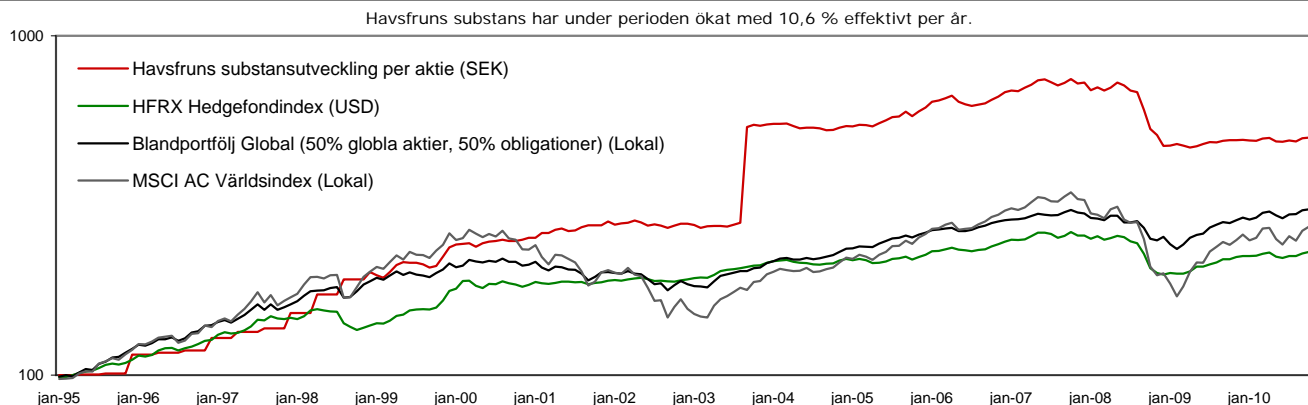


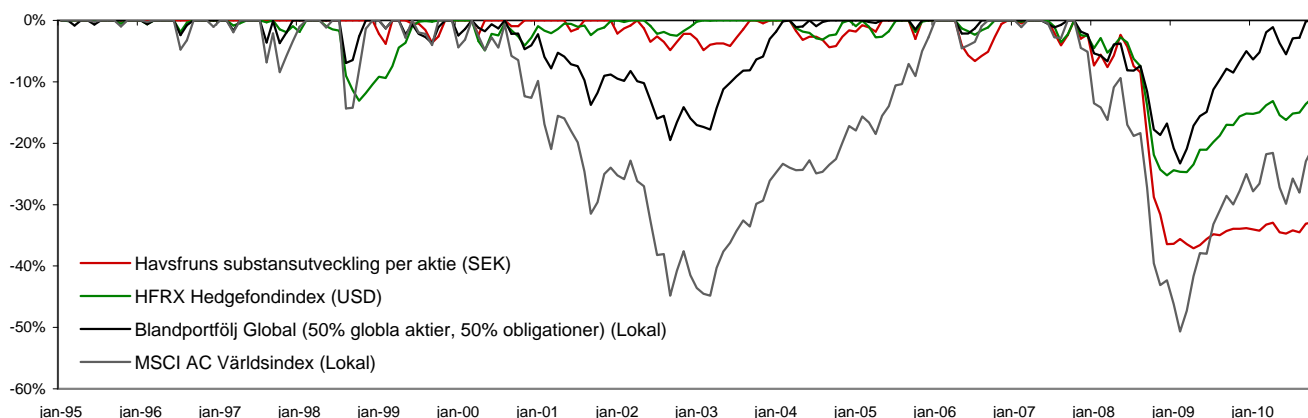
## Det totala substansvärdet minskade med 0,6 % under november

Beräknat substansvärde per aktie 30 november 2010: 29,10 kr

- Avkastning från 1 januari 1995 (logaritmisk skala) -



- Sammanhängande värdefall efter 1 januari 1995 räknat från närmast föregående högsta nivå -



Avkastning från 1 januari 1995	Havsfruns substansutveckling och indexjämförelser			
	Havsfruns substansutveckling per aktie (SEK)	HFRX Hedgefondindex (USD)	Blandportfölj Global, 50% aktier/50% obl. (Lokal)	MSCI AC Världsindex (Lokal)
Avkastning november 2010	-0,6%	-0,3%	-0,4%	-0,4%
Avkastning 3 månader	1,9%	2,6%	3,0%	9,6%
Avkastning kalenderåret 2010	0,8%	2,8%	5,4%	5,3%
Effektiv årsavkastning 1 år	1,0%	3,3%	7,3%	9,2%
Effektiv årsavkastning 3 år	-11,7%	-3,7%	0,6%	-6,2%
Effektiv årsavkastning 5 år	-3,6%	0,7%	3,4%	1,4%
Effektiv årsavkastning 10 år	7,1%	2,4%	3,9%	1,5%
Effektiv årsavkastning fr. 1995	10,6%	5,4%	7,3%	6,5%
Ackumulerad avkastning fr. 1995	397,8%	130,4%	207,1%	172,9%

Substans- & börsvärden	Havsfruns substansutveckling och indexjämförelser				Investeringsportfölj, substansvärde & börsvärde den 30 november 2010, mkr
	30-nov	31-okt	31 dec 09	All time high	
Substansvärde (eget kapital), mkr	352,1	354,3	385,8	646,9	
Börsvärde, mkr	204,6	207,0	240,4	498,6	
Substansrabatt, mkr	-147,5	-147,3	-145,4	-255,4	
Substansvärde/aktie	29,10	29,30	30,30	50,10	
Aktiekurs	16,90	17,10	18,90	39,20	
Substansrabatt/aktie, kr	-12,20	-12,20	-11,40	-19,80	
Substansrabatt/aktie, %	-41,9%	-41,6%	-37,6%	-56,0%	

Den 30 november beräknas investeringsportföljens värde till 284,2 MSEK, varav 6,6 MSEK avser en övrig fordran med marknadsrisk. Av investeringsportföljen är 122,7 MSEK av fondbolagen bekräftade värden, 137,2 MSEK är av fondbolagen beräknade värden, 15,4 MSEK är börskursen på noterade aktier och 8,9 MSEK är av bolaget uppskattade värden. Beräkningarna är för jämförelsens skull i tillämpliga fall justerade för återinvesterad utdelning. Tillgångarna i utländsk valuta är normalt kursräskade. HFRX Hedgefondindex startade i april 2003 - historiken från 1995 är hämtad från HFR I Fond i fondindex. Pressmeddelandet innehåller information som Havsfrun Investment AB skall offentliggöra enligt lagen om värdepappersmarknaden och/eller lagen om handel med finansiella instrument.

## Havsfrun Multistrategiportfölj

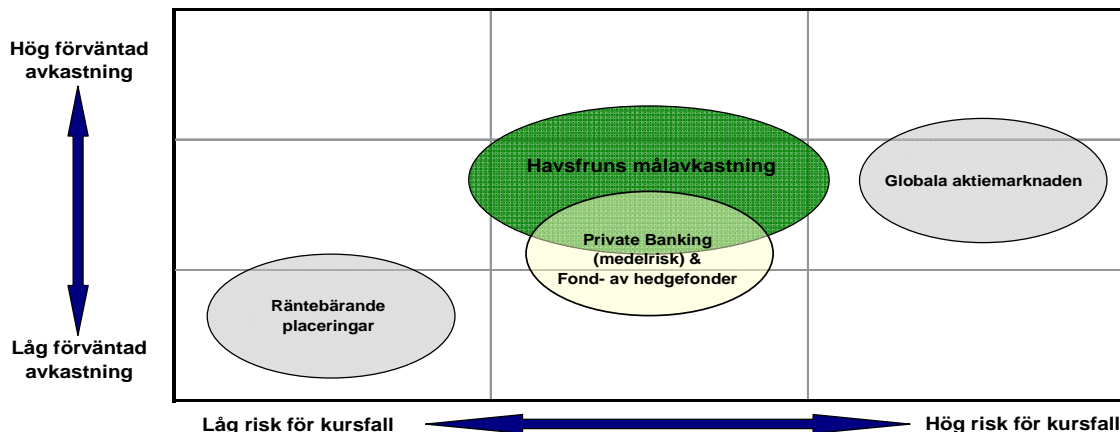
Aktiv totalförvaltning - ett medelriskalternativ

Havsfrun Investment AB (publ) har ca 1 600 aktieägare och 352,1 miljoner kronor i eget kapital. Aktien noterades på Stockholmsbörsen 1994 och bolaget har alljämt samma huvudägare. Från och med januari 2005 förvaltar Havsfrun en globalt diversifierad multistrategiportfölj. Havsfrun eftersträvar kontinuerligt att vara ett konkurrenskraftigt placeringsalternativ för investerare som söker en finansiell helhetslösning – totalförvaltning – av sitt kapital.

### Mål & primära jämförelser

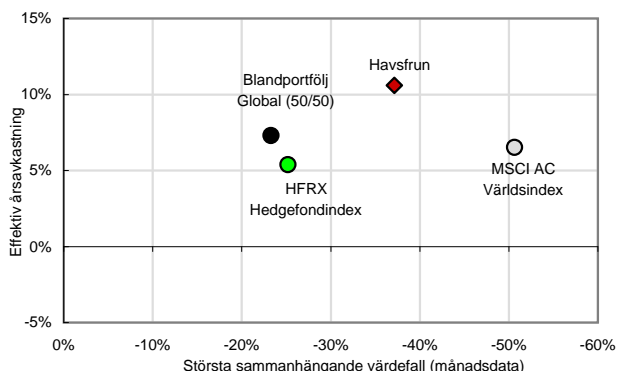
Havsfruns mål är att över tiden uppnå en relativt stabil substansutveckling, likvärdig eller högre än den genomsnittliga avkastningen på den globala aktiemarknaden, med betydligt mindre värdesvängningar. Havsfrun är ett alternativ till främst fond-av-hedgefonder och förmögenhetsförvaltning inom *private banking* (medelrisk).

### Målpositionering - principskiss

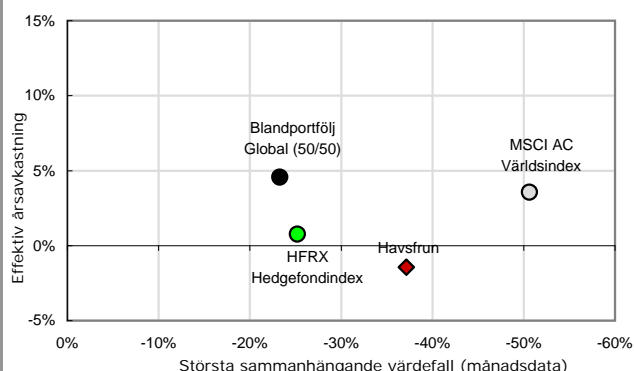


### Målpositionering - faktiskt utfall

Effektiv årsavkastning & värdefall sedan 1 januari 1995



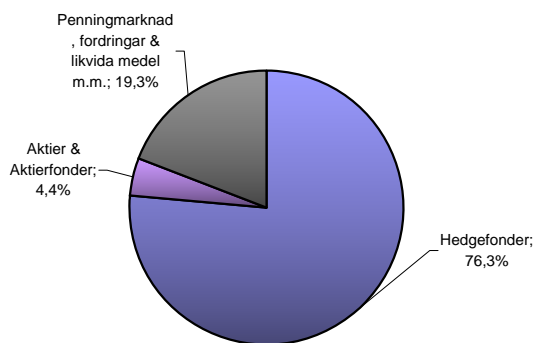
Effektiv årsavkastning & värdefall sedan 1 januari 2005



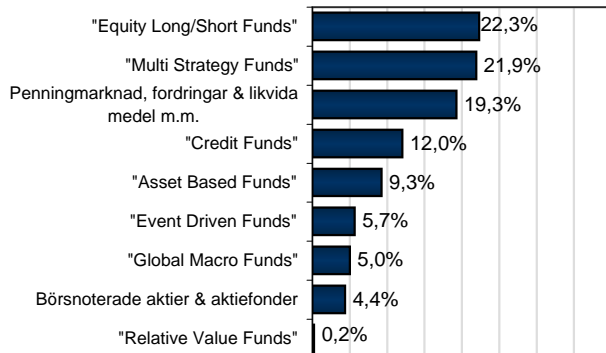
### Strategi och investeringsportfölj

Havsfrun förvaltar en globalt diversifierad portfölj med hedgefonder, aktiefonder och andra finansiella instrument med tyngdpunkten på stora och värenommerade internationella fonder. Investeringsportföljen består för närvarande av ett 20-tal fonder. Proportionerna mellan olika förvaltare och tillgångsslag i portföljen justeras efter vår fondutvärdering och bedömning av börsklimatet.

Tillgångar 30 november 2010



Strategifördelning 30 november 2010



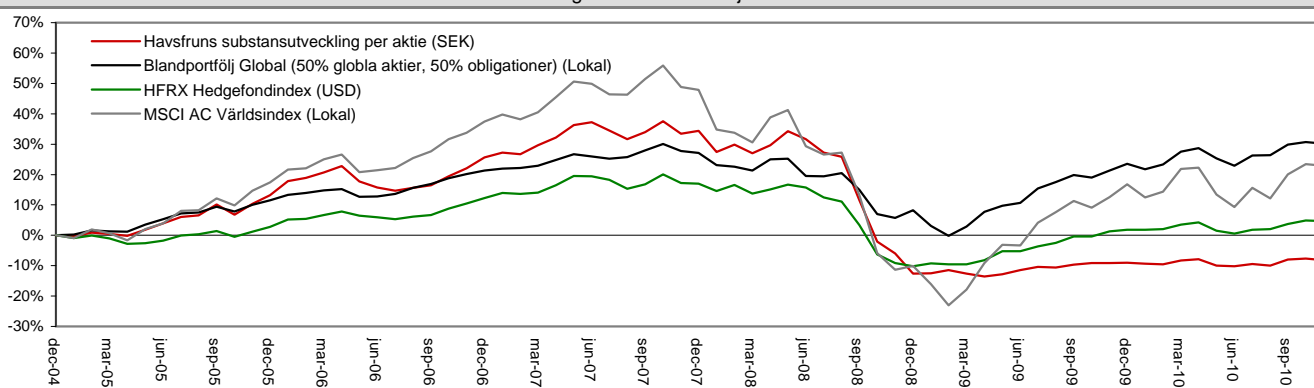
Definitioner av dessa fondstrategier finns på [www.havsfrun.se](http://www.havsfrun.se)

Substansutveckling & indexjämförelser

Månadsavkastning räknat på substans per aktie från 1 januari 1995

	Jan	Feb	Mar	Apr	Maj	Jun	Jul	Aug	Sep	Okt	Nov	Dec	Havsfruns substans	HFRX Hedgefondindex	Blandportfölj Global (50/50)	MSCI AC Världsindex
<b>1995</b>	-	-	-	0,5%	-	-	-	0,5%	-	-	-	13,7%	<b>14,9%</b>	<b>11,1%</b>	<b>19,4%</b>	<b>18,7%</b>
<b>1996</b>	-	-	-	1,4%	-	-	-	1,4%	-	-	-	9,0%	<b>12,0%</b>	<b>14,4%</b>	<b>17,6%</b>	<b>16,7%</b>
<b>1997</b>	-	-	-	4,1%	-	-	-	2,4%	-	-	-	11,0%	<b>18,2%</b>	<b>16,2%</b>	<b>15,2%</b>	<b>22,4%</b>
<b>1998</b>	-	-	-	13,5%	-	-	-	10,8%	-	-	-	5,1%	<b>32,1%</b>	<b>-5,1%</b>	<b>16,9%</b>	<b>18,9%</b>
<b>1999</b>	-2,2%	-1,7%	4,0%	4,8%	2,1%	-0,5%	0,0%	-1,1%	-2,1%	1,1%	6,5%	6,6%	<b>18,2%</b>	<b>26,5%</b>	<b>12,8%</b>	<b>29,9%</b>
<b>2000</b>	1,9%	0,5%	0,5%	-2,4%	2,4%	0,9%	0,5%	0,9%	-0,9%	0,0%	0,9%	1,4%	<b>6,7%</b>	<b>4,1%</b>	<b>-0,7%</b>	<b>-10,5%</b>
<b>2001</b>	0,0%	3,2%	0,0%	2,2%	0,9%	-1,8%	0,5%	2,3%	1,3%	0,0%	0,0%	2,6%	<b>11,7%</b>	<b>2,8%</b>	<b>-4,9%</b>	<b>-13,0%</b>
<b>2002</b>	-2,1%	0,9%	0,4%	1,5%	-1,3%	-2,2%	0,9%	-0,9%	-1,4%	1,4%	1,4%	0,0%	<b>-1,6%</b>	<b>1,0%</b>	<b>-7,8%</b>	<b>-23,1%</b>
<b>2003</b>	-0,9%	-1,8%	0,9%	0,2%	0,0%	-0,5%	1,4%	1,4%	91,2%	1,4%	-0,5%	0,7%	<b>95,9%</b>	<b>12,0%</b>	<b>15,4%</b>	<b>26,4%</b>
<b>2004</b>	0,5%	0,0%	0,2%	-1,7%	-1,5%	0,5%	0,0%	-0,5%	-1,3%	0,3%	1,5%	1,1%	<b>-0,9%</b>	<b>2,7%</b>	<b>10,2%</b>	<b>12,1%</b>
<b>2005</b>	-0,3%	1,1%	-0,4%	-0,7%	2,1%	2,0%	2,1%	0,5%	3,3%	-3,0%	3,3%	2,6%	<b>13,2%</b>	<b>2,7%</b>	<b>11,5%</b>	<b>17,5%</b>
<b>2006</b>	4,1%	0,9%	1,5%	1,7%	-4,1%	-1,7%	-1,0%	0,9%	0,7%	2,5%	2,2%	3,0%	<b>11,0%</b>	<b>9,3%</b>	<b>8,8%</b>	<b>17,0%</b>
<b>2007</b>	1,3%	-0,5%	2,4%	2,0%	3,1%	-0,3%	-1,1%	-2,1%	1,8%	2,6%	-3,0%	0,7%	<b>6,9%</b>	<b>4,2%</b>	<b>5,5%</b>	<b>7,7%</b>
<b>2008</b>	-5,2%	1,9%	-2,2%	2,0%	3,6%	-2,0%	-3,3%	-1,1%	-11,3%	-12,3%	-3,9%	-7,1%	<b>-35,0%</b>	<b>-23,3%</b>	<b>-14,8%</b>	<b>-39,2%</b>
<b>2009</b>	0,1%	1,2%	-1,3%	-1,1%	0,8%	1,5%	1,2%	-0,2%	1,1%	0,5%	0,0%	0,2%	<b>4,1%</b>	<b>13,4%</b>	<b>14,1%</b>	<b>29,9%</b>
<b>2010</b>	-0,4%	-0,3%	1,5%	0,5%	-2,3%	-0,3%	0,8%	-0,5%	2,2%	0,3%	-0,6%		<b>0,8%</b>	<b>2,8%</b>	<b>5,4%</b>	<b>5,3%</b>

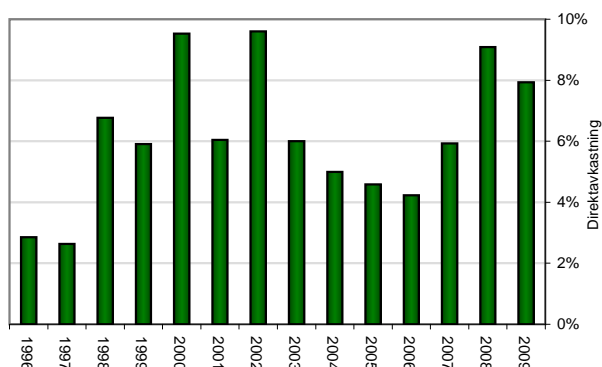
Avkastning & statistik från 1 januari 2005



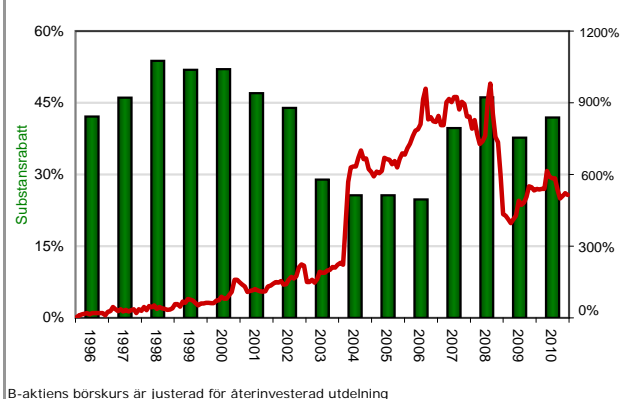
Avkastning från 1 januari 2005	Havsfruns substansvärde per aktie (SEK)	HFRX Hedgefondindex (USD)	Blandportfölj Global (50/50)	MSCI AC Världsindex (Lokal)
Effektiv årsavkastning	-1,4%	0,8%	4,6%	3,6%
Annualiserad standardavvikelse	10,2%	7,1%	7,3%	16,2%
Sharpe kvot (2,5% riskfri ränta)	neg	neg	0,3	neg
Andel positiva månader	7 / 12	7 / 12	5 / 12	7 / 12
Bästa månad	4,1%	3,2%	4,7%	10,6%
Sämsta månad	-12,3%	-9,4%	-7,0%	-16,9%
Största sammanhängande värdefall	-37,1%	-25,2%	-23,3%	-50,6%
Längsta period till nytt högsta substansvärde	38 mån	38 mån	36 mån	38 mån
Högsta substansvärde (High Water Mark), månad	okt-07	okt-07	okt-10	okt-07

Havsfruns B-aktie

Direktavkastning



Substansrabatt och kursutveckling



**Bank & mäklare:** Östgöta Enskilda Bank (Danske Bank) (Stockholm), Svenska Handelsbanken (Stockholm), Merrill Lynch (London), Morgan Stanley (London) och SEB Futures (London). **Juridisk rådgivare:** Mannheimer Swartling Advokatbyrå AB (Stockholm). **Revisor:** BDO Stockholm AB (Stockholm).