

Fréttir af markaði

Heildarútlán Íbúðalánasjóðs námu um 1,8 milljörðum króna í febrúar, en þar af voru tæpir 1,4 milljarðar króna vegna almennra lána. Til samanburðar námu almenn útlán í febrúar 2010 samtals rúmum 1,4 milljörðum króna. Meðalútlán almennra lána voru um 10,4 milljónir króna í febrúar en um 10 milljónir í janúar síðastliðnum.

Tilkynnt var þann 28. febrúar um afskriftaþörf Íbúðalánasjóðs á árinu 2010 vegna aðgerða í þágu yfirveðsettra heimila. Afskriftir sjóðsins vegna þeirra eru áætlaðar 21,8 milljarðar króna.

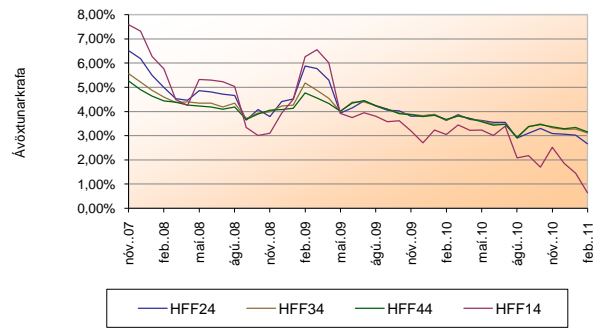
Útgáfuáætlun Íbúðalánasjóðs fyrir árið 2011 var gefin út 28. febrúar. Áætluð útgáfa íbúðabréfa er 30 - 38 milljarðar króna að nafnvirði sem samsvarar um 40 - 50 milljörðum að markaðsvirði. Gert er ráð fyrir að ný útlán nemi 27 - 35 milljörðum króna, sem er aukning á milli ára. Þar af er gert ráð fyrir að leiguíbúðalán verði 8 - 10 milljarðar króna. Áætlaðar greiðslur sjóðsins til lánardrottna eru 65 - 73 milljarðar króna og er stærstur hluti þeirra tilkominn vegna afborgana íbúðabréfa. Fyrir liggur að ríkissjóður muni leggja sjónum til auknið fé sem nemur 33 milljörðum króna og er gert ráð fyrir að það verði afhent í formi RIKH 18 1009. Kannað verður með sölumöguleika ríkisbréfanna ef markaðsaðstæður leyfa og gæti slík sala haft áhrif til lækkunar á útgáfu íbúðabréfa á árinu 2011.

Þann 24. febrúar s.l. birti Hagstofa Íslands vísitölu neysluverðs miðað við verðlag í febrúar, en þar kom fram að vísitalan hafði hækkað um 1,18% frá fyrra mánuði en án húsnæðis hækkaði vísitalan um 1,16%. Ávöxtunarkrafa íbúðabréfa lækkaði í febrúar um 17 - 35 punkta eftir flokkum. Ávöxtunarkrafa HFF14 lækkaði um 80 punkta í febrúar.

Heildarvelta íbúðabréfa nam um 53,5 milljörðum króna í febrúar samanborið við um 49 milljarða í janúar 2011.

Greiðslur Íbúðalánasjóðs námu rúmum 9,4 milljörðum króna í febrúar, en þær voru að mestu vegna afborgana íbúðabréfa.

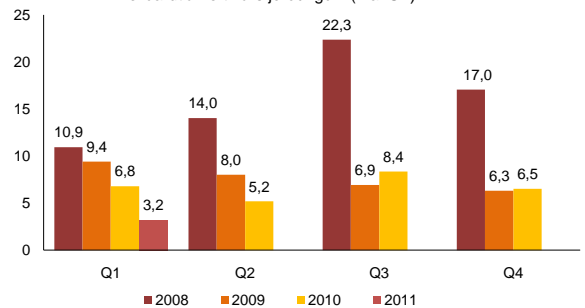
Ávöxtunarkrafa íbúðabréfa



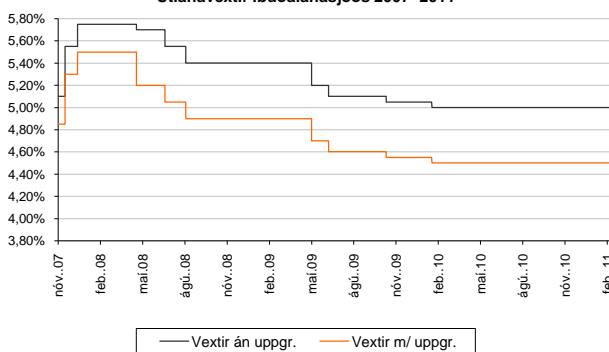
Flokkur	Des. 2010	Jan. 2011	Feb. 2011	Meðal-líftími	Nafn-verð	Eft.st. nafnv.
HFF14	1,86%	1,44%	0,63%	1,8	70,7	31,4
HFF24	3,06%	3,02%	2,66%	6,3	164,2	119,9
HFF34	3,26%	3,28%	3,11%	10,2	170,5	147,7
HFF44	3,29%	3,33%	3,16%	13,9	263,1	242,1

*Ávöxtunarkrafa á síðasta viðskiptadegi hvers mánaðar.
Meðallíftími (ár) og stærð flokka (milljarðar) í lok febrúar '11.
Af heildarútgáfu nafnverðs eru 9,6 ma. króna í HFF14, 9,6 ma. króna í HFF24, 9,6 ma. í flokki HFF34 og 9,6 ma. í flokki HFF44 sem tilheyrja lánafyrirgreiðslu til viðskiptavaka íbúðabréfa.

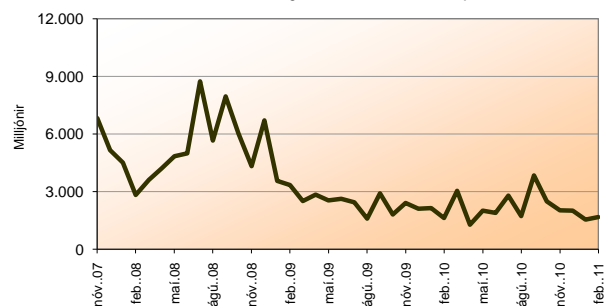
Heildarútlán eftir ársfjórðungum (ma.ISK)



Útlánvextir Íbúðalánasjóðs 2007-2011



Mánaðarleg heildarútlán Íbúðalánasjóðs



Útboð, útlán og greiðslur Íbúðalánasjóðs

Niðurstaða 2011

Í milljörðum króna	Áætlun Q1	Raun Q1	Áætlun 2011	Raun jan-feb 2011
Útgáfa íbúðabréfa*	7 - 9	0,0	30 - 38	0,0
Samtals ný útlán ÍLS	6 - 8	3,2	27 - 35	3,2
Greiðslur ÍLS	16 - 18	11,5	65 - 73	11,5

Útgáfa á nafnvirði

Áætlun 2011

Í milljörðum króna	1Q	2Q	3Q	4Q	Alls 2010
Útgáfa íbúðabréfa*	7 - 9	8 - 10	6 - 8	9 - 11	30 - 38
Ný útlán ÍLS	6 - 8	7 - 9	7 - 9	7 - 9	27 - 35
Greiðslur ÍLS	16 - 18	17 - 19	14 - 16	18 - 20	65 - 73

Útgáfa á nafnvirði

Útboð íbúðabréfa

