



Árshlutauppgjör 2011

Lánasjóður sveitarfélaga
24. ágúst 2011



Uppruni afkomu

Sjóðurinn hefur tekjur af vöxtum og verðbótum og gjöld af almennum rekstri.

Verðbólga fyrstu 6 mánuði 2011 var 3,3% (6,7% á ársgr.)

		Afkoma 1H 2011	
Erlent gat	321	2,85%	5
Laust fé	7.438	3,85%	143
Lán af eigin fé	7.469	10,98%	410
Eigið fé	14.178		0
Eigið fé umfram ráðstöfun	729	10,58%	-39
<hr/>			
Áætlaðar rekstrartekjur 1.1.2011-30.6.2011.....			519

Afkoma fyrri hluta árs 2011

	2011	2010
Vaxtatekjur og verðbætur	3.101	2.616
Vaxtagjöld og verðbætur	-2.470	-1.901
Hreinar vaxtatekjur	630	715
Tekjur (gjöld) veltufjáreigna	0	-26
Tekjur af fjáreignum á gangvirði	0	0
Hreinn gjaldstyrmunur	-49	324
Aðrar rekstrartekjur (gjöld)	-49	298
Hreinar rekstrartekjur	582	1.013
Laun og launatengd gjöld	24	25
Kostnaður vegna skuldabréfaútgáfu	13	16
Árgjöld og eftirlitsgjöld FME	4	7
Annar rekstrarkostnaður	20	23
Afskriftir	1	1
Almennur rekstrarkostnaður	63	72
Hagnaður ársins	519	941

Skýringar:

- Vaxtatekjur lækka vegna lægri vaxta á lausafé
 - Vextir Seðlabanka fyrstu 6 mánuði 2011 voru 3,3% samanborið við 7,6% árið 2010
- VNV hækkaði um 3,3% samanborið við 2,6% 1H 2010
- Gengisþróun vegna skuldar í evrum skilar 49m í tap 2011 en gengishagnaður 2010 var tæpar 300m.

Rekstrarkostnaður

Skýringar 9 og 10:	2011	2010
Laun	20.127.129	20.234.826
Par af stjórn og frkvtj.	10.225.494	10.089.000
Launatengd gjöld	2.231.077	2.143.692
Lífeyriskostnaður	2.133.038	2.245.682
Samtals	24.491.244	24.624.200
Kostnaður við skuldabréfaútgáfu	13.184.746	16.078.892
Árgjöld og eftirlitsgjöld FME	4.356.000	7.180.000
Þjónustusamn. við Samband ísl. svf.	6.935.196	6.985.878
Tölvur og tölvukerfi	5.092.629	6.933.157
Endurskoðun og tengd þjónusta	1.850.666	4.478.013
Rekstur húsnæðis	2.084.143	1.541.519
Sérfræðiþjónusta	1.702.100	576.100
Ferðakostnaður	1.142.333	776.295
Annað	1.664.251	1.977.040
Samtals	38.012.064	46.526.894

Skýringar:

- Launakostnaður er svo til óbreyttur milli ára
- Samið var um mitt ár 2010 um lægri þóknunir fyrir viðskiptavakt úr 24 í 18 m.
- Eftirlitsgjöld FME lækkuðu um 40% vegna breytinga á lögum um gjöld FME
- Kostnaður vegna endurskoðunar lækkar um 2,7 m.

Efnahagur 30. júní 2011

Eignir	30.jún.11	31.des.10
Sjóður í Seðlabanka	8.840	8.970
Kröfur á lánastofnanir	2.402	2.332
Útlán og kröfur	63.283	62.381
Skammtímaútlán	10	0
Fjáreignir á gangvirði	0	0
Rekstrarfjármunir	51	51
Aðrar eignir	1	1
Eignir samtals	74.588	73.735
Skuldir		
Verðbréfaútgáfa	42.017	39.807
Aðrar lántökur	16.609	18.161
Skammtímalántökur	1.205	1.532
Aðrar skuldir	5	3
Lífeyrisskuldbinding	54	54
Skuldir samtals	59.891	59.558
Eigið fé		
Hlutfé	5.000	5.000
Lögbundinn varasjóður	1.250	1.250
Óráðstafað eigið fé	8.446	7.928
Eigið fé samtals	14.696	14.178
Skuldir og eigið fé samtals	74.588	73.735

Skýringar:

- Vöxtur 1% frá áramótum.
- Útborguð langtímalán jan-júl:
 - 2011 - 3,5 ma
 - 2010 - 2,0 ma.
- Lausafé 11,3 milljarðar
 - Innstæður í SBÍ 8.8 ma.
 - Gjaldyrisreikningar 2,4 ma.
- Útgefin skuldabréf á árinu að nafnvirði 3,2 milljarðar.
- LSS24 stóð í 26,3 milljörðum í lok tímabils.

Lausafjárstaða

- Laust fé er að langmestu varðveitt í Seðlabanka.
- Sjóðurinn á nægt laust fé til að standa við skuldbindingar sínar án þess að fá ný lán.
- Útlánageta sjóðsins veltur alfarið á nýrri fjármögnun.

Staða 30.06.2011 í m.kr.

	0-1 mánuðir	1 til 3 mánuðir	3 til 12 mánuðir	1 til 5 ár	Yfir 5 ár	Samtals
Fjáreignir						
Handbært fé	11.243	0	0	0	0	11.243
Útlán	157	1.776	6.004	20.270	34.228	62.435
Samtals fjáreignir	11.400	1.776	6.004	20.270	34.228	73.678
Fjárskuldir						
Skammtímaskuldir	1.204	0	0	0	0	1.204
Lántökur	87	1.364	7.977	17.308	33.186	59.922
Samtals fjárskuldir	1.291	1.364	7.977	17.308	33.186	61.126
Nettó eignir - skuldir	10.109	412	(1.973)	2.962	1.042	12.552

- Stefna sjóðsins er að taka ekki gengisáhættu.

Gjaldeyriseignir og –skuldir í m.kr. 30.06.2011

	EUR	USD	JPY	Aðrar myntir	Samtals
Fjáreignir					
Handb.fé og bundin innlán	2.397				2.397
Útlán	11.994	1.287	270	391	13.942
Samtals fjáreignir	14.391	1.287	270	391	16.339
Fjárskuldir					
Lántökur	14.550	989			15.539
Samtals fjárskuldir	14.550	989	0	0	15.539
Nettó eignir - skuldir	(159)	298	270	391	800

Hlutfallið reiknast þannig:	Bókfærð staða	Vegin staða
		30.06.2011
Áhættugrunnur		
Bókfærðar eignir	74.587.727.181	25.079.759.134
Markaðsáhætta		960.721.000
Rekstraráhætta		2.819.398.062
Áhættugrunnur samtals	<u>74.587.727.181</u>	<u>28.859.878.196</u>
Eigið fé:		
Bókfært eigið fé	<u>14.696.368.949</u>	<u>14.696.368.949</u>
Eigið fé samtals	<u>14.696.368.949</u>	<u>14.696.368.949</u>
Eiginfjárlutfall (CAD)		51%

Eigið fé í lok tímabilsins nam 14.696 milljónum króna eða 20% af niðurstöðu efnahagsreiknings. Í árslok 2010 var eiginfjárlutfall (CAD) reiknað út frá Basel II 78% samanborið við 51% nú en samkvæmt ákvæðum 84. gr. laga um fjármálafyrirtæki má það ekki vera lægra en 8%.

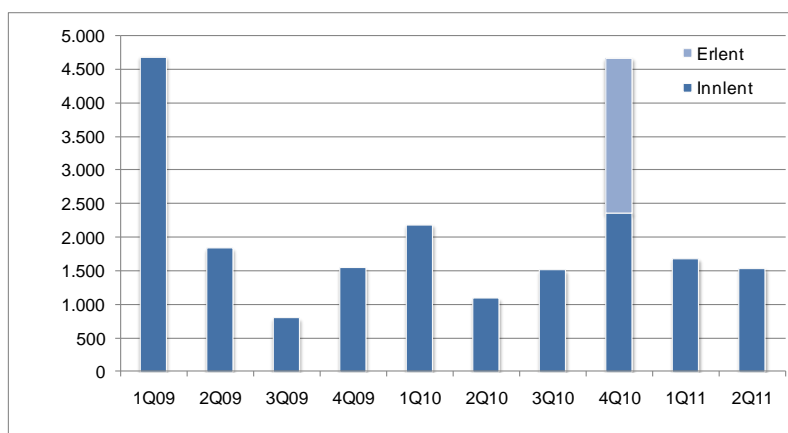
Skýring lækunarinnar felst í nýsettum reglum FME nr. 378/2011 um breytingu á reglum nr. 215/2007, um eiginfjárröfur og áhættugrunn fjármálafyrirtækja, sem tóku gildi 13. apríl 2011. Ef að núverandi aðferð hefði verið beitt um áramót hefði reiknað eiginfjárlutfall (CAD) sjóðsins verið 48% í árslok 2010.

ÁRIÐ 2011

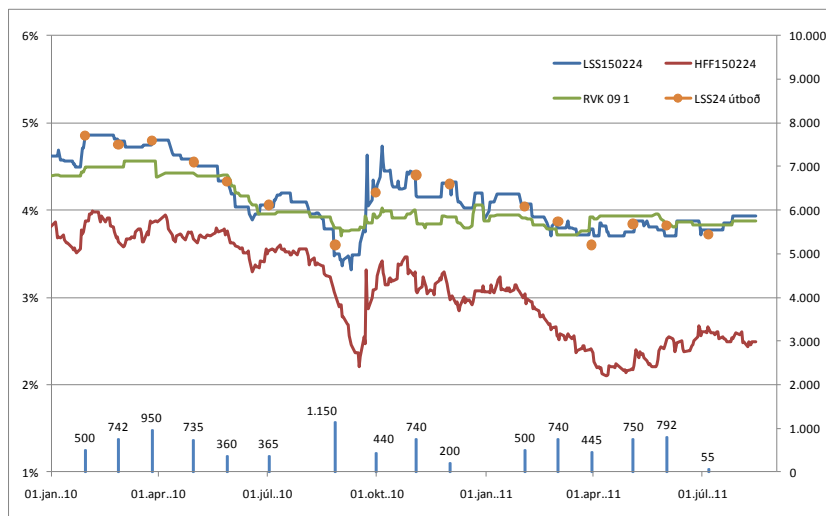
Samsetning eignasafns

Engin vanskil og engin töp vegna sveitarfélaga

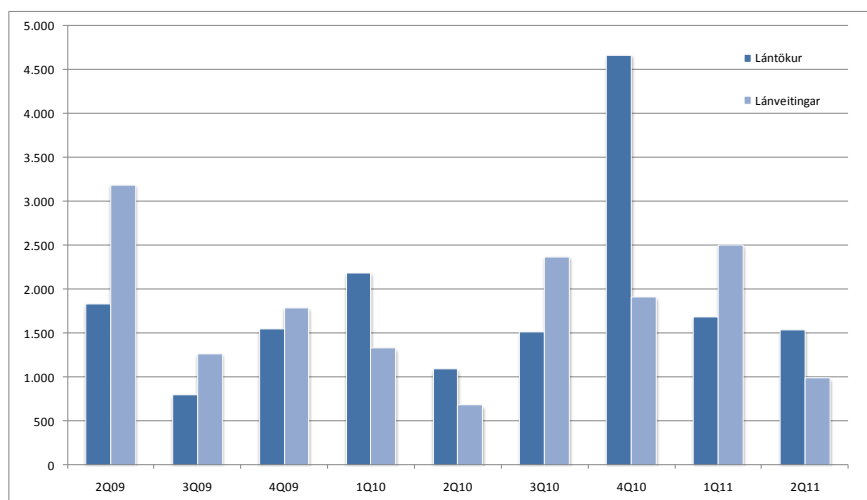
Lántökur 2009 - 2011



Próun ávöxtunarkröfu LSS24

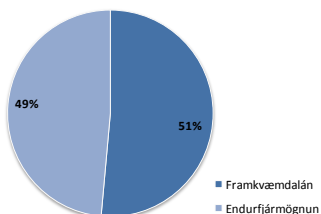


Lántökur & lánveitingar

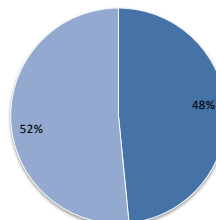


Útlán og lánsfjáröflun

Skipting útlána jan-júl 2011
Heildarútlán 3,5 milljarðar

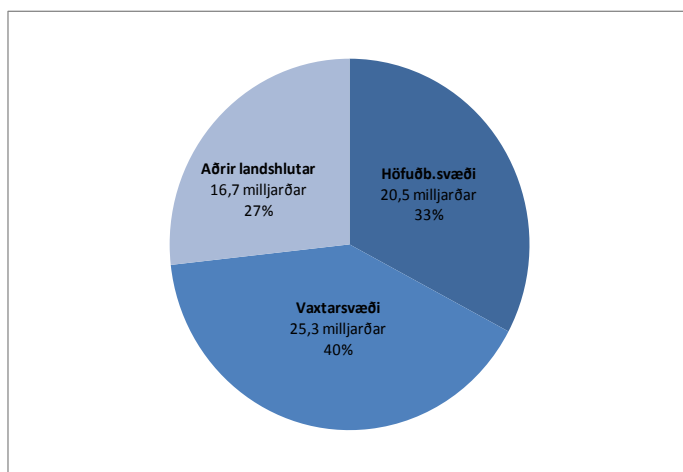


Skipting útlána 2010
Heildarútlán 6,4 milljarðar

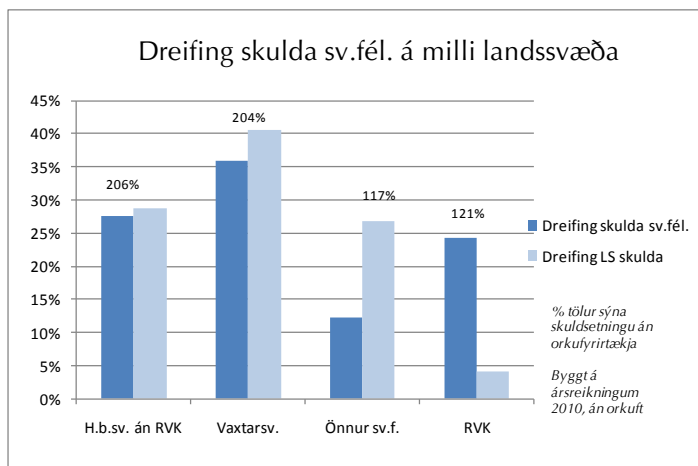


- Heildarútlán janúar – júlí 2011 voru 3,5 milljarðar
 - Þar af 1,7 milljarðar til endurfjármögnunar lána á gjalddaga.
- Heildarútlán janúar – júlí 2010 voru 2,0 milljarðar
 - Þar af 1,4 milljarðar til endurfjármögnunar lána á gjalddaga.

Dreifing útlána lánasjóðsins 31.12.2010



Dreifing útlána lánasjóðsins 31.12.2010



Polpróf útlána, 30. júní 2011

- Lánasjóðurinn hefur einungis heimild til að lána sveitarfélögum og fyrirtækjum 100% í þeirra eigu. Til tryggingar þeim lánum fær hann veð í skatttekjum sveitarfélaganna.
- Til að fá tilfinningu fyrir líklegum óskum eftir lánalengingum eða skuldbreytingum á næstu árum höfum við reiknað hve miklar greiðslur falla til næstu fimm árin, sem eru umfram 10% af árstekjum hvers skuldara. Samtals eru þetta **746** milljónir fyrir allt lánasafn sjóðsins, árin 2011 til og með 2015.

