

AS „DITTON PIEVADĶĒŽU RŪPNĪCA”

NEREVIDĒTS UN NEKONSOLIDĒTS

FINANŠU PĀRSKATS

PAR 2011.GADA 6 MĒNEŠIEM

(01.01.2011. – 30.06.2011.)

Sastādīts saskaņā ar Latvijas Republikas normatīvo aktu prasībām un AS „NASDAQ OMX Riga” noteikumiem

Daugavpili

2011

AS "DITTON PIEVADĶĒŽU RŪPNĪCA"
FINANŠU PĀRSKATS PAR 2011.GADA 6 MĒNEŠIEM

Saturs

Ziņas par uzņēmumu	3-5
Vadības ziņojums	6-7
Bilance	8-9
Peļņas vai zaudējumu aprēķins	10
Naudas plūsmas pārskats	11-12
Pašu kapitāla izmaiņu pārskats	13
<i>Pielikumi</i>	
<i>Skaidrojošās piezīmes</i>	14
<i>Paskaidrojumi un analīze par atsevišķiem finanšu pārskatu posteņiem</i>	15

AS "DITTON PIEVADĶĒŽU RŪPNĪCA"
FINANŠU PĀRSKATS PAR 2011.GADA 6 MĒNEŠIEM

ZIŅAS PAR UZŅĒMUMU

Uzņēmuma nosaukums	Ditton pievadķēžu rūpnīca
Uzņēmuma juridiskais statuss	Akciju sabiedrība
Vienotais reģistrācijas numurs	40003030187
Reģistrācija Uzņēmumu reģistrā	Rīga, 03.10.1991.
Reģistrācija Komercreģistrā	Rīga, 29.08.2003.
Juridiskā adrese	Višķu ielā 17, Daugavpils, LV-5410, Latvija
Pasta adrese	Višķu ielā 17, Daugavpils, LV-5410, Latvija
Pamatkapitāls	7 400 000.00 LVL
Publiskās uzrādītāja akcijas	7 400 000
Vienas akcijas nominālvērtība	1.00 LVL
Galvenā grāmatvede	Valentīna Krivoguzova
Pārskata periods	01.01.2011. – 30.06.2011.

Atbildīgās personas par pārskata sastādīšanu:

Boriss Matvejevs, tālr.65402333, e-mail: dpr@dpr.lv

Nataļja Redzoba, tālr. 65402333, e-mail: dpr@dpr.lv

AS "DITTON PIEVADĶĒŽU RŪPNĪCA"
FINANŠU PĀRSKATS PAR 2011.GADA 6 MĒNEŠIEM

INFORMĀCIJA PAR VALDES UN PADOMES LOCEKĻIEM

VALDE

Valdes priekšsēdētājs

Pjotrs Dorofejevs, ievēlēts 22.06.2010.

Valdes locekļi

Nataļja Redzoba, ievēlēta 29.08.2003.

Jevgeņijs Sokolovskis, ievēlēts 22.06.2010.

Informācija par Valdes locekļiem piederošajām akcijām

Valdes locekļi	Īpašumā esošās akcijas *	
	Skaitis	%
Pjotrs Dorofejevs	nav	-
Nataļja Redzoba	1 900	0,03
Jevgeņijs Sokolovskis	nav	-

PADOME

Padomes priekšsēdētājs

Boriss Matvejevs, ievēlēts 14.08.2009.

Padomes priekšsēdētāja vietnieki

Georgijs Sorokins, ievēlēts 14.08.2009.

Inga Goldberga, ievēlēta 14.08.2009.

Padomes locekļi

Anželina Titkova, ievēlēta 14.08.2009.

Timo Sas, ievēlēts 16.10.2009.

Informācija par Padomes locekļiem piederošajām akcijām

Padomes locekļi	Īpašumā esošās akcijas *	
	Skaitis	%
Boriss Matvejevs	nav	-
Georgijs Sorokins	5 678	0,08
Inga Goldberga	nav	-
Anželina Titkova	nav	-
Timo Sas	nav	-

Informācija par Valdes un Padomes locekļu profesionālo pieredzi atrodama AS „Ditton pievadķēžu rūpnīca” mājas lapā internetā: http://www.dpr.lv/web_ru/for-akcioner.htm

* uz 30.06.2011.

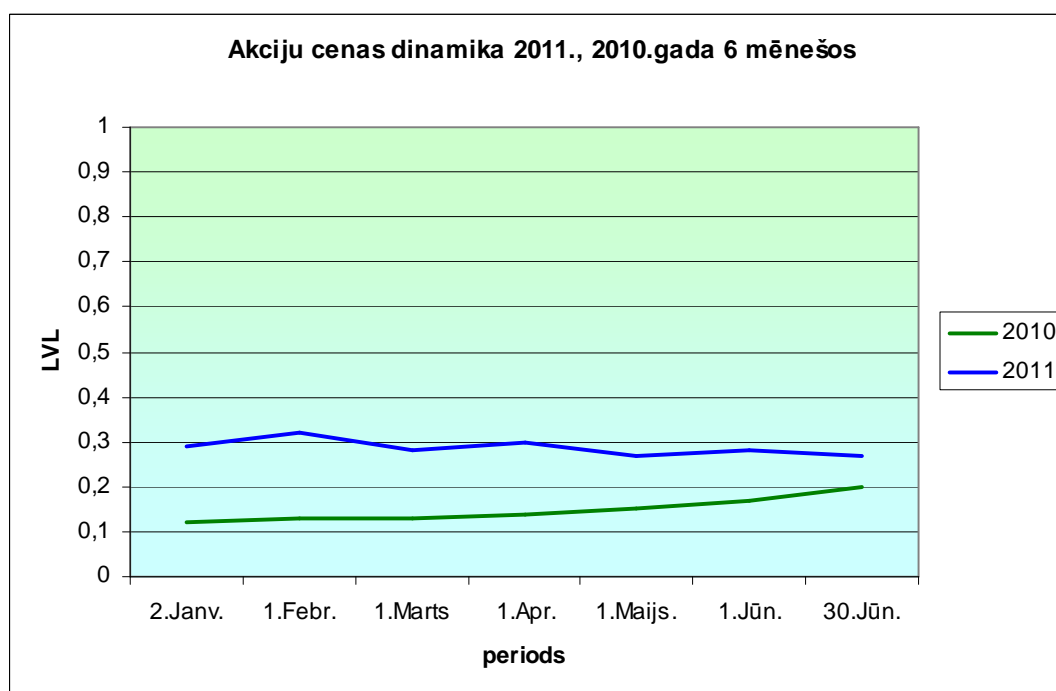
AS "DITTON PIEVADĶĒŽU RŪPNĪCA"
FINANŠU PĀRSKATS PAR 2011.GADA 6 MĒNEŠIEM

AKCIONĀRI, KURIEM PIEDER VIRS 5% AKCIJU NO VISA SABIEDRĪBAS KAPITĀLA *

Vārds, uzvārds vai nosaukums	Akciju skaits, %
Vladislavs Driksne	20,39
Eduards Zavadskis	20,00
MAX Invest Holding SIA	13,16
Maleks S SIA	9,86
Pāvels Samuilovs	9,46

* *Piezīme:* Informācija sniegta, pamatojoties uz 23.05.2011. AS „Ditton pievadķēžu rūpnīca” akcionāru sarakstu sapulcei.

AKCIJU CENAS DINAMIKA



VADĪBAS ZIŅOJUMS

Sabiedrības darbības rezultāti 2011.gada 6 mēnešos

Neto-apgrozījums 2011.gada 6 mēnešos tika izpildīts 3 976 tūkst. LVL (5 657 tūkst.EUR) apmērā, kas attiecībā pret prognozi ir augstāks par 476 tūkst. LVL (677 tūkst.EUR) vai 14%. Salīdzinājumā ar iepriekšējā gada līmeni neto-apgrozījums pārskata periodā ir lielāks par 442 tūkst.LVL (629 tūkst.EUR) vai par 13%.

Peļņa 2011.gada 6 mēnešos pirms nodokļiem sastādīja 28 tūkst.LVL (40 tūkst.EUR). Peļņa pēc nodokļiem sastāda 7 tūkst.LVL (10 tūkst.EUR).

Preču produkcija izlaista 3 183 tūkst.LVL (4 529 tūkst.EUR) apmērā. 2011.gada 6 mēnešu rezultāts ir augstāks par iepriekšējā gada 6 mēnešu rezultātu par 739 tūkst.LVL (1 052 tūkst.EUR) vai par 30%.

Šobrīd uz Austrumu un Rietumu tirgiem uzņēmums eksportē 99% produkcijas, tai skaitā, 68% uz Austrumiem un 31% uz Rietumiem; Latvijā tiek realizēts 1% produkcijas.

Vidējais statistiskais AS „Ditton pievadķēžu rūpnīca” darbinieku skaits šī gada 6 mēnešos sastādīja 362 cilvēki.

Vidējā darba alga 2011.gada 6 mēnešos sastādīja 342 LVL (487 EUR), kas ir par 77 LVL (110 EUR) vairāk nekā 2010.gadā 6 mēnešos.

Būtiski notikumi. Tirgus tendences un sabiedrības attīstība. Riski.

Sabiedrības darbība 2011.gada 6 mēnešos dod pamatu runāt par to, ka situācija tirgū, kur tiek pārstāvēta Sabiedrības produkcija, ir stabilizējusies. Par to liecina ekonomiskā situācija to valstu tirgos, kur ir pārstāvēta Sabiedrības produkcija, tā arī pasūtījumu apjomu palielināšanās tirgus Rietumu un Austrumu segmentos. Situācijas uzlabošanās Austrumu tirgū joprojām sekmē Krievijas Federācijas (KF) valdības pieņemtā automobiļu ražotāju atbalsta programma, kas bez šaubām palielinās produkcijas piegādi uz autorūpnīcu konveijeriem. Šajos apstākļos Austrumu tirgus (KF, NVS) attīstība un saglabāšana Sabiedrībai nozīmē svarīgus mērķus un intereses. Tādā veidā var uzskatīt, ka visi iepriekšējos pārskatos atspoguļotie riski un tirgus tendences ir spēkā un aktuālas 2011.gada pirmajā pusgadā.

Tomēr, Sabiedrības Valde atzīmē, ka iezīmējušās pieauguma tendences var negatīvi ietekmēt metālprodukcijas cenu pieaugums, kas tirgū iesākās 2010. gada otrajā pusgadā, kā arī paredzamais iekšējais energoresursu cenu pieaugums. Šīs sabiedrības nekontrolējamās, un bieži vien – nepamatotās un nesistemātiskās izmaiņas negatīvi ietekmē sabiedrības ražošanas programmas, neļauj noslēgt ilgtermiņa piegādes līgumus cenu un pašizmaksas svārstību dēļ.

Kaut gan 2011.gada pirmajam pusgamam paredzētos Sabiedrības apgrozījuma pieauguma tempus var uzskatīt par izpildītiem, kas radījis zināmu Sabiedrības finansiālās situācijas stabilizāciju, tai pašā laikā daži fakti un tirgus tendences, konkrēti, izejvielu cenu pieaugums, var liecināt par krīzes parādību „otrā viļņa” iespējamību.

So pieņēmumu pastiprina vispārējie faktori, kas var negatīvi ietekmēt Sabiedrības attīstības tendences, un proti, pasaules ekonomikas nestabilitāte sakarā ar ASV

AS "DITTON PIEVADĶĒŽU RŪPNĪCA"
FINANŠU PĀRSKATS PAR 2011.GADA 6 MĒNEŠIEM

ekonomikas krīzi, uz ko attiecīgā veidā reaģēja ražotāji. Arī Eiropas ekonomikas attīstība noris pēc negatīvā scenārija, nav sasniegti iepriekš paredzētie pieauguma tempi, Eiropas Savienība velta daudz pūļu savu dalībvalstu atbalstam.

Krievijas Federācijā ir novērojama tirgus stabilizācijas, nedemonstrējot straujas pieauguma pazīmes, kā pamatā ir īstenojamās patērētāju pieprasījuma atbalsta programmas.

Krīzes „otrā” viļņa varbūtību, kā arī to, ka patērētāju tirgus pieaug, neapsteidzot tirgus prognozes, un pēc daudziem rādītājiem nav sasniedzis pirmskrīzes līmeni, Valde ņem vērā, organizējot sabiedrības darbību kopumā. Tomēr, kā norādīts augstāk, ne visi ietekmējošie faktori var tikt novērtēti un vadīti, kas līdz ar sabiedrības integritāti pasaules ekonomikā rada negatīvus atkarības faktorus.

Pastāvošajos apstākļos Sabiedrība turpina darboties ekonomijas režīmā, izmantojot iekšējās rezerves un reorganizējot ražošanas procesus atbilstoši esošajiem pieprasījuma, ražošanas un izmaksu apjomiem, ieskaitot personālsastāva optimizāciju atbilstoši ražošanas apjomiem un tā faktiskajai nodarbinātībai.

Valde uzskata par savu galveno uzdevumu šajā periodā turpināt darbu saistībā ar pasaules krīzes seku lokalizāciju, sabiedrības ar zīmolu, tehnoloģijām, personālu, tradicionālajiem partneriem un tirgu saglabāšanu un turpmāku attīstību kopā ar visu pasaules un Latvijas ekonomiku, vienlaicīgi izmantojot visus esošos labvēlīgos apstākļus uzņēmuma iespēju attīstībai un tā tirgus paplašināšanai.

Kopumā Sabiedrība 2011.gada 6 mēnešu periodu noslēdza ar peļņu.

PAZIŅOJUMS PAR VADĪBAS ATBILDĪBU

Saskaņā ar Valdes rīcībā esošo informāciju saīsinātie finanšu pārskati par 2011.gada 6 mēnešiem ir sagatavoti saskaņā ar spēkā esošo normatīvo aktu prasībām un sniedz patiesu un skaidru priekšstatu par kapitālsabiedrības aktīviem, pasīviem, finansiālo stāvokli un peļņu vai zaudējumiem. Vadības ziņojumā ir ietverta patiesa informācija.

AS „Ditton pievadķēžu rūpnīca”
Valdes priekšsēdētājs

Pjotrs Dorofejevs

AS "DITON PIEVADĶĒŽU RŪPNĪCA"
FINANŠU PĀRSKATS PAR 2011.GADA 6 MĒNEŠIEM

BILANCE

1 EUR = 0,702804 LVL

AKTĪVI	30.06.2011.	30.06.2011.	30.06.2010.	30.06.2010.
	LVL	EUR	LVL	EUR
1. Ilgtermiņa ieguldījumi				
I. Nemateriālie ieguldījumi				
Koncensijas, patenti, licences, preču zīmes un tamlīdzīgas tiesības	-	-	47	67
Citi nemateriālie ieguldījumi	5 027 930	7 154 100	-	-
Nemateriālie ieguldījumi kopā	5 027 930	7 154 100	47	67
II. Pamatlīdzekļi				
Zemes gabali, ēkas un būves	2 048 880	2 915 294	2 730 766	3 885 530
Iekārtas un mašīnas	11 898	16 929	11 673	16 610
Pārējie pamatlīdzekļi un inventārs	70 662	100 543	5 212	7 416
Pamatlīdzekļu izveidošana un nepabeigto celtniecības objektu izmaksas	7 261	10 331	7 261	10 331
Pamatlīdzekļi kopā	2 138 701	3 043 097	2 754 912	3 919 887
III. Ilgtermiņa finanšu ieguldījumi				
Līdzdalība pārējo sabiedrību kapitālā	47 200	67 160	47 200	67 160
Ilgtermiņa aizdevumi	333 518	474 553	378 845	539 047
Atliktā nodokļa aktīvs	85 048	121 012	28 867	41 074
Ilgtermiņa finanšu ieguldījumi kopā	465 766	662 725	454 912	647 281
1. Ilgtermiņa ieguldījumi kopā	7 632 397	10 859 922	3 209 871	4 567 235
2. Apgrozāmie līdzekļi				
I. Krājumi				
Izejvielas, pamatmateriāli un palīgmateriāli	781 133	1 111 452	898 421	1 278 338
Nepabeigtie ražojumi	322 036	458 216	309 228	439 992
Gatavie ražojumi un preces pārdošanai	234 980	334 346	703 979	1 001 672
Avansa maksājumi par precēm	34 869	49 614	32 332	46 004
Krājumi kopā	1 373 018	1 953 628	1 943 960	2 766 006
II. Debitori				
Pircēju un pasūtītāju parādi	1 592 096	2 265 349	6 097 512	8 675 978
Citi debitori	423 811	603 029	597 379	849 994
Debitori kopā	2 015 907	2 868 378	6 694 891	9 525 972
IV. Nauda un naudas ekvivalenti	71 993	102 437	56 302	80 110
2. Apgrozāmie līdzekļi kopā	3 460 918	4 924 443	8 695 153	12 372 088
<u>AKTĪVU KOPSUMMA</u>	<u>11 093 315</u>	<u>15 784 365</u>	<u>11 905 024</u>	<u>16 939 323</u>

AS "DITON PIEVADĶĒŽU RŪPNĪCA"
FINANŠU PĀRSKATS PAR 2011.GADA 6 MĒNEŠIEM

BILANCE

1 EUR = 0,702804 LVL

PASĪVI	30.06.2011.	30.06.2011.	30.06.2010.	30.06.2010.
	LVL	EUR	LVL	EUR
1. Pašu kapitāls				
Pamatkapitāls	7 400 000	10 529 251	7 400 000	10 529 251
Nesadalītā peļņa:				
a) iepriekšējo gadu nesadalītā peļņa	969 052	1 378 837	589 152	838 288
b) pārskata gada peļņa / (zaudējumi)	6 854	9 752	1 176 644	1 674 214
1. Pašu kapitāls kopā	8 375 906	11 917 840	9 165 796	13 041 753
 2. Ilgtermiņa kreditori:				
Aizņēmumi no kredītiestādēm	1 429 422	2 033 884	-	-
2. Ilgtermiņa kreditori kopā	1 429 422	2 033 884	-	-
 3. Īstermiņa kreditori:				
Aizņēmumi no kredītiestādēm	80 155	114 050	1 658 412	2 359 708
Citi aizņēmumi	146 115	207 903	160 171	227 902
No pircējiem saņemtie avansi	5 443	7 745	14 812	21 076
Parādi piegādātājiem un darbuzņēmējiem	625 135	889 487	364 206	518 218
Nodokļi un valsts sociālās apdrošināšanas iemaksas	250 802	356 859	353 465	502 935
Pārējie kreditori	119 706	170 326	148 609	211 452
Uzkrātās saistības	60 631	86 270	39 553	56 279
3. Īstermiņa kreditori kopā	1 287 987	1 832 640	2 739 228	3 897 570
Kreditori kopā	2 717 409	3 866 524	2 739 228	3 897 570
 <u>PASĪVU KOPSUMMA</u>	<u>11 093 315</u>	<u>15 784 364</u>	<u>11 905 024</u>	<u>16 939 323</u>

AS "DITON PIEVADĪĒJU RŪPNĪCA"
FINANŠU PĀRSKATS PAR 2011.GADA 6 MĒNEŠIEM

PEĻNAS VAI ZAUDĒJUMU APRĒĶINS

1 EUR = 0,702804 LVL

	30.06.2011.	30.06.2011.	30.06.2010.	30.06.2010.
	LVL	EUR	LVL	EUR
Neto apgrozījums	3 976 018	5 657 364	3 533 996	5 028 423
Pārdotās produkcijas ražošanas izmaksas	-2 994 102	-4 260 223	-2 503 272	-3 561 835
Bruto peļņa	981 916	1 397 141	1 030 724	1 466 588
Pārdošanas izmaksas	-560 969	-798 187	-102 739	-146 183
Administrācijas izmaksas	-359 309	-511 251	-340 957	-485 138
Pārējie saimnieciskās darbības ieņēmumi	29 246	41 613	669 378	952 440
Pārējie saimnieciskās darbības izdevumi	-21 640	-30 791	-22 460	-31 958
Procentu maksājumi un tamlīdzīgās izmaksas	-41 638	-59 245	-37 226	-52 968
Peļņa / (zaudējumi) pirms nodokļiem	27 606	39 280	1 196 720	1 702 781
Pārējie nodokļi	-20 752	-29 527	-20 076	-28 567
Pārskata perioda (zaudējumi) / peļņa	<u>6 854</u>	<u>9 753</u>	<u>1 176 644</u>	<u>1 674 214</u>
Koeficients „Peļņa uz akciju”	0.00	0.00	0.159	0.226

AS "DITON PIEVADĶĒŽU RŪPNĪCA"
FINANŠU PĀRSKATS PAR 2011.GADA 6 MĒNEŠIEM

NAUDAS PLŪSMAS PĀRSKATS

1 EUR = 0,702804 LVL

	30.06.2011. LVL	30.06.2011. EUR	30.06.2010. LVL	30.06.2010. EUR
I. Pamatdarbības naudas plūsma				
1. Peļņa / (zaudējumi) pirms nodokļiem	27 606	39 280	1 196 720	1 702 779
<i>Korekcijas:</i>				
Pamatlīdzekļu nolietojums	361 657	514 592	374 300	532 582
Nemateriālo ieguldījumu amortizācija	8	11	48	68
Procentu izdevumi	41 638	59 246	37 272	53 033
Citu nemateriālo ieguldījumu norakstīšanas daļa	558 659	794 900	-	-
2. Peļņa / (zaudējumi) no pārskata gada saimnieciskās darbības	989 568	1 408 029	1 608 340	2 288 462
<i>Korekcijas apgrozāmos līdzekļos un īstermiņa kredītoros:</i>				
Debitoros	-381 422	-542 715	-1 822 181	-2 592 730
Krājumos	-117 164	-166 709	171 268	243 692
Kredītoros	-318 760	-453 555	70 454	100 248
3. Pamatdarbības bruto naudas plūsma	172 222	245 050	27 881	39 672
4. Izdevumi nodokļu maksājumiem (uzņēmumu ienākuma nodoklis un nekustamā īpašuma nodoklis)	-20 752	-29 528	-20 076	-28 566
Pamatdarbības naudas plūsma	<u>151 470</u>	<u>215 522</u>	<u>7 805</u>	<u>11 106</u>
II. Ieguldīšanas naudas plūsma				
Izsniegtie aizdevumi	-65 224	-92 805	-	-
Pamatlīdzekļu iegāde	-6 135	-8 729	-4 760	-6 773
Ieguldīšanas darbības neto naudas plūsma	<u>-71 359</u>	<u>-101 534</u>	<u>-4 760</u>	<u>-6 773</u>
III. Finansēšanas darbības naudas plūsma				
(Atmaksātie) / saņemtie aizņēmumi, neto	-120 916	-172 048	-62 891	-89 486
Samaksātie procenti	-41 638	-59 246	-37 272	-53 033
Finansēšanas darbības neto naudas plūsma	<u>-162 554</u>	<u>-231 294</u>	<u>-100 163</u>	<u>-142 519</u>

AS "DITTON PIEVADĶĒŽU RŪPNĪCA"
FINANŠU PĀRSKATS PAR 2011.GADA 6 MĒNEŠIEM

NAUDAS IENĒMUMU UN IZDEVUMU KOPSAVILKUMS

	30.06.2011. LVL	30.06.2011. EUR	30.06.2010. LVL	30.06.2010. EUR
Pamatdarbības neto naudas plūsma	151 470	215 522	7 805	11 106
Ieguldīšanas darbības neto naudas plūsma	-71 359	-101 534	-4 760	-6 773
Finansēšanas darbības neto naudas plūsma	-162 554	-231 294	-100 163	-142 519
Naudas un tās ekvivalentu pieaugums	-82 443	-117 306	-97 118	-138 186
Naudas un tas ekvivalentu atlikums perioda sākumā	<u>154 436</u>	<u>219 743</u>	<u>153 420</u>	<u>218 297</u>
Naudas un tās ekvivalentu atlikums perioda beigās	<u>71 993</u>	<u>102 437</u>	<u>56 302</u>	<u>80 111</u>

AS "DITON PIEVADĶĒŽU RŪPNĪCA"
FINANŠU PĀRSKATS PAR 2011.GADA 6 MĒNEŠIEM

Pašu kapitāla izmaiņu pārskats par periodu no 2011.gada 01.janvāra līdz 2011.gada 30.jūnijam (LVL)							
	Akciju kapitāls	Akciju emisijas uzcenojums	Citas rezerves	Valūtas pārvērtēšanas rezerves	Iepriekšējo periodu nesadalītā peļņa	Pārskata perioda peļņa	Kopā
	LVL	LVL	LVL	LVL	LVL	LVL	LVL
2011.gada 01.janvāris	7 400 000	-	-	-	969 052	-	8 369 052
Peļņa 2011.gada 6 mēnešos	-	-	-	-	-	6 854	6 854
2011.gada 30.jūnijā	7 400 000	-	-	-	969 052	6 854	8 375 906
2010.gada 01.janvāris	7 400 000	-	-	-	589 152	-	7 989 152
Peļņa 2010.gada 6 mēnešos	-	-	-	-	-	1 176 644	1 176 644
2010.gada 30.jūnijā	7 400 000	-	-	-	589 152	1 176 644	9 165 796

1 EUR = 0,702804 LVL

Pašu kapitāla izmaiņu pārskats par periodu no 2011.gada 01.janvāra līdz 2011.gada 30.jūnijam (EUR)							
	Akciju kapitāls	Akciju emisijas uzcenojums	Citas rezerves	Valūtas pārvērtēšanas rezerves	Iepriekšējo periodu nesadalītā peļņa	Pārskata perioda peļņa	Kopā
	EUR	EUR	EUR	EUR	EUR	EUR	EUR
2011.gada 01.janvāris <i>(0.702804)</i>	10 529 251	-	-	-	1 378 837	-	11 908 088
Peļņa 2011.gada 6 mēnešos <i>(0.702804)</i>	-	-	-	-	-	9 752	9 752
2011.gada 30.jūnijs <i>(0.702804)</i>	10 529 251	-	-	-	1 378 837	9 752	11 917 840
2010.gada 01.janvāris <i>(0.702804)</i>	10 529 251	-	-	-	838 288	-	11 367 539
Peļņa 2010.gada 6 mēnešos <i>(0.702804)</i>	-	-	-	-	-	1 674 214	1 674 214
2010.gada 30.jūnijs <i>(0.702804)</i>	10 529 251	-	-	-	838 288	1 674 214	13 041 753

AS "DITTON PIEVADĶĒŽU RŪPNĪCA"
FINANŠU PĀRSKATS PAR 2011.GADA 6 MĒNEŠIEM

Pielikums

SKAIDROJOŠĀS PIEZĪMES

Starpperioda finanšu pārskatā ievērotas tās pašas grāmatvedības politikas un aprēķina metodes, kādas lietotas pēdējā gada finanšu pārskatā.

Finanšu pārskats sagatavots, pamatojoties uz attaisnojuma dokumentiem un sniedz patiesu priekšstatu par akciju sabiedrības finansiālo stāvokli 2011.gada 30.jūnijā, tās darbības rezultātiem un naudas plūsmu par 6 mēnešu periodu no 2011.gada 1.janvāra līdz 2011.gada 30.jūnijam.

Šis finanšu pārskats ir sagatavots saskaņā ar Latvijas Republikas Grāmatvedības standartiem, balstoties uz uzņēmējdarbības turpināšanas principu. Tā sagatavošanā ir konsekventi izmantotas uzskaites metodes.

Šo sabiedrības finanšu pārskatu par 2011.gada 6 mēnešiem nav pārbaudījis zvērināts revidents.

Finanšu pārskats sagatavots Latvijas latos un Euro.

Valūtas apmaiņas kurss 1 EUR = 0,702804 LVL.

AS "DITON PIEVADĶĒŽU RŪPNĪCA"
FINANŠU PĀRSKATS PAR 2011.GADA 6 MĒNEŠIEM

**Paskaidrojumi un analīze par atsevišķiem
finanšu pārskatu posteņiem**

Preču produkcijas ražošana 2011.gada 6 mēnešos (tūkst.LVL/ tūkst.EUR)

Preču produkcija izlaista 3 183 tūkst.LVL (4 529 tūkst.EUR) apmērā. Šī gada rezultāts ir augstāks par iepriekšējā gada 6 mēnešu rezultātu par 739 tūkst.LVL (1 052 tūkst. EUR) vai par 30%.

Pievadķēžu ražošana 6 mēnešos (tūkst.m)

Pievadķēdes naturālajā izteiksmē tika saražotas par 468 tūkst. metru vairāk par 2010.gada 6 mēnešu rādītāju.

Pievadķēžu ražošana 6 mēnešos (tūkst.LVL/ tūkst.EUR)

Pievadķēdes šī gada 6 mēnešos naudas izteiksmē saražotas 3 085 tūkst.LVL (4 389 tūkst.EUR) apmērā. Pārskata perioda faktiskā izpilde ir par 672 tūkst.LVL (956 tūkst.EUR) lielāka par iepriekšējā gada attiecīgā perioda rādītāju.

Realizācija (neto-apgrozījums) 6 mēnešos (tūkst.LVL/ tūkst.EUR)

2011.gada 6 mēnešu neto-apgrozījums faktiski izpildīts 3 976 tūkst.LVL (5 657 tūkst.EUR) apmērā. Šī gada pārskata perioda faktiskā izpilde ir par 442 tūkst.LVL (629 tūkst.EUR) vai par 13% augstāka par iepriekšējā gada attiecīgā perioda rādītāju.

Pamatprodukcijas realizācija 2011.gada 6 mēnešos (tūkst.LVL/ tūkst.EUR)

Pamatprodukcijas realizācija pārskata periodā sastādīja 3 012 tūkst.LVL (4 286 tūkst.EUR), kas ir par 246 tūkst.LVL (350 tūkst.EUR) vai par 9% vairāk par iepriekšējā gada attiecīgā perioda rādītāju.

Produkcijas ražošanas un realizācijas, kā sabiedrības peļņas prognožu izpilde

Produkcijas ražošanas un realizācijas, kā arī sabiedrības peļņas pamatrādītāji atbilst Valdes pieņemtajām 2011.gada I pusgada prognozēm (rādītāju novirzes ne vairāk par ±1%).