

*Kopy Goldfields AB (publ), Pressmeddelande 33/2011, Stockholm, 4 november, 2011*

## **Upptäckt av en kontinuerlig utbredd guldmineralisering på Zolotoy-projektet**

***Kopy Goldfields AB (publ) (First North: KOPY) har nöjet att meddela en upptäckt av en kontinuerlig utbredd guldmineralisering på Zolotoy-projektet med en ytlängd på två kilometer och en bredd på upp till 700 meter. Mineraliseringen är öppen i alla riktningar. De längsta guldmineraliseringarna är på 35 meter @ 0,71 g/t guld, 17,5 meter @ 0,71 g/t guld samt 11,5 meter @ 1,05 g/t guld. De högsta guldhalterna är längs 3 meter @ 3,28 g/t, 1 meter @ 1,90 g/t guld samt 5 meter @ 1,68 g/t guld.***

***Detta är det andra resultatet utav en serie av prospekteringsresultat från prospekteringssäsongen 2011.***

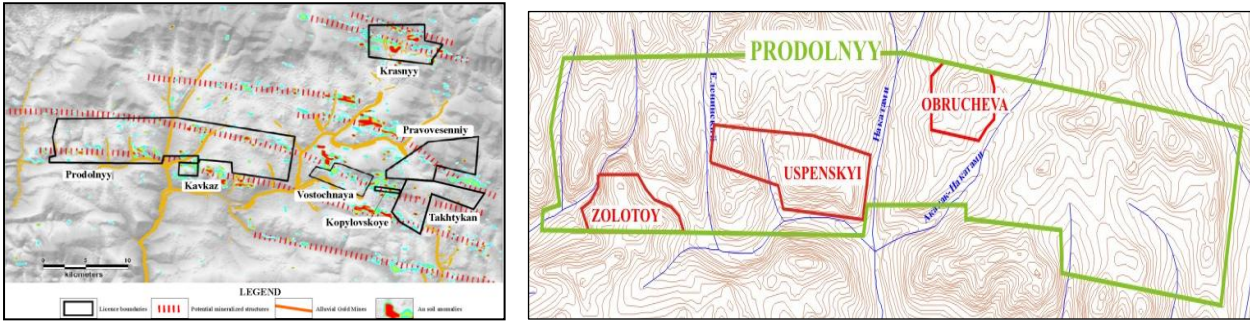
Upptäckten av den utbredda kontinuerliga guldmineraliseringen som bekräftats för Zolotoy-projektet ("Zolotoy") Zolotoy inom Prodolny-licensen ("Prodolny") bekräftar potentialen för Zolotoy, se figur 1 nedan. Några hål har bekräftat goda guldhalter men ytterligare prospektering krävs inom de höghaltiga områdena. Guldmineraliseringen (tabell 1 och figur 2) bekräftas ned till 100 meter med borrhning, med dikning längs 700 meter och sträcker sig oregelbundet 2 000 meter längs strukturen. Tjockleken på guldmineraliseringen når 40 meter. Mineraliseringen är öppen i alla riktningar.

Prospekteringen under 2011 har genomförts genom fyra dikningar på totalt 2 080 meter med ett avstånd på ungefär 200 meter, tre kilometer av elektromagnetisk tomografisk undersökning och geokemisk jordprover på tre km<sup>2</sup>. 343 meter med Reverserad Cirkulationshål (RC 127 mm) samt 783 meter med diamantborr har genomförts på sex borrhål med maxdjupet 100 meter. Avståndet mellan borrhålen var 400 meter (figur 3). Alla prover var analyserade genom fire assay metoden på Alex Stuart Laboratoriet i Moskva. Utifrån denna prospektering är det dock inte möjligt att göra en estimering av mineraltillgångarna i enlighet med JORC koden då avståndet mellan borrhålen inte var tillräckligt täta.

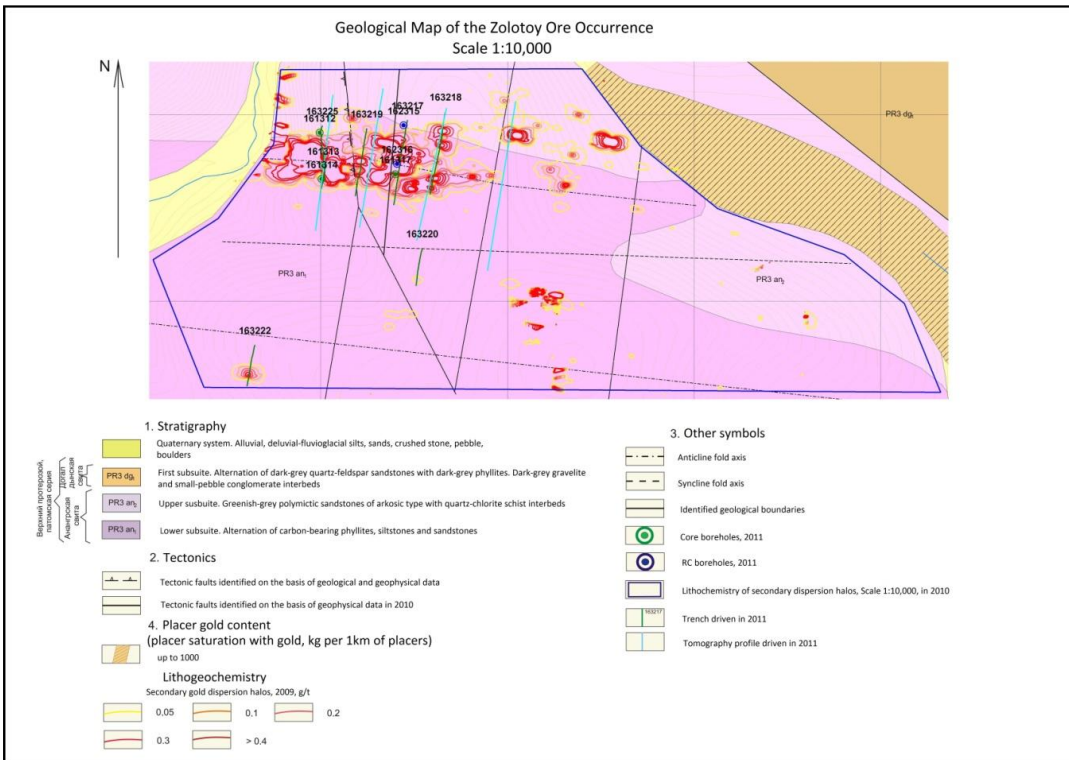
I bolagets strategi ligger att koncentrera prospekteringen för Zolotoy på höghaltiga guldområden och undersöka förlängningen av guldmineraliseringen mot väst och öst. Bolaget planerar att fortsätta prospektera på Zolotoy under 2012.

VD på Kopy Goldfields, Mikhail Damrin, kommenterar resultaten: "Zolotoy var en helt ny fyndighet för bolaget och resultaten bekräftar att det finns stora guldmineraliseringar inom våra prospekteringsområden. Vi är på rätt väg. Vi ser att det finns mycket guld och vissa guldhalter är riktigt bra. Nästa steg är att ytterligare prospektera inom områden på Zolotoy för att öka volymen av högre guldhalter."

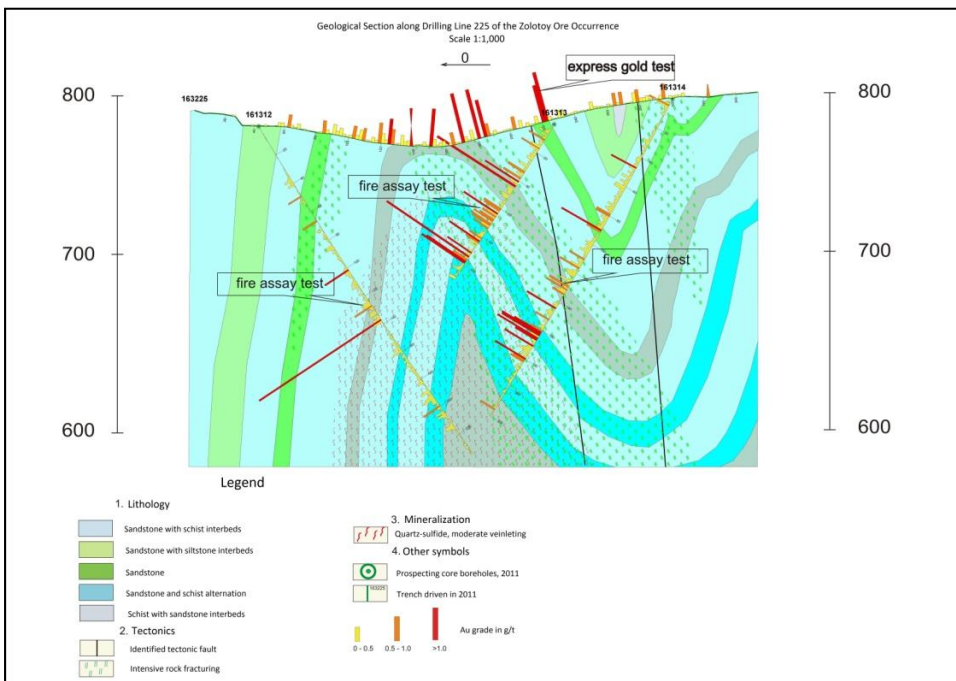
Figur 1. Karta över alla licenser, Prodolny-licensen i grönt med Zolotoy-projektet i vänstra hörnet.



Figur 2. Geologisk karta över Zolotoy guld mineralisering. Röda markeringar visar guldområden.



Figur 3. Genomskäring längs borrhlinjen



För ytterligare och djupare information on historian, geologin och de använda metoderna, vänligen läs den utförliga rapporten på bolagets hemsida [www.kopygoldfields.com/projects/prodolny](http://www.kopygoldfields.com/projects/prodolny) eller bifogat.

Tabell 1. Resultat från dikning och borrhning på Zolotoy (cut-off över 0,5 g/t)

Trenches	From(meter)	To (meter)	Length (m)	Au (g/t)
<b>163219</b>	44,0	45,0	1	0,92
	51,0	53,0	2	0,58
	<b>93,0</b>	<b>104,5</b>	<b>11,5</b>	<b>1,05</b>
	105,5	110,0	4,5	0,67
	116,5	119,5	3	0,49
	137,5	140,5	3	0,87
	145,0	150,5	4,5	0,61
	152,5	153,5	1	0,95
	160,5	161,5	1	0,54
	165,5	169,0	3,5	1,08
	<b>171,0</b>	<b>184,0</b>	<b>15</b>	<b>0,56</b>
	186,0	187,0	1	0,95
	189,5	190,5	1	0,55
	<b>195,5</b>	<b>202,0</b>	<b>6,5</b>	<b>1,52</b>
	210,0	211,0	1	0,61
	276,0	277,0	1	0,50
278,0	279,0	1	0,60	
<b>163217</b>	73,0	78,0	5	0,97
	<b>81,0</b>	<b>98,5</b>	<b>17,5</b>	<b>0,71</b>
	101,0	114,0	13	0,66
	186,0	191,0	5	1,68
	194,6	200,1	5,5	0,54
	201,7	211,0	8,3	0,58
	217,5	220,5	3	0,50
	<b>239,5</b>	<b>274,5</b>	<b>35</b>	<b>0,71</b>
<b>163218</b>	231,2	233,2	2	0,74
	278,0	282,0	4	0,52
	184,0	185,0	1	1,90
161312	48,70	49,50	0,80	0,61
	66,10	67,10	1,00	0,66
	100,00	102,00	2,00	0,65
	125,60	127,60	2,00	0,57
	<b>130,60</b>	<b>138,60</b>	<b>8,00</b>	<b>0,95</b>
	199,10	200,10	1,00	0,77
161313	10,50	11,50	1,00	0,73
	15,50	18,50	3,00	0,54
	33,20	34,50	1,30	0,77

# KOPY GOLDFIELDS

## GOLD EXPLORATION

	<b>37,60</b>	<b>44,50</b>	<b>6,90</b>	<b>1,10</b>
	<b>59,60</b>	<b>74,30</b>	<b>14,70</b>	<b>0,64</b>
	80,60	84,70	4,10	0,72
	<b>90,30</b>	<b>99,40</b>	<b>9,10</b>	<b>1,15</b>
<b>Drillhole</b>	<b>From (meter)</b>	<b>To (meter)</b>	<b>Length (m)</b>	<b>Au (g/t)</b>
161314	3,00	6,00	3,00	0,52
	46,50	47,40	0,90	1,13
	78,60	80,60	2,00	0,61
	87,50	91,40	3,90	0,73
	109,70	110,70	1,00	0,69
	114,80	116,80	2,00	0,67
	128,60	134,90	6,30	0,53
	143,70	144,70	1,00	1,34
	151,70	152,70	1,00	0,62
	<b>159,80</b>	<b>171,20</b>	<b>11,40</b>	<b>0,94</b>
	174,20	175,20	1,00	0,50
	178,20	182,20	4,00	0,66
214,70	215,70	1,00	0,65	
161317	<b>28,70</b>	<b>61,10</b>	<b>32,40</b>	<b>0,52</b>
	66,10	69,10	3,00	0,61
	96,60	97,60	1,00	0,52
	107,60	112,10	4,50	0,62
	121,10	123,10	2,00	0,70
	126,10	130,40	4,30	0,53
	134,40	136,40	2,00	1,00
	<b>141,50</b>	<b>150,50</b>	<b>9,00</b>	<b>0,70</b>
	<b>159,20</b>	<b>182,50</b>	<b>23,30</b>	<b>0,64</b>
	187,10	190,10	3,00	0,60
	192,10	193,10	1,00	0,73
	194,10	195,10	1,00	0,54
	207,50	208,50	1,00	0,59
210,50	213,50	3,00	1,10	
162315	100,7	101,7	1,0	0,59
	121,7	124,7	3,0	3,28
	140,7	141,7	1,0	0,76
	<b>185,7</b>	<b>233,7</b>	<b>48,0</b>	<b>0,55</b>
162316	10,4	13,4	3,0	0,51
	37,4	44,4	7,0	0,54
	47,4	48,4	1,0	0,53
	49,4	50,4	1,0	0,50
	52,4	54,4	2,0	0,64
	64,4	66,4	2,0	0,66

# KOPY GOLDFIELDS

## GOLD EXPLORATION

	79,0	82,0	3,0	0,56
	86,0	88,0	2,0	0,73
	90,0	91,0	1,0	0,51
	95,0	98,0	3,0	0,51

Den tekniska informationen i detta pressmeddelande har granskats av Alexander Mikhailov, VP prospektering vid Kopy Goldfields AB. Alexander är en prospekteringsgeolog med 28 års yrkeserfarenhet inom guldprospektering. Examineras från Moskvas Mineral Exploration Institute (Den ledande sovjetiska mineralprospektering yrkesutbildningscentrumet) 1982. Fellow i London Geological Society (1008536) och Society of Exploration geokemi.

### För mer information:

Mikhail Damrin, VD, +7 916 808 12 17

Anna Sandgren, Vice VD IR, +46 709 73 71 31

Kjell Carlsson, styrelseordförande, + 46 70 588 21 49

### Om Kopy Goldfields AB

Kopy Goldfields AB (publ), listat på NASDAQ OMX First North i Stockholm, är ett guldprospekteringsbolag i ett av världens främsta guldmineralområden, Lena Goldfields, Bodaibo, Ryssland. Bolaget innehar till 100 % sju berggrundslicenser för både prospektering och produktion som täcker 255 kvadratkilometer. Det långsiktiga målet är att utveckla ett guldprospekterings- och produktionsbolag med guldmineraltillgångar på 5 Moz för att stödja årlig guldproduktion på 0,2 Moz.

Kopy Goldfields tillämpar International Financial Reporting Standards (IFRS), som godkänts av EU. Mangold Fondkommission verkar som Certified Adviser och likviditetsgarant, tel: 08-503 015 50.

### Om aktien

Ticker: KOPY

[www.nasdaqomxnordic.com/firstnorth/](http://www.nasdaqomxnordic.com/firstnorth/)

Utestående aktier: 9 327 193

### Karta över Ryssland samt över licensområdet. Zolotoy är nr4.

