

## Fréttir af markaði

Alls námu heildarútlán Íbúðalánasjóðs rúmlega 4,3 milljörðum króna í nóvember. Þar af voru tæplega 3,2 milljarðar vegna almennra lána og tæpir 1,1 milljarður vegna leiguíbúðalána. Heildarútlán sjóðsins það sem af er árinu 2008 nema rúmum 53 milljörðum samanborið við 62,7 milljarða á fyrstu 11 mánuðum ársins 2007. Meðalútlán almennra lána námu um 10,9 milljónum króna í nóvember og drógust saman um 6,83% frá fyrra mánuði.

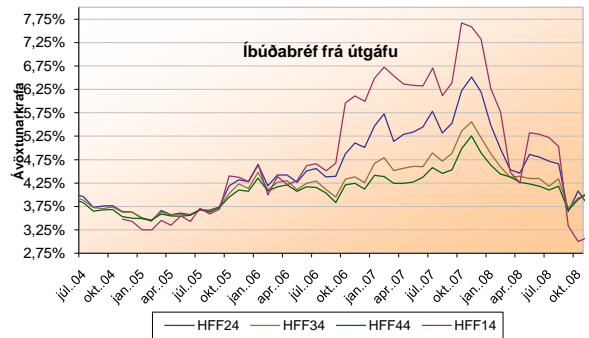
Þann 24. nóvember, tilkynnti matsfyrirtækið Standard & Poor's að það hefði lækkað lánshæfiseinkunn Íbúðalánasjóðs vegna langtímaskuldbindinga í erlendri mynt í 'BBB-' úr 'BBB'. Lánshæfiseinkunn sjóðsins vegna langtímaskuldbindinga í íslenskum krónum var staðfest 'BBB'.

Þann 27. nóvember undirritaði félags- og tryggingarmálaráðherra Jóhanna Sigurðardóttir reglugerð um heimild Íbúðalánasjóðs til að yfirtaka íbúðaveðlán fjármálafyrirtækja. Samkvæmt reglugerðinni er Íbúðalánasjóði nú heimilt að kaupa skuldabréf fjármálafyrirtækja sem tryggð eru með veði í íbúðarhúsnæði. Heimildin á jafnt við um lán í íslenskum krónum og erlendum gjaldmiðlum. Þegar Íbúðalánasjóður hefur yfirtekið skuldabréfalán öðlast lántakendur sömu réttindi gagnvart sjóðnum og aðrir lántakendur hans. Íbúðalánasjóði er heimilt við kaup á íbúðaveðbréfum að gera samkomulag við fjármálafyrirtæki um að það sjái áfram um afgreiðslu og innheimtu þeirra skuldabréfa.

Heildarvelta íbúðabréfa í nóvember nam rúmum 44,7 milljörðum króna og dróst saman um 72% frá fyrra mánuði. Heildarvelta bréfanna nemur um 2.323 milljörðum króna það sem af er árinu 2008.

Í nóvember var samþykkt frumvarp á Alþingi um breytingu á lögum um greiðsluþjónun til fasteignaveðlana einstaklinga. Allir viðskiptavinir Íbúðalánasjóðs sem eru með verðtryggt lán með fasteignaveði geta nú óskað eftir greiðsluþjónun á sínum lánum, þeim að kostnaðarlausu. Sótt er um greiðsluþjónun rafrænt á vefsíðu Íbúðalánasjóðs, [www.ils.is](http://www.ils.is).

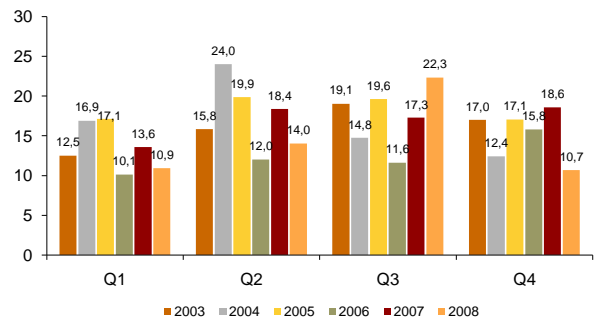
Greiðslur Íbúðalánasjóðs námu um 0,6 milljörðum króna í nóvember og skiptust þær nokkuð jafnt á milli húsnæðisbréfa og húsbréfa.



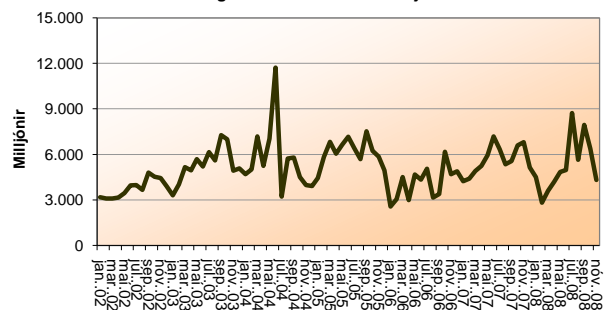
Flokkur	Sept. 2008	Okt. 2008	Nóv. 2008	Meðal líftími	Nafn verð	Eft.st. nafnv.
HFF14	3,34%	3,00%	3,09%	3,0	82,3	53,0
HFF24	3,64%	4,08%	3,78%	7,0	150,7	125,9
HFF34	3,71%	3,93%	3,99%	10,8	147,8	134,7
HFF44	3,67%	3,90%	4,05%	13,6	224,8	214,3

\*Ávöxtunarkrafa á síðasta viðskiptadegi hvers mánaðar.  
Meðal líftími (ár) og stærð flokka (milljarðar) í lok nóvember '08.  
Af heildarútgáfu nafnverðs eru 7,2 ma. króna í HFF14, 7,2 ma. króna í HFF24, 7,2 ma. í flokki HFF34 og HFF44 sem tilheyra lánafyrirgreiðslu til viðskiptavaka íbúðabréfa.

## Heildarútlán eftir ársfjórðungum (ma. ISK)



## Mánaðarleg heildarútlán Íbúðalánasjóðs



## Útboð, útlán og greiðslur Íbúðalánasjóðs

### Niðurstaða 2008

	Áætlun Q4	Raun Q4	Áætlun 2008	Raun jan-nóv 2008
<b>Í milljörðum króna</b>				
Útgáfa íbúðabréfa	14-16	0,0	47-51	34,3
Samtals ný útlán ÍLS	17-19	10,7	60-64	58,0
Greiðslur ÍLS	13-15	6,3	49-53	44,3

### Endurskoðuð áætlun 2008

	1Q	2Q	3Q	4Q	Alls 2008
<b>Í milljörðum króna</b>					
Útgáfa íbúðabréfa	0	16	17-19	14-16	47-51
Ný útlán ÍLS	11	14	18-20	17-19	60-64
Greiðslur ÍLS	12	13	11-13	13-15	49-53

## Útboð íbúðabréfa

