



Kynning fyrir fjárfesta

Ársuppgjör 2011

Nýherji hf.

30. janúar 2012

- 1 Helstu niðurstöður 2011
- 2 Fjárhagur
- 3 Horfur



Nýherji hf. – samstæða fyrirtækja í upplýsingatækni

Nýherji hf.

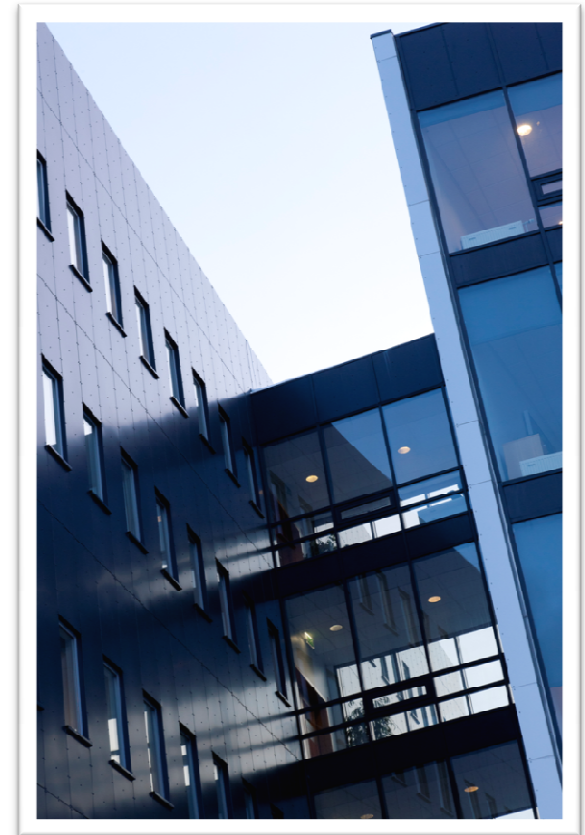
- Um helmingur starfsmanna í samstæðunni starfar hjá:
 - TM Software á Íslandi
 - Applicon á Íslandi
 - Applicon í Danmörku
 - Applicon í Svíþjóð
 - Dansupport í Danmörku

Heildartekjur

- 14.261 mkr árið 2010
- 15.480 mkr árið 2011

Stöðugildi að meðaltali

- 587 – 2010
- 533 – 2011



Skipulag innlendarar starfsemi breytt á árinu

Nýtt skipulag fyrir innlenda starfsemi Nýherja tók gildi þann 1. apríl.

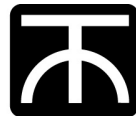
Skyggfir ehf. og Sense ehf. auk Viðju ehf. sameinuðust Nýherja hf.

Applicon ehf. og Vigor ehf. sameinuðust undir nafni Applicon ehf.

- Lausnir Vigor eru því hluti af lausnaframboði Applicon ehf.

TM Software ehf. og EMR ehf. sameinuðust undir merkjum TM Software ehf.

- Sjúkraskrárkerfi EMR eru því hluti af lausnaframboði TM Software ehf.

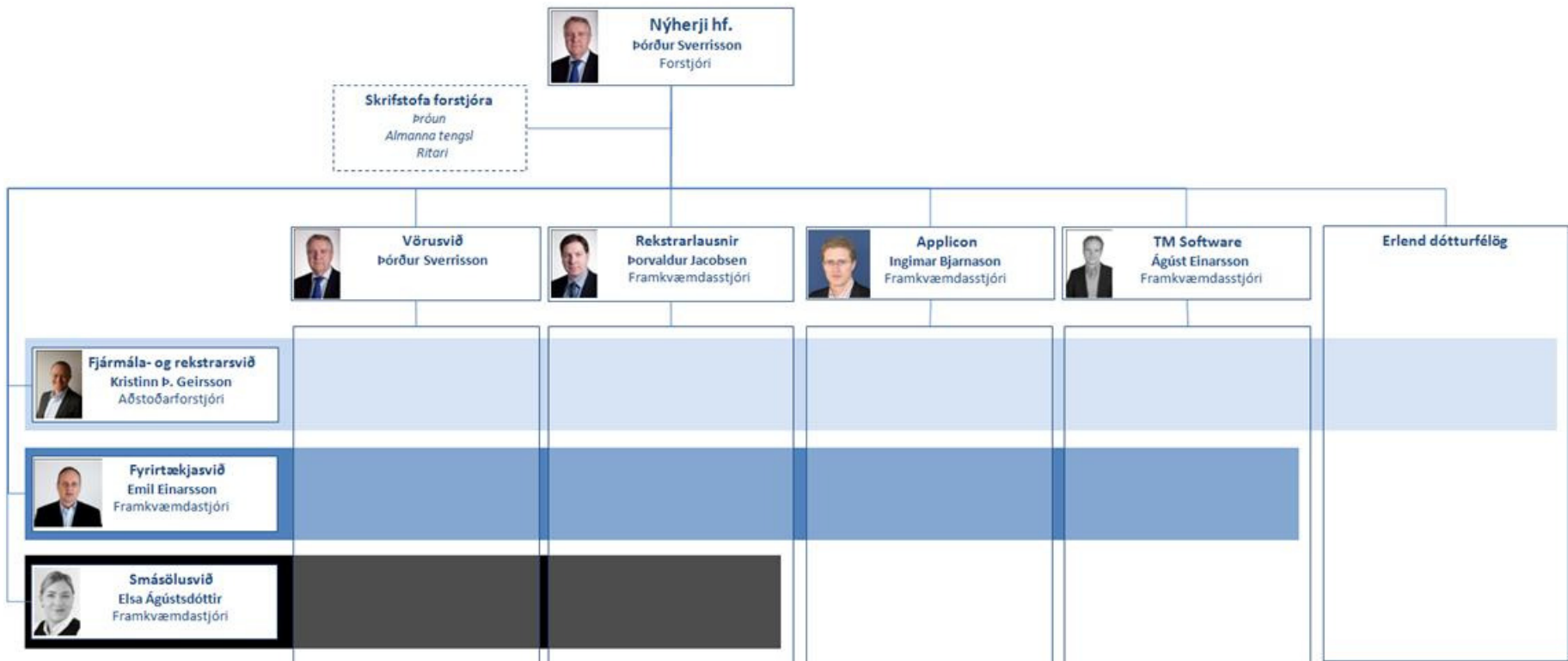


TM Software

Applicon



Skipulag innlendrar starfsemi



Helstu niðurstöður ársins 2011

72 mkr tap árið 2011.

- 124 mkr var vegna virðisrýrnunar á viðskiptavild dótturfélags.
- 321 mkr króna hagnaður árið á undan.
 - Söluhagnaður og tekjufærsla vegna Roku ehf. 324 mkr.

EBITDA var 532 mkr á árinu.

- Var 518 mkr árið 2010.
- Húsnæði að Borgartúni 37 var í eigu Nýherja 2010 og kemur um 130 mkr viðbótar rekstrarkostnaður á árinu 2011 vegna þess.

Heildartekjur Nýherjasamstæðunnar voru 15.480 mkr og jukust um 1.219 mkr, eða 7,9%.



Bætt afkoma af innlendri starfsemi

Afkoma af rekstri móðurfélags var nærri áætlunum.

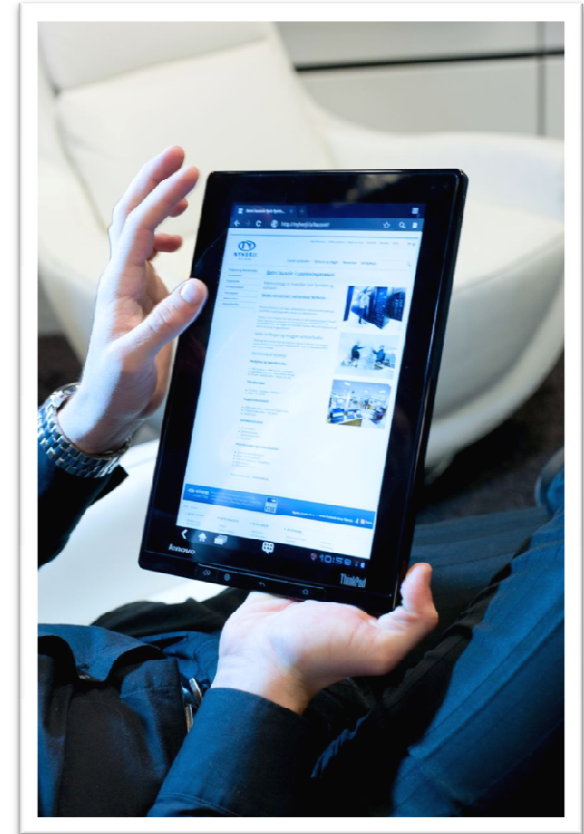
- Mikil söluaukning á IBM netþjónum og geymslulausnum.

Á einstaklingsmarkaði var góð sala á búnaði frá Sony.

Góð markaðssetning skilar aukinni sölu á Lenovo tölvum.

Rekstur tæknisviðs var undir áætlun.

- Samdráttur í tekjum af rekstrarþjónustu.
- Tekjur voru þó meiri en áður á ákveðnum áherslusviðum í tækniþjónustu.
- Væntingar um bætta afkomu tæknisviðs á næstu misserum.



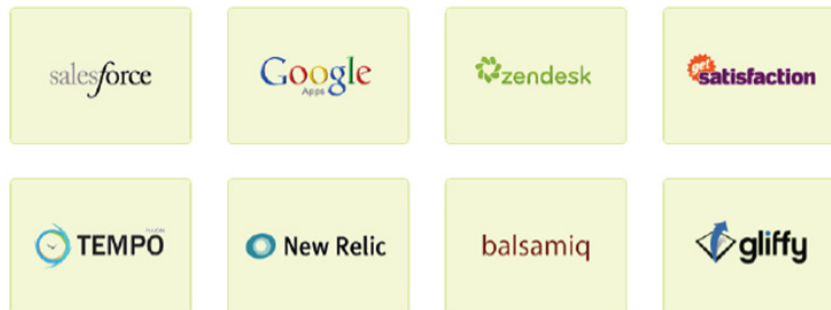
TM Software selur til 45 landa

Rekstur í takt við áætlanir og góður hagnaður af rekstri.

- Mikil tekjuaukning er í sölu á eigin hugbúnaðarlausnum til erlendra fyrirtækja.
- TM Software hluti af sameiginlegri "Cloud-lausn" með aðilum eins og Google, Salesforce og Atlassian.
- Verkefnastaða góð á ráðgjafa- og verkefnasviði, fyrir innlenda sem erlenda viðskiptavini.

Rekstur heilbrigðislausna, áður EMR, gekk vel þrátt fyrir niðurskurð og samdrátt í umhverfinu.

Technology Alliances



Ágæt eftirspurn eftir SAP lausnum

Applicon ehf.

- Innlend eftirspurn eftir SAP ráðgjöfum er ágæt og staða verkefna góð í upphafi árs.
- Ráðgjafar Applicon taka þátt í umfangsmiklu innleiðingarverkefni með Applicon í Svíþjóð hjá Landshypotek bankanum.

Halli á rekstri Applicon A/S í Danmörku.

- Tafir á að taka í notkun umfangsmikið kerfi fyrir Region Hovedstaden í Danmörku hafa valdið miklu tapi.
- Gert er ráð fyrir að fyrsta sjúkrahúsið taki kerfið í notkun í apríl.
- Verkefnastaða fyrir aðra viðskiptavinum er góð og horfur fyrir næsta ár vænlegar.



Ágæt afkoma í Svíþjóð

Afkoma Applicon í Svíþjóð var yfir áætlun á árinu þrátt fyrir samdrátt í sænskum upplýsingatækniðnaði.

- Fjölgun viðskiptavina og viðskipti við núverandi viðskiptavini hafa aukist.
- Samningur við Landshypotek um innleiðingu á SAP bankalausn.

Afkoma af rekstri Dansupport A/S batnaði á árinu.

- Viðsnúningur á afkomu á liðnum tveimur árum.
- Hefur styrkt stöðu sína þrátt fyrir mikla samkeppni.
- Horfur eru góðar fyrir komandi ár.



- 1 Helstu niðurstöður 2011
- 2 **Fjárhagur**
- 3 Horfur



Rekstrarreikningur F4 2011

Í milljónum ISK	F4 2011	% af sölu	F4 2010	% af sölu
Seldar vörur og þjónusta	4.304	100%	3.988	100%
Vörunotkun og kostn.verð seldrar þj.....	(3.455)	(80%)	(3.117)	(78%)
Framlegð	849	20%	871	22%
Aðrar tekjur	2	0%	4	0%
Annar rekstrarkostnaður	(757)	(17%)	(758)	(19%)
Virðisrýrnun viðskiptavildar	(124)	(3%)	0	0%
Rekstrarhagnaður (-tap) (EBIT)	(30)	(0%)	117	3%
EBITDA	156	3,6%	191	5%

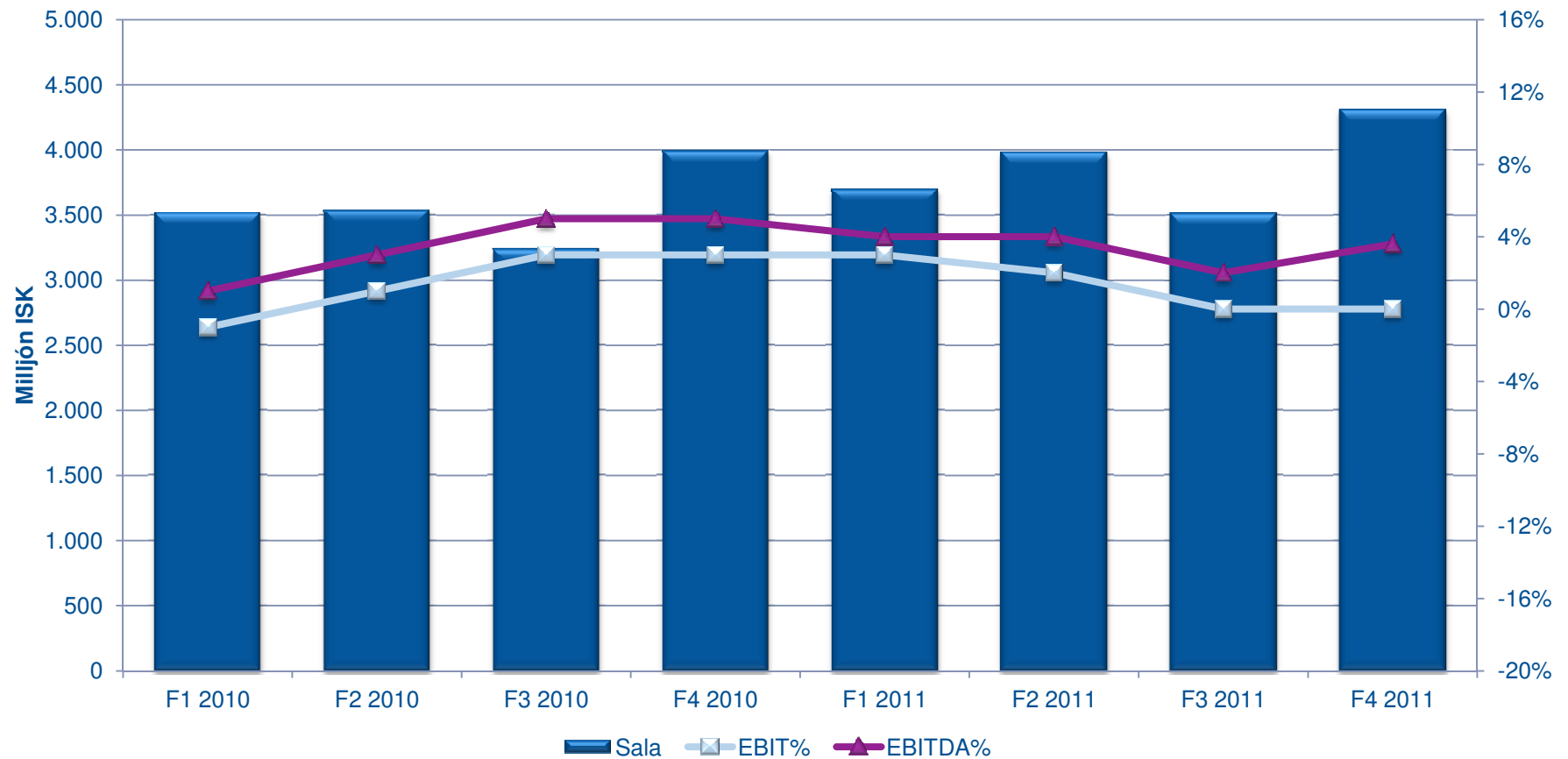


Rekstrarreikningur 2011

Í milljónum ISK	31.12.2011	% af sölu	31.12.2010	% af sölu
Seldar vörur og þjónusta	15.480	100%	14.261	100%
Vörunotkun og kostn.verð seldrar þj	(12.378)	80%	(11.150)	78%
Framlegð	3.102	20%	3.111	22%
Aðrar tekjur	13	0%	16	0%
Annar rekstrarkostnaður	(2.850)	18%	(2.898)	20%
Virðisrýrnun viðskiptavildar	(124)	1%	0	0%
Rekstrarhagnaður (-tap) (EBIT)	140	1%	229	2%
EBITDA	532	3,4%	518	3,6%

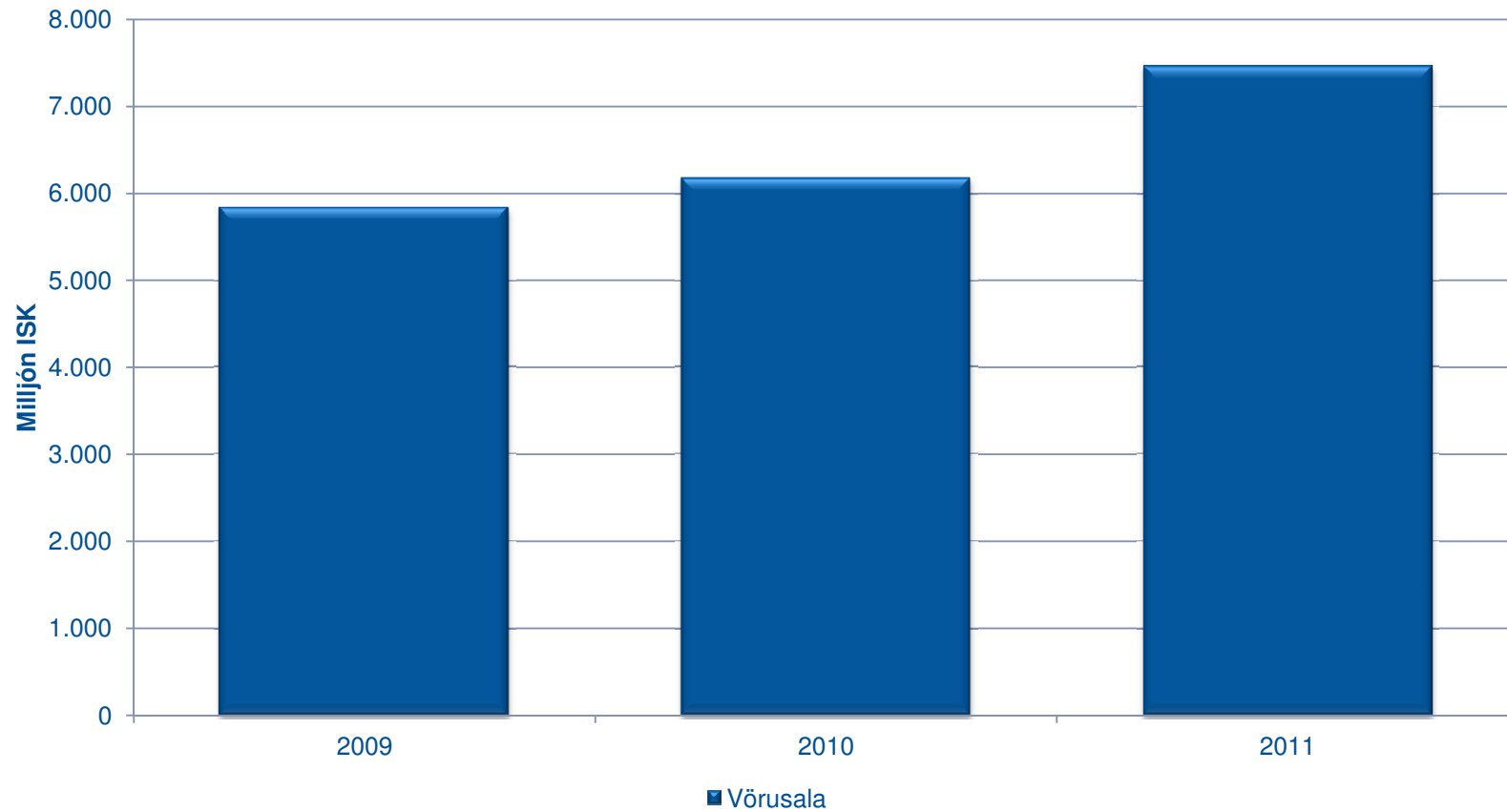


Sala eykst miðað við sama tímabil í fyrra

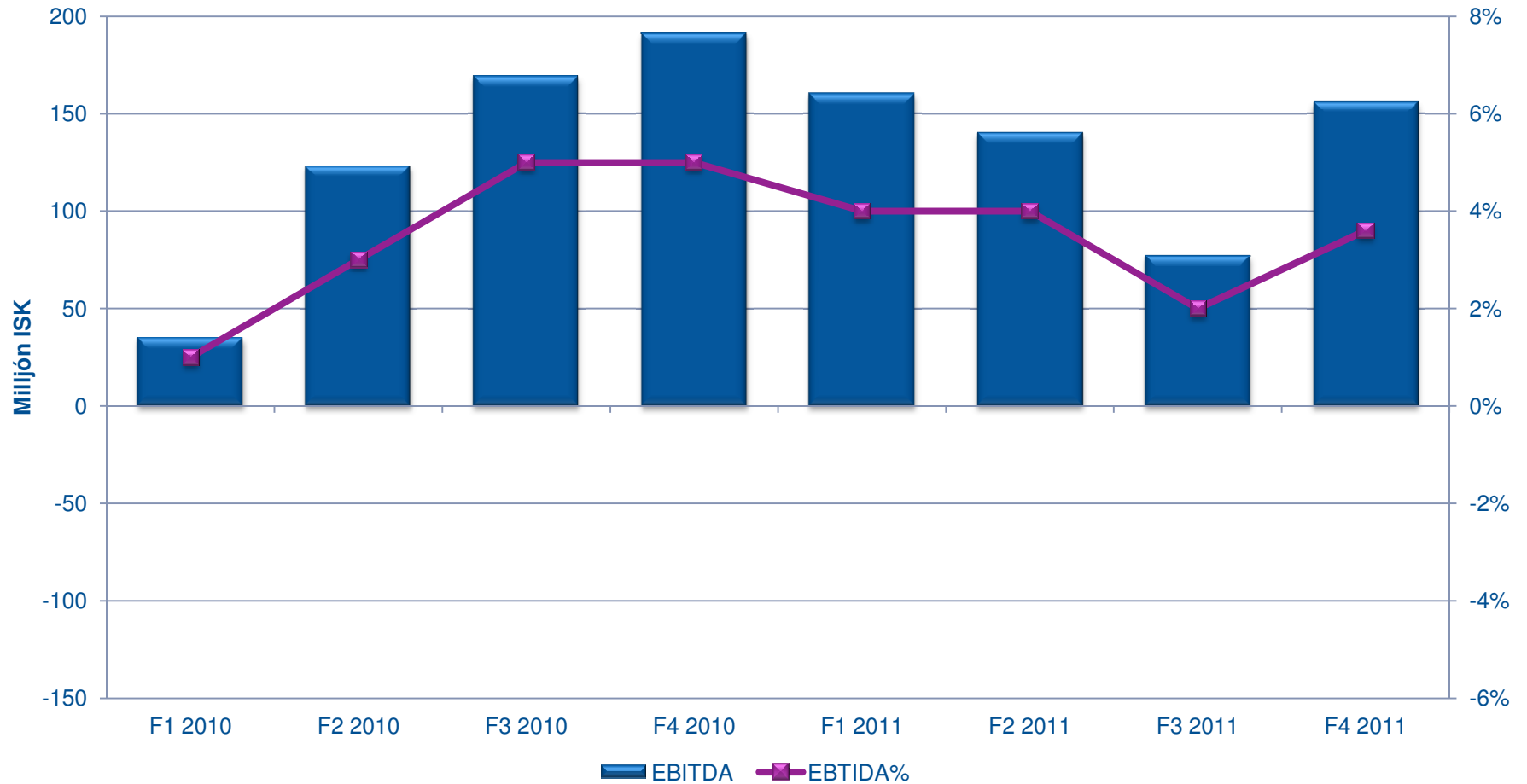


Mikill vöxtur í vörusölu

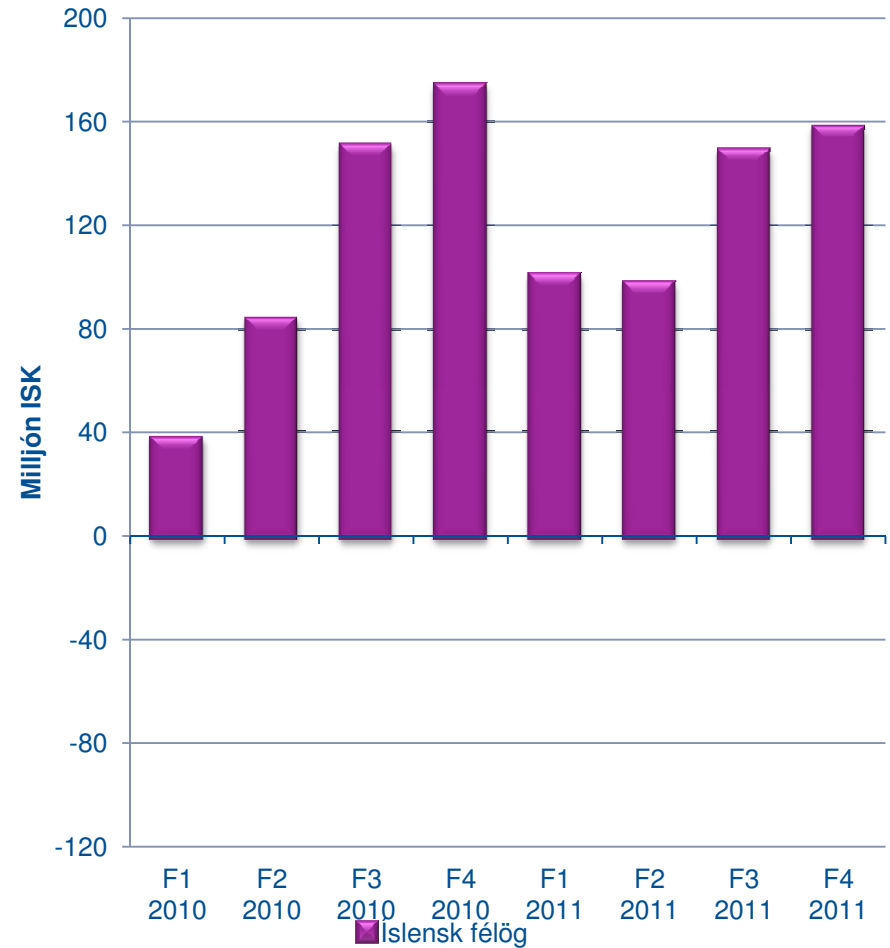
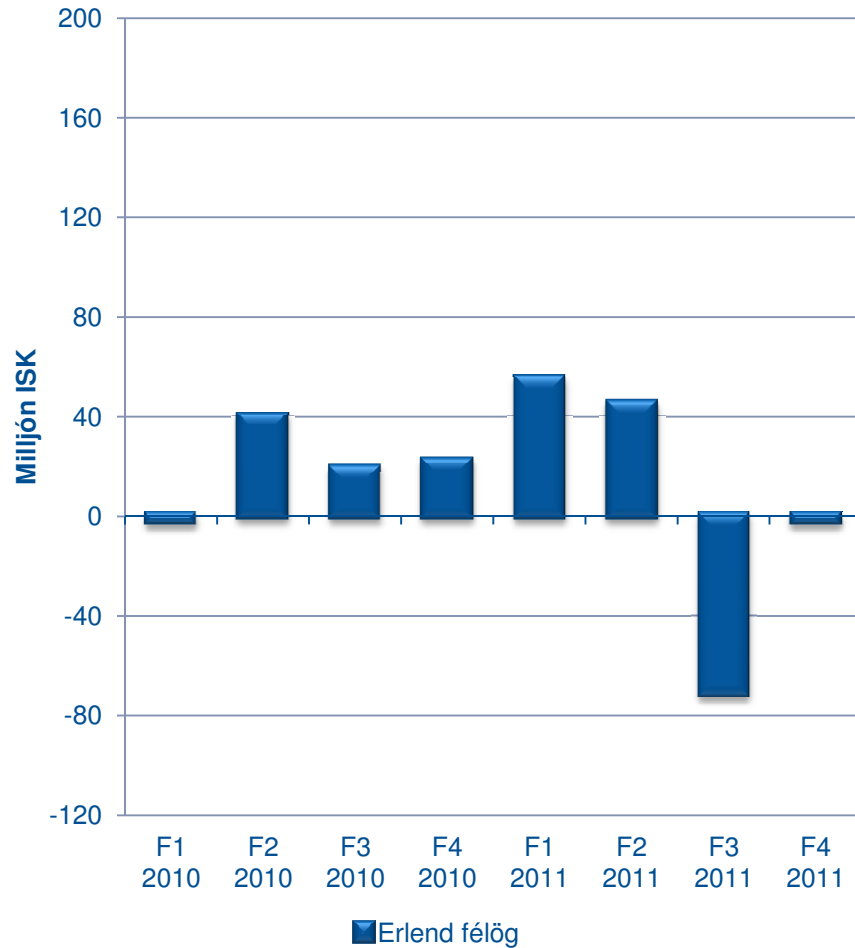
Vörusala



EBITDA



EBITDA – erlend og íslensk félög



Efnahagur 2011

Í milljónum ISK	31.12.2011	31.12.2010
Fastafjármunir	4.280	4.292
Veltufjármunir	4.138	3.689
Eignir samtals	8.418	7.981
Eigið fé	2.187	2.420
Langtímaskuldir	2.225	2.374
Skammtímaskuldir.....	4.006	3.187
Skuldir og eigið fé samtals.....	8.418	7.981
Veltufjárhlutfall	1,03	1,16
Eiginfjárhlutfall	26%	30,3%



- 1 Helstu niðurstöður 2011
- 2 Fjárhagur
- 3 **Horfur**



Tvær starfstöðvar í Reykjavík í stað fjögurra

Öll skrifstofustarfsemi Nýherja og dótturfélaga í Borgartúni 37.

- Nýherji hf.
- Applicon ehf.
- TM Software ehf.

Sameiginleg afgreiðsla fyrir vöruafgreiðslu og verkstæði.

- Ein móttaka fyrir þjónustuverkstæði, vörulager tækjaleigu, varahlutalager og aðra afgreiðslu.

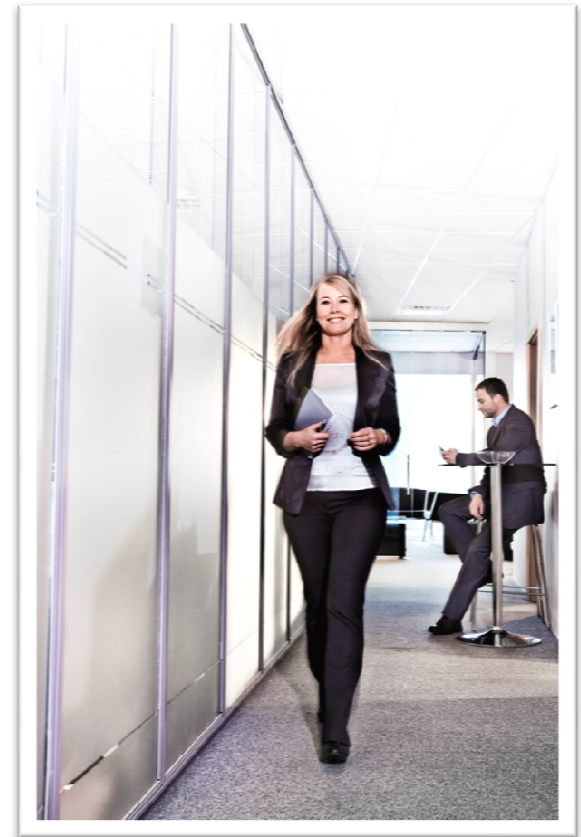


Horfur

Áætlanir gera ráð fyrir yfir 100 mkr hærri EBITDA á árinu 2012.

Afkoma af erlendri starfsemi batni verulega.

- Afkomuhorfur í Svíþjóð eru góðar
- Breyting verði á afkomu Applicon í Danmörku.



Nýherji hf. fjárfestakynning

Fyrirspurnir

