

HAVSFRUN

INVESTMENT AB

Pressmeddelande 16 februari 2012 för offentliggörande kl 14.00

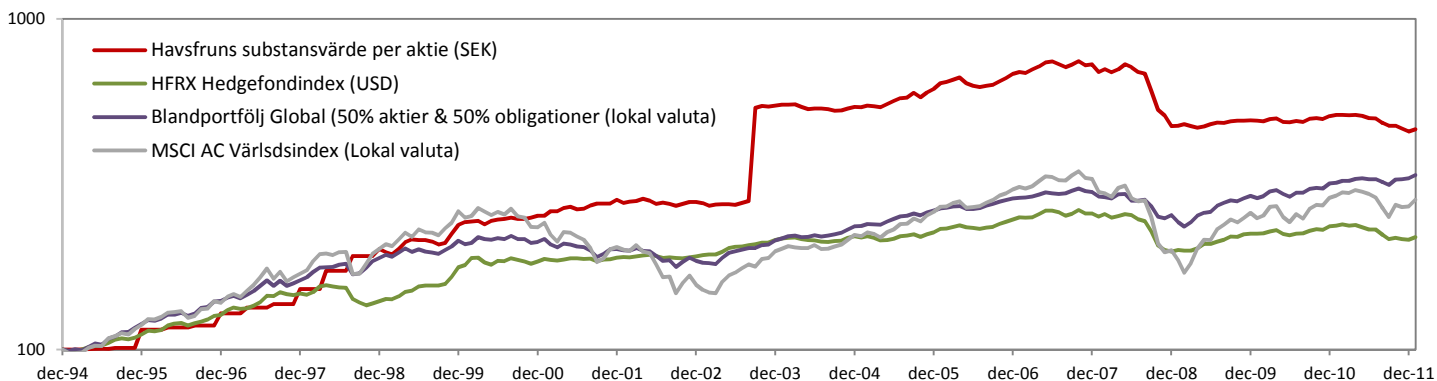
Substansvärderapport per 31 januari 2012

Det totala substansvärdet ökade med 1,6 % under januari
Beräknat substansvärde per aktie den 31 januari 2012: 25,72 kr

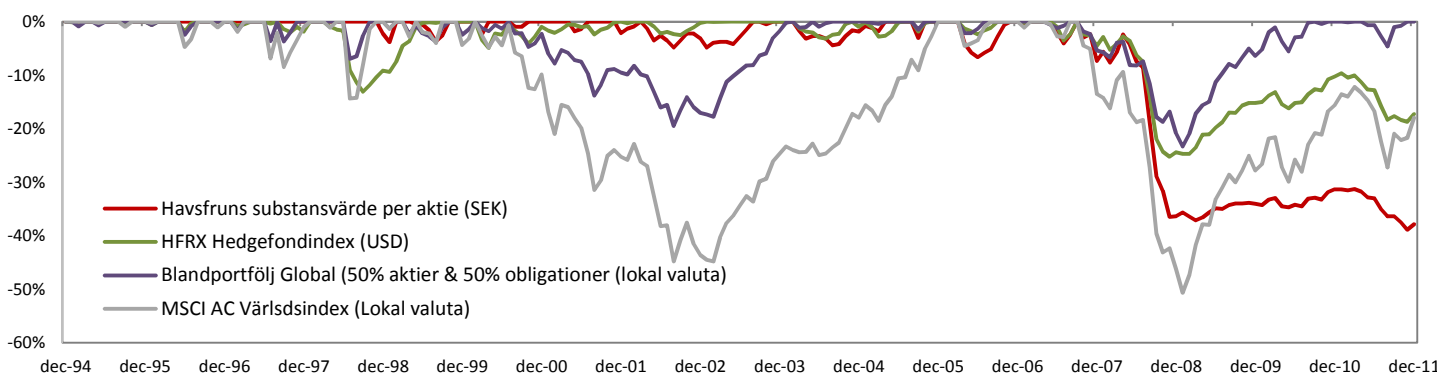
Föregående månads beräknade totala substansvärde per 31 december 2011 justeras ner från tidigare rapporterat 306,6 MSEK (25,33 kr per aktie) till 306,3 MSEK (25,31 kr per aktie) beroende på att ytterligare bekräftade värden inkommit från investeringsfonderna. Bolagets egna nedskrivning av Avvecklingsportföljen uppgår per den 31 januari 2012 till 7 220 141 kr (7 124 697 kr föregående månad*)
* Föregående månads nedskrivning per 31 december 2011 är korrigerad till 7 124 697 kr jämfört med tidigare rapporterat 8 502 607 kr.

- Avkastning från 1 januari 1995 (logaritmisk skala) -

Havsfruns substansvärde per aktie har under perioden ökat med 9,4 % effektivt per år.



- Sammanhängande värdefall efter 1 januari 1995 räknat från närmast föregående högsta nivå -



Avkastning från 1 januari 1995	Havsfruns substansutveckling och indexjämförelser				Investeringsportfölj, substansvärde & börsvärde den 31 januari 2012, mkr
	Havsfruns substansutveckling per aktie (SEK)	HFRX Hedgefondindex (USD)	Blandportfölj Global, 50% aktier/50% obl. (Lokal)	MSCI AC Världsindex (Lokal)	
Avkastning januari 2012	1,6%	1,7%	2,1%	4,8%	
Avkastning 3 månader	-2,4%	0,4%	3,2%	3,7%	
Avkastning kalenderåret 2012	1,6%	1,7%	2,1%	4,8%	
Effektiv årsavkastning 1 år	-9,5%	-7,8%	5,3%	-2,8%	
Effektiv årsavkastning 3 år	-0,8%	3,0%	11,5%	15,1%	
Effektiv årsavkastning 5 år	-7,7%	-2,7%	3,2%	-1,8%	
Effektiv årsavkastning 10 år	5,3%	1,4%	5,4%	3,5%	
Effektiv årsavkastning från 1995	9,4%	4,7%	7,4%	6,3%	
Akkumulerad avkastning från 1995	363,4%	118,6%	236,8%	183,8%	
Substans- & börsvärden	31-jan	31-dec	31 dec 11	All time high	
Substansvärde (eget kapital), mkr	311,4	306,3	306,3	646,9	
Börsvärde, mkr	197,3	174,9	174,9	498,6	
Substansrabatt, mkr	-114,0	-131,4	-131,4	-255,4	
Substansvärde per aktie, kr	25,72	25,31	25,31	50,10	
Aktiekurs, kr	16,30	14,45	14,45	39,20	
Substansrabatt per aktie, kr	-9,42	-10,86	-10,86	-19,80	
Substansrabatt per aktie, %	-36,6%	-42,9%	-42,9%	-56,0%	

Den 31 januari 2012 beräknas investeringsportföljens värde till 266,9 MSEK. Av investeringsportföljen är 84,2 MSEK av fondbolagen bekräftade värden, 170,0 MSEK är av fondbolagen beräknade värden och 12,7 MSEK är av bolaget uppskattade värden. Beräkningarna är för jämförelsens skull i tillämpliga fall justerade för återinvesterad utdelning. Placeringar i utländsk valuta skyddas i normalfallet genom valutaterminer, vilket medför att substansutvecklingen normalt inte påverkas i någon väsentlig omfattning av valutakursförändringar. HFRX Hedgefondindex startade i januari 1998 - historiken från 1995 är hämtad från HFRI Fond i fondindex. Pressmeddelandet innehåller information som Havsfrens Investment AB skall offentliggöra enligt lagen om värdepappersmarknaden och/eller lagen om handel med finansiella instrument.

Havsfrun Multistrategiportfölj

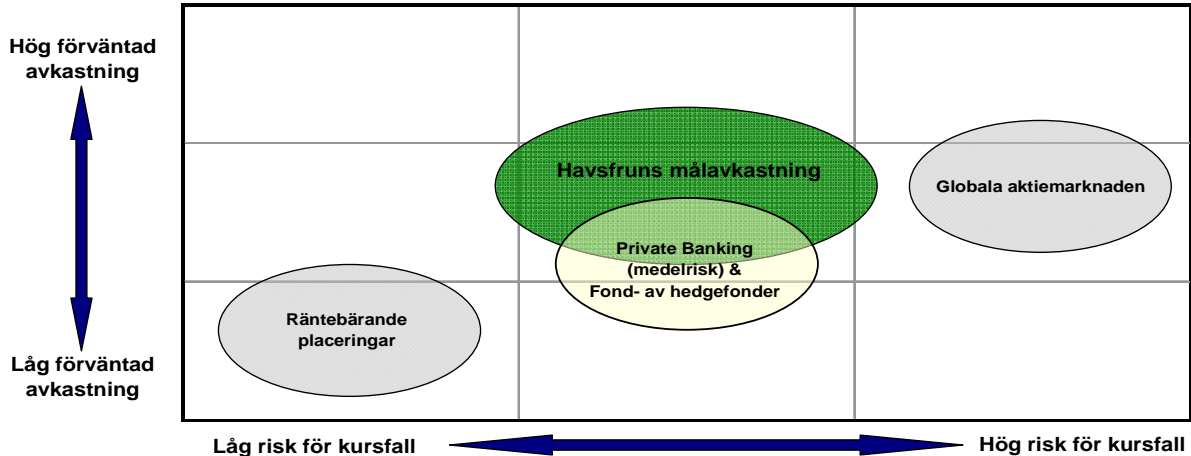
Aktiv totalförvaltning - ett medelriskalternativ

Havsfrun Investment AB (publ) har 1 526 aktieägare och 311,4 miljoner kronor i eget kapital per den 31 januari 2012. Aktien noterades på Stockholmsbörsen 1994 och bolaget har sedan dess samma huvudägare. Från och med januari 2005 förvaltar Havsfrun en globalt diversifierad multistrategiportfölj. Havsfrun eftersträvar kontinuerligt att vara ett konkurrenskraftigt placeringsalternativ för investerare som söker en finansiell helhetslösning – totalförvaltning – av sitt kapital.

Mål & primära jämförelser

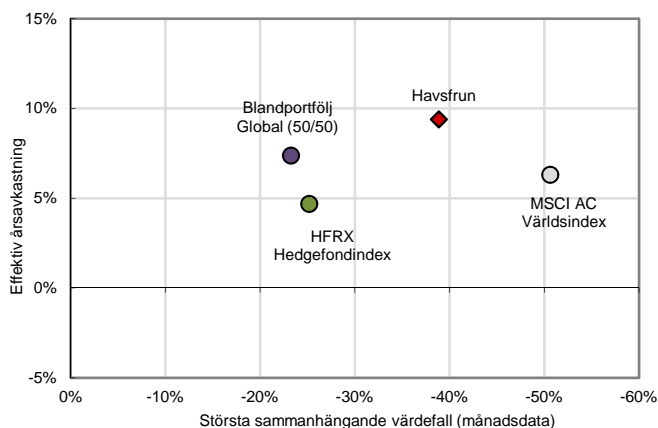
Havsfruns mål är att över tiden uppnå en relativt stabil substansutveckling, likvärdig eller högre än den genomsnittliga avkastningen på den globala aktiemarknaden men med mindre värdesvängningar. Havsfrun är ett alternativ till främst fond-av-hedgefonder och förmögenhetsförvaltning inom *private banking* (medelrisk).

Målpositionering - principskiss

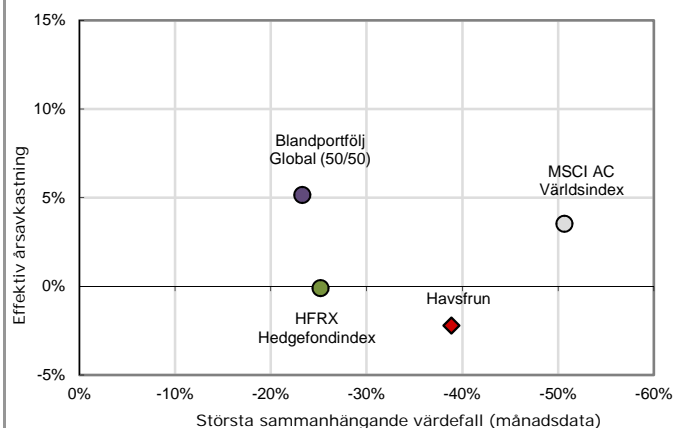


Målpositionering - faktiskt utfall

Effektiv årsavkastning & värdefall sedan 1 januari 1995



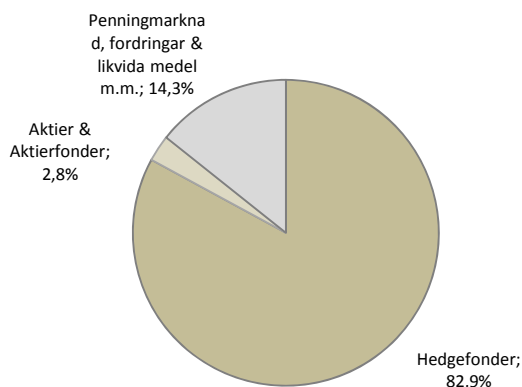
Effektiv årsavkastning & värdefall sedan 1 januari 2005



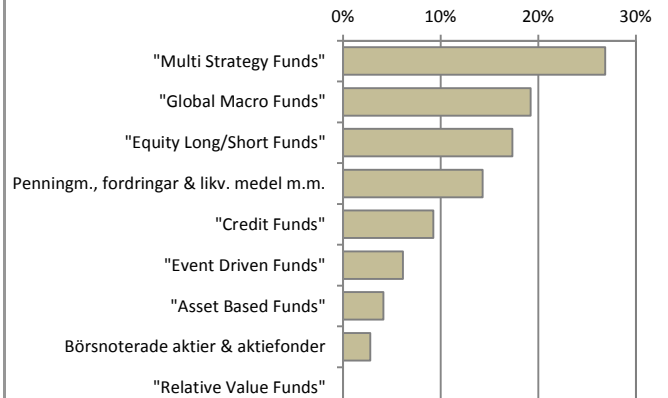
Strategi och investeringsportfölj

Havsfrun förvaltar en globalt diversifierad portfölj med hedgefonder, aktiefonder och andra finansiella instrument med tyngdpunkten på stora och välrenommerade internationella fonder. Investeringsportföljen består för närvarande av ett 20-tal fonder. Proportionerna mellan olika förvaltare och tillgångsslag i portföljen justeras efter vår fondutvärdering och vår interna strategiska modell. Placeringar i utländsk valuta skyddas i normalfallet genom valutaterminer, vilket medför att substansutvecklingen normalt inte påverkas i någon väsentlig omfattning av valutakursförändringar.

Tillgångar 31 januari 2012



Strategifördelning 31 januari 2012



Definitioner av dessa fondstrategier finns på www.havsfrun.se

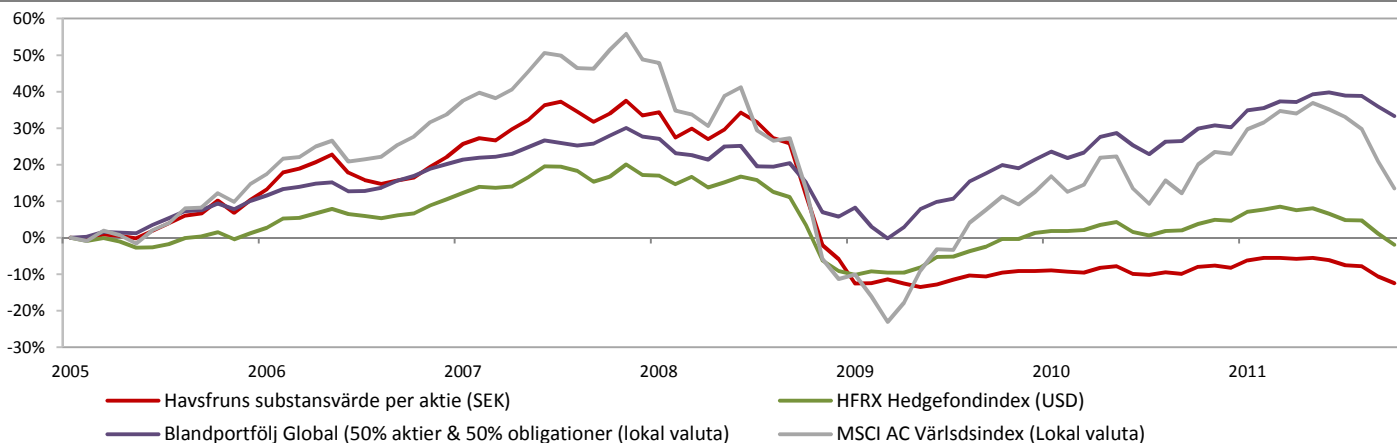
Substansutveckling & indexjämförelser

Månadsavkastning räknat på substans per aktie från 1 januari 1995

	Jan	Feb	Mar	Apr	Maj	Jun	Jul	Aug	Sep	Okt	Nov	Dec	Havsfruns substans*	HFRX Hedgefondindex	Blandportfölj Global (50/50)	MSCI AC Världsindex*
1995	-	-	-	0,5%	-	-	-	0,5%	-	-	-	13,7%	14,9%	11,1%	19,4%	18,7%
1996	-	-	-	1,4%	-	-	-	1,4%	-	-	-	9,0%	12,0%	14,4%	17,6%	16,7%
1997	-	-	-	4,1%	-	-	-	2,4%	-	-	-	11,0%	18,2%	16,2%	15,2%	22,4%
1998	-	-	-	13,5%	-	-	-	10,8%	-	-	-	5,1%	32,1%	-5,1%	16,9%	18,9%
1999	-2,2%	-1,7%	4,0%	4,8%	2,1%	-0,5%	0,0%	-1,1%	-2,1%	1,1%	6,5%	6,6%	18,2%	26,5%	12,8%	29,9%
2000	1,9%	0,5%	0,5%	-2,4%	2,4%	0,9%	0,5%	0,9%	-0,9%	0,0%	0,9%	1,4%	6,7%	4,1%	-0,7%	-10,5%
2001	0,0%	3,2%	0,0%	2,2%	0,9%	-1,8%	0,5%	2,3%	1,3%	0,0%	0,0%	2,6%	11,7%	2,8%	-4,9%	-13,0%
2002	-2,1%	0,9%	0,4%	1,5%	-1,3%	-2,2%	0,9%	-0,9%	-1,4%	1,4%	1,4%	0,0%	-1,6%	1,0%	-7,8%	-23,1%
2003	-0,9%	-1,8%	0,9%	0,2%	0,0%	-0,5%	1,4%	1,4%	91,2%	1,4%	-0,5%	0,7%	95,9%	12,0%	15,4%	26,4%
2004	0,5%	0,0%	0,2%	-1,7%	-1,5%	0,5%	0,0%	-0,5%	-1,3%	0,3%	1,5%	1,1%	-0,9%	2,7%	10,2%	12,1%
2005	-0,3%	1,1%	-0,4%	-0,7%	2,1%	2,0%	2,1%	0,5%	3,3%	-3,0%	3,3%	2,6%	13,2%	2,7%	11,5%	17,5%
2006	4,1%	0,9%	1,5%	1,7%	-4,1%	-1,7%	-1,0%	0,9%	0,7%	2,5%	2,2%	3,0%	11,0%	9,3%	8,8%	17,0%
2007	1,3%	-0,5%	2,4%	2,0%	3,1%	-0,3%	-1,1%	-2,1%	1,8%	2,6%	-3,0%	0,7%	6,9%	4,2%	5,5%	7,7%
2008	-5,2%	1,9%	-2,2%	2,0%	3,6%	-2,0%	-3,3%	-1,1%	-11,3%	-12,3%	-3,9%	-7,1%	-35,0%	-23,3%	-14,8%	-39,2%
2009	0,1%	1,2%	-1,3%	-1,1%	0,8%	1,5%	1,2%	-0,2%	1,1%	0,5%	0,0%	0,2%	4,1%	13,4%	14,1%	29,9%
2010	-0,4%	-0,3%	1,5%	0,5%	-2,3%	-0,3%	0,8%	-0,5%	2,2%	0,3%	-0,6%	2,1%	3,0%	5,2%	9,1%	11,1%
2011	0,8%	0,0%	-0,2%	0,3%	-0,7%	-1,5%	-0,3%	-3,0%	-2,1%	0,0%	-1,8%	-2,2%	-10,3%	-8,9%	3,7%	-6,0%
2012	1,6%												1,6%	1,7%	2,1%	4,8%

* Återinvesterad utdelning

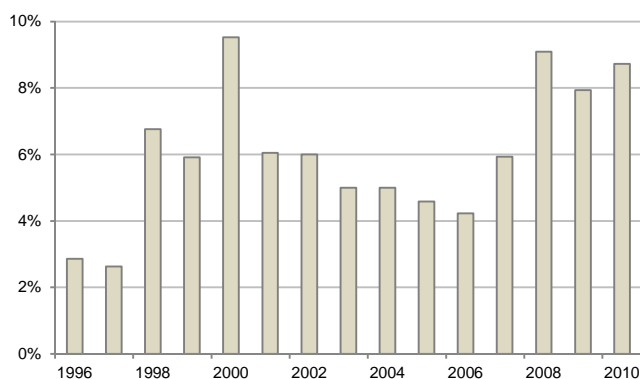
Avkastning & statistik från 1 januari 2005



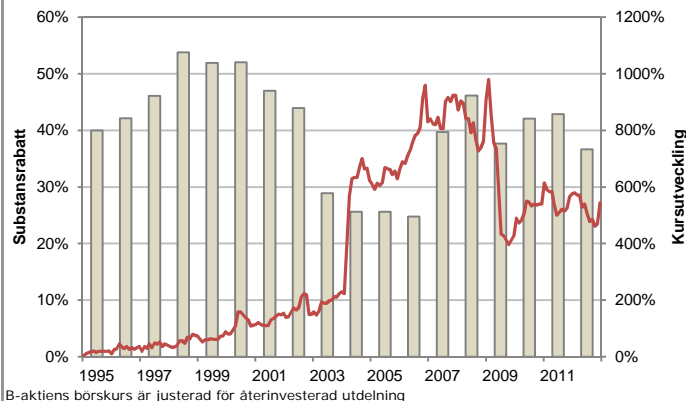
Avkastning från 1 januari 2005	Havsfruns substansvärde per aktie (SEK)	HFRX Hedgefondindex (USD)	Blandportfölj Global (50/50)	MSCI AC Världsindex (Lokal)
Effektiv årsavkastning	-2,2%	-0,1%	5,2%	3,5%
Annualiserad standardavvikelse	9,5%	6,9%	7,1%	15,9%
Sharpe kvot (2,5% riskfri ränta)	neg	neg	0,4	0,1
Andel positiva månader	7 / 12	7 / 12	4 / 12	7 / 12
Bästa månad	4,1%	3,2%	4,7%	10,6%
Sämsta månad	-12,3%	-9,4%	-7,0%	-16,9%
Största sammanhängande värdefall	-38,9%	-25,2%	-23,3%	-50,6%
Längsta period till nytt högsta substansvärde	52 mån	52 mån	36 mån	52 mån
Högsta substansvärde (High Water Mark), månad	okt-07	okt-07	jan-12	okt-07

Havsfruns B-aktie

Direktavkastning



Substansrabatt och kursutveckling



Bank & mäklare: Danske Bank (Stockholm), Svenska Handelsbanken (Stockholm), Merrill Lynch (London), Morgan Stanley (London) och SEB Futures (London)

Juridisk rådgivare: Mannheimer Swartling Advokatbyrå AB (Stockholm). Revisor: BDO Stockholm AB (Stockholm).