



Publicerad 2012-03-22

## **Kopparberg Mineral rapporterar framgångar i kopparprojektet i Håkansboda, Lindesbergs kommun.**

*Förutsättningarna för att uppta driften i Håkansbodagruvan har ökat då Kopparberg Mineral rapporterar en betydande ökning av mineraltillgångarna i Håkansboda. Uppskattningen av mineraltillgångarna i kopparförekomsten efter fjolårets borrhningskampanj uppgår till 629 Kton med 1,4 % koppar och 0,4 g/t guld i klassen indikerad, därutöver finns 1 485 Kton med 1,5 % koppar och 0,3 g/t guld i antagen kategori. En betydande ökning från tidigare historiska beräkningar.*

– Utfallet i den genomförda bedömningen av mineraltillgångarna i Håkansboda är betydligt större än vi förväntat oss. Det positiva resultatet innebär ett första steg mot att vi inom projektet skall kunna identifiera och klassificera tillräckliga mineraltillgångar för framtida gruvdrift. Vi kommer nu att intensifiera undersökningarna runt Håkansbodagruvan och inom hela projektområdet. Bergslagen är generellt underprospekterat med moderna metoder. Vi har därför goda förhoppningar att det inom Håkansboda projektet kan finnas betydande basmetallförekomster säger Per Storm, VD för Kopparberg Mineral AB.

Baserat på sommarens borrhkampanj och den databas Kopparberg Mineral tidigare etablerat har en uppskattning gjorts av mineraltillgångarna i Håkansboda. Denna visar att de indikerade mineraltillgångarna uppgår till 629 Kton med 1,4 % koppar och 0,4 g/t guld och 1 485 Kton antagna mineraltillgångar med 1,5 % koppar och 0,3 g/t guld. Mineraliseringen, som är öppen mot djupet och i strykningsriktningen, ligger i ett c:a 12 km långt malmpotentiellt karbonatstensstråk som sträcker sig från Håkansbodagruvan i norr till Lejagruvan i söder.

### **Studiens genomförande**

Uppskattningen är baserad på resultaten från sommarens borrhningskampanj och uppgifter från tidigare brytning och kärnborrhning<sup>1</sup> utförd av LKAB Prospektering AB, SSAB och Gränges International AB. Uppskattning av mineraltillgångarna har genomförts av Thomas Lindholm vid det oberoende konsultbolaget GeoVista AB. Uppskattningen följer SveMins rekommendationer och regelverket i JORC-koden (Australasiatisk kod för rapportering av mineraltillgångar och mineralreserver). Thomas Lindholm är kvalificerad person enligt SveMin och JORC.

De mineraliserade kropparna har modellerats med en gränshalt ("cut off") på 0,5 % koppar mellan dagen och 200 m djup, därefter har gränshalten höjts till 0,8 % koppar. Mineraliseringen är modellerad och rapporterad ner till cirka 330 m djup under dagen. Flera borrhål antyder en fortsättning mot djupet. Den djupaste träffen ligger på 590 m (1,8 % koppar i en 3,1 m kärnsektion) djup under dagen. Ytterligare borrhning behövs dock för att

---

<sup>1</sup> Det omfattande historiska materialet innehåller kartering och analyser från 73 diamantborrhål om totalt 13480m, borrhade från dagen och underjordspositioner, samt karteringsmaterial från brytningsrum och orter.

undersöka mineraliseringens djupare delar. Enstaka mineraliserade sektioner i kärnor från borrhål längs strykningsriktningen mot norr samt dagbrott från äldre tider antyder att zonen har en fortsättning mot norr.

Tonnage och halter har bestämts med blockmodellering som beskrivs närmare i en Teknisk beskrivning (se: [Mineraltillgångar för Håkansboda – teknisk beskrivning, www.kopparbergmineral.se](http://www.kopparbergmineral.se)). Blockmodellen har justerats för tidigare utbrutna dagbrott och brytningsrum under jord innan rapportering. En fullständig teknisk rapport och en beskrivning av Håkansbodaprojektet kommer att finnas för att ladda ned på Bolagets hemsida inom kort.

### **Mineraltillgångar Håkansboda**

De indikerade mineraltillgångarna uppgår till 629 Kton med en kopparhalt på 1,4 % respektive 0,4 g/t guld (tabell 1). Dessutom finns antagna mineraltillgångar om 1,485 Kton med en kopparhalt på 1,5 % respektive 0,3 g/t guld.

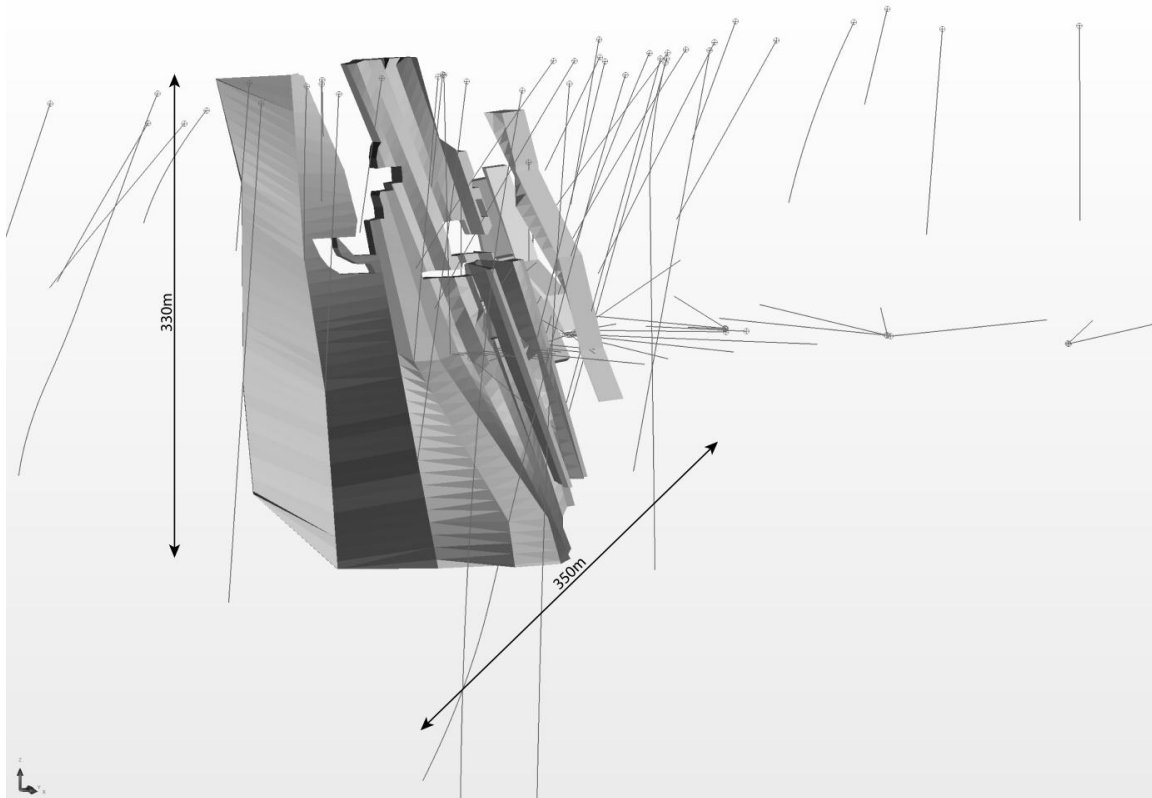
Klass	tonnage (Kt)	Koppar (%)	Guld (g/t)	Silver (g/t)
Kända	---	---	---	---
Indikerade	629	1,4	0,4	14,3
Antagna	1485	1,5	0,3	11,3

Tabell 1. Mineraltillgångar\* per den 7 mars 2012 i Håkansboda koppargruva.

*\*Uppskatningarna har gjorts av Thomas Lindholm som är kvalificerad person (QP) enligt JORC-koden och SveMins regelverk. Halterna i de olika klasserna har beräknats från äldre analyser, tillgängliga äldre mineraliserade kärnsektioner som oanalyserats av LKAB Prospektering AB under 1986 samt från analyser av mineraliserade kärnsektioner från 2011 års kärnbormningskampanj. Analyser gjorda under 2011 har utförts vid ALS Scandinavia AB med metod Au-ICP21 för guld och ME-ICP61 för övriga element. ALS Scandinavia AB är certifierade enligt ISO 9001:2008.*

Håkansboda koppargruva bröts redan på 1400-talet och den har från och till varit i drift fram till 1920-talet. Den mineraliserade zonen, som stupar 60 till 85 grader mot öster, ligger helt i en karbonatsten. Genom tidigare gruvdrift, borrhålsresultat och hålobservationer har den mineraliserade zonen kunnat följas drygt 900 m i strykningsriktningen och ner till cirka 600 m djup.

Mineraliseringen består av impregnation av kopparkis, koboltglans samt silver och guld i karbonatstenen.



*Figur 1.  
De mineraliserade zonerna i Håkansboda.*

Tidigare uppskattningar (ej utförda enligt JORC-koden) av tonnage och halter i Håkansboda resulterade i 270 Kton med 1,9 % koppar (SSAB, 1981) respektive 300 Kton med 1,4 % koppar, 12 g/t silver och 0,3 g/t guld (AB Statsgruvor, 1982). Den senare beräkningen är gjord med en "cut-off" på 1,0 % koppar och 15 % gråbergsinblandning, denna beräkning är närmast att jämföra med "malmberäkningar" och är därför inte direkt jämförbar med ovan presenterade mineraltillgångar.

*Denna rapport har granskats och godkänts av följande av Bolagets kvalificerade personer:  
Linda Olsson "European Geologist" (Kopparberg Minerals prospekteringschef. Antal aktier i Bolaget 1 000 st).  
Nils Erik Marinder, Kvalificerad person (QP) enligt SveMins regelverk (Styrelseledamot i Kopparberg Mineral AB. Antal aktier i Bolaget 13 000 st).  
Lars-Göran Ohlsson, Kvalificerad Person (QP) enligt SveMins regelverk (Styrelseledamot i Kopparberg Mineral AB. Antal aktier i Bolaget 0.)*

För ytterligare information kontakta:  
Per Storm, VD, Kopparberg Mineral AB, Tfn: 070 – 594 90 24.  
per.storm@kopparbergmineral.se

Kopparberg Mineral AB är ett mineralprospekteringsbolag. Bolagets långsiktiga strategiska målsättning är att skapa ett betydande mineralbolag genom investeringar i prospektering. Kopparberg Mineral har totalt 33 undersökningstillstånd om cirka 17 000 hektar och äger 23,6 % i intressebolaget Nordic Iron Ore AB samt 50 % i intressebolaget Norrliden Mining AB.  
Erik Penser Bankaktiebolag är Certified Advisor till Kopparberg Mineral AB.