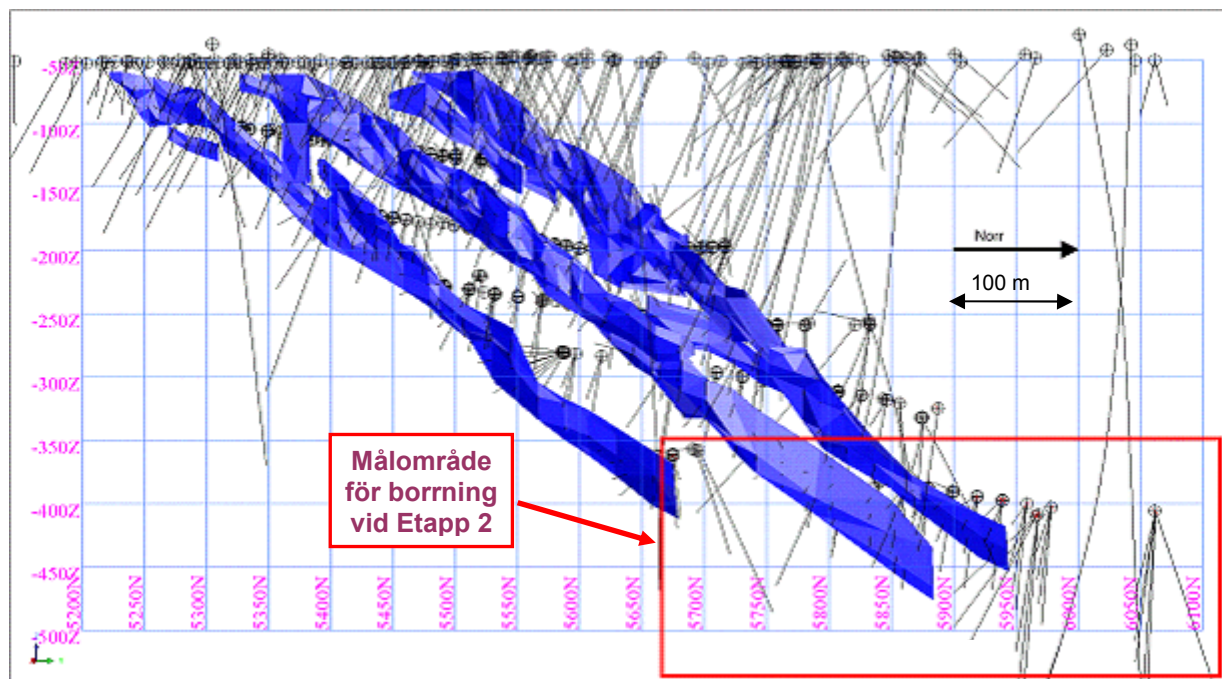


## Pampalos guld mineraliseringen fortsätter mot djupet i borrhämnor från djupare delar av Pampaloförekomsten

- Kärnsektioner från nya borrhål bekräftar att mineraliseringen i Pampaloförekomsten fortsätter i samma storleksordning som i de tidigare kända delarna av förekomsten.
- Flera av de mineraliserade kärnsektionerna håller höga guldhalter
  - Borrhål T-467: 18,7 gram guld per ton i en 0,6 m:s kärnsektion
  - Borrhål T-468: 10,1 gram guld per ton i en 2,9 m:s kärnsektion
  - Borrhål T-474: 23,9 gram guld per ton i en 0,6 m:s kärnsektion
  - Borrhål T-480: 10,5 gram guld per ton i en 4,8 m:s kärnsektion
  - Borrhål T-504: 8,9 gram guld per ton i en 7,2 m:s kärnsektion

Resultatet av kärnbörningen kommer att inkluderas i en ny malmreservberäkning för Pampalo vilken beräknas vara klar vid årsskiftet 2008/2009.

Endomines inledde i februari 2008 ett kärnbörningsprogram från den mot djupet drivna delen av rampen i Pampaloförekomsten. Målsättningen med borrhörprogrammet var att undersöka de djupare liggande delarna av förekomsten och därmed öka de kända och indikerade mineraltillgångarna vilka kommer att ingå i den nya beräkningen av malmreserverna som planeras vara klar till årsskiftet. Borrhörprogrammet omfattade två etapper varav den första redovisats i ett pressmeddelande från den 16:e juni 2008. Den andra etappen, som påbörjades i mitten av maj, omfattar ca 4 000 bormeter. Resultaten av de 15 första hålen i etapp 2 har redovisats i ett pressmeddelande från den 25:e augusti.



Figur 1.

Tvärsektion genom de guldförande zonerna i Pampaloförekomsten visande målområdet för boretapp två. Malmzonerna är blå. Borrade och planerade hål är svarta

De nu redovisade resultaten omfattar de 33 sista hålen (2 860 meter) i den andra etappen (tabell 1). Totalt har 4 928 meter borrhats i de båda etapperna. Den avslutande delen av etapp två, som här redovisas, riktades mot de centrala och norra guldförande zonernas fortsättning mellan nivåerna -360 meter och -450 meter (figur 1).

Avståndet mellan hålen är cirka 20 meter. Guldförande zoner har påträffats i samtliga borrhål utom två.

Mineraliserade kärnsektioner är upp 17 meter långa (den verkliga mäktigheten är dock mindre eftersom hålen inte träffar zonen i rät vinkel). Kortare sektioner i kärnorna från en del borrhål håller guldhalter över 10 gram per ton.

Tabell 1

Guldhalter i mineraliserade kärnsektioner och övrig borrhålsinformation för hål borrade i Pampaloförekomsten vid Etapp 2, i nu redovisad sista fas borrades 33 hål. \*

Borrhål	Koord. Norr (m)	Koord. Öst (m)	Koord. Z (m)	Längd (m)	Lutning (grader)	Riktning (grader)	Mineraliserad		Mineral. sektion (m)	Guld halt (g/ton)	
							från (m)	till (m)			
T-466	5620	10208	-389	61,60	-33,8	90,3	28,5	30,0	1,5	1,6	
							49,4	52,3	2,9	1,7	
T-467	5620	10207	-389	63,90	-49,1	89,7	30,5	31,1	0,6	18,7	
							34,9	38,5	3,6	4,6	
T-468	5620	10207	-389	61,55	-57,9	84,3	35,8	44,2	8,4	4,7	
							inkluderar	35,8	40,3	4,5	7,4
							inkluderar	36,5	39,4	2,9	10,1
								47,7	51,7	4,0	2,3
T-469	5660	10211	-394	65,15	-4,2	92,1	3,1	4,5	1,5	1,4	
							53,2	54,2	1,0	4,0	
							57,3	59,7	2,4	2,2	
T-470	5660	10211	-394	69,90	-19,5	94,0	1,9	3,4	1,6	1,0	
							6,2	6,7	0,5	1,5	
							46,8	47,7	1,0	1,5	
							48,9	50,3	1,4	6,3	
T-471	5660	10211	-394	71,25	-35,5	100,1	34,6	38,2	3,6	2,1	
							42,4	57,8	15,4	2,2	
							67,8	69,7	2,0	1,7	
T-472	5660	10211	-394	89,10	-51,2	95,5	0,9	2,4	1,5	1,4	
							5,4	6,6	1,2	1,4	
							41,1	44,0	2,9	1,6	
							45,1	46,5	1,4	2,3	
							79,5	80,2	0,7	2,0	
T-473	5700	10214	-400	61,80	-13,4	91,0	inga zoner				
T-474	5700	10214	-400	75,00	-34,5	93,2	33,8	38,7	5,0	1,2	
							43,8	47,2	3,4	2,6	
							55,7	62,1	6,4	4,0	
							inkluderar	56,3	56,9	0,6	23,9
T-475	5700	10214	-401	80,20	-49,5	92,6	inga zoner				
T-476	5700	10165	-411	121,90	-33,3	88,5	74,3	78,9	4,6	4,1	
							84,7	90,9	6,1	3,9	
							99,5	105,7	6,2	4,4	
							114,9	116,2	1,3	1,8	
T-477	5490	10197	-368	70,15	20,7	86,9	33,3	47,0	13,8	4,0	
T-478	5490	10197	-369	61,55	7,4	89,8	35,8	41,5	5,8	4,7	
							44,3	49,9	5,6	3,5	
T-479	5490	10197	-369	60,90	-7,9	90,1	29,3	34,8	5,5	0,8	

Tabell 1 fortsätter på nästa sida.

Borrhål	Koord. Norr (m)	Koord. Öst (m)	Koord. Z (m)	Längd (m)	Lutning (grader)	Riktning (grader)	Mineraliserad		Mineral. sektion (m)	Guld halt (g/ton)
							från (m)	till (m)		
T-480	5530	10199	-374	59,40	-1,0	89,7 inkluderar	42,8 44,0	47,6 45,3	4,8 1,3	10,5 30,5
T-483	5762	10122	-409	189,30	-54,6	96,7	161,1	162,5	1,4	4,9
T-484	5762	10122	-408	164,55	-25,0	81,1	32,2 87,5 143,7 157,8	32,9 90,6 145,4 158,8	0,7 3,1 1,7 1,1	2,7 3,0 1,0 1,1
T-485	5762	10122	-409	224,35	-66,9	77,1	172,9 198,8 204,1 211,9	173,9 199,7 205,2 213,1	1,0 0,8 1,1 1,2	1,3 1,3 1,0 1,2
T-490	5699	10465	-412	98,00	-29,9	119,0	69,0 77,1	72,4 78,8	3,4 1,7	2,2 4,0
T-493	5715	10200	-402	97,95	-35,0	60,0	80,1	81,0	0,9	1,6
T-494	5715	10200	-402	120,50	-45,0	60,0	91,0	97,0	6,0	1,0
T-495	5715	10200	-402	120,75	-55,0	60,0	55,2 114,8	72,7 118,8	17,6 4,0	2,5 1,6
T-496	5716	10200	-402	93,60	-65,0	60,0	57,6	58,9	1,4	1,8
T-501	5530	10200	-375	55,55	-13,1	88,8	36,1	39,3	3,2	2,6
T-502	5530	10200	-375	50,90	-28,6	89,4	34,2 45,7	35,3 48,8	1,2 3,1	1,3 5,5
T-504	5550	10202	-379	61,00	-56,0	90,0 inkluderar	43,1 48,0	50,3 49,2	7,2 1,2	8,9 19,4
T-505	5580	10204	-381	93,25	25,0	90,0	30,0 44,6 50,2 61,4 65,3 69,0 71,1	31,0 46,0 59,2 64,2 68,0 70,0 75,7	1,1 1,5 9,1 2,8 2,7 1,1 4,6	3,6 2,8 2,6 4,5 2,6 1,1 7,0
T-506	5580	10204	-382	80,10	10,0	90,0	38,7 70,5	39,9 77,0	1,2 6,5	3,8 1,4
T-507	5600	10205	-384	85,00	15,0	90,0	37,6	39,4	1,8	2,4

\* De borrade hålen har en kärndiameter på 61,7 mm. Borrkärnorna har delats i två lika stora delar längs kärnan med stensåg. Den ena halvan har skickats till analys och den andra halvan arkiveras för senare behov. Analyserna och provberedningen har utförts av det oberoende laboratorieföretaget Labtium Ab i Finland som är ackrediterad enligt T025/M14/2007 av FINAS. Som analysmetod har man använt 50 g FA + AAS-metoden, Labtium kod 705A. Alla ingående arbetsmoment beskrivna i detta pressmeddelande har utförts under övervakning av Esa Sandberg, som är godkänd som Kvalificerad Person av Svemin / Faeri. Esa Sandberg är anställd av Endominer men äger inga aktier i bolaget.

”Resultaten av den hittills gjorda kärnbörningen mot de djupare delarna av de guldförande zonerna i Pampaloförekomsten ger en bra grund för en ny malmreservkalkyl. De mineraliserade zonerna håller guldhalter över bredder som är jämförliga med vad vi känner till från överliggande nivåer. Vårt mål är att reserverna i Pampalo tillsammans med reserverna i de närliggande satellitförekomsterna skall räcka för minst 7-8 års produktion med den i feasibility studien angivna produktionen (180 kt malm per år)”, säger Timo Lindborg, VD för Endominer AB

Informationen i detta pressmeddelande baserar sig på analysresultat från det oberoende ackrediterade laboratoriet Labtium Ab. Endomines tekniske chef Jaakko Liikanen har sammanställt tabellerna och informationen i detta pressmeddelande. Jaakko Liikanen, som äger aktier i Endomines AB, är auktoriserad som ”Kvalificerad Person” av SveMin och FAERI.

För ytterligare information vänligen, kontakta:  
Timo Lindborg, verkställande direktör  
tel: +46-8-611 66 45, mobil: +358-40-50 83 507

*Endomines AB (publ) prospekterar och utvecklar mineralfyndigheter i Finland. Bolaget äger undersökningstillstånd eller brytningskoncessioner för samtliga kända guldfyndigheter längs den Karelska Guldlinjen. Bland annat äger man Pampalogruvan, i vilken Bolaget har målsättningen att återuppta drift under 2010. Endomines har dessutom undersökningstillstånd för ett antal guldfyndigheter i finska Lappland. Utöver guld fokuserar bolaget på industrimineralet ilmenit, som visar stabil efterfrågetillväxt och prisutveckling. Dessa ilmenitfyndigheterna är belägna i mellersta Österbotten.*

*Endomines tillämpar SveMin:s och FAERI:s gemensamma rapporteringsregler för publika gruv- och prospekteringsbolag. Endomines har valt att redovisa mineralresurserna enligt JORC eller NI 43101 koden som båda är internationellt accepterade. Endomines tillämpar International Financial Reporting Standards (IFRS), så som de antagits av den Europeiska Unionen. Därmed ökar möjligheterna att jämföra Bolaget med utländska prospekterings- och gruvbolag.*

Läs mer om Endomines pressmeddelanden på <http://www.endomines.com/news.php>