

Aresa A/S, Ekstraordinær generalforsamling
17. september, 2008



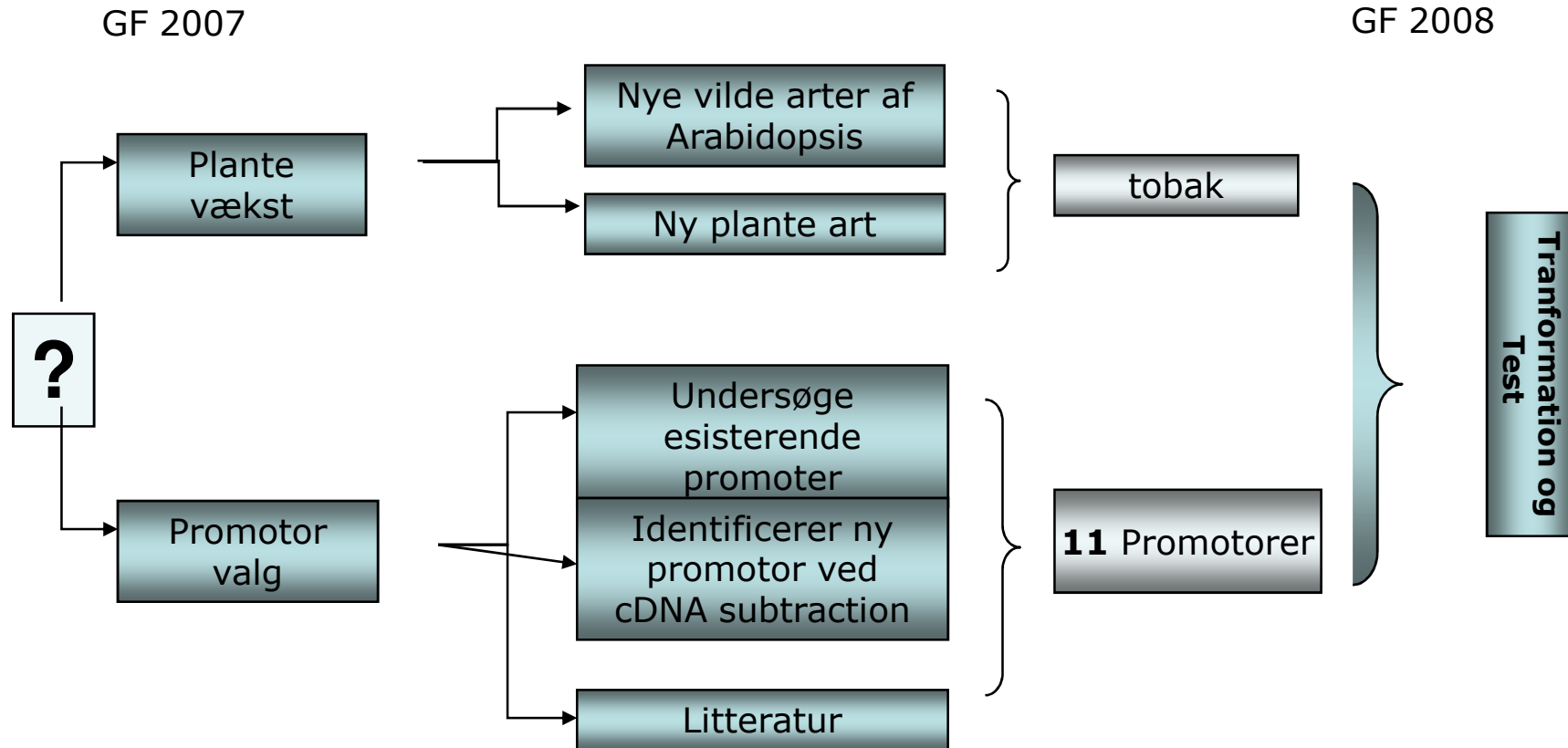
Dagsorden – ekstraordinær generalforsamling

- a) Valg af dirigent
 - b) Redegørelser for selskabets situation
 - Udviklingsarbejdet med landmineplanten
 - Jordudviklingsprojektet
 - c) Motivation for dagsordens forslag
 - Selskabets finansielle status
 - Scenarier og strategi for kapital udvidelsen
-
- 1) Forslag om ændring af Selskabets formålsbestemmelse
 - 2) Forslag om bemyndigelse af Selskabets bestyrelse til at forhøje Selskabets aktiekapital med op til nom. kr . 8.000.000 ved tegning af nye aktier med fortegningsret for Selskabets aktionærer
 - 3) Bemyndigelse til dirigenten

Redegørelser for selskabets situation

- 1) Carsten Meier – status for udviklingsarbejdet med landmineplanten
- 2) Steen Thaarup – jordudviklingsprojektet
- 3) Kim Bretting – beskrivelse af konkrete muligheder og partnere i jordudviklingsprojektets

Status for udviklingsarbejdet med landmineplanten



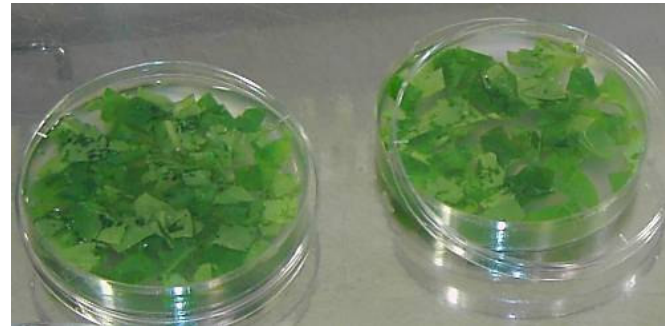
R&D siden seneste generalforsamling

- Aresa har fokuseret alle laboratorie-ressourcer på frembringelse af plantelinier og været involveret i transformationsarbejdet
- Leje af ekstra plads i laboratorie og vækstkamre på Højbakkegård
- Forsøg med forbedrende mekanikker til at få en højere transformationseffektivitet
 - markør der responderer på UV-lampe,
 - ændringer af reporter-genet,
 - samt ændringer til forhøjet spiring (transgen med beta-glucanase, der fremmer spiring i tobak).
- Fokus på en kvantitativ og kvalitativ efterligning af tilstedeværelsen af landminer i jorden (spiking)
- Sammenligning af tilgængelige metoder at så tobak på

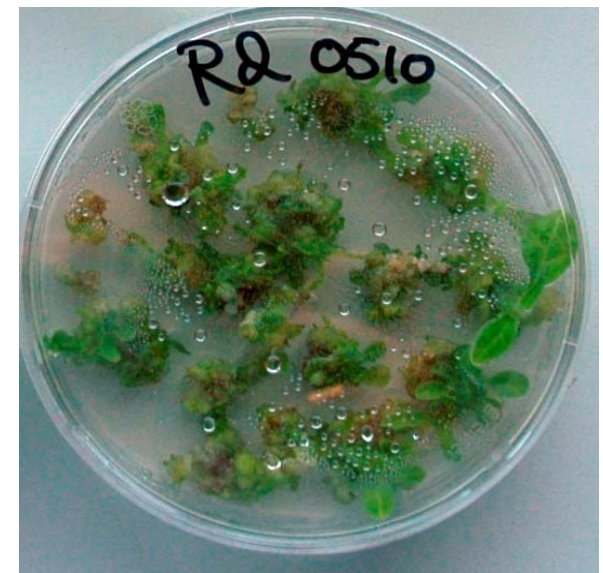
Tobakstransformation-1



Opskæring af sterile tobaksblade



Bladstykkerne inkuberes sammen med bakterier for at få overført DNA med Aresa system

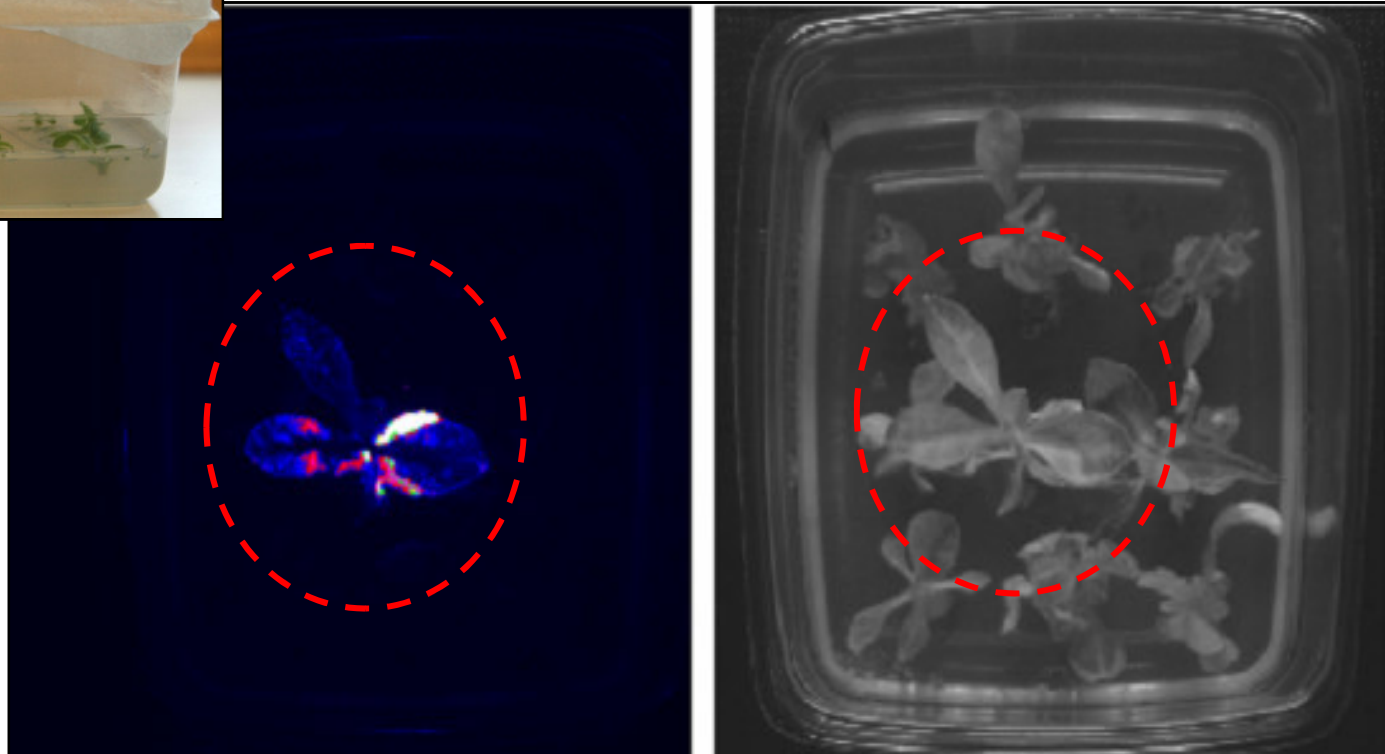


Skuddannelse

Tobakstransformation-2



Skud overført til vækst container



Luciferase udvælgelse af planter til drivhus

Tobakstransformation-3

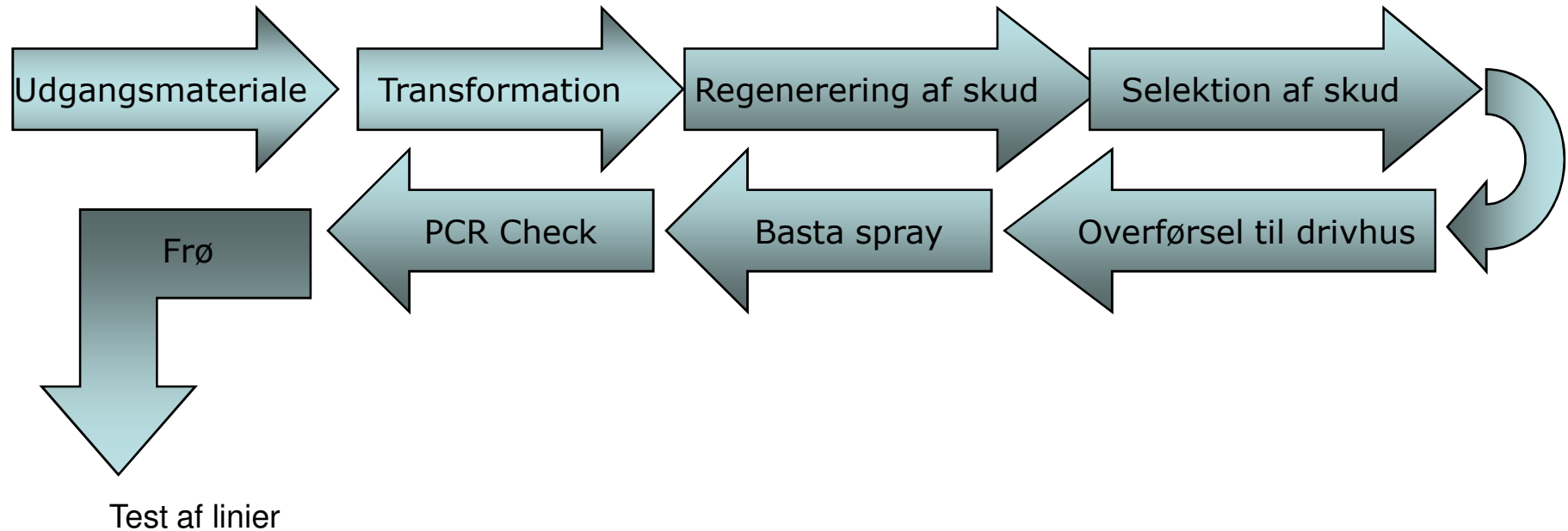


Luciferase/Basta positive
skud overført til jord

Frøopformering af positive planter



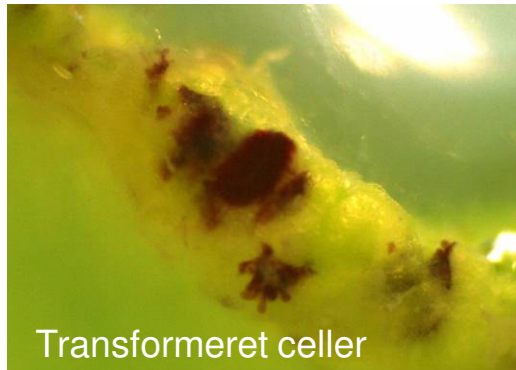
Arbejdsgange ved frembringelse af plantelinier



Fra marts 2008 til nu og resterende arbejde

Arbejde "siden sidst"	Antal
Udgangsmateriale	88.960 (bladstykker)
Tranformations Runder – 56 constructs	81
Regenerering af skud	13.244 (skud)
Overførsel til drivhus	12.960 (små planter)
Basta spray	9.722 (planter)
PCR Check	308 (planter)
Frø	41
Antal transgene linier	41

Transformation af (+) kontrol



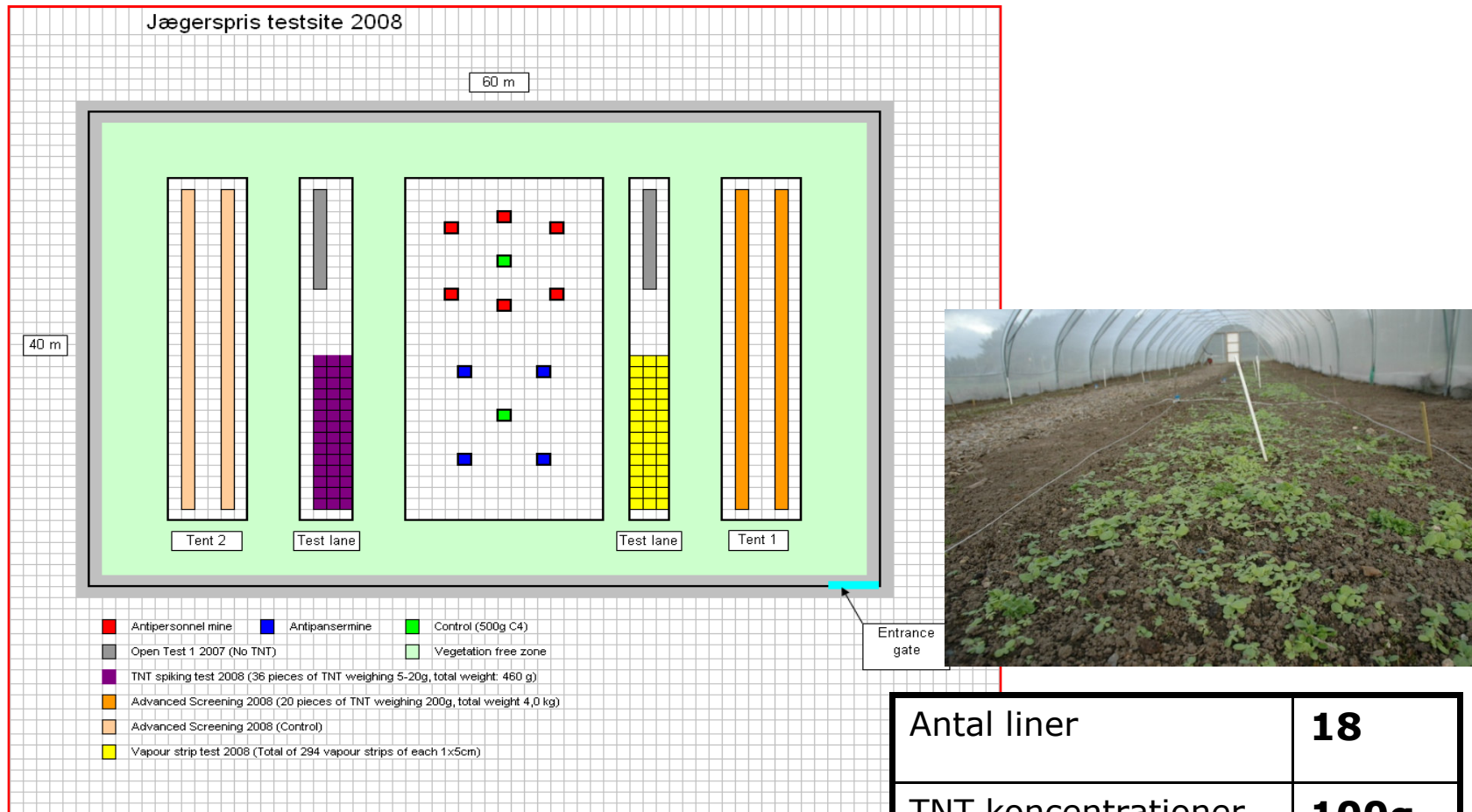
Konklusioner fra udviklingsarbejdet

- (+) Vi kan transformere tobak
- (+) Systemkomponenterne virker også i tobak
- (-) Det er ikke sandsynligt at vi med de nuværende ressourcer kan øge produktiviteten i transformations arbejdet før om 6 måneder
- (-) Tidsperspektivet for frembringelse af det optimale antal plantelinier er 24 måneder

Konsekvensen af mangel på plantelinier

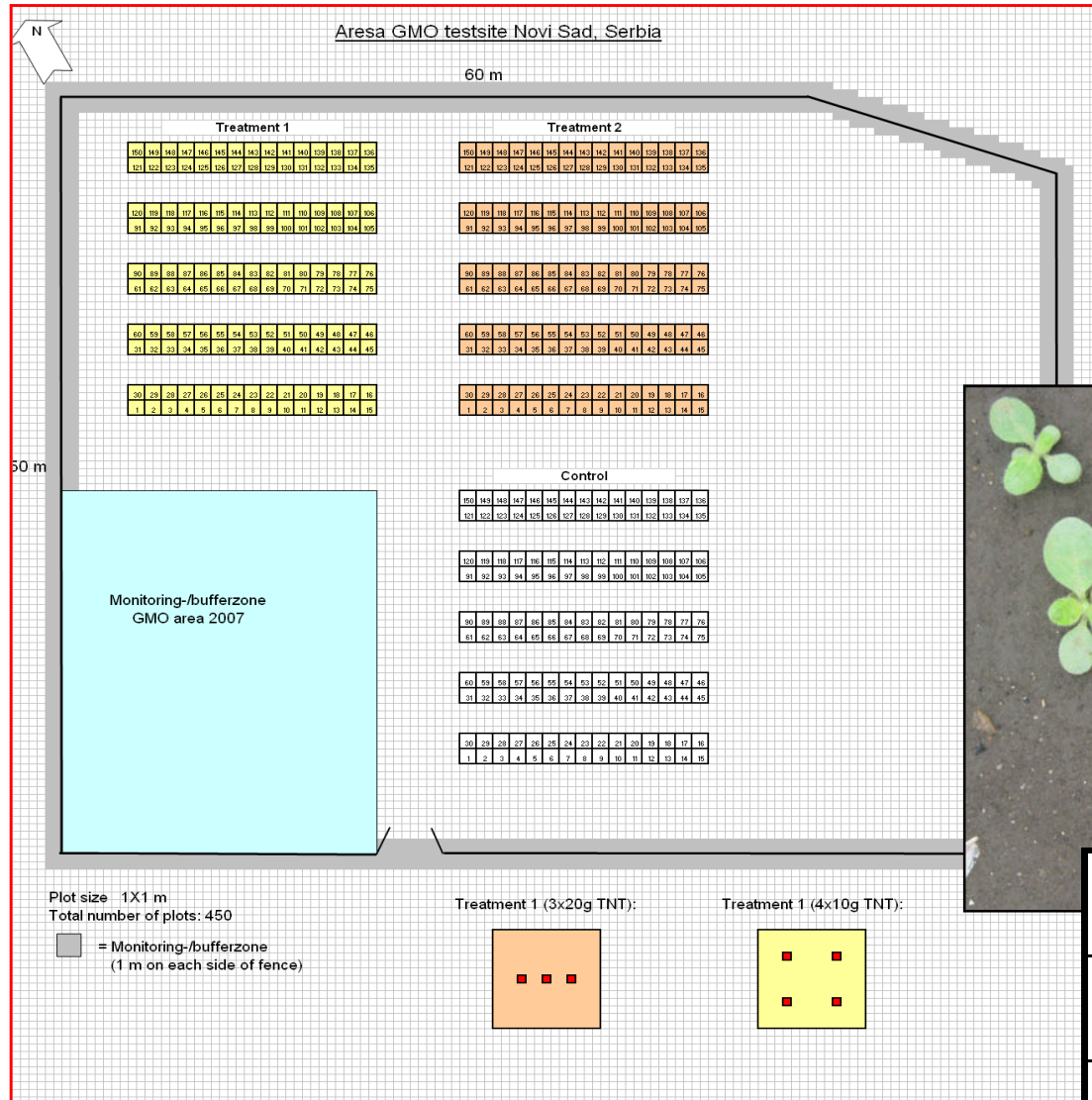
- Forsøgene i hhv Jægerspris og Novi Sad er med et meget begrænset antal linier og et begrænset antal forskellige promoter-variationer, og dermed med reduceret sandsynlighed for at lykkes
- De planlagte vintertest i Afrika er sat i bero, da omkostningerne er store og udbyttet af disse tests vil have en tilsvarende lav sandsynlighed for at lykkes
- Det vil kræve yderligere mindst 24 måneder at få et tilstrækkeligt antal planter med en tilstrækkelig kvalitet til at afslutte R&D arbejdet

Oversigt over Jægerspris test site

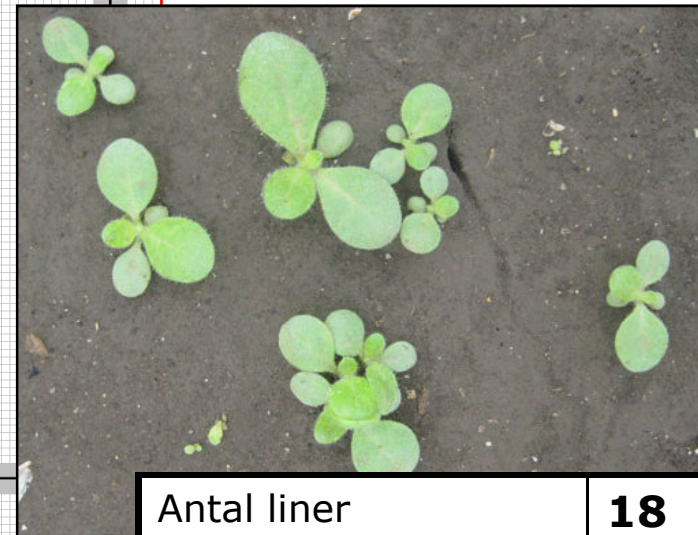


Antal liner	18
TNT koncentrationer	100g
Gentagelser	1

Oversigt over Novi Sad Test sitet



Novi Sad 16.09.08



Antal liner	18
TNT koncentrationer	3
Gentagelser	3

Biotek scenarier

	Minimum	Medium	Medium (alternativt)
Forsker og tekniker	Ingen	1	2
IPR	Vedligeholde og fuldføre	Vedligeholde og fuldføre	Vedligeholde og fuldføre
Plante og DNA materiale	Opbevaring	Overføres til partner	Overføres til universitet

Andre anvendelser af Aresa teknologien (maximum)

- RedDetect
 - Tung metal detektion
 - Tung metal remediering
 - Land (Tobak) oprensning af landbrugsland
 - Vand (Mos) rensning af spildevand
- RedScreen
 - Screening af Raps for gener involverede i produktion af olie
 - Screening af Raps for gener styrende for fosfor indhold i olien
 - Røde Raps blomster, som beskyttelse af raps mod glimmerbøsser

Forretningsgrundlaget for landmineplanten er vigende



Teknologi	Status i dag	+ tid & €
Overførsel til tobak	✓	
Tilstrækkeligt antal plantelinier	?	(✓)
Rødt farveskifte	÷	(✓)

Operationalisering	Status i dag	+ tid & €
Spireenzym	÷	(✓)
Udsåningsmetode	?	?
Accept af anvendelse i minefelt	÷	?

Forretningsgrundlaget	Status idag	+ tid & €
Små minefelter	÷	÷
Store arealer/effektivisering	÷	?
Administrative ændringer for frigivelse af land	÷	÷

Jordudviklingsprojektet - AMAP

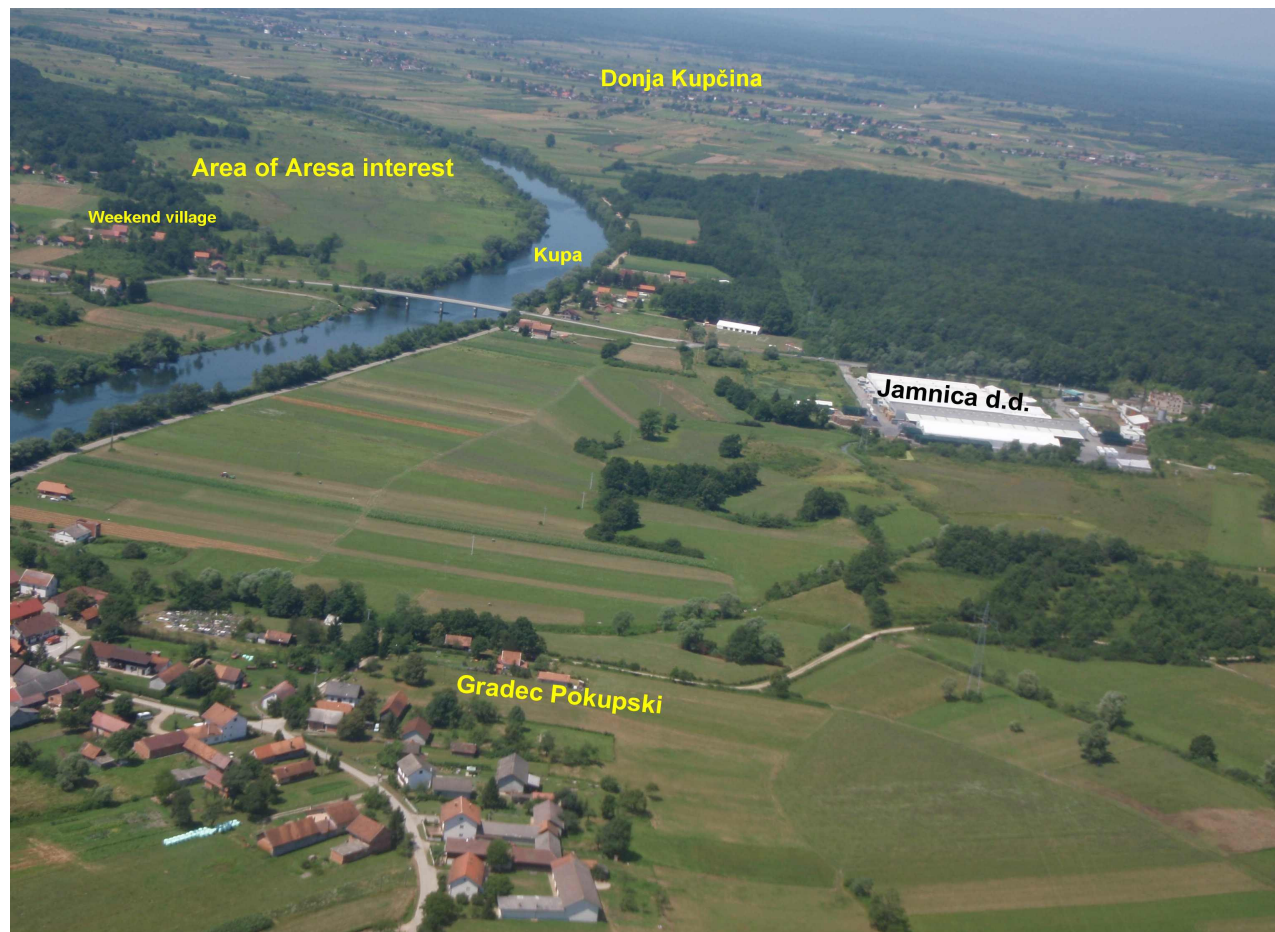
- AMAP = Aresa Mine Action Program
- Integreret udviklingsprojekt, hvor mineret land omdannes til produktiv land
- AMAP har været tænkt ind som en markedsføringsplatform for landmineplanten – og foreslåes nu udviklet til selvstændigt forretningsområde
- Del af forretningsstrategien med fokusering på landminerydningen fra 2007/2008

AMAP status

- Intensive studier af forholdene på Balkan og i Afrika
- Opdyrkning af netværk blandt interessenter
- Mediekampagne på Balkan for at identificere projekter
- Operationelle selskaber i Kroatien og Serbien er oprettet
- Opkøb af mineret land i Kroatien er startet
 - Fokus på mineret land, der kan udvikles til landbrug, til byggeri
- Tilsagn om forpagtning af statsejet jord mod minerydning
- Mulighed for indgåelse af *Public Private Partnerships*

Kim Bretting – konkrete muligheder og partnere

- Director, Aresa d.o.o., Zagreb, Kroatien
- Director, Aresa d.o.o., Beograd, Serbien



Kroatien – et investeringsvenligt område

- Årlig vækst på 5 – 7 % p.a.
- NATO og EU Associeret i 2008
- EU forberedelse i fuld gang, 65 love før 2009
- 7 investerings-, free trade zone- og "tax incentive" love
- Korridor til hele Balkan, Tyrkiet, Bulgarien og Rumænien
- Mest udviklede af tidligere ex-Jugoslavien
- Enorme landområder der ej udnyttes
- 900 km² msa, 1.000 km² miljøforurenede
- Højt antal solskinstimer, let adgang til vand
- Importerer 70% fødevarer, 90% energi (stigende)
- Regional forretning inklusive Serbien og RS er igang
- AMAP og investering med regional approach
- Dobbelt subvention (Kroatien og EU – f.eks. Raps)
- Kvalificeret lokal arbejdskraft, innovation

Kroatien har 900 km² mineinificeret jord

- AMAP i Kroatien fokus på landbrugs og udviklings områder
- MSA 35% skov og hede områder, 50% ager, 15% industri
- MSA Slavonien, bedste agerjord i Europa (biofuel)
- MSA Siska, hede, skov og mager ager, mineraler, biofuel
- MSA Karlovac, skov, ager, mineraler, re-zoning, residential
- MSA Lika-Senj, hede, græsarealer, turisme, biofuel
- MSA Zadar, Benkovac, Drnis, ager, vin, oliven, økologisk
- MSA Dubrovnik-Ston, re-zoning, turisme, residential
- MSA langs adriatic route (Zagreb-Dubrovnik, A1)
- MSA langs Balkan-korridor (Zagreb – Beograd, A3)
- MSA langs Sava-floden (Kroatien-BiH) – fælles logistik BiH
- Aresa neutral bidrager til løsning af integration og udvikling
- AMAP i Kroatien, god timing, innovation og investering

Stærkt netværk i Kroatien

SELSKABSRÅDGIVERE

- KPMG, revision, SKAT, konsolidering, finansiering
- Vukmir & Associated, juridisk rådgivning, kontrakter
- TMF-Group, bogføring, løn, HR-kontrakter, rapportering
- Optimum Real Estate (opkøb msa Lasinja)

POLITISKE KONTAKTER

- Trpinja lokal regering, borgmester
- Landbrugsministeriet, departmentchef
- Udenrigsministeriet, Mine Advisor PM

FAGLIGE KONTAKTER

- Landbrugs konsulenter (V Dobric, B Rajcevic)
- Jordbrugs- og miljø specialister, (prof M Mesic)
- Landbrugsudvikl. (FA Osijek, VUPIK, NS Seme. Janos Berenji)
- Niras & Demex risikovurering, (Bahnsen og Lauritzen)

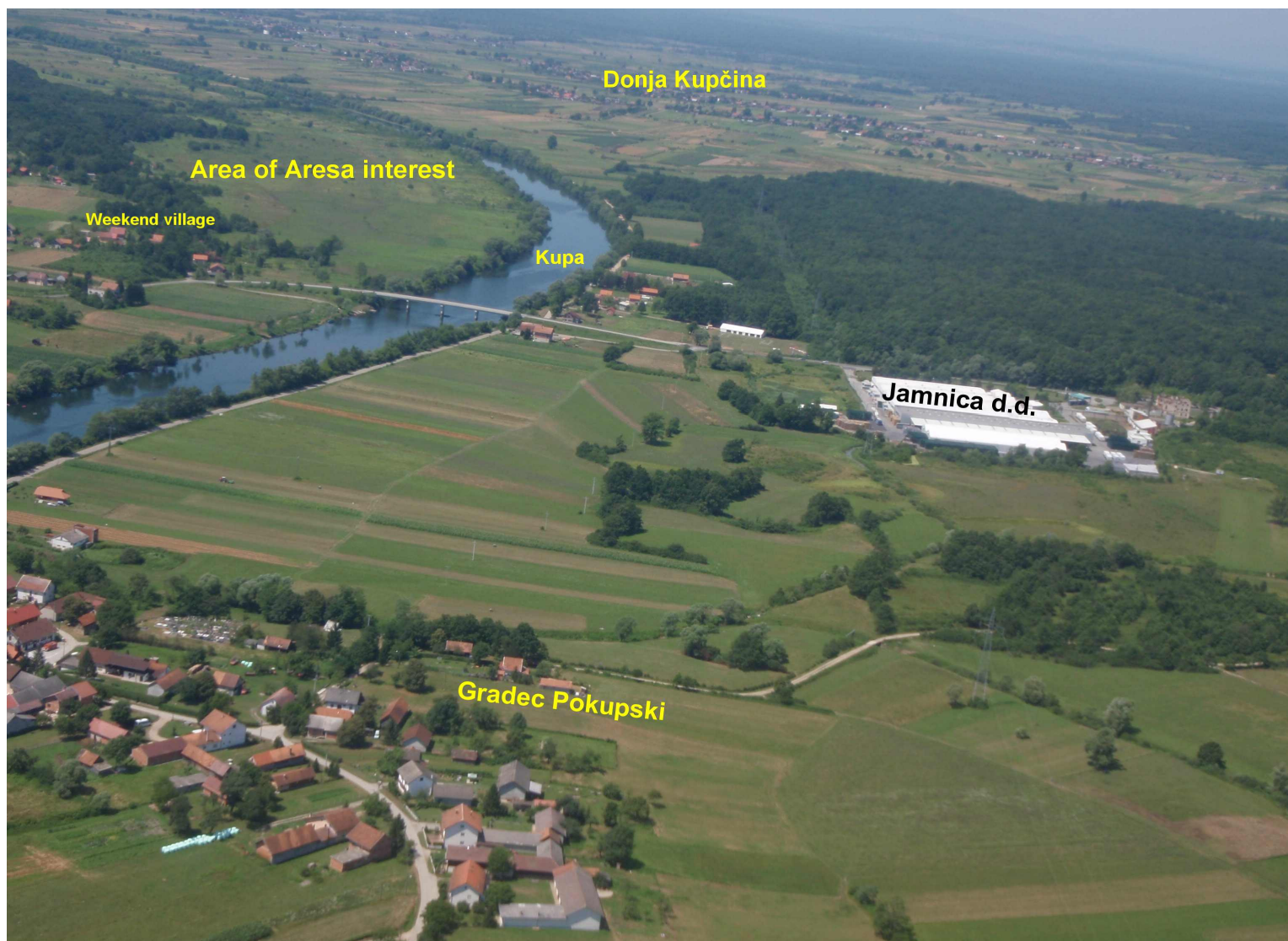
MINERYDNINGSEKSPERTER

- ITF, director
- CROMAC, director
- Donorer
- Minerydningsselskaber
- SEEMACC, GICHD, UNMAS

3 AMAP pilot projekter i Kroatien 2008



- Trpinja 120 – 400 ha topkvalitet jord østlige Slavonien
- Divos I (II & III) småbrug langs Danau floden i Kroatien
- Lasinja 5 – 30 ha, 30 km fra Zagreb, udviklingsområde



Nye projekter på vej...



- "Gospic", "Skradin", "Drnis", "Benkovac" i Dalmatien
- "Brcko", "B.Samac", "Bihac" i BiH langs Sava og highway
- "Ston" & "Dubrovnik" sydlige Dalmatien

Dagsorden – ekstraordinær generalforsamling

- a) Valg af dirigent
 - b) Redegørelser for selskabets situation
 - Udviklingsarbejdet med landmineplanten
 - Jordudviklingsprojektet
 - c) Motivation for dagsordens forslag
 - Selskabets finansielle status
 - Scenarier og strategi for kapitaludvidelsen
-
- 1) Forslag om ændring af Selskabets formålsbestemmelse
 - 2) Forslag om bemyndigelse af Selskabets bestyrelse til at forhøje Selskabets aktiekapital med op til nom. kr . 8.000.000 ved tegning af nye aktier med fortegningsret for Selskabets aktionærer
 - 3) Bemyndigelse til dirigenten

Selskabets finansielle status

- Gennemgang af halvårsregnskabet
- Likviditeten
- Reduktion af omkostningsbasen

Resultatopgørelse pr 30 JUN 08

Beløb i DKK 1.000	1. halvår 2008	1. halvår 2007	hele året 2007
RESULTAT			
Nettoomsætning	0	0	0
Resultat af primær drift	-7.507	-8.353	-16.414
Finansielle poster, netto	310	499	1.170
Resultat før skat	-7.197	-7.854	-15.244
Periodens resultat	-7.197	-7.854	-15.244

Balance pr 30 JUN 08

Beløb i DKK 1.000	1. halvår 2008	1. halvår 2007	hele året 2007
AKTIVER			
Koncerngoodwill	13.545	15.241	13.931
Materielle anlægsaktiver	1.785	2.220	1.970
Tilgodehavender	796	387	523
Likvide beholdninger	16.504	29.607	23.215
Aktiver i alt	32.630	47.455	39.639

Beløb i DKK 1.000	1. halvår 2008	1. halvår 2007	hele året 2007
PASSIVER			
Egenkapital	30.563	45.150	37.760
Langfristet gæld	0	0	0
Kortfristet gæld	2.067	2.305	1.879
Passiver i alt	32.630	47.455	39.639

Ole Andersen – scenarier og strategi



Forretningsplanen 2009

- Scenarier for videreførelse af Aresa's bioteknologiske udviklingsprogrammer
- Scenarier for etablering af et forretningsområde baseret på "Aresa Mine Action Program"
- Strategi for udvikling af forretningsplan 2009
- Strategi for kapitalrejsning til understøttelse af forretningsplan 2009 og videre.
- Tidsplan og overblik over igangværende aktiviteter

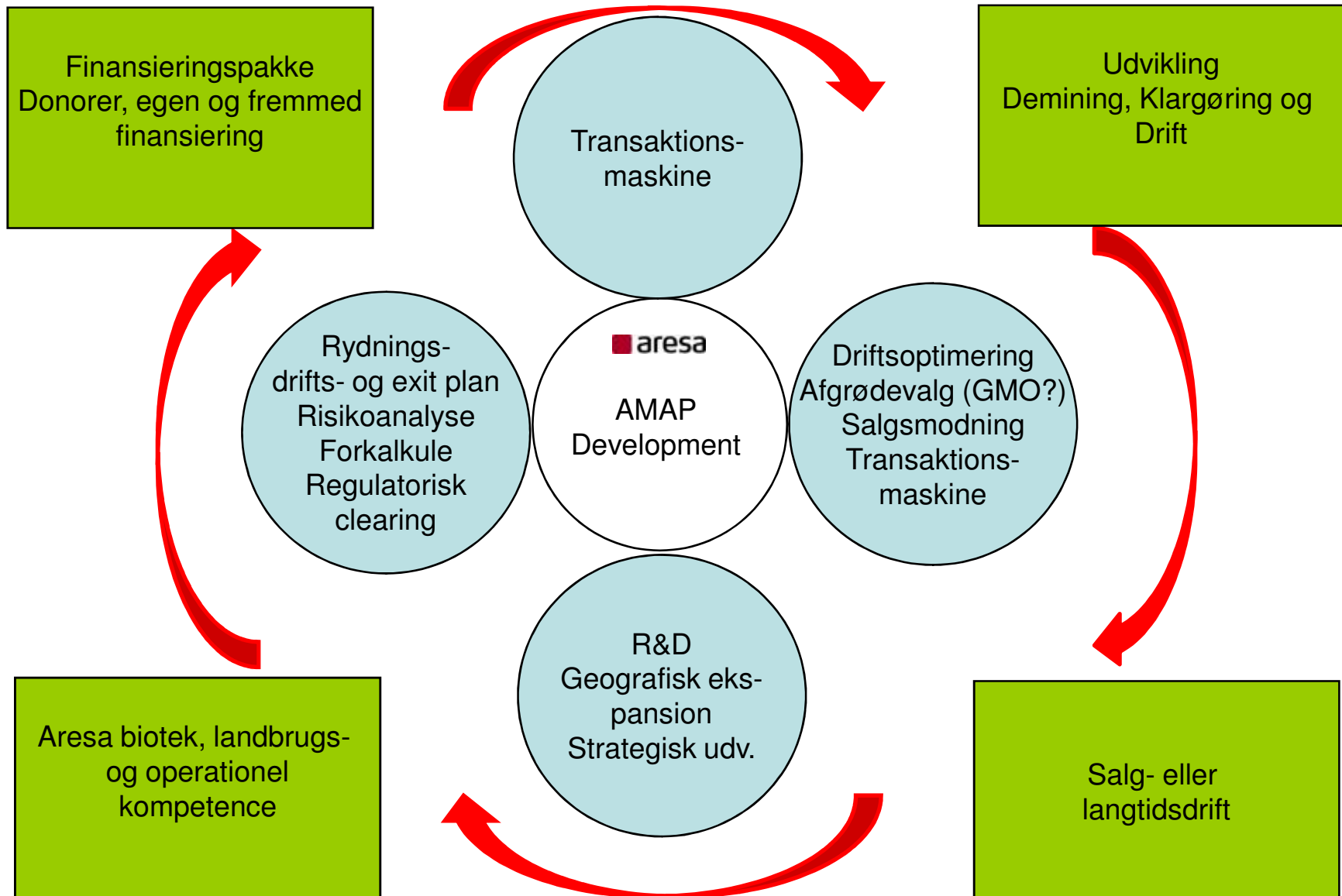
Hvad er AMAP, Aresa Mine Action Program?

- Aresa vil være anerkendt for at levere minerydning af høj standard med betydelige socio-økonomisk fordele for det lokale samfund, såvel som en sund forrentning af den investerede kapital
- Aresa vil være kendte for at gøre ubrugeligt land brugbart, primært gennem at levere landbrugsklar jord

Rammerne for AMAP

- AMAP sigter imod at rydde land med potentiel stor værdi tilvækst
- AMAP sigter imod at rydde land, der endnu ikke er omfattet af konkrete planer fra de lokale myndigheder
- AMAP vil anvende sikre rydningsmetoder, der samtidigt er konkurrencedygtige
 - Kvalitetssikring skal ske til de højeste anerkendte standarder
- AMAP vil gøre brug af gængse men også helt nye modeller for finansiering af projekter
 - Traditionelle donorer
 - Egen finansiering
 - Eksterne kilder, der arbejder med en tålmodig horisont
- AMAP vil i lighed med Aresa's øvrige virke, arbejde med de højeste etiske standarder og sikre værditilvækst også for det lokale samfund
- AMAP investeringer vil tage udgangspunkt også i lokale myndigheders prioriteringer

AMAP processer



Aresa Strategiske Muligheder

	Biotek Minimum	Biotek Medium	Biotek Maximum
AMAP Minimum			
AMAP Medium			
AMAP Maximum			

Biotek Scenarier

- Biotek minimum
 - **Patentarbejdet** i relation til RedDetect og Redscreen gøres færdigt med henblik på EU og USA godkendelse.
 - **Licensmuligheder** byggende på patentet udtømmes, og der sikres det bedst mulige tilbageløb
- Biotek medium
 - Alt ovenfor
 - **Bevisførelsen** for overførsel af RedDetect systemet færdiggøres ved gennemførelse af forsøg med estimeret 400 plantelinjer i samarbejde med partnere i Serbien eller Kenya
 - Dette arbejde kan danne baggrund for forbedrede licensmuligheder og/eller igangsætning af forretningsudvikling i forhold til idé-kataloget Biotech minimum
- Biotek maximum
 - A. I sammenhæng med "minimum scenariet" iværksættes et eller flere projekter fra **Idé-kataloget**.
 - B. I sammenhæng med "medium scenariet" iværksættes et eller flere projekter fra **Idé-kataloget**.
- Bestyrelsen ønsker gennem de næste - op til - 2 måneder, at gennemføre det analyse arbejde, der kan sikre et beslutningsgrundlag for valg mellem ovennævnte handlingsalternativer, på et højt kvalitets niveau, med henblik på udarbejdelse af et prospekt.

Biotek kataloget

- RedDetect
 - Landmine detektion
 - Tung metal detektion
 - Tung metal remediering
 - Land (Tobak) oprensning af landbrugsland
 - Vand (Mos) rensning af spildevand
- RedScreen
 - Screening af Raps for gener involverede i produktion af olie
 - Screening af Raps for gener styrende for fosfor indhold i olien
 - Røde Raps blomster, som beskyttelse af raps mod glimmerbøsser

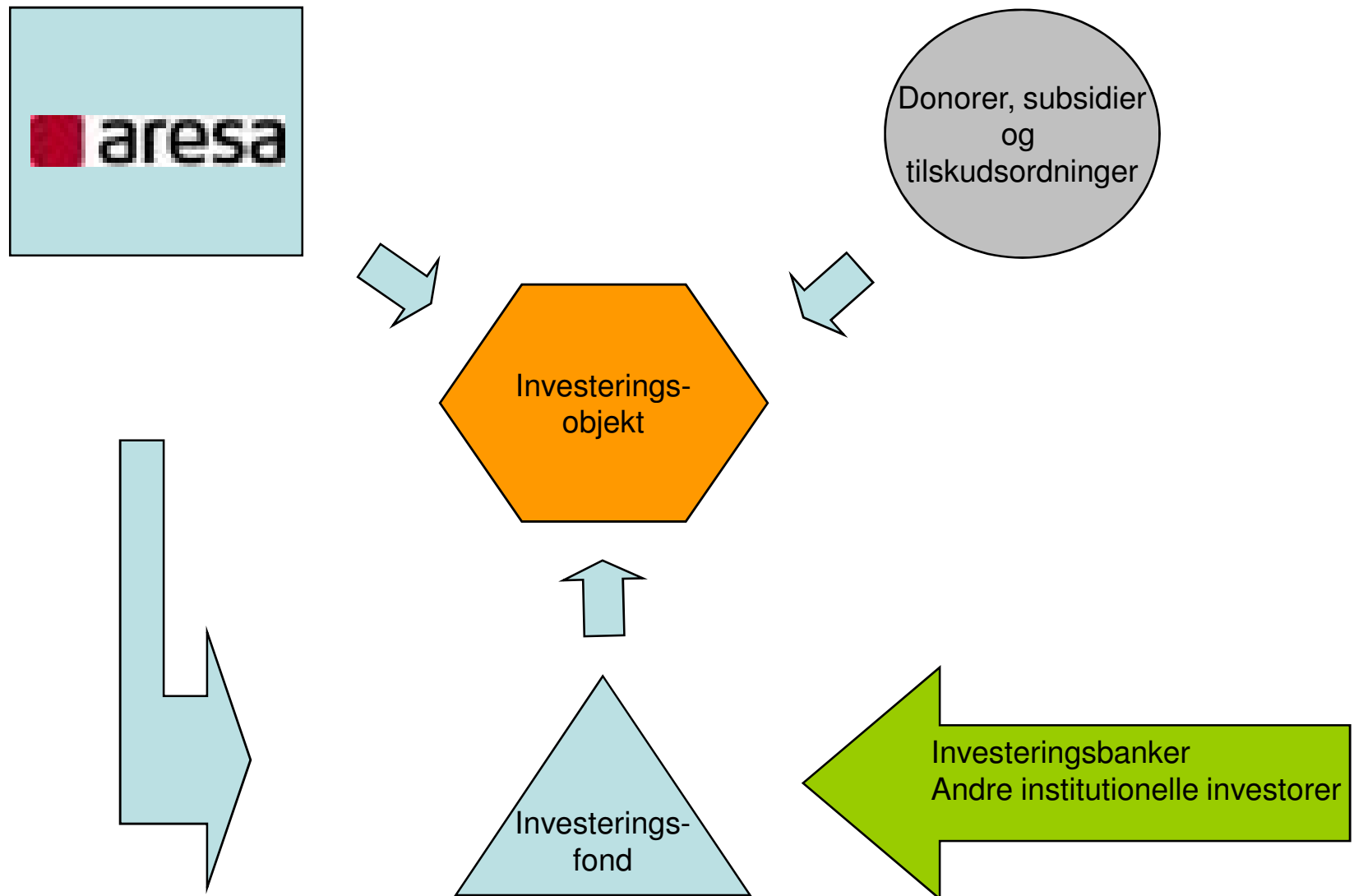
AMAP Scenarier

- AMAP minimum
 - Aresa **lokaliserer udviklingsmuligheden**, laver risikoanalyse, og plan for finansiering, køb og rydning, samt tilsikrer nødvendige myndighedsgodkendelser i sammenhængen.
 - Finansiering sker med delvist træk på **Aresa's egenkapital**, såfremt det giver et sikkert solidt afkast, men tilstræbes i størst muligt omfang at være baseret **på fremmed finansiering**, herunder med anvendelse af tilgængelige donormidler.
 - Projekter **sælges hurtigst muligt** videre baseret ideelt set på optionsaftaler
- AMAP medium
 - Aresa lokaliserer udviklingsmuligheden, laver risikoanalyse, og plan for finansiering, køb og rydning, samt tilsikrer nødvendige myndighedsgodkendelser i sammenhængen.
 - Aresa deltager i større udstrækning i **finansiering** af projektet efter evne og med en given lav risiko profil, og komplementerer med donor, bank og anden finansiering.
 - Aresa har finansielt beredskab til, at operere med en optimal tidshorisont, der gør at **optimering af salgstidspunktet** kan finde sted, og en kreds af partnere, der kan udføre driftsmæssige opgaver i relation til "land on hand"
- AMAP maximum
 - Aresa lokaliserer udviklingsmuligheden, laver risikoanalyse, og plan for finansiering, køb og rydning, samt tilsikrer nødvendige myndighedsgodkendelser i sammenhængen.
 - Aresa deltager i større udstrækning i finansiering af projektet efter evne og med en given lav risiko profil, og komplementerer med donor, bank og anden finansiering.
 - Aresa **forestår drift** af "Land on hand", indtil det tidspunkt, hvor projektet med størst fordel kan overdrages til trediemand igennem et salg. Fokus indbefatter i dette tilfælde også koncessioner, hvor der ultimativt overdrages til udlejer, den nationale regering.
- Bestyrelsen ønsker gennem de næste - op til - 2 måneder, at gennemføre det analyse arbejde, der kan sikre et beslutningsgrundlag for valg mellem ovennævnte handlingsalternativer, på et højt kvalitets niveau, med henblik på udarbejdelse af et prospekt.

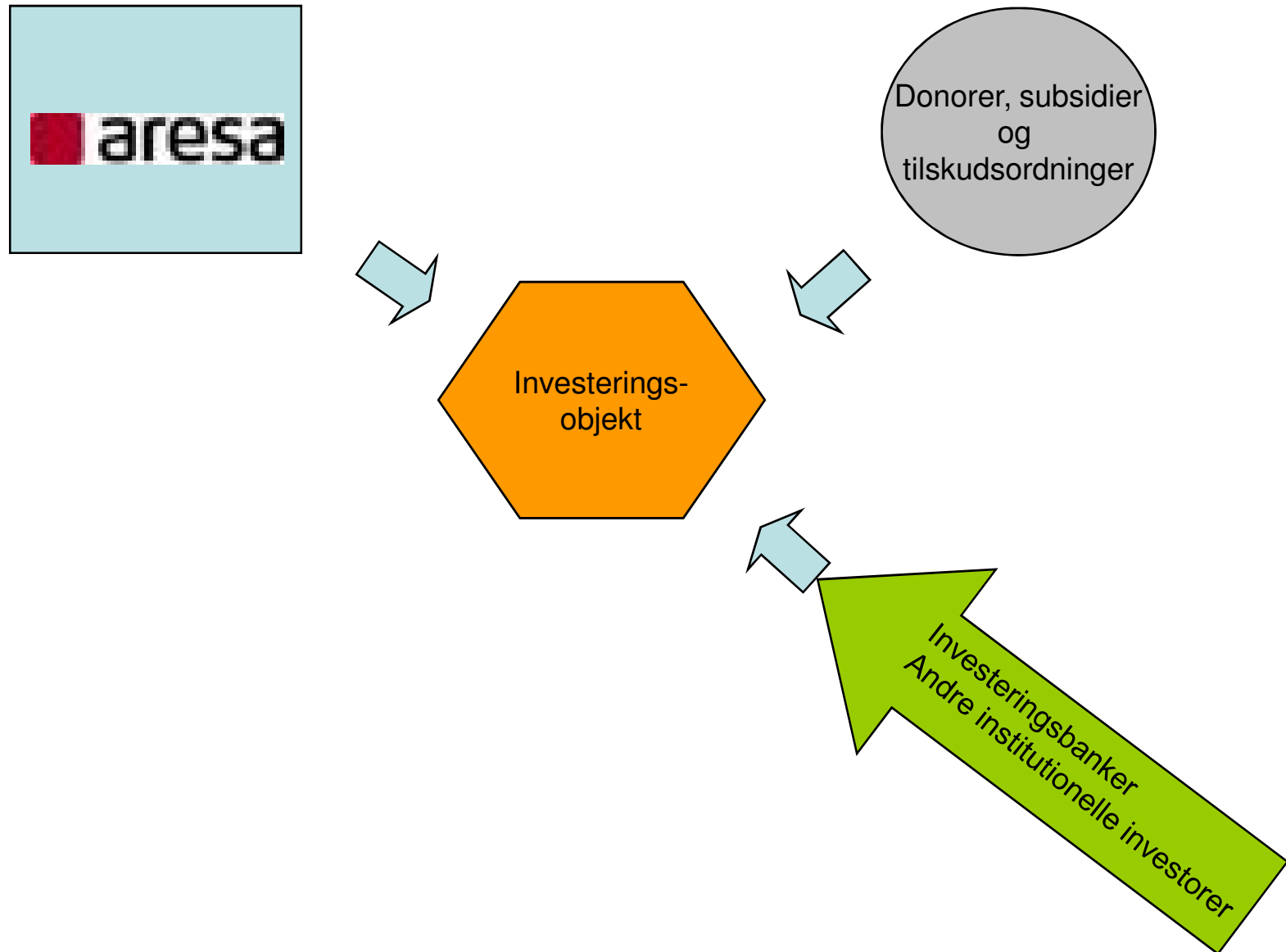
AMAP, hvorfor?

- Der er akkumuleret god operationel viden om forholdene på Balkan, i relation til regulative forhold, struktur og ikke mindst i forhold til minerydning
- Serbien og Kroatien er i rivende udvikling, og Bosnien følger nok med en dag
- Ved at fokusere på mineret land undgås konkurrence fra andre developer projekter
- Der er udtalt interesse fra lokale myndigheder omkring vores aktiviteter og hensigter
- Der er interesse fra donor side i at understøtte AMAP
- Der er stort investor interesse i landbrugs- og andre projekter i Østeuropa og på Balkan - generelt
- Der tegner sig et billede af attraktive afkast med rimelig risiko profil i niveauer over 15% p.a.

Finansieringsmodel



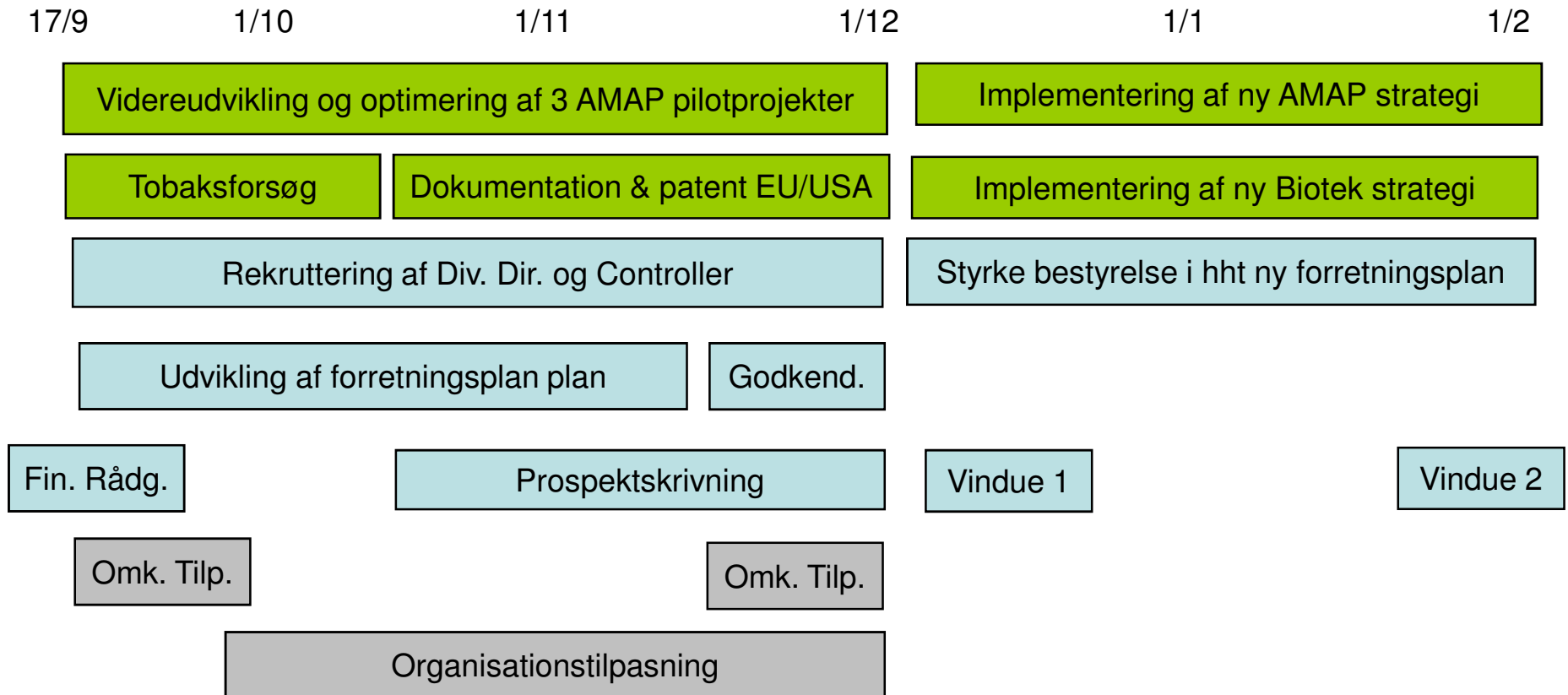
Finansieringsmodel



ROI udsigter

- Muligt at opnå ROI > 15%
- Scenarier viser, at det er væsentligt at opnå kritisk masse > 5.000 ha landbrugsjord over 3 år
- Lønsomheden opnås for alvor efter 3 år - i opstartsfasen lider modellen under braklægnings- / minerydningen gennemføres
- Ved forpagtning tilbagebetalingstid ca. 5-7 år

Strategi for udvikling af business plan



Strategi for udvikling af forretningsplanen 2009

- Kritiske beslutningsparametre
 - Business casen skal være økonomisk attraktiv
 - Regulative risici skal fuldt og tilfredsstillende afdækkes
 - Aresa skal kunne tiltrække den komplementære ekspertise
 - De nødvendige partnerskaber skal kunne formaliseres
 - Finansieringspartnere og donorer
 - Købs- og salgsagenter
 - Mineryddere
 - Driftspartnere
 - Regulatoriske partnere
 - (Advokater og revisorer)

Strategi for kapitalrejsning

- Emission med fortegningsret for eksisterende aktionærer
- Udbudsvinduer enten primo december eller primo februar 2009
- I prospektfasen sonderinger til enkelte potentielle nye investorer
- Prisfastsættelse: Efter bestyrelsens skøn
- Udbudsmængde tilpasset den endelige forretningsplan men forventet mellem 3 og 8 mio. aktier

Dagsorden – ekstraordinær generalforsamling

- a) Valg af dirigent
 - b) Redegørelser for selskabets situation
 - Udviklingsarbejdet med landmineplanten
 - Jordudviklingsprojektet
 - c) Motivation for dagsordens forslag
 - Selskabets finansielle status
 - Scenarier og strategi for kapital udvidelsen
-
- 1) Forslag om ændring af Selskabets formålsbestemmelse
 - 2) Forslag om bemyndigelse af Selskabets bestyrelse til at forhøje Selskabets aktiekapital med op til nom. kr . 8.000.000 ved tegning af nye aktier med fortegningsret for Selskabets aktionærer
 - 3) Bemyndigelse til dirigenten

Selskabets formålsbestemmelse

- Forslag om ændring fra:
- *"Selskabets formål er direkte eller indirekte at drive forskning, produktion, handel og dermed beslægtet virksomhed, primært inden for plantebaseret bioteknologi"*

til

- *"Selskabets formål er direkte eller indirekte at foretage investeringer i og omdanne mineificeret jord til produktiv jord v.hj.a. mekaniske, bioteknologiske eller andre metoder; eller i selskaber, der driver sådanne tilsvarende aktiviteter; samt virksomhed med forskning, udvikling, produktion, handel og anden virksomhed, der efter bestyrelsens skøn er forbunden hermed."*

Dagsorden – ekstraordinær generalforsamling

- a) Valg af dirigent
 - b) Redegørelser for selskabets situation
 - Udviklingsarbejdet med landmineplanten
 - Jordudviklingsprojektet
 - c) Motivation for dagsordens forslag
 - Selskabets finansielle status
 - Scenarier og strategi for kapital udvidelsen
-
- 1) Forslag om ændring af Selskabets formålsbestemmelse
 - 2) Forslag om bemyndigelse af Selskabets bestyrelse til at forhøje Selskabets aktiekapital med op til nom. kr . 8.000.000 ved tegning af nye aktier med fortegningsret for Selskabets aktionærer
 - 3) Bemyndigelse til dirigenten

Dagsorden – ekstraordinær generalforsamling

- a) Valg af dirigent
 - b) Redegørelser for selskabets situation
 - Udviklingsarbejdet med landmineplanten
 - Jordudviklingsprojektet
 - c) Motivation for dagsordens forslag
 - Selskabets finansielle status
 - Scenarier og strategi for kapital udvidelsen
-
- 1) Forslag om ændring af Selskabets formålsbestemmelse
 - 2) Forslag om bemyndigelse af Selskabets bestyrelse til at forhøje Selskabets aktiekapital med op til nom. kr . 8.000.000 ved tegning af nye aktier med fortegningsret for Selskabets aktionærer
 - 3) Bemyndigelse til dirigenten

- Tak for jeres deltagelse i dag

