

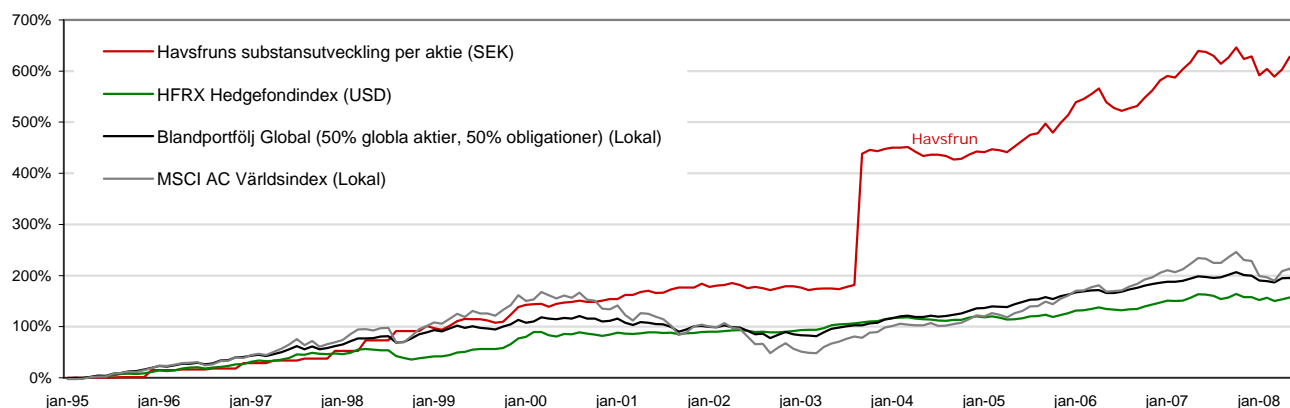
## Substansvärderapport per 30 juni 2008

### Substansvärdet per aktie minskade - 1,9 % under juni

Substansvärdet per 30 juni 2008: 46,20 kr per aktie (4,2 % under Havsfruns All Time High)

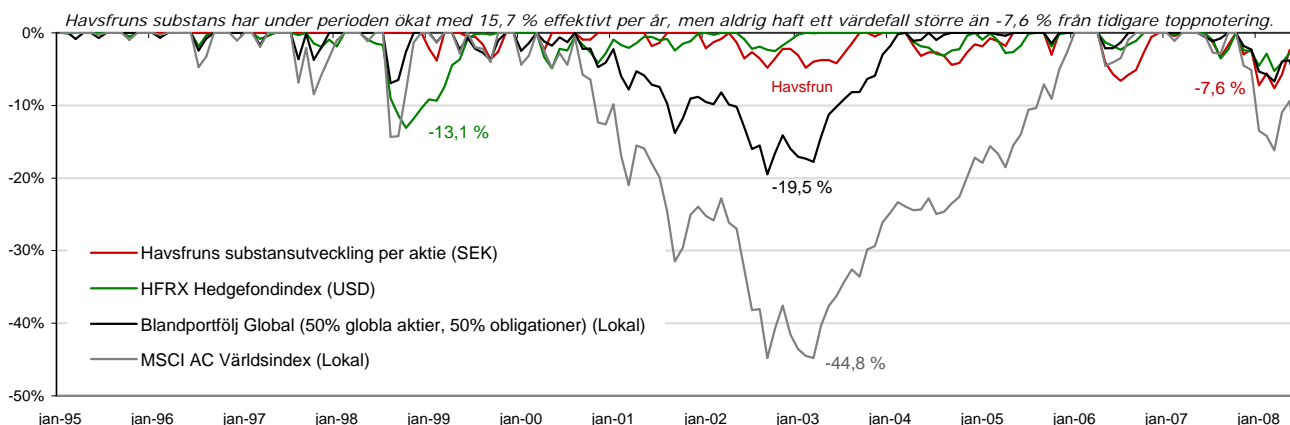
#### TILLVÄXT

- Avkastning från 1 januari 1995 -



#### STABILITET

- Sammanhängande värdefall efter 1 januari 1995 räknat från närmast föregående högsta nivå -



Avkastning från 1 januari 1995	Havsfrun och primära jämförelseindex			Andra referensindex	
	Havsfruns substansvärde per aktie (SEK)	HFRX Hedgefondindex (USD)	FTSE Private Banking Index (USD)	Blandportfölj Global, 50% aktier/50% obl. (Lokal)	MSCI AC Världsindex (Lokal)
Avkastning juni 2008	-1,9%	-0,8%	-3,7%	-4,5%	-8,4%
Avkastning 3 månader	3,7%	1,8%	-2,0%	-1,5%	-1,0%
Avkastning kalenderåret 2008	-1,9%	-1,1%	-5,5%	-6,0%	-12,5%
Effektiv årsavkastning 1 år	-3,1%	-3,1%	-4,1%	-5,1%	-13,7%
Effektiv årsavkastning 3 år	8,2%	5,6%	4,6%	4,3%	7,6%
Effektiv årsavkastning 5 år	21,2%	4,5%	-	7,3%	10,9%
Effektiv årsavkastning 10 år	15,2%	5,2%	-	4,5%	3,8%
Effektiv årsavkastning sedan 1 jan 1995	15,7%	7,2%	-	8,0%	8,1%
Ackumulerad effektiv avkastning sedan 1 jan 1995	614,7%	154,9%	-	181,9%	187,1%

Substans- & börsvärden	30-jun	31-maj	31 dec 07	All time high	Investeringsportfölj, eget kapital & börsvärde den 30 juni 2008, mkr	
					Investeringsportfölj	Börsvärde
Substansvärde (eget kapital), mkr	587,5	598,7	632,1	646,9	830	391
Börsvärde, mkr	390,5	442,7	381,1	498,6		
Substansrabatt, mkr	-197,0	-156,1	-250,9	-255,4		
Substansvärde/aktie	46,20	47,10	48,90	50,10		
Aktiekurs	30,70	34,80	29,50	39,20		
Substansrabatt/aktie, kr	-15,50	-12,30	-19,40	-19,80		
Substansrabatt/aktie, %	-33,5%	-26,1%	-39,7%	-56,0%		

Beräkningarna är för jämförelsens skull i tillämpliga fall justerade för återinvesterad utdelning. Siffrorna är preliminära. Tillgångarna i utländsk valuta är normalt kursräskade. HFRX Hedgefondindex startade i april 2003 - historiken från 1995 är hämtad från HFRX Fond i fondindex. Pressmeddelandet innehåller information som Havsfrun Investment AB skall offentliggöra enligt lagen om värdepappersmarknaden och/eller lagen om handel med finansiella instrument.

## Havsfrun Multistrategiportfölj

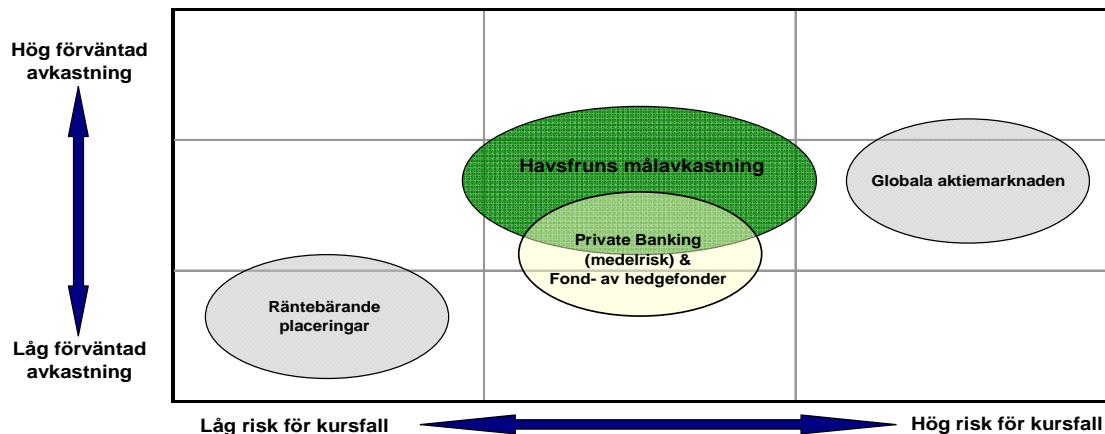
Aktiv totalförvaltning - ett medelriskalternativ

Havsfrun Investment AB (publ) är ett investmentföretag med ungefär 1350 aktieägare och cirka 590 miljoner kronor i eget kapital. Aktien noterades på Stockholmsbörsen 1994 och bolaget har alltså samma huvudägare. Från och med januari 2005 förvaltar Havsfrun en globalt diversifierad multistrategiportfölj. Havsfrun eftersträvar kontinuerligt att vara ett konkurrenskraftigt placeringsalternativ för investerare som söker en finansiell helhetslösning – totalförvaltning – av sitt kapital.

### Mål & primära jämförelser

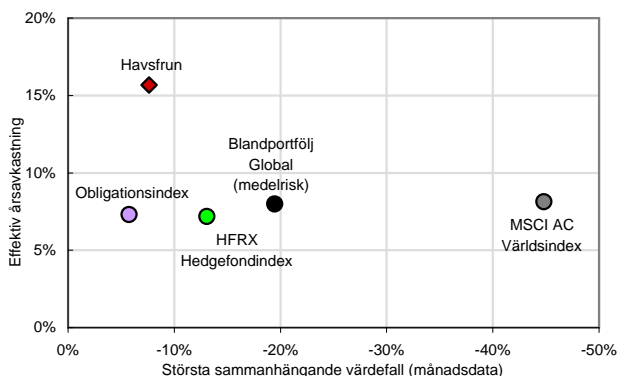
Havsfruns mål är att över tiden uppnå en relativt stabil substansutveckling, likvärdig eller högre än den genomsnittliga avkastningen på den globala aktiemarknaden, trots betydligt mindre värdesvängningar. Med vår målsättning att förena tillväxt och stabilitet är Havsfrun därmed ett alternativ till främst fond-av-hedgefonder och förmögenhetsförvaltning inom *private banking* (medelrisk).

### Målpositionering - principskiss

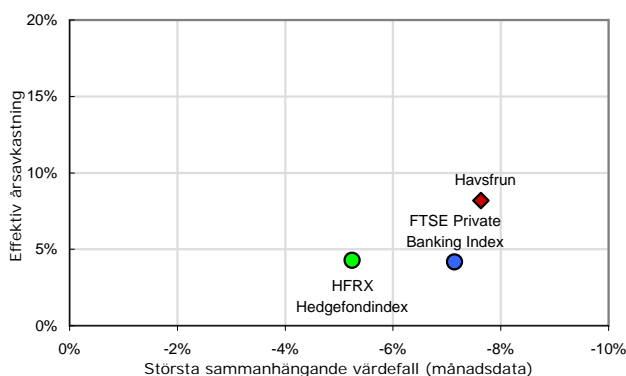


### Målpositionering - faktiskt utfall

Effektiv årsavkastning & värdefall sedan 1 januari 1995



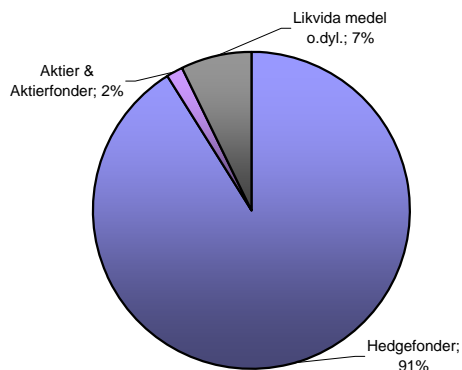
Effektiv årsavkastning & värdefall sedan 1 januari 2005



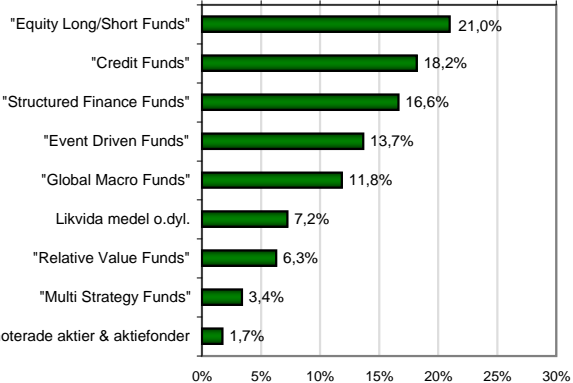
### Strategi och investeringsportfölj

Havsfrun förvaltar en globalt diversifierad portfölj med hedgefonder, aktiefonder och andra finansiella instrument med tyngdpunkten på stora, välrenommerade internationella fonder som är exceptionellt framgångsrika men sällan är tillgängliga för privata investerare. Investeringsportföljen består för närvarande av ett 30-tal fonder. Proportionerna mellan olika förvaltare och tillgångsslag i portföljen justeras aktivt efter vår fondutvärdering och bedömning av börsklimatet. Målet är att alltid ha en allvädersportfölj som ger aktieägarna både tillväxt och stabilitet trots varierande börsklimat och utan behov för aktieägarna att ständigt själva omplacera sina tillgångar efter börsernas förväntade upp- och nedgångar.

Tillgångar 30 juni 2008: 830, mkr



Strategifördelning 30 juni 2008



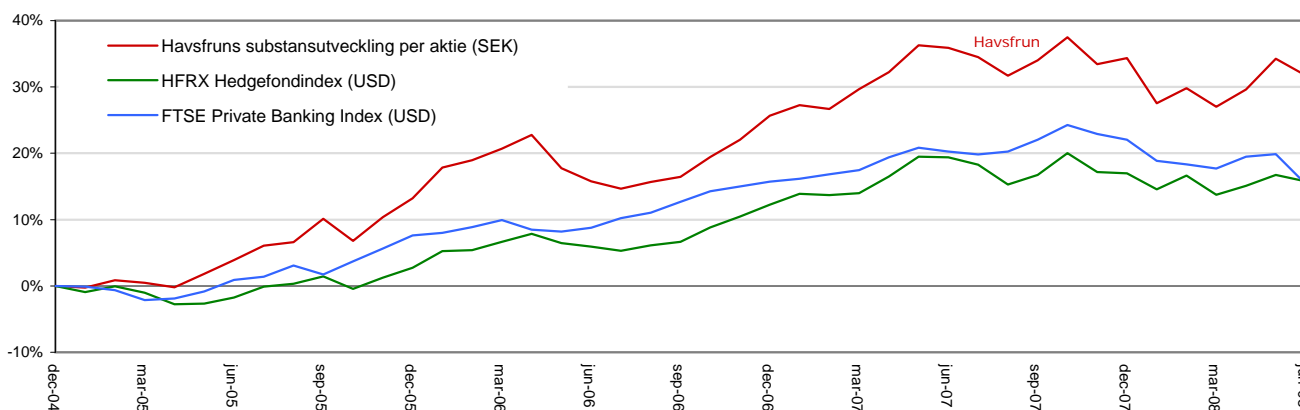
Definitioner av dessa fondstrategier finns på [www.havsfrun.se](http://www.havsfrun.se)

Substansutveckling & primära jämförelser

Månadsavkastning räknat på substans per aktie från 1 januari 1995

	Jan	Feb	Mar	Apr	Maj	Jun	Jul	Aug	Sep	Okt	Nov	Dec	Havsfruns substans per aktie (SEK)	HFRX Hedgefondindex (USD)	FTSE Private Banking Index (USD)
1995	-	-	-	0,5%	-	-	-	0,5%	-	-	-	13,7%	14,9%	11,1%	-
1996	-	-	-	1,4%	-	-	-	1,4%	-	-	-	9,0%	12,0%	14,4%	-
1997	-	-	-	4,1%	-	-	-	2,4%	-	-	-	11,0%	18,2%	16,2%	-
1998	-	-	-	13,5%	-	-	-	10,8%	-	-	-	5,1%	32,1%	-5,1%	-
1999	-2,2%	-1,7%	4,0%	4,8%	2,1%	-0,5%	0,0%	-1,1%	-2,1%	1,1%	6,5%	6,6%	18,2%	26,5%	-
2000	1,9%	0,5%	0,5%	-2,4%	2,4%	0,9%	0,5%	0,9%	-0,9%	0,0%	0,9%	1,4%	6,7%	4,1%	-
2001	0,0%	3,2%	0,0%	2,2%	0,9%	-1,8%	0,5%	2,3%	1,3%	0,0%	0,0%	2,6%	11,7%	2,8%	-
2002	-2,1%	0,9%	0,4%	1,5%	-1,3%	-2,2%	0,9%	-0,9%	-1,4%	1,4%	1,4%	0,0%	-1,6%	1,0%	-
2003	-0,9%	-1,8%	0,9%	0,2%	0,0%	-0,5%	1,4%	1,4%	91,2%	1,4%	-0,5%	0,7%	95,9%	12,0%	-
2004	0,5%	0,0%	0,2%	-1,7%	-1,5%	0,5%	0,0%	-0,5%	-1,3%	0,3%	1,5%	1,1%	-0,9%	2,7%	-
2005	-0,3%	1,1%	-0,4%	-0,7%	2,1%	2,0%	2,1%	0,5%	3,3%	-3,0%	3,3%	2,6%	13,2%	2,7%	7,6%
2006	4,1%	0,9%	1,5%	1,7%	-4,1%	-1,7%	-1,0%	0,9%	0,7%	2,5%	2,2%	3,0%	11,0%	9,3%	7,5%
2007	1,3%	-0,5%	2,4%	2,0%	3,1%	-0,3%	-1,1%	-2,1%	1,8%	2,6%	-3,0%	0,7%	6,9%	6,3%	5,5%
2008	-5,1%	1,8%	-2,2%	2,0%	3,6%	-1,9%							-1,9%	-1,1%	-5,5%

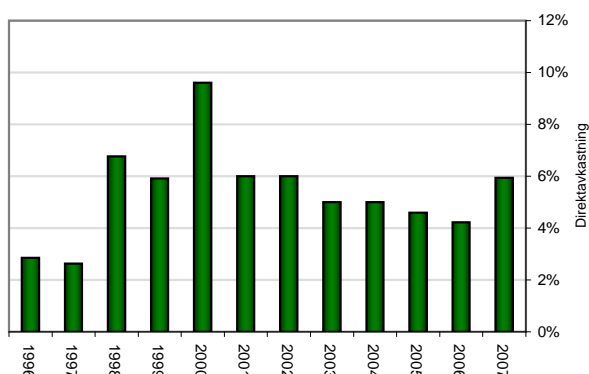
Avkastning & statistik från 1 januari 2005



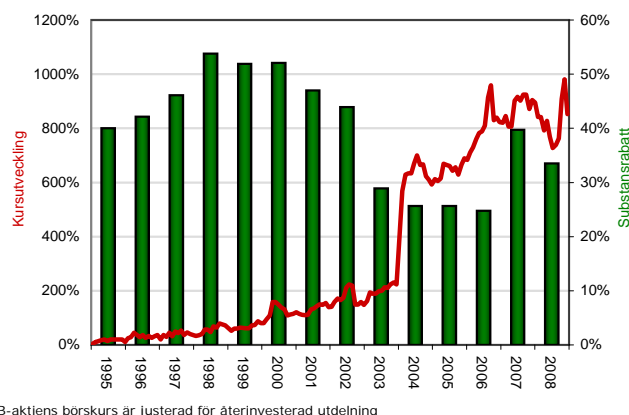
Avkastning från 1 januari 2005	Havsfruns substansvärde per aktie (SEK)	HFRX Hedgefondindex (USD)	FTSE Private Banking Index (USD)
Effektiv årsavkastning	8,2%	4,3%	4,2%
Annualiserad standardavvikelse	7,6%	5,1%	4,3%
Sharpe kvot (4% riskfri ränta)	0,6	0,1	0,0
Andel positiva månader	8 / 12	7 / 12	8 / 12
Bästa månad	4,1%	2,8%	1,9%
Sämsta månad	-5,1%	-2,6%	-3,7%
Största sammanhängande värdefall	-7,6%	-5,2%	-7,1%
Längsta period till nytt högsta substansvärde	9 mån	9 mån	9 mån
Högsta substansvärde (High Water Mark), månad	okt-07	okt-07	okt-07

Havsfruns B-aktie

Direktavkastning



Kursutveckling och substansrabatt



B-aktiens börskurs är justerad för återinvesterad utdelning

**Bank & mäklare:** Östgöta Enskilda Bank (Danske Bank) (Stockholm), Svenska Handelsbanken (Stockholm), Merrill Lynch (London), Morgan Stanley (London) och SEB Futures (London). **Juridisk rådgivare:** Mannheimer Swartling Advokatbyrå AB (Stockholm). **Revisor:** BDO i Stockholm AB (Stockholm).  
Havsfrun Investment AB är medlem i **AIMA** - The Alternative Investment Management Association.