

Šajā dokumentā ir sniegta ieguldītājiem paredzētā pamatinformācija par šo fondu. Tas nav reklāmas materiāls. Tiesību aktos ir paredzēts sniegt šādu informāciju, lai palīdzētu Jums izprast, kas raksturīgs ieguldīšanai šajā fondā un kādi ir ar to saistītie riski. Lai jūs varētu pieņemt pamatotu lēmumu par ieguldījuma veikšanu, nepieciešams iepazīties arī ar Fonda prospektu.

Citadele Caspian Sea Equity Fund

ISIN: LV0000400273

Citadele Asset Management IPAS

Citadeles bankas grupas uzņēmums

Mērķi un ieguldījumu politika

Mērķis. Ilgtermiņa kapitāla pieaugums no investīcijām diversificētā uzņēmumu akciju portfelī.

Investīciju portfeļa sastāvs. Fonda līdzekļi tiks ieguldīti Kaspijas jūras reģiona uzņēmumu akcijās. Kaspijas jūras reģions apvieno sekojošas valstis: Azerbaidžāna, Armēnija, Gruzija, Kazahstāna, Kirgizstāna, Krievija, Mongolija, Uzbekistāna, Tadžikistāna, Turkmenistāna

Fonda ienākumu veido akciju cenu pieaugums un saņemtās dividendes. Ienākumi, kas gūti no fonda mantas, tiek saglabāti fondā turpmākām investīcijām.

Ieguldījumu process. Ieguldījumu sabiedrība, pieņemot lēmumus par investīcijām, veic finanšu instrumentu analīzi ar mērķi izvēlēties atbilstošākos vērstpapīrus ar visaugstāko pieauguma potenciālu.

Ienesīguma standarts. Ieguldījumu sabiedrība nesalīdzina fonda darbība rādītājus ar kādu noteiktu etalona indeksu.

Fonda pamatvalūta: EUR (eiro).

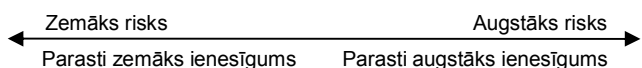
Lai nodrošinātos pret fonda aktīvu tirgus vērtības svārstību risku vai ar nolūku gūt peļņu, uz fonda rēķina var veikt darījumus ar atvasinātajiem finanšu instrumentiem: regulētos un neregulētos tirgos tirgotiem nākotnes līgumiem (*futures*), iespējas līgumiem (*plain vanilla options*) un mijmaiņas līgumiem (*swaps*).

Ieguldītāja ienākums tiek atspoguļots ieguldījumu apliecību vērtības pieaugumā vai samazinājumā. Ieguldījumu apliecības vērtība tiek noteikta katru darba dienu. Ieguldītājs var saņemt savu ieguldījuma vērtību naudā, pieprasot pārvaldītājam atpirkt ieguldījumu apliecības jeb veicot šo ieguldījumu apliecību pārdošanu trešai personai. Ieguldījumu sabiedrībai ir pienākums atpirkt ieguldījumu apliecības no ieguldītāja pēc tā pieprasījuma

Pieteikumus fonda ieguldījumu apliecību atpakaļpārdošanai var iesniegt ieguldījumu sabiedrībai vai fonda izplatītājiem katru darba dienu.

Rekomendācija. Ņemot vērā ieguldījumu svārstīgumu un fonda ilgtermiņa ieguldījumu stratēģiju, fonds ir labāk piemērots ieguldītājiem, kuri vēlas veikt ieguldījumus vismaz uz 5 gadu periodu.

Riska un ienesīguma profils



1	2	3	4	5	6	7
---	---	---	---	---	---	---

Sintētiskais rādītājs indikatīvi parāda fonda risku skalā no 1 (zemāks risks un parasti zemāks ienesīgums) līdz 7 (augstāks risks un parasti augstāks ienesīgums), pamatojoties uz iknedēļas datiem par fonda daļas vērtības vēsturisko svārstīgumu pēdējo 5 gadu laikā.

Fonds ir iekļauts 7. riska kategorijā, jo tā vēsturiskais ienesīguma svārstīgums ir bijis ļoti augsts. Norādītā fonda riska kategorija nevar tikt garantēta un tā var laika gaitā mainīties. Ja Fonds ietilpst zemākajā riska kategorijā, tas nenozīmē, ka riska nav

Fonda riska kategorija ir noteikta balstoties uz vēsturiskiem datiem, kas nenosaka fonda ienesīguma/riska attiecību nākotnē. Ieguldījuma vērtība fondā var gan palielināties, gan samazināties.

Fonda vēsturiskā ienesīguma svārstīgumā nav pilnībā atspoguļoti specifiski tirgus apstākļi un neparedzētu notikumu iespējamās sekas, kas var paaugstināt riskus ieguldījumam fondā:

Tirgus koncentrācijas risks. Tā kā līdz 100% no fonda aktīviem var tikt ieguldīti noteiktā reģionā (Kaspijas jūras reģiona uzņēmumu akcijās), tad fondam piemērotais tirgus koncentrācijas risks ir augstāks nekā parasti.

Valūtas risks. Būtiska aktīvu daļa var tikt izvietota valūtās, kas nesakrīt ar fonda pamatvalūtu, kā rezultātā var notikt būtiskas fonda vērtības svārstības.

Likviditātes risks. Ievērojama Fonda ieguldījumu daļa ir investēta finanšu instrumentos, kuru pārdošana vēlamajā laikā par vēlamu cenu noteiktos apstākļos var būt salīdzinoši apgrūtināša.

Darījumu partnera risks. Risks ciest zaudējumus gadījumā, ja darījumu partneris pārtrauks pildīt savas saistības pirms norēķina naudas plūsmas pēdējā maksājuma.

Informācijas risks. Patiesas vērstpapīru tirgus informācijas, kura atspoguļo emitenta reālo situāciju, nepieejamība vai trūkums.

Maksas

Maksas, ko jūs maksājat, tiek izmantotas, lai segtu fonda darbības izdevumus, tai skaitā ieguldījumu apliecību tirdzniecības un izplatīšanas izdevumus. Šīs maksas var samazināt ieguldījuma potenciālo pieaugumu.

Vienreizējs maksājums pirms vai pēc tam, kad jūs esat veicis ieguldījumu

Iegādes komisijas nauda	5.00 %
Atpakaļpirkšanas komisijas nauda	0.00 %

Šī ir maksimālā summa, ko var atskaitīt no jūsu naudas līdzekļiem, pirms tie tiek ieguldīti fondā

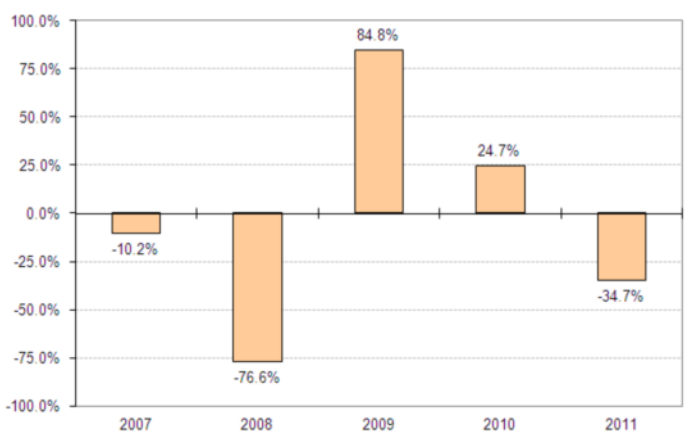
Maksas, ko iekasē no fonda gada laikā

Pastāvīgās maksas	3.37 %
--------------------------	--------

Maksas, ko iekasē no fonda atsevišķos īpašos gadījumos

Komisijas maksa par fonda vērtības pieaugumu Nav

Līdzšinējās darbības rādītāji



Praktiska informācija

Papildu informāciju par fondu, fonda prospektu, nolikumu, gada un pusgada pārskatus, ieguldītājs bez maksas var iegūt "Citadele Asset Management" IPAS mājas lapā.

Interneta mājas lapa: www.citadeleam.lv

Tālrunis: (+371) 67010810

Turētājbanka un Izplatītājs: AS "Citadele banka"

Biroja adrese: Republikas laukums 2a, Rīga, LV 1010, Latvija, www.citadele.lv.

Fondam nav izveidoti apakšfondi, kā arī nav dažādu klašu ieguldījumu apliecību.

Iegādes komisijas nauda un atpakaļpirkšanas komisijas nauda norādīta kā maksimālā summa, ko var atskaitīt no jūsu ieguldījuma. Atsevišķos gadījumos var būt jāmaksā mazāk – lūdzu, konsultējieties ar jūsu finanšu konsultantu vai Izplatītāju. Informācija par izplatītāja apstiprināto cenrādi pieejama tā mājaslapā: www.citadele.lv/lv/tariffs/securities/broker.

Pastāvīgo maksu rādītāju norāda, pamatojoties uz iepriekšējā gadā, kurš beidzās 31.12.2011., veiktajām maksām. Šis rādītājs gadu no gada var atšķirties. Tajā nav iekļautas portfeļa darījumu izmaksas.

Papildu informācija par maksām atrodama ieguldījumu fonda prospekta 2.nodaļā, kas elektroniski pieejams: www.citadele.lv.

Fonds reģistrēts 2007.gada 19. janvārī, darbību uzsācis 2007.gada 14.februārī.

Fonda iepriekšējais nosaukums Parex Caspian Sea Equity Fund līdz 01.08.2010.

Vēsturiskais ienesīgums negarantē fonda ienesīgumu nākotnē. Investīciju vērtība var gan palielināties, gan samazināties, un pārvaldītājs negarantē sākotnēji investēto līdzekļu saglabāšanu.

Aprēķinos netiek ņemtas vērā iegādes komisijas naudas maksas.

Fonda darbības rādītāji aprēķināti EUR.

Praktiska informācija: Fonda daļas vērtība tiek noteikta katru darba dienu un ir pieejama interneta mājas lapā www.citadeleam.lv vai Nasdaq OMX Rīga mājas lapā: www.nasdaqomxbaltic.com.

Nodokļi: Sabiedrība brīdina, ka gan Latvijas Republikas, gan ieguldītāja rezidences valsts normatīvie akti nodokļu jomā var ietekmēt ieguldītāja kā nodokļu maksātāja personīgo situāciju.

Saistību atruna: Ieguldītājam ir tiesības saukt "Citadele Asset Management" IPAS pie atbildības tikai gadījumā, ja šajā dokumentā iekļautā informācija ir maldinoša, nepareiza vai nesaderīga ar attiecīgajām fonda prospekta daļām.

Šis fonds ir reģistrēts Latvijas Republikā un tā uzraudzību veic Finanšu un kapitāla tirgus komisija. „Citadele Asset Management” IPAS ir licencēta Latvijas Republikā, un to uzrauga Finanšu un kapitāla tirgus komisija. Šī ieguldītājiem paredzētā pamatinformācija ir patiesa un publicēta 26.10.2012.