

365

Kynningarfundur 365 hf.

Fyrsti ársfjórðungur 2008



CEO, Ari Edwald

CFO, Lára N. Eggertsdóttir





- Rekstrarreikningur
- Efnahagsreikningur
- Sjóðstreymi

Rekstrarreikningur

Rekstrarreikningur í milljónum króna	1F2008	1F2007	Breyting
Sala	3.461	2.681	780
Kostnaðarverð seldrar vöru og þjónustu	(2.339)	(1.765)	(574)
Framlegð	1.122	916	206
Aðrar tekjur	0	0	
Rekstrarkostnaður	(1.055)	(882)	(173)
Rekstrarhagnaður/(tap) (EBIT)	67	34	33
Hreinir fjármagnsliðir	(1.180)	(7)	(1.173)
Áhrif hlutdeildarféлага	(55)	(57)	2
Hagnaður/(tap) fyrir skatta	(1.168)	(30)	(1.138)
Tekjuskattur	198	(5)	203
Hagnaður/(tap) af áframhaldandi starfsemi	(970)	(35)	(935)

Sölutekjur aukast um 29% frá fyrra ári, innri vöxtur (pro forma) var 9%.

Framlegðarhlutfall nam 32,4% 1Q2008 og var 34% 1Q2007

Hlutfall rekstrarkostnaðar af sölutekjum nam 30,5% borið saman við 32,9% á síðasta ári.

Gengistap á fyrsta ársfjórðungi 2008 var 940 m. Kr.

Efnahagsreikningur

Efnahagsreikningur

í milljónum króna

	31.3. 2008	31.12. 2007	Breyting
Eignir			
Fastafjármunir	11.146	10.897	249
Veltufjármunir	3.576	3.786	(210)
Þar af viðskiptakröfur	1.792	2.185	(393)
Þar af handbært fé	368	190	178
Eignir samtals	14.722	14.683	39
Skuldir og eigið fé			
Eigið fé	3.691	4.545	(854)
Skuldir			
Langtímaskuldir	6.711	5.780	931
Skammtímaskuldir	4.320	4.358	(38)
Vaxtaberandi skuldir	8.190	7.269	921
Skuldir samtals	11.031	10.138	893
Eigið fé og skuldir samtals	14.722	14.683	39

Lækkun á viðskiptakröfum endurspeglar árstíðabundnar sveiflur í veltu

Veltufjárhlutfall var 0,83 á fyrsta ársfjórðung 2008 en var 0,87 í árslok 2007

Vaxtaberandi skuldir voru 8.190 m.kr. og hafa hækkað um 921 m.kr.

Gengismunur lána var 843 m.kr.

Nettó vaxtaberandi skuldir í lok ársfjórðungsins námu 7.822 m.kr.

Eiginfjárhlutfall er 25%

Sjóðstreymi

Í milljónum króna

	31.03.2008	31.03.2007
Rekstrartap samkvæmt rekstrarreikningi	(970)	(35)
Rekstrarliðir sem ekki hafa áhrif á fjárstreymi	1.519	(196)
Handbært fé frá rekstri án fjárm.liða og skatta	549	(231)
Innborgaðar vaxtatekjur	48	22
Greidd vaxtagjöld	(268)	(252)
Handbært fé frá rekstri	329	(461)
Fjárfestingahreyfingar	(90)	(45)
Fjármögnunarhreyfingar	(50)	(231)
Handbært fé frá rekstri af áframh. starfssemi	189	(737)
Handbært fé í upphafi tímabils	190	944
Áhrif gengissveiflna á handbært fé	(11)	0
Handbært fé í lok tímabils	368	207

Fjárfestingar í varanlegum rekstrarfjármunum námu 88 m.kr.



Velta og EBITDA

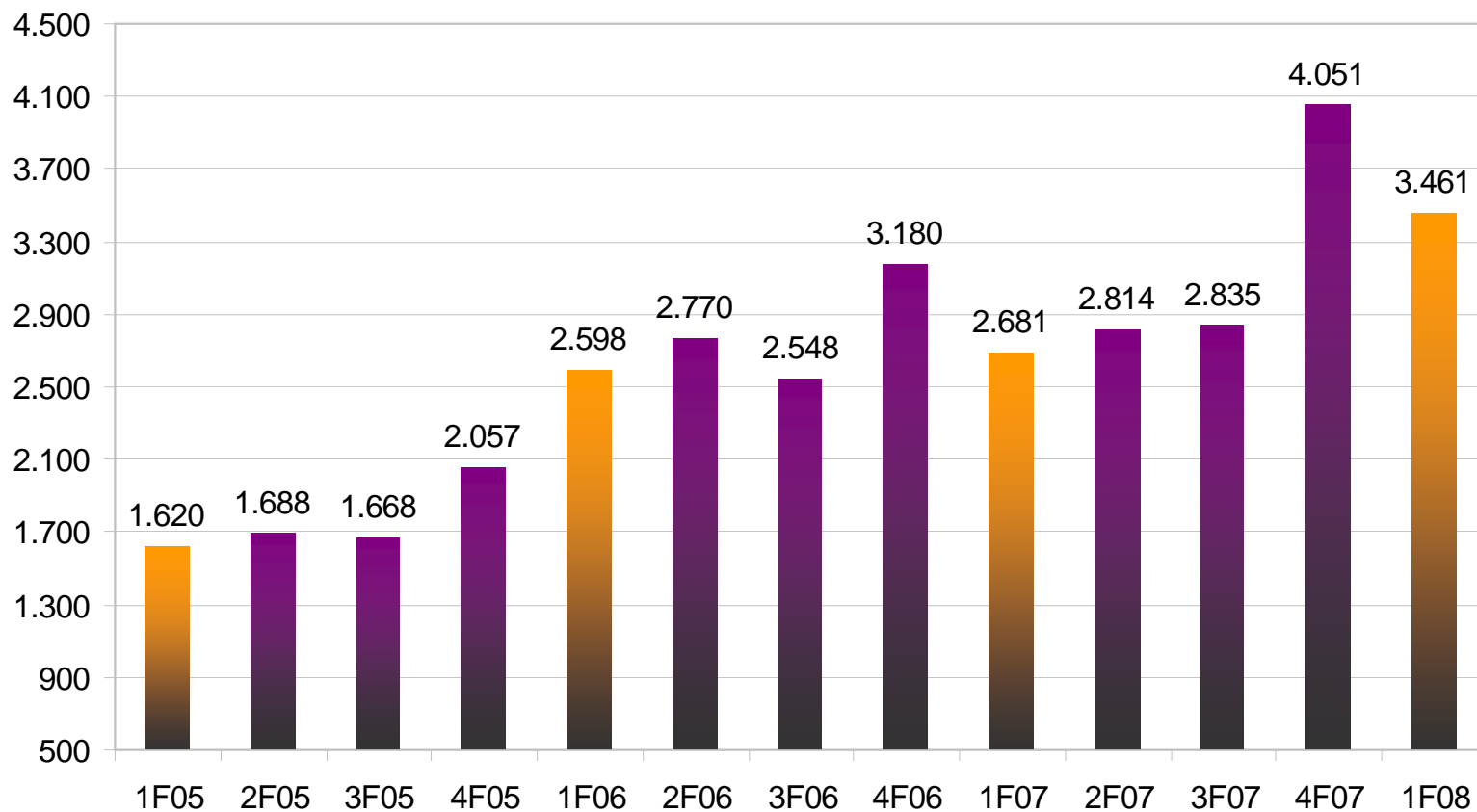
Heild

Fjölmiðlar

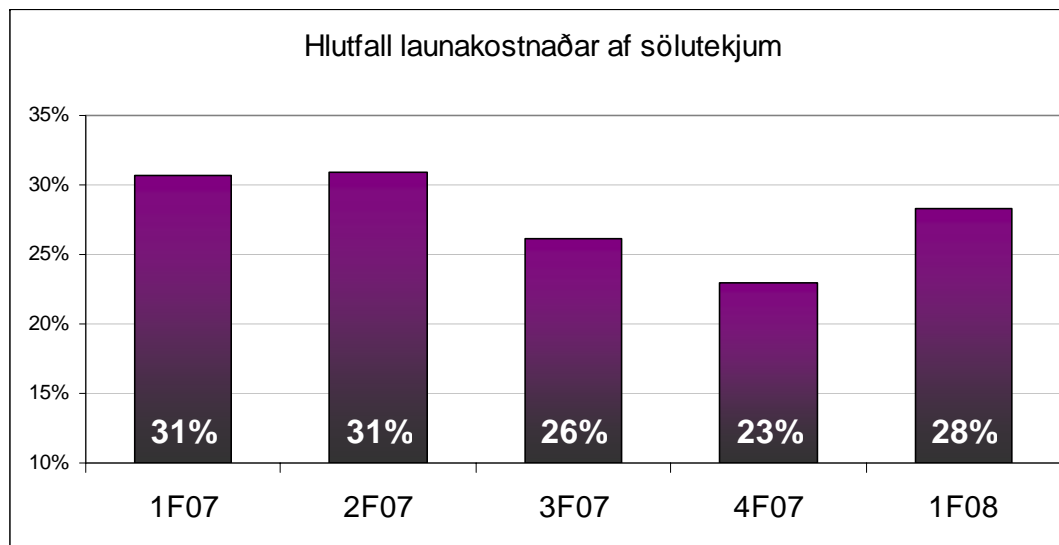
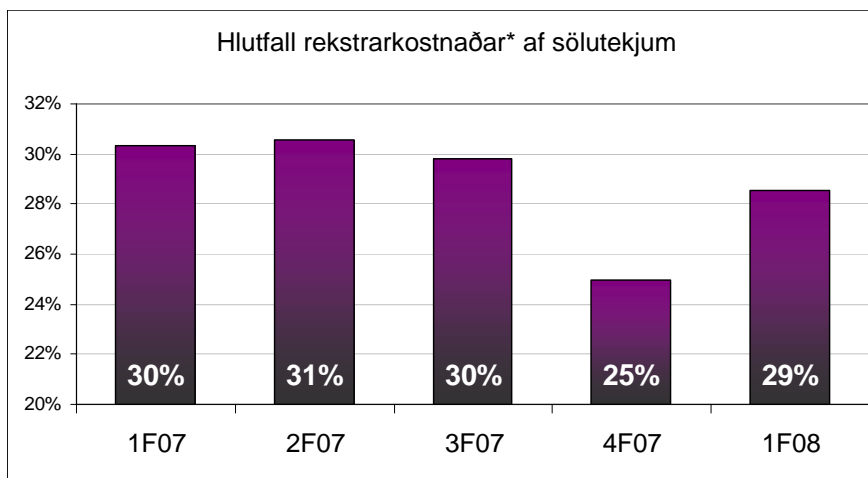
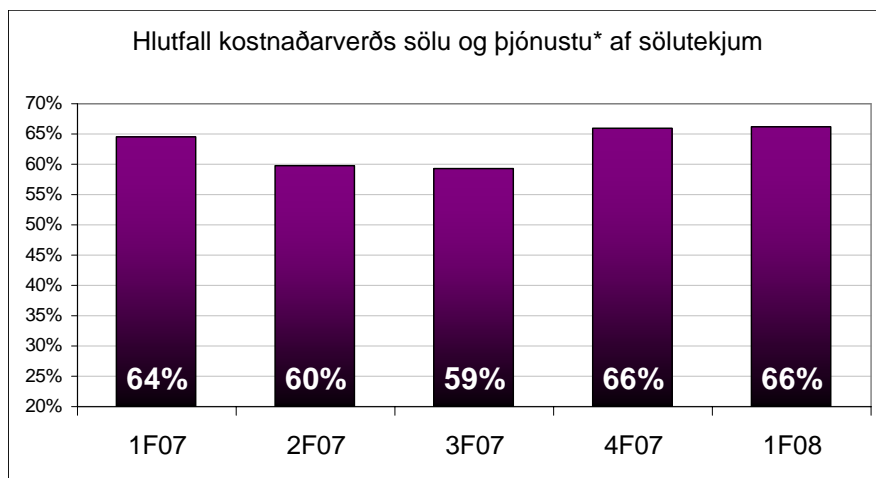
Afþreying



Sala 365 samstæðu í m.kr.



Þróun kostnaðarliða eftir ársfjórðungum 2008



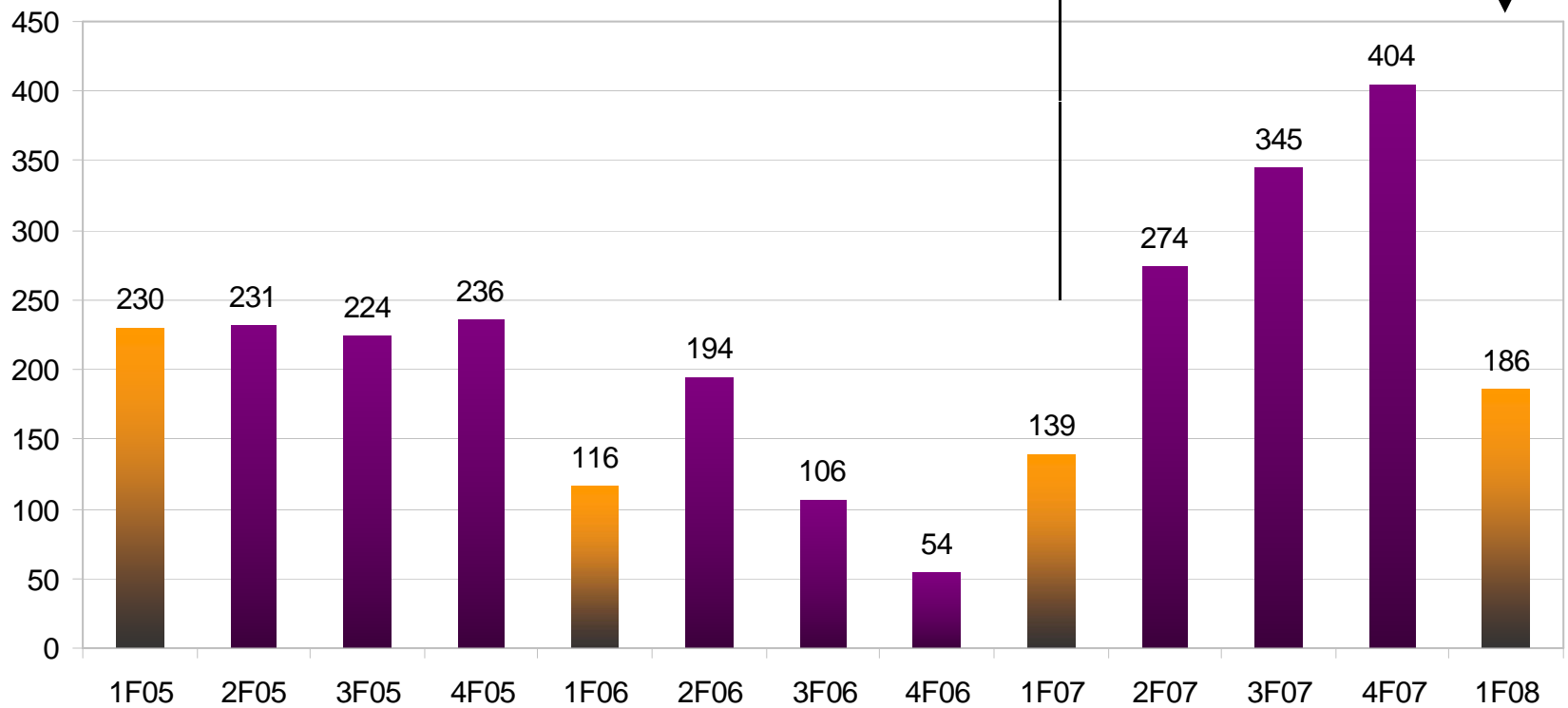
* án afskrifta



365 hf. fjölmiðlar og afþreying

EBITDA af reglulegri starfsemi* í m.kr.

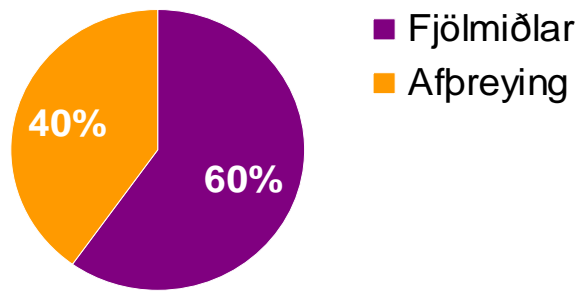
+34%



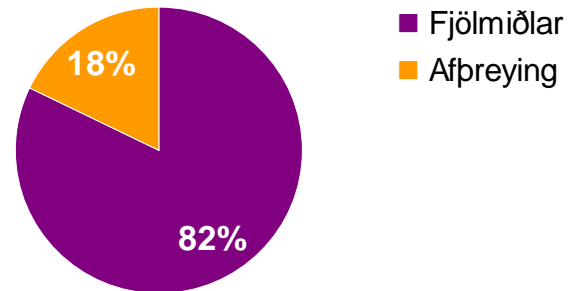
*í 4F 2006 er leiðrétt fyrir söluhagnaði að upphæð 1.586 m.kr. og einskiptiskostnaði að upphæð 110 m.kr.



Skipting veltu og EBITDA eftir starfspáttum 2008



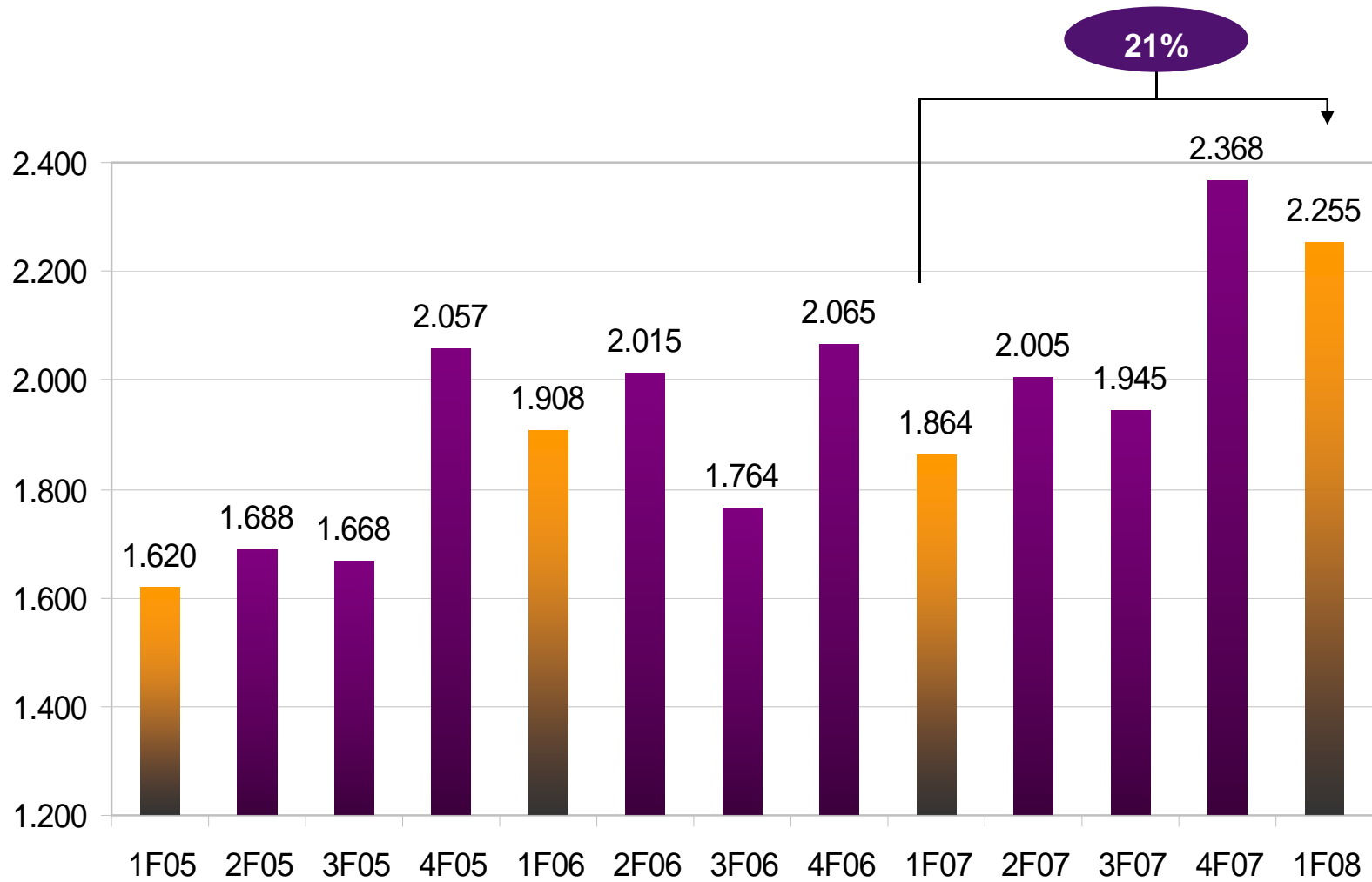
Velta



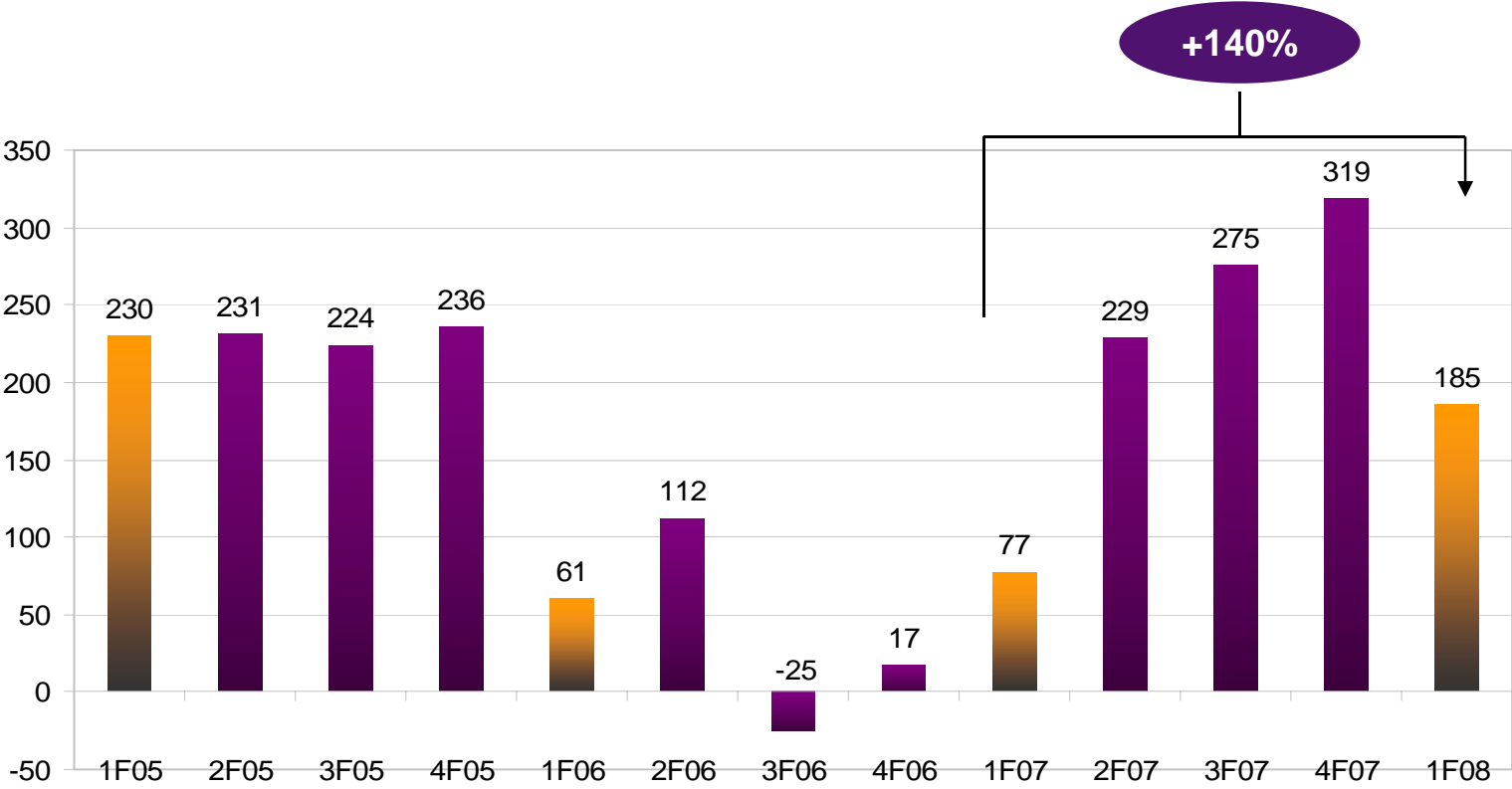
EBITDA



Sala fjölmiðla í m.kr.



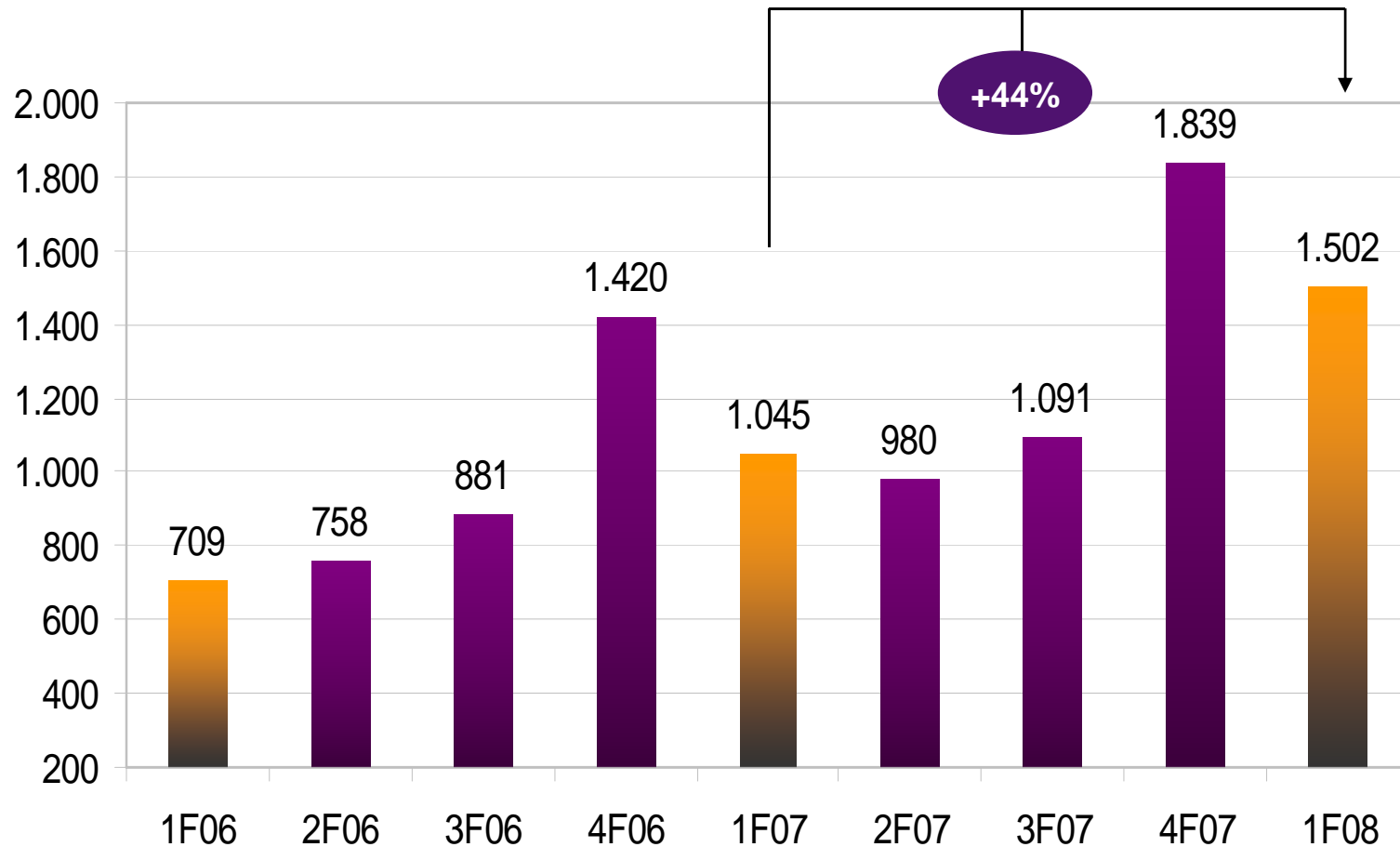
EBITDA fjölmiðla



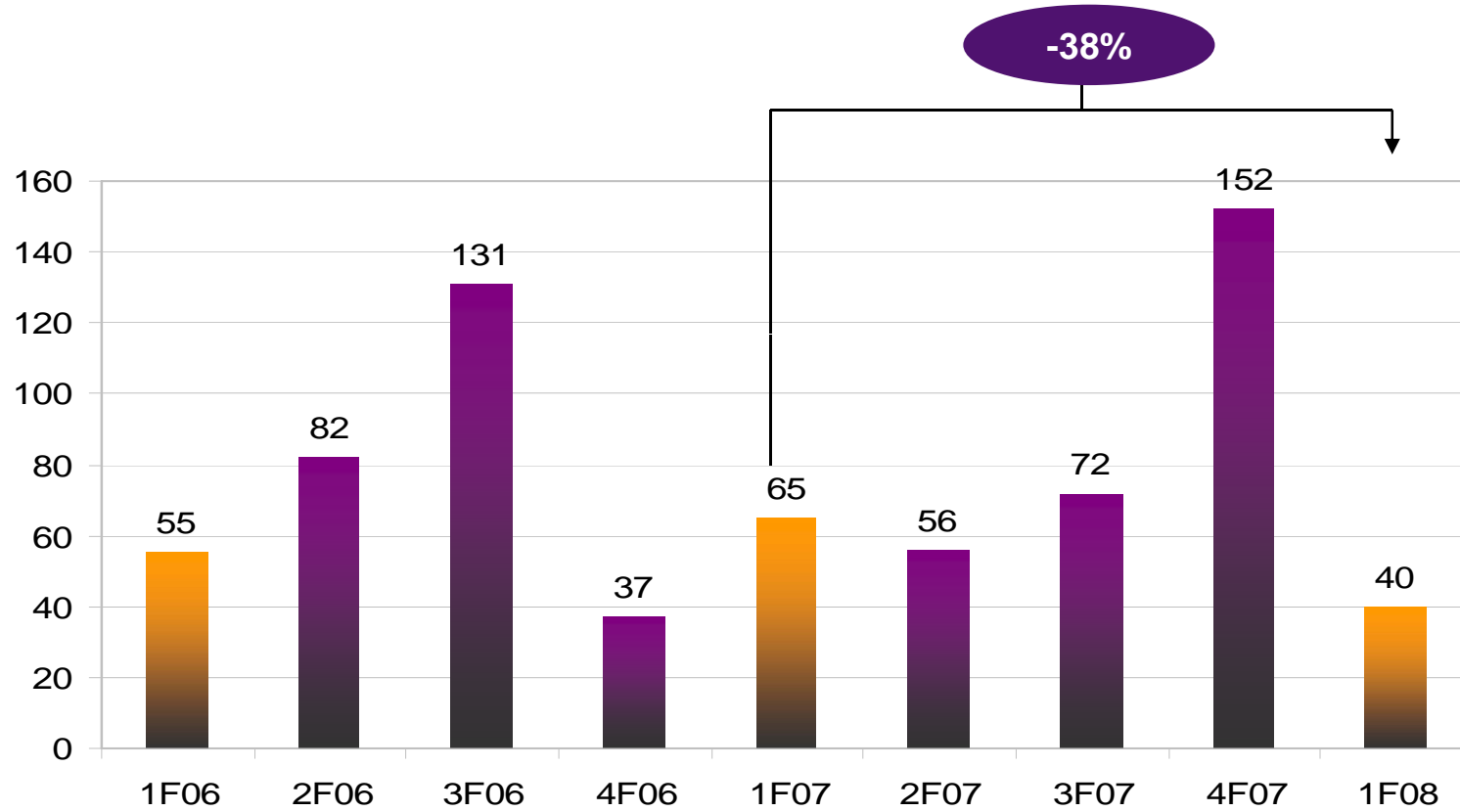
Í 4F 2006 er leiðrétt fyrir söluhagnaði að upphæð 1.586 m.kr. og einskiptiskostnaði að upphæð 110 m.kr.



Sala afþreyingar í m.kr.



EBITDA afþreyingar



Helstu atriði úr rekstri fyrsta ársfjórðung 2008

Allt sjónvarp undir vörumerkið Stöð2

Formúla 1 komin á Stöð2 Sport

Mikil aukning í dagskrárgerð hjá EFG á Íslandi

Vinna í gangi við útvíkkun á starfsemi erlendra eininga EFG





Mikill samdráttur í heildsölu Senu sem stjórnendur telja tímabundinn

Gengisáhrif á rekstur – 46% af lánum eru nú í erlendri mynt





Verkfall handritshöfunda í USA



Afkomuspá bankana 365 hf. fyrsta ársfjórðung 2008

Afkomuspá 1Q08	 Landsbanki	 GLITNIR	 KAUPPING	Meðaltal	 Raun
Tekjur	3.057	2.800	3.034	2.964	3.461
EBITDA	161	200	202	188	187
EBITDA %	5,3%	7,1%	6,7%	6,3%	5,4%

Afkomuspá bankana 365 hf. árið 2008

Afkomuspá 2008	 Landsbanki	 GLITNIR	 KAUPPING	Meðaltal	 365
Tekjur	13.736	12.900	13.560	13.399	13.750
EBITDA	1.350	1.200	1.302	1.284	1.350
EBITDA %	9,8%	9,3%	9,6%	9,6%	9,8%



Rekstrarhorfur 2008

Sölutekjur ársins 2008 eru áætlaðar á bilinu 13.500 – 14.000 m.kr.

EBITDA ársins 2008 er áætluð á bilinu 1.300 – 1.400 m.kr.



Endir

