

SPRON

FYRSTI ÁRSFJÓRÐUNGUR

Guðmundur Hauksson, forstjóri

Valgeir M. Baldursson, framkvæmdastjóri fjármálasviðs

YFIRLIT

1. Lykilstærðir og þróun á 1. ársfjórðungi
2. Afkoma og fjárhagsstaða
3. Horfur á öðrum ársfjórðungi

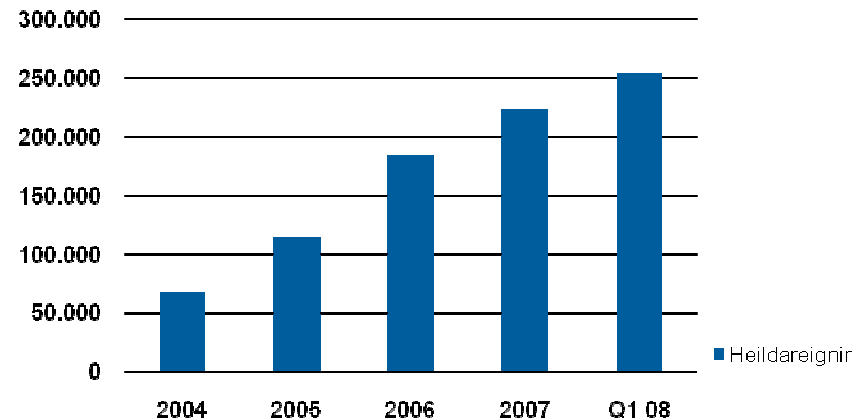
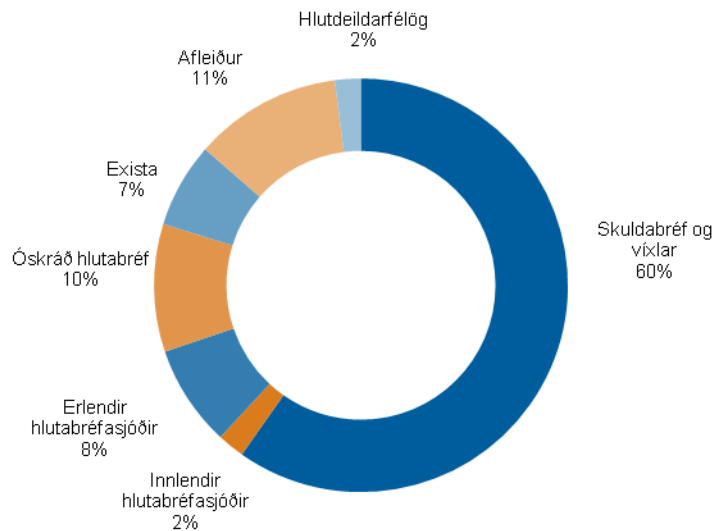
KREFJANDI MARKAÐSAÐSTÆÐUR

- Erfiðar aðstæður á fjármálamörkuðum
 - Alþjóðleg lausafjárekreppa
 - Veiking íslensku krónunnar – háir stýrivextir
 - Vaxandi verðbólga
 - Djúp niðursveifla á hlutabréfamarkaði
-
- Vaxtatekjur að aukast
 - Þjónustutekjur stöðugar
 - Sterkt eiginfjárlutfall
 - Tryggt aðgengi að lausafé

Q1 – ERFIÐAR AÐSTÆÐUR

- Tap eftir skatta 8,4ma
- Gengislækkun Exista 8,2ma
- Tap af veltubók 2,0ma
- Meiri áhættudreifing í fjárfestingum
 - Hlutabréf seld úr veltubók
 - Aukning í skuldabréfum

- Heildareignir 254,7ma
- Eigið fé 17,8ma
- Eiginfjárlutfall CAD 14,1%
- Tryggt aðgengi að lausafé
- Víkjandi lán að fjárhæð 5,0ma tekið
- Traustur grunnur og efnahagur



ÞRÓUNIN



	Q1 08	Q1 07
Heildareignir	254.707	194.151
Útlán	176.836	134.536
Innlán	93.991	58.336
Eigið fé	17.813	30.516
Starfsmannafjöldi (í lok tímabils)	295	268
Cad hlutfall	14,1%	11,8%
Arðgreiðsla	1.643	9.010
Verðmæti Existahlutar*	8.784	25.078

Upphæðir í milljónum króna

*Beinn og óbeinn eignarhlutur

SAMANBURÐUR ÁRSFJÓRÐUNGA



	1F 2008	1F 2007	Breyting %
Hreinar vaxtatekjur	830	465	79%
Hreinar þjónustutekjur	335	312	7%
Hreinar tekjur af fjáreignum og fjárskuldum	(5.112)	5.081	-201%
Hlutdeild í afkomu hlutdeildarféлага	(4.915)	808	-708%
Ýmsar rekstrartekjur	55	48	14%
Hreinar rekstrartekjur	(8.807)	6.714	
Rekstrargjöld samtals	(1.316)	(1.053)	24,9%
Virðisrýrnun útlána	(293)	(112)	162%
Hagnaður (Tap) fyrir skatta	(10.416)	5.549	
Tekjuskattur	1.969	(859)	
Hagnaður (Tap) tímabilsins	(8.447)	4.690	-280%
Hagnaður (Tap) hluthafa	(8.447)	4.690	

Upphæðir í milljónum króna

YFIRLIT ÁRSFJÓRÐUNGA



	1F 2008	4F 2007	3F 2007	2F 2007	1F 2007
Hreinar vaxtatekjur	830	800	746	635	465
Hreinar þjónustutekjur	335	629	360	230	312
Hreinar tekjur af fjáreignum og fjárskuldum	(5.112)	(5.540)	205	4.857	5.081
Hlutdeild í afkomu hlutdeildarféлага	(4.915)	(5.411)	(1.100)	2.444	808
Ýmsar rekstrartekjur	55	3.440	112	95	48
Hreinar rekstrartekjur	(8.807)	(7.510)	324	8.260	6.714
Rekstrargjöld samtals	(1.316)	(1.598)	(1.298)	(1.470)	(1.053)
Virðisrýrnun útlána	(293)	(139)	(75)	(173)	(112)
Hagnaður (Tap) fyrir skatta	(10.416)	(7.819)	(1.049)	6.618	5.549
Tekjuskattur	1.969	1.826	200	(1.179)	(859)
Hagnaður (Tap) tímabilsins	(8.447)	(5.993)	(850)	5.439	4.690
Hagnaður (Tap) hluthafa	(8.447)	(5.993)	(850)	5.439	4.690

Upphæðir í milljónum króna

STÖÐUGUR GRUNNREKSTUR

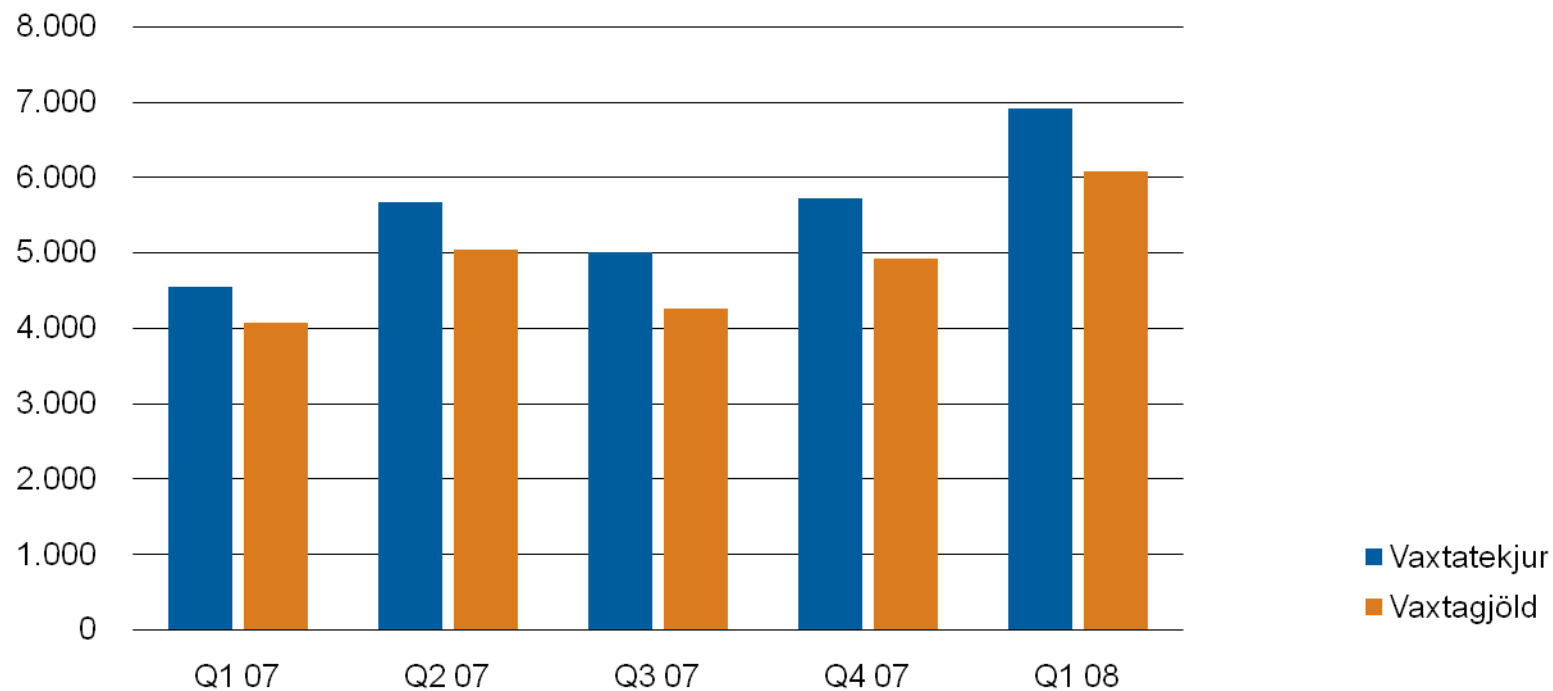


Grunnrekstur SPRON felur í sér að rekstrarliðir vegna fjárfestinga eru bakfærðir þar með talin gengismunur, en á móti eru vaxtatekjur leiðréttar sem nemur kostnaði samstæðunnar af því að liggja með hlutabréfa- og skuldabréfastöður.

	Q1 2008	2007	2006	2005	2004
Hagnaður fyrir skatta	(10.416)	3.299	10.879	4.956	1.984
Bakfærður gengismunur	10.027	(4.712)	(11.522)	(4.963)	(1.981)
Leiðréttar vaxtatekjur	1.332	5.910	2.584	899	224
Leiðréttur kostnaður	125	558	426	307	255
Grunnrekstur fyrir skatta	1.068	5.055	2.366	1.198	482
Arðsemi eiginfjár fyrir skatta af grunnrekstri	15,4%	17,6%	15,4%	18,1%	9,2%
Hagnaður eftir skatta	876	4.145	1.940	982	395
Arðsemi eiginfjár eftir skatta af grunnrekstri	12,6%	14,4%	12,6%	14,8%	7,6%

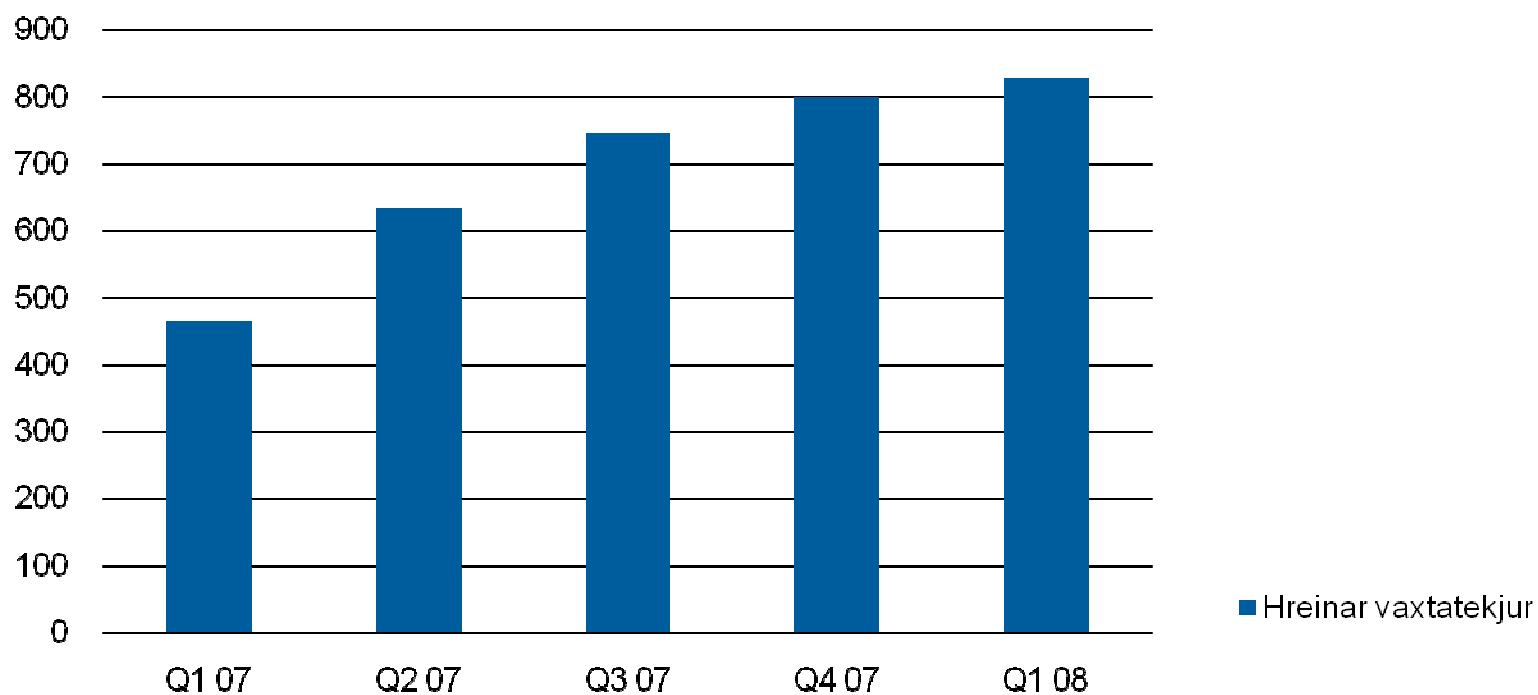
Upphæðir í milljónum króna

AUKNING Í VAXTATEKJUM



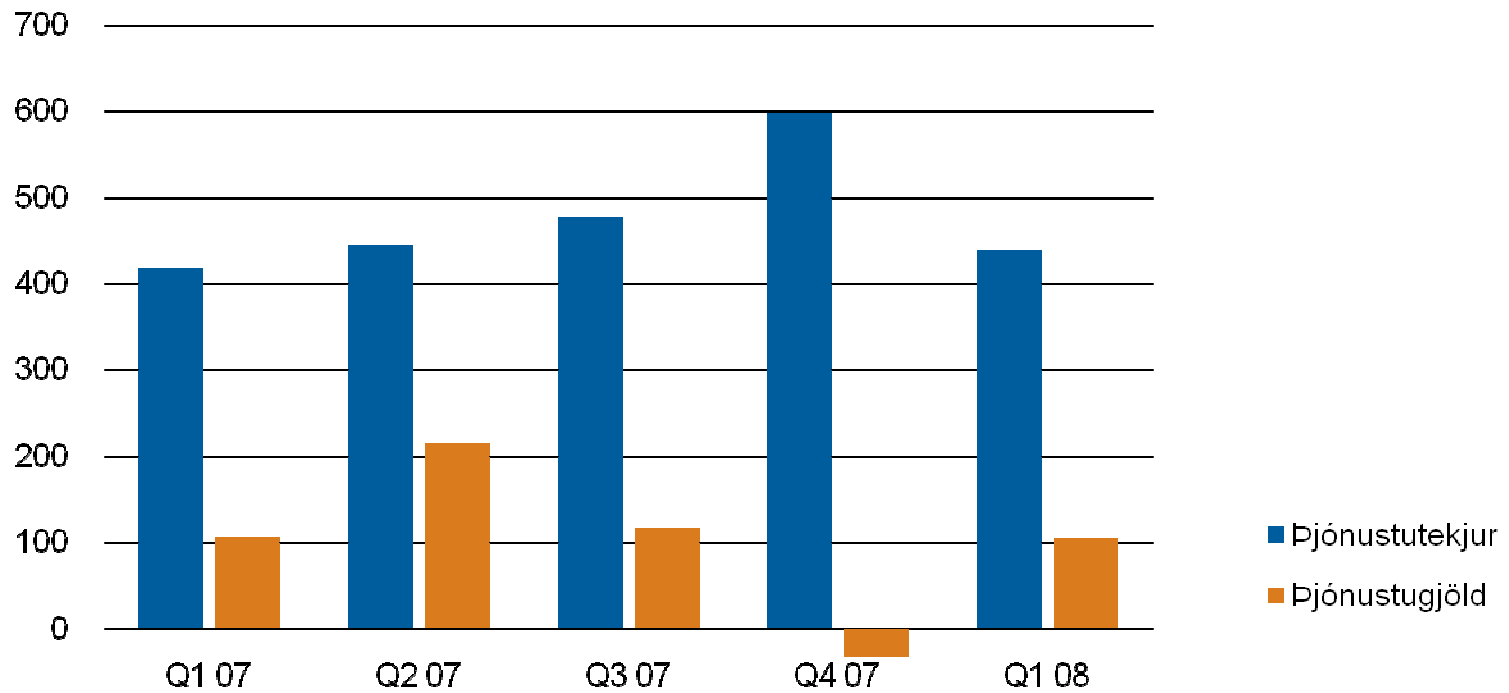
Upphæðir í milljónum króna

HREINAR VAXTATEKJUR



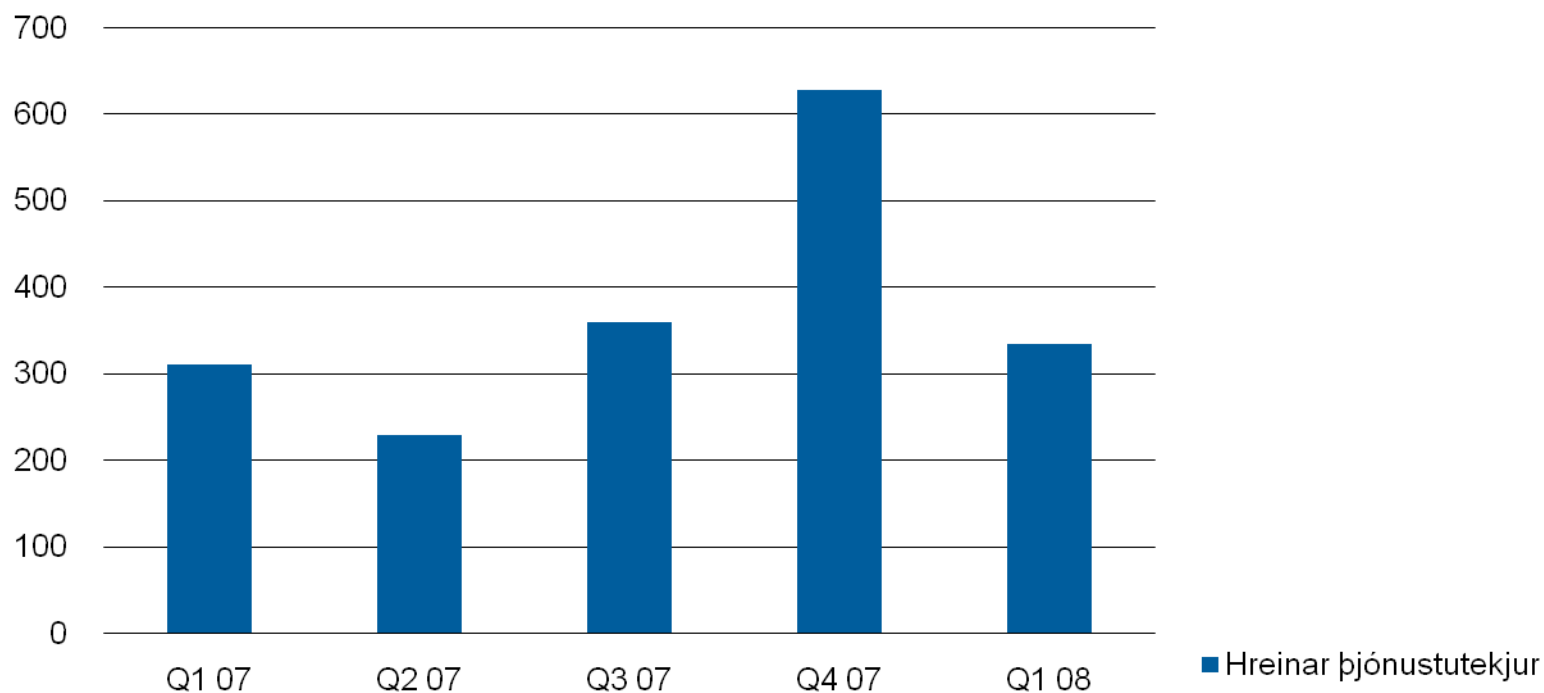
Upphæðir í milljónum króna

STÖÐUGAR ÞJÓNUSTUTEKJUR



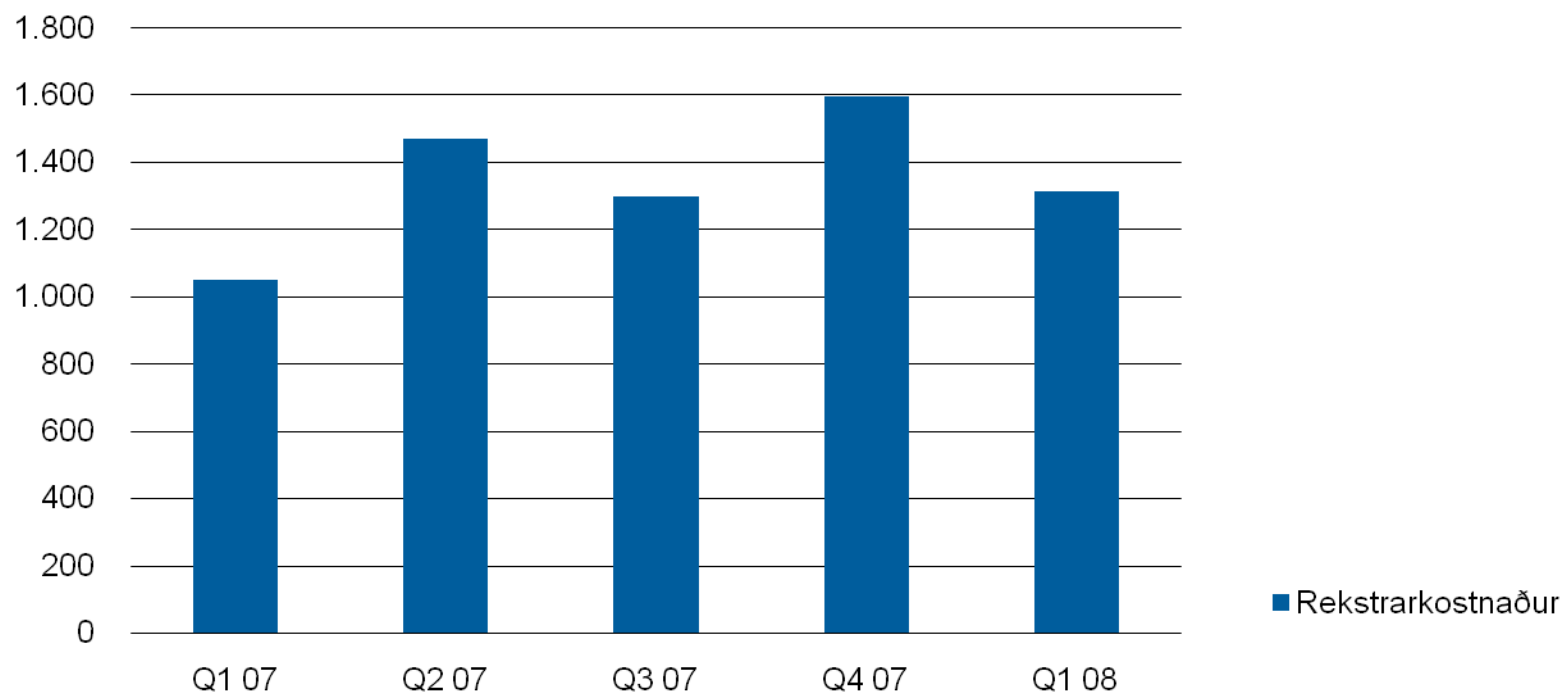
Upphæðir í milljónum króna

HREINAR ÞJÓNUSTUTEKJUR



Upphæðir í milljónum króna

LÆGRI REKSTRARKOSTNAÐUR



Upphæðir í milljónum króna

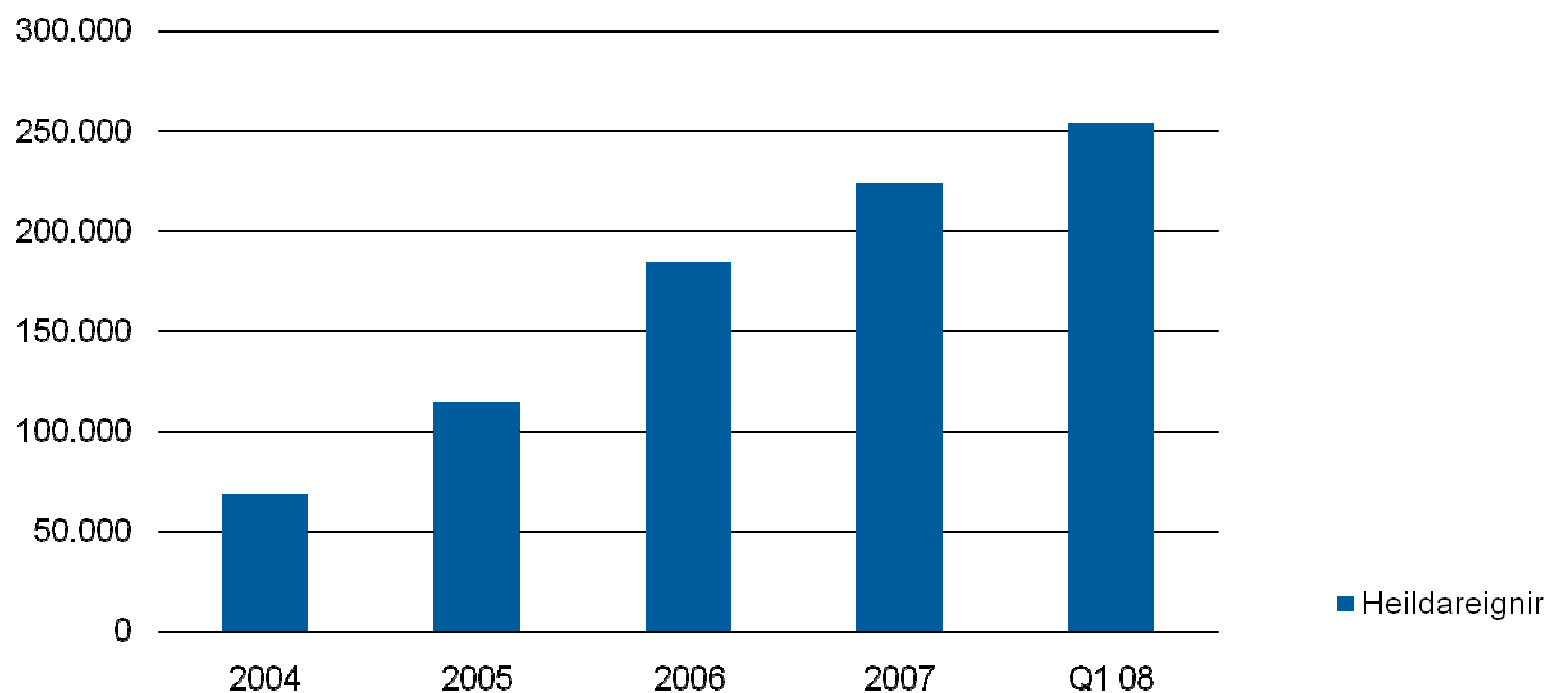
EIGNIR



	31.3. 2008	31.12.2007	Breyting %
Sjóður og óbundnar innistæður í SÍ	5.412	10.332	-47,6%
Kröfur á lánastofnanir	13.274	3.728	256,2%
Útlán til viðskiptavina	176.836	161.630	9,4%
Veltufjáreignir	25.733	27.508	-6,5%
Fjáreignir tilgreindar á gangvirði	26.615	12.666	110,1%
Hlutdeildarfélög	1.083	2.575	-58,0%
Rekstrarfjármunir	2.327	2.060	12,9%
Óefnislegar eignir	1.649	1.713	-3,8%
Aðrar eignir	1.779	1.983	-10,3%
Heildareignir	254.707	224.196	13,6%

Upphæðir í milljónum króna

EIGNIR AUKAST UM 13,6%



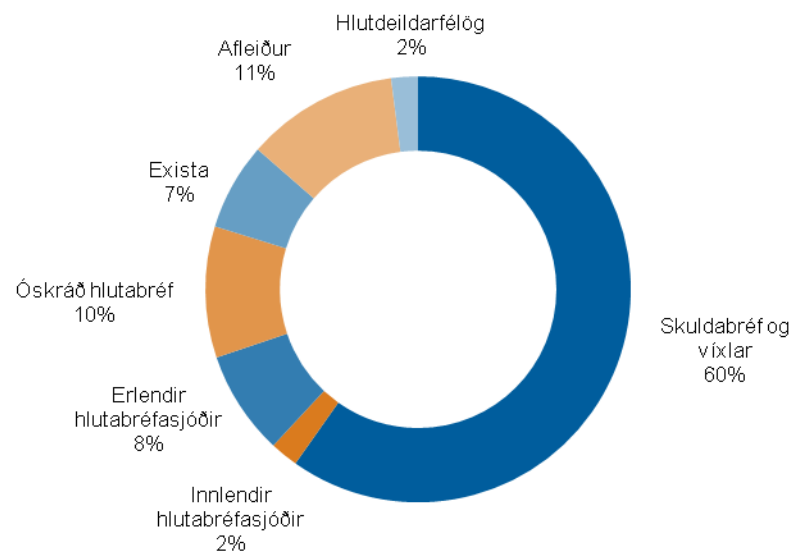
Upphæðir í milljónum króna

FJÁRFESTINGAEIGNIR



- Meiri áhættudreifing
- Hlutabréf í veltubók seld
- Ríkisskuldabréf og kröfur á lánastofnanir 90% af skuldabréfum

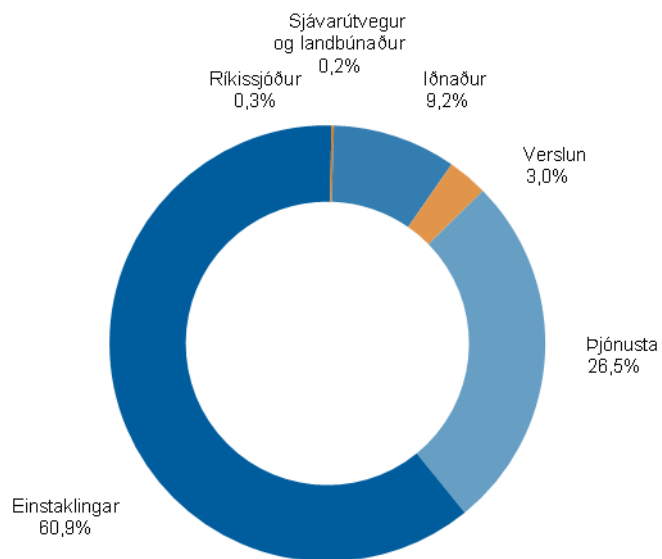
	31.3.08	31.12.07	
Skuldabréf	31.900	13.100	143,7%
Innlendir hlutabréfasjóðir	1.150	9.300	-87,8%
Erlendir hlutabréfasjóðir	4.200	4.300	-1,7%
Óskráð hlutabréf	5.350	4.900	9,0%
Exista	3.550	6.700	-47,1%
Afleiður	6.150	1.800	242,5%
Hlutdeildarfélag	1.100	2.600	-58,4%
Samtals	53.400	42.700	25,1%
Hutfall af heildareignum	21,0%	19,1%	10,1%



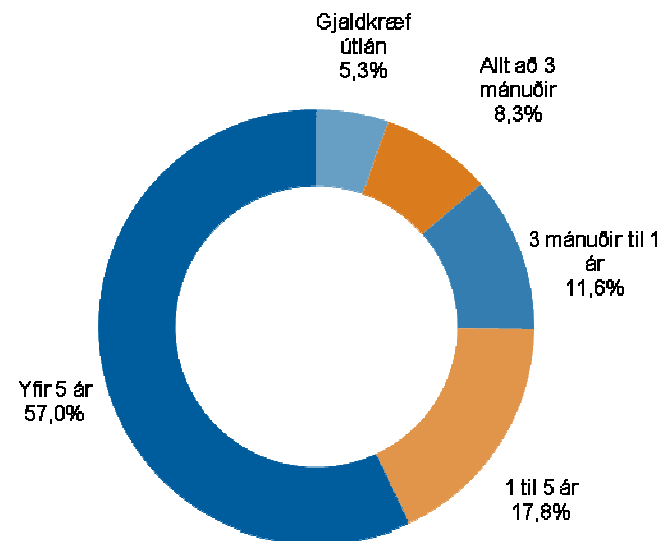
TRAUST ÚTLÁNASAFN



Lán til viðskiptavina eftir atvinnugreinum



Lán til viðskiptavina - eftirstöðvatími



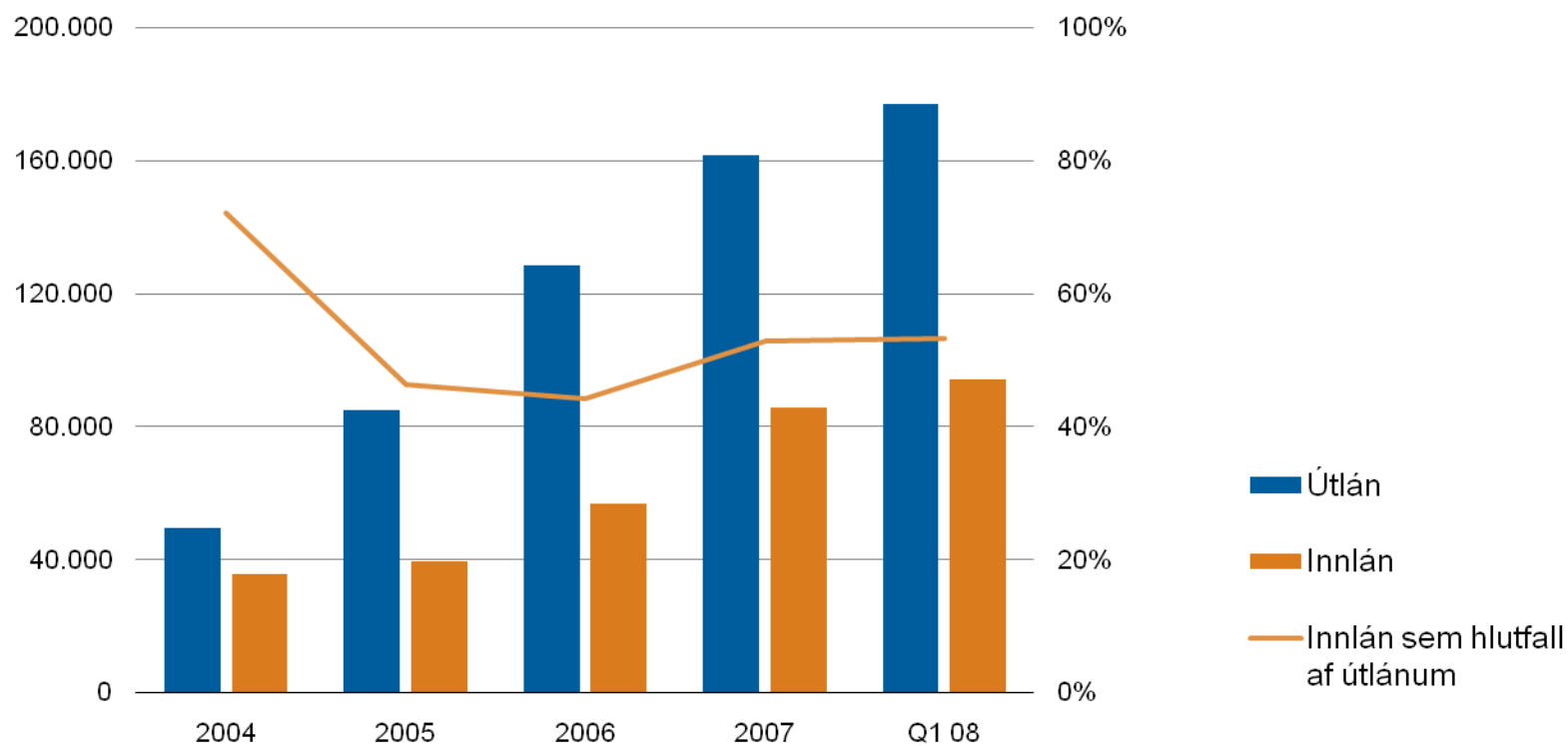
SKULDIR OG EIGIÐ FÉ



	31.3. 2008	31.12.2007	Breyting %
Innlán frá fjármálafyrirtækjum og SÍ	17.479	8.513	105,3%
Almenn innlán	93.991	85.410	10,0%
Veltufjárskuldir	7.863	725	984,7%
Lántökur	101.239	89.097	13,6%
Víkjandi lán	10.963	5.433	101,8%
Lífeyrisskuldbindingar	721	714	1,0%
Skattskuldir	1.052	2.905	-63,8%
Aðrar skuldir	3.587	3.639	-1,4%
Skuldir samtals	236.894	196.435	20,6%
Eigið fé samtals	17.813	27.761	-35,8%
Skuldir og eigið fé samtals	254.707	224.196	13,6%

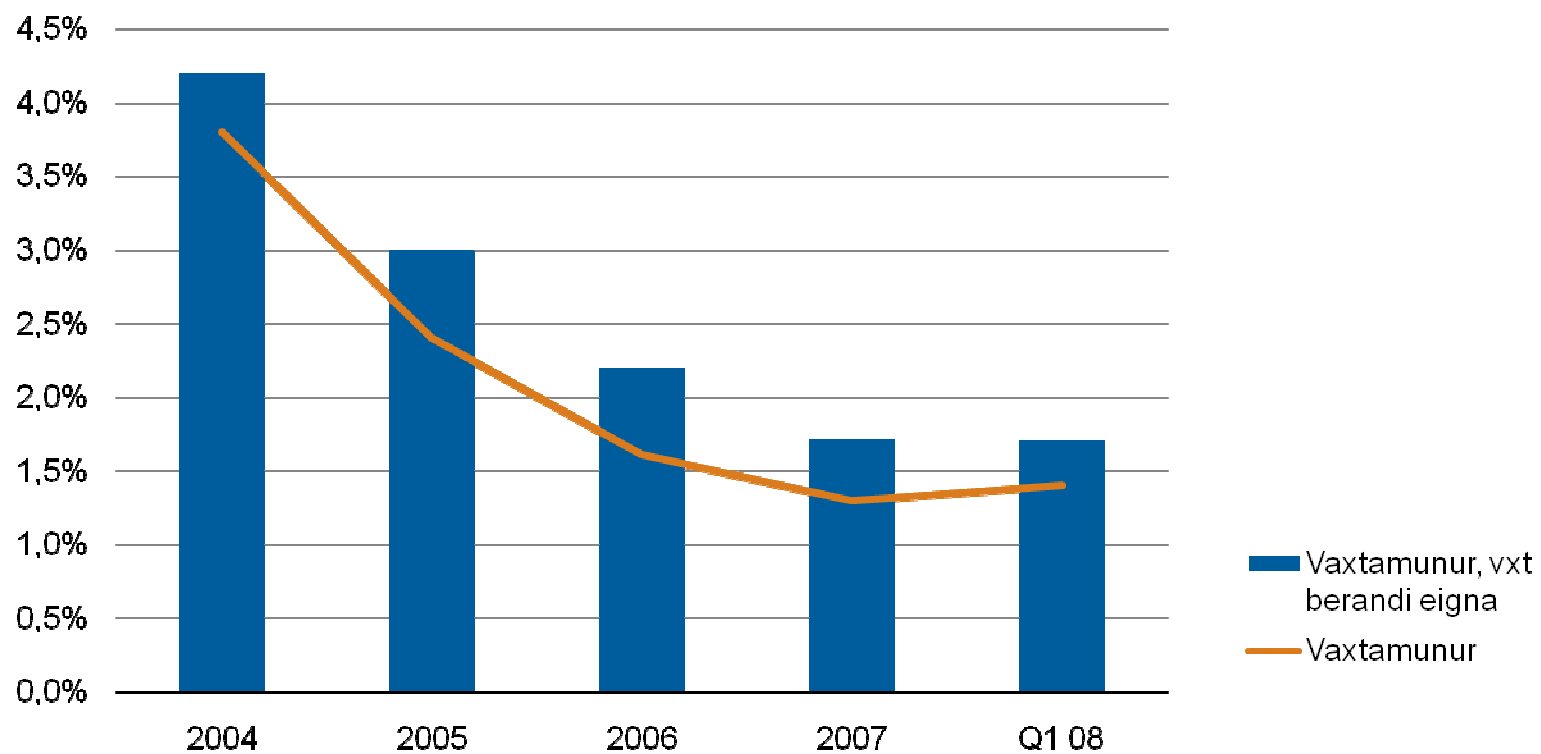
Upphæðir í milljónum króna

INN LÁN 53% AF ÚTLÁNUM



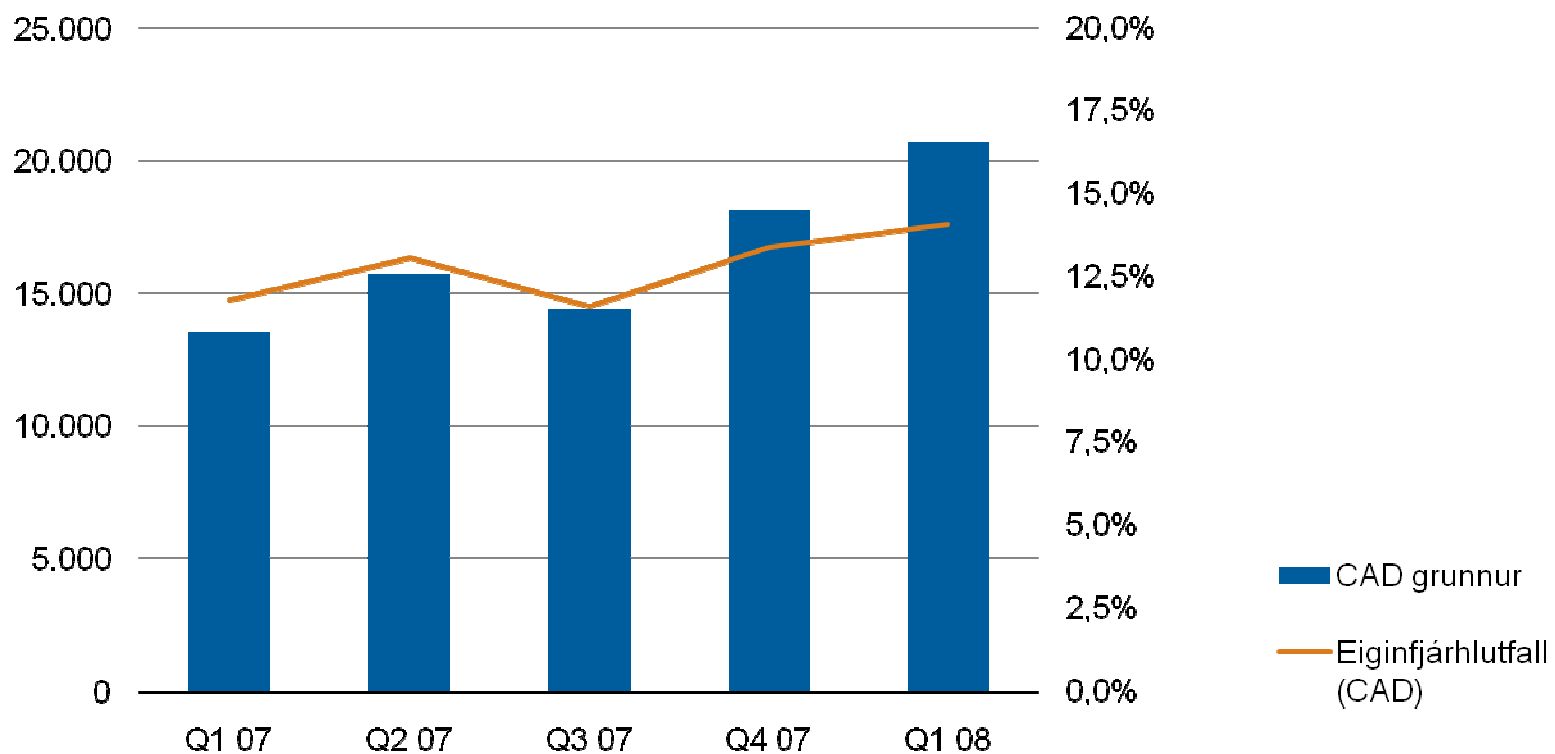
Upphæðir í milljónum króna

VAXTAMUNUR 1,7%



Upphæðir í milljónum króna

STERKT EIGINFJÁRHLOTFALL 14,1%



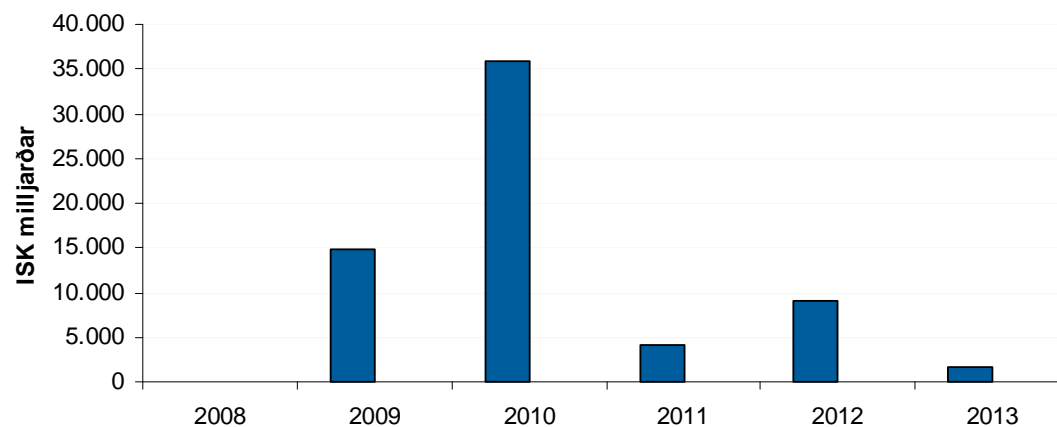
Upphæðir í milljónum króna

FJÁRMÖGNUN



- Með verðbréfun íbúðalána er tryggður aðgangur að 30ma lausafé með endurhverfum viðskiptum
- Erum vel í stakk búin að takast á við áframhaldandi erfiðleika á lausafjármarkaði

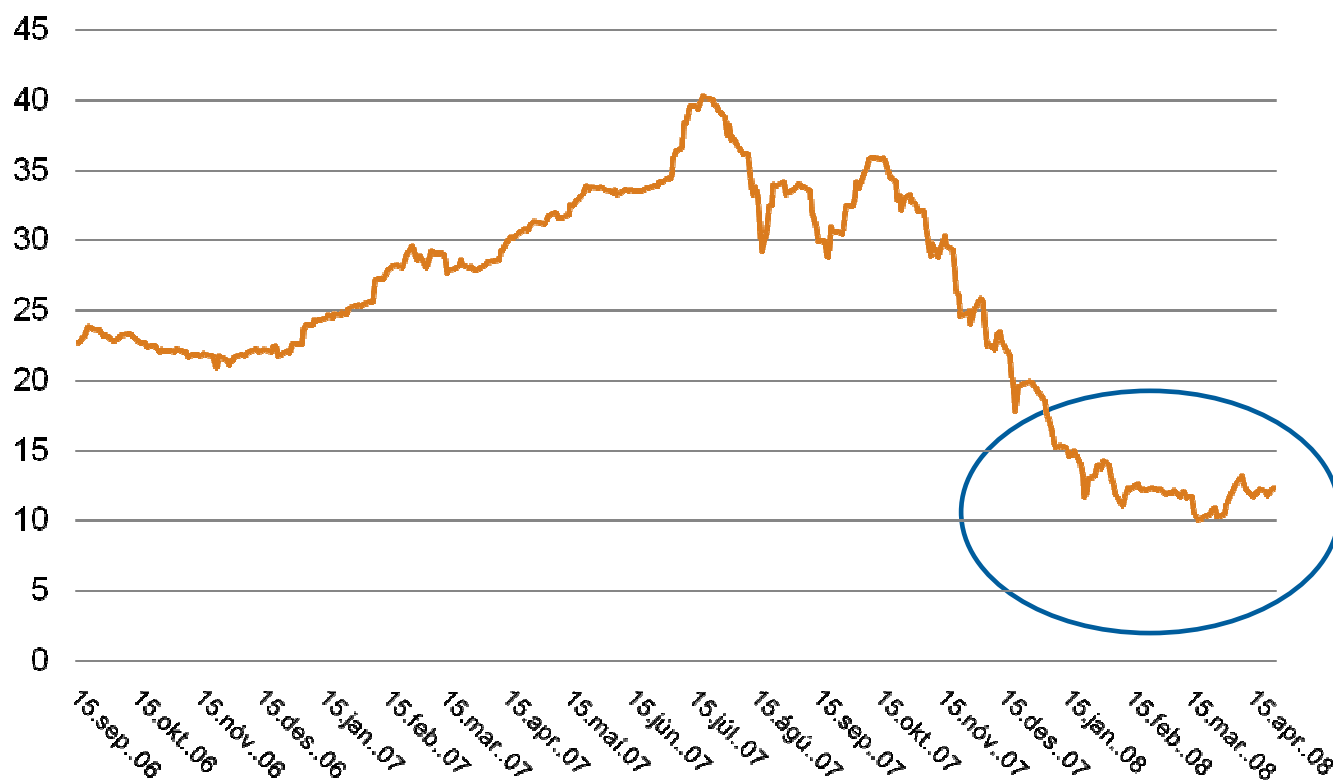
Endurgreiðsluáætlun lántöku (líftími >1 ár)



HORFUR Á ÖÐRUM ÁRSFJÓRÐUNGI

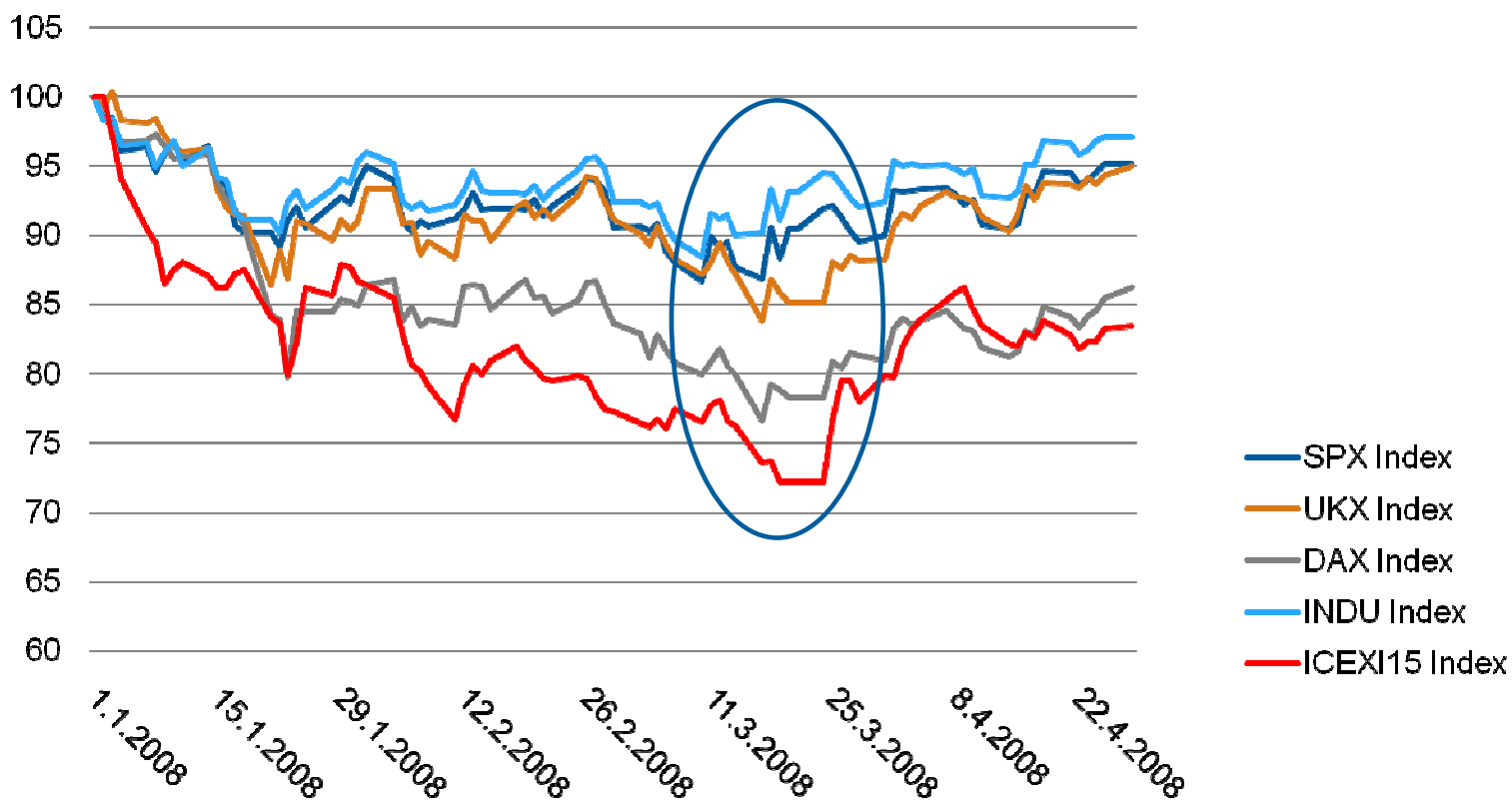
ÞRÓUN GENGI EXISTA

spron



ÞRÓUN VÍSITALNA FRÁ ÁRAMÓTUM

SPRON



HORFUR GÓÐAR Á 2F

- Áframhaldandi styrking grunnrekstrar
- Traustur grunnur
 - Gott lánasafn
 - Minni áhætta í fjárfestingum
 - Aðgengi að lausafé
 - Mjög sterkt eiginfjárhlutfall 14,1%
- Jákvæð þróun hlutabréfamarkaða – botni náð?
- Betti horfur þrátt fyrir áframhaldandi óróa á fjármálamörkuðum

SPRON - KAUPÞING

- Stjórn SPRON barst í dag bréf frá stjórn Kaupþings þar sem óskað er eftir viðræðum um mögulega sameiningu félaganna
- Stjórn SPRON samþykkti að ganga til viðræðna um mögulega sameiningu sem áætlað er að taki 4 vikur
- Ekki hafa átt sér stað neinar viðræður á milli félaganna um sameiningu og því liggur ekki fyrir hvað slík sameining fæli í sér

SPRON

FYRSTI ÁRSFJÓRÐUNGUR

Guðmundur Hauksson, forstjóri

Valgeir M. Baldursson, framkvæmdastjóri fjármálasviðs