

OMX Den Nordiske Børs, København

BESTYRELSEN
Vestergade 8-16
8600 Silkeborg
Telefon 89 89 20 01
Telefax 89 89 19 99
E-mail: jyskebank@jyskebank.dk

29.04.2008

Jyske Bank-koncernens kvartalsrapport for 1. kvartal 2008

- RESULTAT FØR SKAT KR. 634 MIO. – forrenter primoegenkapitalen med 26,1% p.a.
- Basisindtjening før nedskrivninger på udlån mv. kr. 616 mio. mod kr. 574 mio. i 1. kvartal 2007.
- Basisindtjening inkl. nedskrivninger på udlån mv. udgør kr. 563 mio.
- Øvrige poster udgør samlet kr. 71 mio.
- Solvens 11,1%, heraf kernekapital 9,6%.
- 11% vækst i udlån (ekskl. repoforretninger) og 18% vækst i indlån (ekskl. puljeindlån).
- Likviditetsberedskab på kr. 28 mia.
- Forventningerne til basisindtjening før nedskrivninger på udlån mv. i 2008 fastholdes.

Basisindtjening

Koncernens udlån er kr. 141 mia., heraf udgør repoudlån kr. 20 mia. Ekskl. repoudlån er udlån steget med 11%. Indlån (ekskl. puljeindlån) udgør kr. 98 mia., en stigning på 18%. Forretningsomfanget med både erhvervs- og privatkunder udvikler sig tilfredsstillende, men der må i takt med aftagende vækst i dansk økonomi ventes et mere afdæmpet aktivitetsniveau.

Bruttoindtjening på kunderelaterede forretninger udgør kr. 1.503 mio., en stigning på 5%. Nettorenteindtægter under basisindtjening udgør kr. 853 mio., en stigning på 9%.

Gebyrer samt øvrige indtægter udgør kr. 650 mio., uændret i forhold til 1. kvartal 2007. Indtægter vedrørende værdipapirhandel og depoter viser en reduktion på 3% - et behersket fald set i lyset af uroen på de finansielle markeder.

Omkostninger udgør kr. 887 mio., en stigning på 4% i forhold til samme periode sidste år.

Basisindtjening før nedskrivninger på udlån mv. udgør kr. 616 mio. mod kr. 574 mio. i 1. kvartal 2007, en fremgang på 7%.

Der er i 1. kvartal 2008 udgiftsført netto kr. 53 mio. i nedskrivninger på udlån mv., svarende til 0,03% af samlede udlån og garantier, mod kr. 2 mio. i 1. kvartal 2007.

Basisindtjeningen inkl. nedskrivninger på udlån mv. udgør kr. 563 mio. mod kr. 572 mio. i 1. kvartal 2007.

Samlet resultat

Koncernens resultat før skat udgør kr. 634 mio. mod kr. 631 mio. i 1. kvartal 2007. Resultatet forrenter primoegenkapitalen med 26,1% p.a.

RESULTAT FØR SKAT		
Kr. mio.	1. kv. 2008	1. kv. 2007
Basisindtjening før nedskrivninger på udlån mv.	616	574
Nedskrivninger på udlån mv.	53	2
Basisindtjening	563	572
Øvrige poster	71	59
Resultat før skat	634	631

Afkastet af bankens beholdning af værdipapirer mv. har i 1. kvartal 2008 været kr. -266 mio. efter finansieringsomkostninger mod kr. 51 mio. i samme periode sidste år. Heraf kan kr. 242 mio. henføres til urealiserede tab på kreditobligationer opgjort til markedsværdi. Der er i 1. kvartal under kursreguleringer indtægtsført kr. 337 mio. i efterbetaling vedrørende salget af Totalkredit, jf. selskabsmeddelelse af 6. marts 2008.

Beregnet skat udgør kr. 145 mio. Resultat efter skat udgør herefter kr. 489 mio. Minoritetsinteressers andel heraf udgør kr. 7 mio.

Indre værdi er kr. 192 pr. aktie i omløb pr. 31. marts 2008.

Kapitalforhold

Koncernens egenkapital udgør kr. 10,1 mia., og basiskapitalen udgør kr. 12,5 mia. Solvensprocenten er 11,1 heraf kernekapital 9,6. Ekskl. hybrid Tier 1 kapital er kernekapitalprocenten 8,2.

Jyske Bank fik i november 2007 Finanstilsynets godkendelse som avanceret bank i henhold til de nye kapitaldækningsregler. Bankens overgang til brug af de nye kapitaldækningsregler pr. 1. januar 2008 har sammenlignet med de hidtidige regler medført et fald i de risikovægtede poster på 17%. Hertil kommer, at de nye kapitaldækningsregler har medført et fradrag i basiskapitalen i 1. kvartal 2008. Den samlede kapitallettelse forventes at blive på 15-20%, når reglerne er fuldt implementeret ved udgangen af 2010.

Den aktuelle uro på de finansielle markeder og udsigten til et lavere væksttempo i dansk økonomi har øget usikkerheden omkring udviklingen i det kommende år. På den baggrund fastholder banken sin konservative kapitalpolitik. I lighed med tidligere perioder med uro, vil banken tilstræbe at ligge over de gældende kapitalmålsætninger. Det vil kunne indebære, at banken ikke foretager yderligere aktietilbagekøb i indeværende år.

Den økonomiske kapital er ultimo 1. kvartal opgjort til kr. 6,2 mia., en stigning på 1% i forhold til ultimo 2007. Oversigt over økonomisk kapital pr. 31.03.2008 og ultimo 2007 og 2006 fremgår af nedenstående tabel.

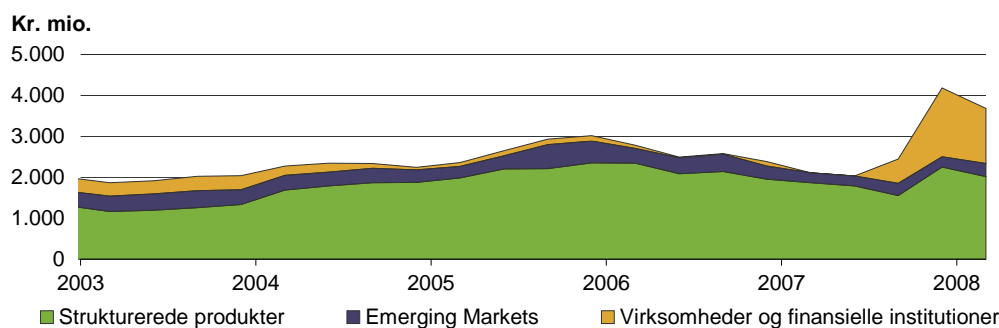
ØKONOMISK KAPITAL - DIVERSIFICERET						
	1. kv. 2008	1. kv. 2008	2007	2007	2006	2006
	Kr. mio.	%	Kr. mio.	%	Kr. mio.	%
Kreditrisiko	4.589	74	4.502	73	4.375	76
Markedsrisiko	758	12	771	13	639	11
Operationel risiko	338	5	340	6	302	5
Forretningsrisiko	538	9	540	8	470	8
I alt	6.223	100	6.153	100	5.786	100

Værdipapirbaseret kreditrisiko

Jyske Bank anvender markedsværdiopgørelser på alle egenpositioner.

Kreditmarkedet har også i 1. kvartal 2008 været præget af betydelige spændudvidelser. Disse spændudvidelser har, ud over usikkerheden omkring internationale bankers tabssituation, i udpræget grad været drevet af likviditetsmangel. Derfor har også meget kreditsikre obligationer oplevet betydelige kursfald.

Kreditportefølje



Der er ikke foretaget nyinvesteringer i CDO'ere i 1. kvartal 2008. Den samlede kursværdi af porteføljen er i kvartalet reduceret med kr. 583 mio. som følge af indfrielse til parikurs og kursændringer. Indfrielse til parikurs er fortsat planmæssigt i april.

KREDITPORTEFØLJE - SEKTORER OG RATING

Kr. mio.	Ultimo 2006	Ultimo 2007	1. kv. 2008	Gns. rating *
Banker, senior-gæld	93	850	747	AA
Banker, subordineret gæld (LT2)	-	113	103	AA
Virksomheder	-	714	481	AAA/AA
Emerging Markets, statsobligationer	316	252	317	BBB/BB
CDO'ere	1.954	2.246	1.944	BBB/BBB-
I alt	2.363	4.175	3.592	
Rating fordeling af CDO'ere:				
AAA (senior)	74	962	905	
AA	167	143	139	
A	682	385	304	
BBB	491	256	198	
BB	423	339	284	
Lavere eller uden rating	117	161	114	
I alt	1.954	2.246	1.944	

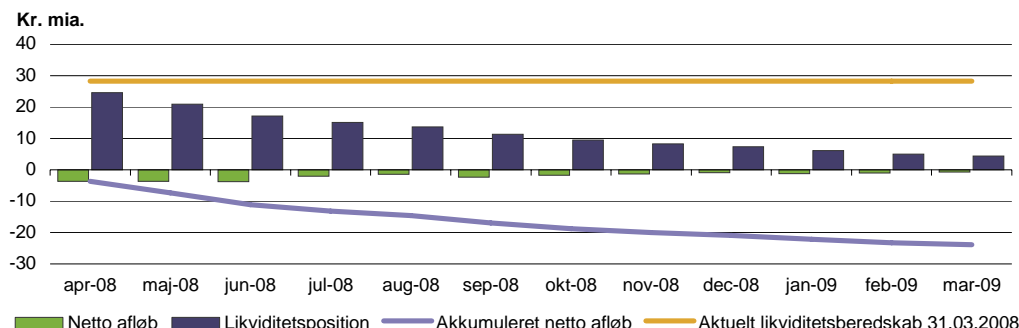
* Ratingniveauet dækker over tre underkategorier fra ét eller flere ratingbureauer.

Likviditetsstyring

Jyske Bank har ved udgangen af 1. kvartal - og til stadighed gennem det forgangne kvartal haft en meget stærk likviditetssituation:

- Bankens beholdning af frie likvide aktiver udgør ca. kr. 25 mia. Heraf udgør indskudsbeviser i Nationalbanken kr. 13 mia., resten af reserven består hovedsageligt af danske realkreditobligationer. Inkl. bankens syndikerede lånefacilitet på EUR 500 mio. er bankens likviditetsberedskab kr. 28 mia.
- Bankens likviditetsberedskab tilpasses løbende for at afspejle sammensætning og afløbsprofil på den pris- og kreditfølsomme andel af bankens finansiering. Banken har siden 31.12.2007 nedbragt den korte engros finansiering. Bankens likviditetsberedskab er ligeledes nedbragt med kr. 7,5 mia. for at matche den lavere risikoprofil på den korte horisont.
- Bankens likviditetsberedskab dækker mere end ét års afløb af kapitalmarkedsfinansiering defineret ved interbankmarkedet, Commercial Paper (CP) og EMTN-udstedelser. Ud fra de tendenser, der er set på balancen i 1. kvartal 2008, forventes der stagnerende balancevækst de kommende kvartaler. Banken vil dog også uden refinansiering af kapitalmarkedsfinansiering kunne finansiere en normal vækst i basisudlån indenfor det første år. Afløbsprofilen og udviklingen i bankens likviditetsposition under forudsætning om en normal vækst i udlånsbalancen illustreres i nedenstående figur:

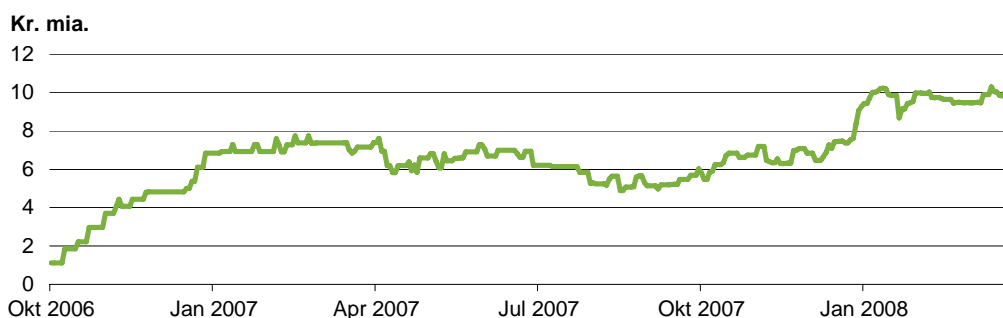
Likviditetsposition og -afløb



Under forudsætning af en stagnerende balancevækst vil bankens likviditetsposition på et års sigt være ca. kr. 6 mia. bedre end det viste scenarie med normal vækst i udlånsbalancen.

- Banken har på intet tidspunkt oplevet vanskeligheder ved at overholde den interne målsætning om at opretholde et tilstrækkeligt likviditetsberedskab til over den fastlagte tidshorisont at kunne modstå et hårdt stress-scenarie, hvor en bredere del af bankens pris og kreditfølsomme finansiering ikke kan refinansieres.
- De sidste 8 måneders krise på de internationale finans- og pengemarkeder har ikke medført en svækkelse af bankens likviditetssituation. Bankens finansiering via såvel EMTN og CP er opretholdt på et uændret niveau. Den gennemsnitlige løbetid på bankens udestående CP udstedelser pr. 31.03.2008 er godt 5 måneder.

Udestående CP program

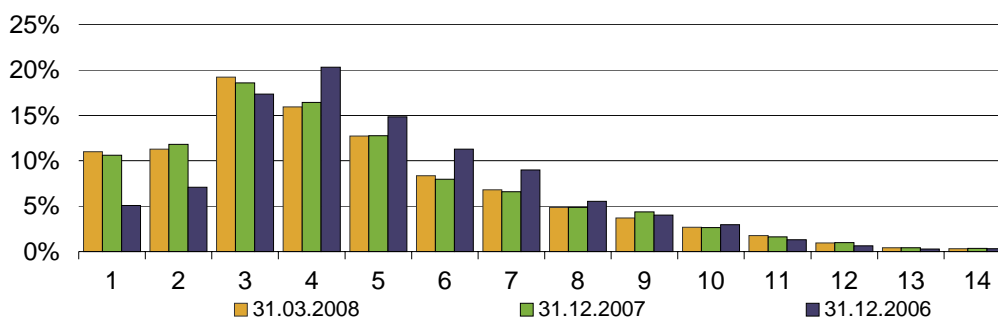


- Banken har en overordnet politik om primært at give likviditetstilsagn til bankens kunder og har kun ubetydelige tilsagn til finansielle modparter.
- Det er bankens politik at have en solid og veldiversificeret kundeindlånsbase for at sikre stabilitet i den langsigtede finansiering. Pr. 31.03.2008 finansierer kundeindlån 80% af udlånsporteføljen (69% ekskl. puljeindlån).
- Banken har ikke anvendt struktureret finansiering af udlån i form af særligt dækkede obligationer, hvilket udgør en potentiel finansieringskilde.
- Bankens likviditetsreserve målt ved §152, stk. 1, nr. 2 i Lov om Finansiell Virksomhed har til stadighed ligget højt. Ultimo marts ligger likviditetsbrøken på 16,9 %, hvilket er en overdækning på knap 70%. Som følge af bankens lavere afhængighed af den korte finansiering er overdækningen nedbragt.

Kreditrisiko

Som et led i kreditrisikostyringen bliver bankens kunder klassificeret på 14 styrkeprofilkategorier, hvor 1 har laveste og 14 højeste tabssandsynlighed. Nedenstående figur viser fordelingen af udlån efter styrkeprofil ultimo 1. kvartal 2008 og ultimo 2007 og 2006.

Udlån fordelt på styrkeprofil *



* Udlån er opgjort som det forventede engagement ved eventuel misligholdelse (Exposure at Default, EAD). Dette begreb er centralt ved opgørelsen af kreditrisiko, men må ikke forveksles med udlån og garantier, som de fremgår af koncernens balance. Figuren omfatter Jyske Bank og er ekskl. engagementer med banker og stater, der typisk har en styrkeprofil på 1 eller 2.

Der er ikke sket mærkbare ændringer i risikobilledet i 1. kvartal. Udviklingen i bankens samlede udlån, målt som den gennemsnitlige styrkeprofilkarakter, fremgår af følgende tabel:

GENNEMSITLIG STYRKEPROFILKARAKTER			
	31.03.2008	31.12.2007	31.12.2006
Kunder ekskl. banker og stater	4,6	4,6	5,0

Den gennemsnitlige styrkeprofilkarakter for kunderne inklusive banker og stater er ultimo 1. kvartal 2008 4,2 mod 4,2 ultimo 2007.

Styrkeprofilkategorierne 12-14 omfatter de kunder, hvorpå banken har den højeste tabssandsynlighed. Udviklingen er vist i følgende tabel:

STYRKEPROFILKARAKTER 12-14			
	31.03.2008	31.12.2007	31.12.2006
Andel af udlån i %			
Erhverv	2,2	2,2	1,5
Private	0,9	0,9	0,7
Total	1,7	1,7	1,2

Udviklingen i udlån til kunder i styrkeprofilkategorierne 1-5, der tilnærmelsesvist svarer til 'Investment Grade' hos de internationale ratingbureauer, vises i følgende tabel:

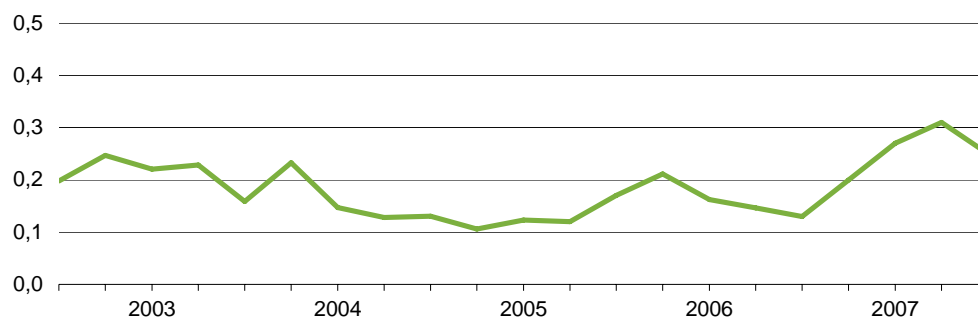
STYRKEPROFILKARAKTER 1-5

Andel af udlån i %	31.03.2008	31.12.2007	31.12.2006
Erhverv	63,6	63,3	56,7
Private	81,8	82,4	79,8
Total	70,2	70,2	64,6

Markedsrisiko

Bankens Value at Risk på rente-, valuta- og aktierisici udgjorde ultimo 1. kvartal 2008 kr. 25 mio. (opgjort med 1 dags horisont og 99% sandsynlighed). Value at Risk var ultimo 2007 kr. 30 mio.

Value at Risk
i pct. af egenkapital ult. kvartal


Rating

Jyske Bank kreditvurderes løbende af ratinginstitutterne Standard and Poor's (S&P) og Moody's. S&P har tildelt banken en senior-rating på A+ og kort rating på A-1. Moody's har tildelt banken en senior-rating på Aa2, en kort rating på P-1 og en individuel rating på B-.

Andre forhold

For at styrke bankens internationale private banking position, har banken pr. 1. april 2008 etableret et fondsmæglerselskab Jyske Global Asset Management (JGAM), som skal rådgive amerikanske privatkunder. Selskabet er godkendt af Finanstilsynet og Securities and Exchange Commission (SEC), og har domicil i København.

Forventninger til år 2008

Udviklingen i forretningsomfang og indtjening har været i overensstemmelse med forventningerne i 1. kvartal. Væksten i dansk økonomi er aftagende, og de finansielle markeder forventes fortsat at være præget af usikkerhed. Bankens forventninger til basisindtjening før nedskrivninger på udlån mv. for hele året er uændret i intervallet kr. 2.300 – 2.700 mio.

Finanskalender 2008

Halvårsrapport 2008	26. august
Kvartalsrapport 1.-3. kvartal 2008	28. oktober

Venlig hilsen

Sven Buhrkall	Anders Dam
Bestyrelsesformand	Ordførende direktør

Bilag:

- Jyske Bank-koncernen 1. kvartal 2008.

JYSKE BANK-KONCERNEN I 5 KVARTALER

RESULTATOPGØRELSE I SAMMENDRAG (KR. MIO.)

	1. kvartal 2008	4. kvartal 2007	3. kvartal 2007	2. kvartal 2007	1. kvartal 2007
Netto renteindtægter	867	787	821	805	804
Udbytte af aktier mv.	2	2	2	17	1
Gebyr- og provisionsindtægter (netto)	400	555	418	408	416
Netto rente- og gebyrindtægter	1.269	1.344	1.241	1.230	1.221
Kursreguleringer	244	57	39	40	216
Andre driftsindtægter	64	78	58	59	53
Driftsudgifter og driftsafskrivninger	890	894	773	765	858
Nedskrivninger på udlån mv.	53	78	0	-5	1
Resultat af kapitalandele i associerede og tilknyttede virksomheder	0	0	0	1	0
Resultat før skat	634	507	565	570	631
Skat	145	142	142	86	168
Periodens resultat	489	365	423	484	463
Heraf minoritetsinteressers andel	7	4	6	5	5

BALANCEN ULTIMO (kr. mio.)

Udlån	141.436	133.965	116.847	112.608	109.064
Indlån inkl. puljeindlån	113.635	112.716	105.861	98.364	95.770
Udstedte obligationer	35.084	34.874	30.295	31.937	32.398
Balance	222.398	214.279	192.138	179.625	173.633
Egenkapital	10.113	9.704	10.133	10.044	9.695
Efterstillede kapitalindskud	3.318	3.318	3.317	3.312	3.316

NØGLETAL

Jyske Bank-aktien

Kr. pr. aktie à kr. 10

Resultat før skat	12,11	9,49	10,22	10,23	11,20
Periodens resultat	9,20	6,79	7,54	8,59	8,13
Periodens resultat (udvandet)	9,20	6,79	7,54	8,59	8,13
Basisindtjening	10,75	10,97	13,00	12,55	10,16
Ultimokurs	317	402	407	398	449
Indre værdi	192	183	184	180	172
Kurs/indre værdi	1,65	2,19	2,21	2,21	2,61
Gennemsnitligt antal aktier i omløb (tusind stk.)	52.374	53.604	55.302	55.771	56.317

Jyske Bank-koncernen

Solvensprocent	11,1	9,5	10,8	11,4	11,1
Kernekapitalprocent inkl. hybrid kapital	9,6	8,1	9,3	9,9	9,5
Kernekapitalprocent ekskl. hybrid kapital	8,2	6,9	7,9	8,4	8,1
Resultat før skat i pct. af gns. egenkapital	6,4	5,6	5,7	5,7	6,5
Periodens resultat i pct. af gns. egenkapital	4,9	4,0	4,3	4,8	4,8
Indtjening pr. omkostningskrone	1,7	1,5	1,7	1,8	1,7
Renterisiko (%)	1,7	2,3	1,5	2,1	1,3
Valutarisiko (%)	0,2	0,2	0,2	0,2	0,2
Akkumuleret nedskrivningsprocent	0,6	0,6	0,6	0,6	0,6
Periodens nedskrivningsprocent	0,0	0,0	0,0	0,0	0,0
Antal heltidsmedarbejdere ultimo perioden	4.141	4.145	4.220	4.157	4.178

Nøgletallene er baseret på Finanstilsynets definitioner og vejledning.

BASISINDTJENING (KR. MIO.)

	1. kvartal 2008	4. kvartal 2007	3. kvartal 2007	2. kvartal 2007	1. kvartal 2007
Netto renteindtægter	853	742	820	792	786
Udbytte af aktier mv.	1	1	0	14	0
Gebyr- og provisionsindtægter (netto)	403	560	423	412	418
Netto rente- og gebyrindtægter	1.257	1.303	1.243	1.218	1.204
Kursreguleringer	182	175	190	182	171
Andre driftsindtægter	64	78	58	59	53
Bruttoindtjening	1.503	1.556	1.491	1.459	1.428
Driftsudgifter og driftsafskrivninger	887	891	770	763	854
Resultat af kapitalandele i associerede og tilknyttede virksomheder	0	0	-1	1	0
Basisindtjening før nedskrivninger på udlån	616	665	720	697	574
Nedskrivninger på udlån mv.	53	78	1	-4	2
Basisindtjening	563	587	719	701	572
Beholdningsindtjening	71	-80	-154	-131	59
Resultat før skat	634	507	565	570	631

BASISINDTJENING OG BEHOLDNINGSINDTJENING (KR. MIO.)

	1. kvartal 2008			1. kvartal 2007		
	Basis- indtjening	Behold- nings- indtjening	I alt	Basis- indtjening	Behold- nings- indtjening	I alt
Netto renteindtægter	853	14	867	786	18	804
Udbytte af aktier mv.	1	1	2	0	1	1
Gebyr- og provisionsindtægter (netto)	403	-3	400	418	-2	416
Netto rente- og gebyrindtægter	1.257	12	1.269	1.204	17	1.221
Kursreguleringer	182	62	244	171	45	216
Andre driftsindtægter	64	0	64	53	0	53
Bruttoindtjening	1.503	74	1.577	1.428	62	1.490
Driftsudgifter og driftsafskrivninger	887	3	890	854	4	858
Nedskrivninger på udlån mv.	53	0	53	2	-1	1
Resultat af kapitalandele i associerede og tilknyttede virksomheder	0	0	0	0	0	0
Resultat før skat	563	71	634	572	59	631

Basisindtjeningen omfatter resultatet af de kundevendte aktiviteter. Beholdningsindtjeningen omfatter resultatet af egenbeholdningen af værdipapirer mv. efter finansieringsomkostninger samt indtægter fra salg af Totalkredit.

LEDELSESPÅTEGNING

Bestyrelse og direktion har i dag behandlet og godkendt kvartalsrapporten for 1. kvartal 2008 for Jyske Bank A/S.

Kvartalsrapporten er aflagt i overensstemmelse med IAS 34 som godkendt af EU, lov om finansiel virksomhed samt yderligere danske oplysningskrav for børsnoterede finansielle selskabers kvartalsrapporter. Kvartalsrapporten har ikke været genstand for revision eller review. Vi anser den valgte regnskabspraksis for hensigtsmæssig, således at kvartalsrapporten giver et retvisende billede af koncernens og bankens aktiver, passiver og finansielle stilling pr. 31. marts 2008 samt af resultatet af koncernens og bankens aktiviteter og koncernens pengestrømme for 1. kvartal 2008.

Silkeborg, den 29. april 2008

DIREKTIONEN

ANDERS DAM
Ordførende

JØRGEN CHRISTENSEN

LEIF F. LARSEN

PER MUNKHOLM POULSEN

/JENS BORUM
Funktionsdirektør

BESTYRELSEN

SVEN BUHRKALL
Formand

NIELS ERIK CARSTENS
Næstformand

PHILIP BARUCH

JENS A. BORUP

KURT BRUSGAARD

KELD NORUP

LARS AARUP JENSEN
Medarbejderrepræsentant

HAGGAI KUNISCH
Medarbejderrepræsentant

MARIANNE LILLEVANG
Medarbejderrepræsentant

ANVENDT REGNSKABSPRAKSIS

Koncernregnskabet for 1. kvartal 2008 er udarbejdet i overensstemmelse med IAS 34 Interim Financial Reporting som godkendt af EU samt yderligere danske oplysningskrav til kvartalsrapporter. Anvendelsen af IAS 34 medfører, at præsentationen er mere begrænset end aflæggelse af en fuldstændig årsrapport, samt at værdiansættelsesprincipperne i de internationale regnskabsstandarder (IFRS) er fulgt. Bankens regnskab for 1. kvartal 2008 aflægges i overensstemmelse med lov om finansiel virksomhed.

Anvendt regnskabspraksis er uændret i forhold til årsrapporten 2007, som indeholder den fulde beskrivelse af anvendt regnskabspraksis.

Målingen af visse aktiver og forpligtelser kræver ledelsesmæssige skøn over, hvorledes fremtidige begivenheder påvirker værdien af disse aktiver og forpligtelser. Skøn, der er væsentlige for regnskabsaflæggelsen, foretages blandt andet ved opgørelse af nedskrivninger på værdiforringede udlån, dagsværdier af unoterede finansielle instrumenter samt hensatte forpligtelser, jf. nærmere redegørelse i årsrapporten 2007. De anvendte skøn er baseret på forudsætninger, som ledelsen vurderer er forsvarlige, men som i sagens natur er usikre.

RESULTATOPGØRELSE

Note	(kr. mio.)	Jyske Bank-koncernen		Jyske Bank	
		1. kvartal 2008	1. kvartal 2007	1. kvartal 2008	1. kvartal 2007
1	Renteindtægter	2.536	1.900	2.422	1.788
2	Renteudgifter	1.669	1.096	1.697	1.126
	Netto renteindtægter	867	804	725	662
	Udbytte af aktier mv.	2	1	2	1
3	Gebyrer og provisionsindtægter	440	455	355	363
	Afgivne gebyrer og provisionsudgifter	40	39	34	27
	Netto rente- og gebyrindtægter	1.269	1.221	1.048	999
4	Kursreguleringer	244	216	229	191
5	Andre driftsindtægter	64	53	48	54
6	Udgifter til personale og administration	832	814	749	727
	Af- og nedskrivninger på immaterielle og materielle aktiver	58	44	35	33
	Andre driftsudgifter	0	0	0	0
7	Nedskrivninger på udlån mv.	53	1	47	5
8	Resultat af kapitalandele i associerede og tilknyttede virksomheder	0	0	130	145
	Resultat før skat	634	631	624	624
9	Skat	145	168	142	166
	Periodens resultat	489	463	482	458
	Fordeles således:				
	Aktionærerne i Jyske Bank A/S	482	458		
	Minoritetsinteresser	7	5		
	I alt	489	463		
10	Resultat pr. aktie, kr.	9,20	8,13		
10	Resultat pr. aktie udvandet, kr.	9,20	8,13		

BALANCE

Note	Jyske Bank-koncernen			Jyske Bank		
	31. marts 2008	31. dec. 2007	31. marts 2007	31. marts 2008	31. dec. 2007	31. marts 2007
(kr. mio.)						
AKTIVER						
	Kassebeholdning og anfordringstilgodehavender hos centralbanker					
	683	1.454	792	663	1.411	763
11	Tilgodehavender hos kreditinstitutter og centralbanker					
	25.276	30.321	29.260	41.679	48.087	47.141
7	Udlån til amortiseret kostpris					
	141.436	133.965	109.064	122.011	113.144	87.580
	Obligationer til dagsværdi					
	19.752	18.969	11.255	19.532	18.768	11.008
	Aktier mv.					
	1.235	1.369	1.298	833	971	919
	Kapitalandele i associerede virksomheder					
	9	9	8	542	540	513
	Kapitalandele i tilknyttede virksomheder					
	0	0	0	3.964	3.902	3.542
	Aktiver tilknyttet puljeordninger					
	13.644	14.334	12.423	13.644	14.334	12.423
	Immaterielle aktiver					
	299	291	260	248	255	235
	Domicilejendomme					
	1.978	1.973	1.726	1.805	1.793	1.577
	Øvrige materielle aktiver					
	440	430	311	152	172	229
	Aktuelle skatteaktiver					
	309	216	5	314	212	0
	Udskudte skatteaktiver					
	26	25	14	0	0	0
12	Andre aktiver					
	17.121	10.761	7.027	16.878	10.506	6.776
	Periodeafgrænsningsposter					
	190	162	190	106	83	113
	Aktiver i alt					
	222.398	214.279	173.633	222.371	214.178	172.819
PASSIVER						
Gæld						
	Gæld til kreditinstitutter og centralbanker					
	33.491	31.562	16.298	40.737	39.277	23.297
13	Indlån					
	98.251	97.559	82.979	91.894	90.782	76.049
	Indlån i puljeordninger					
	15.384	15.157	12.791	15.384	15.157	12.791
	Udstedte obligationer					
	35.084	34.874	32.398	35.084	34.874	32.398
	Aktuelle skatteforpligtelser					
	79	103	191	3	3	59
14	Andre passiver					
	25.461	20.894	14.813	25.094	20.426	14.542
	Periodeafgrænsningsposter					
	176	168	148	20	6	3
	Gæld i alt					
	207.926	200.317	159.618	208.216	200.525	159.139
	Hensatte forpligtelser					
	Hensættelser til pensioner o.l.					
	468	462	536	412	405	466
	Hensættelser til udskudt skat					
	488	406	327	216	137	69
7	Hensættelser til tab på garantier					
	85	72	137	153	139	190
	Andre hensatte forpligtelser					
	0	0	4	0	0	4
	Hensatte forpligtelser i alt					
	1.041	940	1.004	781	681	729
15	Efterstillede kapitalindskud					
	3.318	3.318	3.316	3.318	3.318	3.316
	Egenkapital					
	Aktiekapital					
	560	560	620	560	560	620
	Opskrivningshennælgelser					
	272	272	172	210	210	136
	Valutaomregningsreserve					
	-3	-3	0	-3	-3	0
	Reserve efter indre værdis metode					
	0	0	0	2.165	2.165	1.781
	Overført overskud					
	9.227	8.825	8.843	7.124	6.722	7.098
	Minoritetsinteresser					
	57	50	60	0	0	0
	Egenkapital i alt					
	10.113	9.704	9.695	10.056	9.654	9.635
	Passiver i alt					
	222.398	214.279	173.633	222.371	214.178	172.819
16	Garantier mv.					
	Garantier					
	15.301	15.647	24.175	29.606	30.507	39.180
	Uigenkaldelige kredittilsagn mv.					
	1.771	1.941	1.925	1.771	1.941	1.925
	I alt					
	17.072	17.588	26.100	31.377	32.448	41.105

EGENKAPITALOPGØRELSE
Jyske Bank-koncernen

	Aktiekapital	Opskrivningshælgelser	Valutaomregningsreserve	Overført overskud	I alt	Minoritetsinteresser	Total egenkapital
(kr. mio.)							
Egenkapital 1. januar 2008	560	272	-3	8.825	9.654	50	9.704
Valutakursomregning af udenlandske enheder	0	0	-78	-3	-81	0	-81
Regnskabsmæssig sikring af udenlandske enheder	0	0	78	0	78	0	78
Skat af egenkapitalposter	0	0	0	26	26	0	26
Nettoindkomst indregnet direkte på egenkapitalen	0	0	0	23	23	0	23
Periodens resultat	0	0	0	482	482	7	489
Totalindkomst i alt	0	0	0	505	505	7	512
Køb af egne aktier	0	0	0	-622	-622	0	-622
Salg af egne aktier	0	0	0	519	519	0	519
Egenkapital 31. marts 2008	560	272	-3	9.227	10.056	57	10.113

	Aktiekapital	Opskrivningshælgelser	Valutaomregningsreserve	Overført overskud	I alt	Minoritetsinteresser	Total egenkapital
(kr. mio.)							
Egenkapital 1. januar 2007	620	172	0	8.790	9.582	55	9.637
Valutakursomregning af udenlandske enheder	0	0	-30	0	-30	0	-30
Regnskabsmæssig sikring af udenlandske enheder	0	0	30	0	30	0	30
Skat af egenkapitalposter	0	0	0	-20	-20	0	-20
Nettoindkomst indregnet direkte på egenkapitalen	0	0	0	-20	-20	0	-20
Periodens resultat	0	0	0	458	458	5	463
Totalindkomst i alt	0	0	0	438	438	5	443
Køb af egne aktier	0	0	0	-951	-951	0	-951
Salg af egne aktier	0	0	0	566	566	0	566
Egenkapital 31. marts 2007	620	172	0	8.843	9.635	60	9.695

SOLVENSOPGØRELSE

(kr. mio.)	Koncern 31. marts 2008	Koncern 31. dec. 2007	Koncern 31. marts 2007
Egenkapital	10.113	9.704	9.695
Heraf opskrivningshænlæggelser	272	272	172
Heraf valutaomregningsreserve	-3	-3	0
Kernekapital	9.844	9.435	9.523
Primære fradrag	325	316	273
Medregnet hybrid kernekapital	1.678	1.609	1.632
Andre fradrag	322	46	0
Kernekapital inkl. hybrid kernekapital efter fradrag	10.875	10.682	10.882
Medregnet efterstillede kapitalindsud og opskrivningshænlæggelser	1.912	1.912	1.812
Overskydende hybrid kernekapital	0	68	44
Fradrag	322	46	45
Supplerende kapital efter fradrag	1.590	1.934	1.811
Basiskapital efter fradrag	12.465	12.616	12.693
Vægtede poster udenfor handelsbeholdningen	88.911	116.801	101.546
Vægtede poster med markedsrisiko	13.806	15.738	12.769
Vægtede poster med operationel risiko	10.038	0	0
Vægtede poster i alt	112.755	132.539	114.315
Solvensprocent	11,1	9,5	11,1
Kernekapitalprocent inkl. hybrid kernekapital	9,6	8,1	9,5
Kernekapitalprocent ekskl. hybrid kernekapital	8,2	6,9	8,1

PENGESTRØMSOPGØRELSE I SAMMENDRAG

(kr. mio.)	Jyske Bank-koncernen	
	1. kvartal 2008	1. kvartal 2007
Periodens resultat	489	463
Regulering for ikke kontante driftsposter og ændring i driftskapitalen	-7.269	12.716
Pengestrømme fra driftsaktivitet	-6.780	13.179
Køb af dattervirksomheder	-24	-22
Køb af materielle aktiver	-65	-40
Køb af immaterielle aktiver	-16	-10
Pengestrømme fra investeringsaktivitet	-105	-72
Køb og salg af egne aktier	-103	-385
Optagelse af efterstillede kapitalindskud	0	-2
Pengestrømme fra finansieringsaktivitet	-103	-387
Periodens pengestrøm	-6.988	12.720
Likvider primo	29.240	14.525
Likvider ultimo	22.252	27.245
Likvider ultimo omfatter:		
Kassebeholdning mv.	683	792
Tilgodehavender hos kreditinstitutter og centralbanker	21.569	26.453
Likvider ultimo	22.252	27.245

Køb af dattervirksomheder består af udskudte betalinger.

Note	Jyske Bank-koncernen		Jyske Bank	
	1. kvartal 2008	1. kvartal 2007	1. kvartal 2008	1. kvartal 2007
(kr. mio.)				
1 Renteindtægter				
Tilgodehavender hos kreditinstitutter og centralbanker	256	208	401	331
Udlån	1.965	1.421	1.707	1.190
Obligationer	208	126	206	123
Afledte finansielle instrumenter i alt	102	145	103	144
Heraf				
Valutakontrakter	114	150	114	150
Rentekontrakter	-12	-5	-11	-6
Øvrige	5	0	5	0
I alt	2.536	1.900	2.422	1.788
Heraf udgør indtægter af ægte købs- og tilbagesalgsforretninger ført under:				
Tilgodehavender hos kreditinstitutter og centralbanker	42	19	42	19
Udlån	206	3	206	3
2 Renteudgifter				
Gæld til kreditinstitutter og centralbanker	312	136	394	219
Indlån	914	634	860	581
Udstedte obligationer	401	288	401	288
Efterstillede kapitalindskud	42	37	42	37
Andet	0	1	0	1
I alt	1.669	1.096	1.697	1.126
Heraf udgør renteudgifter af ægte salgs- og tilbagekøbsforretninger ført under:				
Gæld til kreditinstitutter og centralbanker	118	3	118	3
Indlån	25	0	25	0
3 Gebyrer og provisionsindtægter				
Værdipapirhandel og depoter	251	260	210	212
Betalingsformidling	40	42	39	43
Lånesagsgebyrer	27	31	17	26
Garantiprovision	55	49	51	47
Øvrige gebyrer og provisioner	67	73	38	35
I alt	440	455	355	363

Note	Jyske Bank-koncernen		Jyske Bank	
	1. kvartal 2008	1. kvartal 2007	1. kvartal 2008	1. kvartal 2007
(kr. mio.)				
4 Kursreguleringer				
Obligationer	-175	36	-175	36
Aktier mv.	286	59	283	45
Valuta	113	99	102	88
Valuta-, rente-, aktie-, råvare- og andre kontrakter samt andre afledte finansielle instrumenter	19	15	18	15
Aktiver tilknyttet puljeordninger	-1.379	150	-1.379	150
Indlån i puljeordninger	1.379	-150	1.379	-150
Øvrige aktiver	1	-4	1	-4
Udstedte obligationer	0	2	0	2
Øvrige forpligtelser	0	9	0	9
I alt	244	216	229	191
5 Andre driftsindtægter				
Drift af fast ejendom	12	12	15	14
Øvrige ordinære indtægter	52	41	33	40
I alt	64	53	48	54
6 Udgifter til personale og administration				
Personaleudgifter				
Lønninger mv.	460	440	388	370
Pensioner	68	64	61	58
Udgifter til social sikring	40	40	38	37
I alt	568	544	487	465
Lønninger og vederlag til bestyrelse, direktion og repræsentantskab				
Direktion	4	4	4	4
Bestyrelse	0	0	0	0
Repræsentantskab	1	0	1	0
I alt	5	4	5	4
Øvrige administrationsudgifter	259	266	257	258
I alt udgifter til personale og administration	832	814	749	727
Øvrige administrationsudgifter				
IT-udgifter mv.	100	96	129	126
Husleje, lys og varme mv.	32	24	29	20
Porto, telefon mv.	24	30	21	27
Øvrige administrationsudgifter	103	116	78	85
I alt	259	266	257	258
Heltidsmedarbejdere, gns. antal	4.143	4.197	3.496	3.553

Jyske Bank A/S's Pensionstilskudsfond yder pensionstilskud til nuværende og tidligere medlemmer i direktionen i Jyske Bank A/S og deres efterladte.

Note	Jyske Bank-koncernen		Jyske Bank	
	1. kvartal 2008	1. kvartal 2007	1. kvartal 2008	1. kvartal 2007
(kr. mio.)				
7 Nedskrivninger på udlån og hensættelser på garantier				
Nedskrivnings- og hensættelsessaldo 01.01.	878	766	793	692
Nedskrivninger/hensættelser i perioden	52	25	45	29
Tabsogført dækket af nedskrivninger/hensættelser	-37	-11	-35	-7
Regulering vedr. rentediskontering	2	9	1	9
Nedskrivnings- og hensættelsessaldo 31.03.	895	789	804	723
Nedskrivninger på udlån	810	652	651	533
Hensættelser på garantier	85	137	153	190
Nedskrivnings- og hensættelsessaldo 31.03.	895	789	804	723
Nedskrivninger/hensættelser i perioden	52	25	45	29
Tabsogført ej dækket af nedskrivninger/hensættelser	14	10	14	9
Indgået på tidligere afskrevne fordringer	-13	-34	-12	-33
Indregnet i resultatopgørelsen	53	1	47	5
Individuelle nedskrivninger på udlån 01.01	627	430	493	328
Nedskrivninger i perioden	28	19	21	17
Tabsogført dækket af nedskrivninger	-37	-11	-35	-7
Regulering vedr. rentediskontering	2	5	1	5
Individuelle nedskrivninger på udlån 31.03.	620	443	480	343
Individuelle hensættelser på garantier 01.01	16	22	65	50
Hensættelser i perioden	6	8	5	14
Individuelle hensættelser på garantier 31.03.	22	30	70	64
Gruppevise nedskrivninger på udlån 01.01	178	209	161	191
Nedskrivninger i perioden	12	-4	10	-5
Regulering vedr. rentediskontering	0	4	0	4
Gruppevise nedskrivninger på udlån 31.03.	190	209	171	190
Gruppevise hensættelser på garantier 01.01	57	105	74	123
Hensættelser i perioden	6	2	9	3
Gruppevise hensættelser på garantier 31.03	63	107	83	126
8 Resultat af kapitalandele i associerede og tilknyttede virksomheder				
Resultat af kapitalandele i associerede virksomheder	0	0	2	13
Resultat af kapitalandele i tilknyttede virksomheder	0	0	128	132
I alt	0	0	130	145

Note	Jyske Bank-koncernen		Jyske Bank	
	1. kvartal 2008	1. kvartal 2007	1. kvartal 2008	1. kvartal 2007
(kr. mio.)				
9 Effektiv skatteprocent				
Selskabsskatteprocent i Danmark	25,0	25,0	25,0	25,0
Reguleringer vedrørende tidligere år	-1,7	-0,2	-1,7	-0,2
Ikke-skattepligtige indtægter og ikke-fradragsberettigede udgifter mv.	-0,4	1,8	-0,5	1,8
I alt	22,9	26,6	22,8	26,6
10 Resultat pr. aktie				
Periodens resultat	489	463		
Minoritetsinteressers andel	7	5		
Aktionærerne i Jyske Bank A/S's andel	482	458		
Gennemsnitligt antal aktier	56.000.000	62.000.000		
Gennemsnitligt antal egne aktier	3.625.817	5.682.610		
Gennemsnitligt antal aktier i omløb	52.374.183	56.317.390		
Antal udestående aktier i omløb, ultimo	52.413.406	55.914.893		
Resultat pr. aktie (EPS) kr.	9,20	8,13		
Resultat pr. aktie udvandet (EPS-D) kr.	9,20	8,13		

(kr. mio.)	Jyske Bank-koncernen			Jyske Bank		
	31. marts 2008	31. dec. 2007	31. marts 2007	31. marts 2008	31. dec. 2007	31. marts 2007
11 Tilgodehavender hos kreditinstitutter og centralbanker						
Tilgodehavender på opsigelse hos centralbanker	12.794	20.790	20.177	12.794	20.790	20.177
Tilgodehavender hos kreditinstitutter	12.482	9.531	9.083	28.885	27.297	26.964
I alt	25.276	30.321	29.260	41.679	48.087	47.141
12 Andre aktiver						
Positiv markedsværdi af afledte finansielle instrumenter mv.	14.580	9.602	6.224	14.566	9.595	6.210
Tilgodehavende renter og provision	1.949	597	370	2.026	611	403
Øvrige aktiver	592	562	433	286	300	163
I alt	17.121	10.761	7.027	16.878	10.506	6.776
13 Indlån						
På anfordring	62.174	62.949	59.544	58.963	59.609	55.102
Med opsigelsesvarsel	367	446	490	282	362	357
Tidsindskud	30.964	29.378	18.897	27.903	26.025	16.542
Særlige indlånsformer	4.746	4.786	4.048	4.746	4.786	4.048
I alt	98.251	97.559	82.979	91.894	90.782	76.049
14 Andre passiver						
Modpost til negative obligationsbeholdninger ifm. repo-/reverseforretninger	2.760	2.167	2.069	2.760	2.167	2.069
Negativ værdi af afledte finansielle instrumenter mv.	14.382	9.459	5.824	14.384	9.462	5.821
Skyldige renter og provision	803	469	643	823	487	662
Øvrige passiver	7.516	8.799	6.277	7.127	8.310	5.990
I alt	25.461	20.894	14.813	25.094	20.426	14.542
15 Efterstillede kapitalindskud						
Supplerende kapital						
6,73% Obligationslån EUR 15 mio. 2017-2026	111	112	112	111	112	112
7,00% Obligationslån EUR 25 mio. 29.05.2024 *	186	186	186	186	186	186
Var.% Obligationslån EUR 10 mio. 13.02.2023	75	75	75	75	75	75
5,65% Obligationslån EUR 10 mio. 27.03.2023	75	75	75	75	75	75
5,67% Obligationslån EUR 10 mio. 31.07.2023	75	75	75	75	75	75
Var.% Obligationslån EUR 150 mio. 19.04.2016 *	1.118	1.118	1.117	1.118	1.118	1.117
	1.640	1.641	1.640	1.640	1.641	1.640
Hybrid kernekapital						
Var.% Obligationslån EUR 125 mio Uendelig	932	932	931	932	932	931
Var.% Obligationslån EUR 100 mio Uendelig	746	745	745	746	745	745
	1.678	1.677	1.676	1.678	1.677	1.676
I alt	3.318	3.318	3.316	3.318	3.318	3.316
Efterstillede kapitalindskud, som medregnes ved opgørelse af basiskapitalen	3.318	3.318	3.316	3.318	3.318	3.316

* Kan førtidsindfries på kupondagen 3 år før den angivne kontraktlige udløbsdato.

(kr. mio.)	Jyske Bank-koncernen			Jyske Bank		
	31. marts 2008	31. dec. 2007	31. marts 2007	31. marts 2008	31. dec. 2007	31. marts 2007
16 Garantier mv. og sikkerhedsstillelse						
Garantier mv.						
Finansgarantier	10.125	10.679	10.519	24.430	25.539	25.524
Tabsgarantier for realkreditlån	3.259	2.608	11.575	3.259	2.608	11.575
Tinglysnings- og konverteringsgarantier	729	1.156	934	729	1.156	934
Øvrige garantier	1.188	1.204	1.147	1.188	1.204	1.147
I alt	15.301	15.647	24.175	29.606	30.507	39.180
Uigenkaldelige kredittilsagn mv.						
Uigenkaldelige kredittilsagn	1.743	1.726	1.710	1.743	1.726	1.710
Øvrige tilsagn mv.	28	215	215	28	215	215
I alt	1.771	1.941	1.925	1.771	1.941	1.925
Sikkerhedsstillelse						
Banken har deponeret obligationer hos Nationalbanken, Værdipapircentralen, samt udenlandske clearingscentraler mv. i forbindelse med clearing, marginstillelse og fondsafvikling, med en samlet kursværdi på				10.072	546	347

17 Aktionærer

Nykredit, København har meddelt en ejerandel på over 5% af Jyske Banks aktiekapital.

18 Segmentregnskab Jyske Bank-koncernen

Kr. mio.

SEGMENTER 31.03.2008	Indland	Jyske Markets	Private Banking	Jyske Finans	Finans	Øvrige *	Jyske Bank-koncernen
Bruttoindtjening	777	436	168	71	-264	389	1.577
Resultat før skat	236	193	126	25	-266	320	634
SEGMENTER 31.03.2007							
Bruttoindtjening	740	387	169	60	54	80	1.490
Resultat før skat	247	171	120	33	51	9	631

* Øvrige omfatter udover elimineringsposter koncernområder, ikke-finansielle selskaber og avance ved salg af Totalkredit.

KONCERNOVERSIGT

(kr. 1.000)	Aktivitet *		Selskabs- kapital	Egenkapital 2007	Ejerandel i %	Stemme- andel i %	Resultat 2007
			1000 enheder	(kr. mio.)			(kr. mio.)
Jyske Bank A/S		DKK	560.000	9.654			1.715
Dattervirksomheder, der konsolideres							
Jyske Bank (Gibraltar) Ltd.	a	GBP	26.500	1.647	100	100	198
Jyske Bank (Gibraltar) Nominees Ltd.	d	GBP	0	0	100	100	0
Jyske Bank (Gibraltar) Management Ltd.	d	GBP	0	0	100	100	0
Jyske Bank (Gibraltar) Secretaries Ltd.	d	GBP	0	0	100	100	0
Trendsetter, S.L., Spanien	e	EUR	1.172	23	100	100	0
Jyske Bank Nominees Ltd., London	d	GBP	0	0	100	100	0
Jyske Bank (Schweiz)	a	CHF	60.000	864	100	100	95
Berben's Effectenkantoor BV, Holland	b	EUR	45	124	60	60	49
Jyske Finans A/S	c	DKK	70.000	784	100	100	118
Nordisk Factoring A/S, København	c	DKK	12.000	47	100	100	2
Gl. Skovridergaard A/S	e	DKK	16.000	36	100	100	1
Sundbyvesterhus A/S	e	DKK	518	44	100	100	2
Silkeborg Data A/S	f	DKK	50.000	403	100	100	8
Aktieselskabet af 16. marts 2007	g	DKK	500	1	100	100	0
* Aktivitet:							
a: Bank							
b: Fondsmægler							
c: Leasing, finansiering og factoring							
d: Investering og finansiering							
e: Ejendomme og kursusvirksomhed							
f: IT							
g: Øvrige							
Virksomheder, der pro rata konsolideres**							
PRAS A/S, København	d	DKK	577.500	1.644	20	9	152
JN Data A/S	f	DKK	60.000	103	50	50	0
letpension Holding A/S, Gladsaxe	g	DKK	280.000	517	25	25	-160

** Regnskabstal ifølge seneste offentliggjorte årsrapport.