

KOMMUNALBANKEN AS

Aktieindekserede obligationer
0 % Kommunalbanken Globale Aktier 2013

ANSVAR OG ERKLÆRINGER

Ansvar for Informationsmaterialet

Vi erklærer herved, at oplysningerne i Informationsmaterialet os bekendt er rigtige, og at Informationsmaterialet os bekendt ikke er behæftet med undladelser, der vil kunne forvanske det billede, som Informationsmaterialet skal give, herunder at alle relevante oplysninger i bestyrelsesprotokoller, revisionsprotokoller og andre interne dokumenter er medtaget i Informationsmaterialet.

Oslo, den 31. marts 2009

Kommunalbanken AS
(Udsteder)

Arrangørs erklæring

I vor egenskab af Arrangør skal vi hermed bekræfte, at vi har fået forelagt alle de oplysninger, vi har anmodet om, og som vi har skønnet nødvendige, fra Udsteder og dennes revisor. De udleverede eller oplyste data, herunder de data, som ligger til grund for regnskabsoplysninger, oplysninger om markedsforhold m.v., har vi ikke foretaget en egentlig efterprøvelse af, men vi har foretaget en gennemgang af oplysningerne og har sammenholdt de nævnte oplysninger med de i Informationsmaterialet indeholdte informationer og har herved ikke konstateret ukorrektheder eller manglende sammenhæng.

Garanti Invest A/S påtager sig intet ansvar for Kommunalbanken AS' opfyldelse af dets forpligtelser over for rettighedshaverne, og eventuelle tvister mellem Kommunalbanken AS og rettighedshaverne eller mellem rettighedshaverne indbyrdes er Garanti Invest A/S uvedkommende.

Ved begrebet "rettighedshavere" forstås i dette Informationsmateriale indehavere af registrerede ejerrettigheder i Værdipapircentralen A/S over hovedstol i forbindelse med de udstedte obligationer.

København, 31. marts 2009

Garanti Invest A/S
(Arrangør)

Vigtige oplysninger til investorerne

Nærværende Informationsmateriale indeholder en uddybende beskrivelse af de udbudte obligationer samt vilkårene for udbudet af disse. Informationsmaterialet erstatter et egentligt prospekt. Obligationerne er på forhånd godkendt til handel og officiel notering af og på NASDAQ OMX Copenhagen A/S.

Investering i obligationerne kan indebære risiko for tab, og det anbefales investorerne at søge uafhængig rådgivning i relation til juridiske, regnskabs- og skattemæssige aspekter, som relaterer sig til investorerens individuelle forhold. Obligationerne er underkastet de til enhver tid gældende regler om udbud, markedsføring og omsætning af værdipapirer i hvert enkelt lands nationale lovgivning. Udsteder påtager sig intet ansvar i så henseende.

Obligationerne egner sig bedst for investorer, som har en investeringshorisont, der som minimum modsvarer obligationernes løbetid. For at sikre investorer det fulde afkastpotentiale anbefales det at beholde obligationerne til udløb. Investorer bør således betragte obligationerne som en "KØB og BEHOLD-investering".

KORT BESKRIVELSE AF OBLIGATIONERNE

I dette Informationsmateriale beskrives de aktieindekserede obligationer "0 % Kommunalbanken Globale Aktier 2013", som udstedes af Kommunalbanken AS (Udsteder). Obligationerne oppebærer ingen Kuponrente, men indfries ved forfald til en kurs, der reguleres i forhold til den mellemliggende kursudvikling i en underliggende aktiekurv (den Underliggende Aktiekurv). Den Underliggende Aktiekurv er sammensat af i alt 20 internationale aktier (de Underliggende Aktier), hvoraf hovedparten er amerikanske. Hver af de Underliggende Aktier er udvalgt efter størrelsen af deres markedsværdi, hvorefter den Underliggende Aktiekurv repræsenterer nogle af de 20 største selskaber i verden.

Obligationerne indfries ved forfald til en kurs modsvarende kurs 100 tillagt en eventuel værditilvækst i den Underliggende Aktiekurv. Har værditilvæksten været negativ, indfries obligationerne til kurs 100,0. Beregningen af Indfrielsesbeløbet er nærmere beskrevet i afsnittet "Indfrielsesbeløb".

BESKRIVELSE AF VÆSENTLIGE RISIKOFORHOLD

Kreditrisiko

For opfyldelse af forpligtelserne knyttet til obligationerne, herunder udbetaling af Indfrielsesbeløb, hæfter Udsteder. Er Udsteder på indfrielsestidspunktet ikke i stand til at opfylde sine forpligtelser i relation til nærværende obligation, kan investor i værste fald risikere at tabe hele eller dele af Indfrielsesbeløbet. Udsteder og dennes bonitet er nærmere beskrevet i afsnittet "Oplysninger om Kommunalbanken AS".

Likviditetsrisiko

Udsteder er ikke forpligtet til at etablere et sekundært marked for handel med obligationerne. Eventuel handel med obligationerne i perioden frem til Indfrielsesdagen vil derfor være præget af den aktuelle udbuds- og efterspørgselssituation. Obligationerne kan af samme årsag være præget af lav likviditet, særligt i perioder med generel markedssuro, hvilket kan have en ugunstig indflydelse på prisfastsættelsen. Der er i perioden frem til Indfrielsesdagen ingen sikkerhed for, at priserne stillet på NASDAQ OMX Copenhagen A/S modsvarer en teoretisk beregnet værdi ("indre værdi") på obligationerne. Obligationerne egner sig dermed bedst for investorer, som har en investeringshorisont, der som minimum modsvarer obligationernes løbetid. For at sikre investorer det fulde afkastpotentiale anbefales det at beholde obligationerne til udløb. Investorer bør således betragte obligationerne som en "KØB og BEHOLD-investering".

Afkastrisiko

Da indfrielseskursen på obligationerne er knyttet til kursudviklingen i den Underliggende Aktiekurv, vil ændringer i værdien af aktiekurven være afgørende for, i hvilket omfang investor vil opnå et tilfredsstillende afkast. Såfremt værdien af den Underliggende Aktiekurv i forbindelse med indfrielsen er faldet i forhold til startværdien, vil obligationerne blive indfriet til kurs 100,0, og investor vil have mistet differencen mellem Emissionskursen og indfrielseskursen samt være gået glip af et renteafkast i obligationernes løbetid.

Den garanterede minimumsindfrielseskurs på kurs 100,0 gælder alene på Indfrielsesdagen. Kursen på obligationerne vil i perioden frem til Indfrielsesdagen bl.a. blive påvirket af udviklingen i værdien af den Underliggende Aktiekurv. Et fald i værdien af aktiekurven vil eksempelvis kunne påvirke obligationskursen i ugunstig retning og dermed medføre risiko for kurstab, såfremt obligationerne realiseres før Indfrielsesdagen. På tilsvarende vis vil ændringer i såvel rente- som volatilitetsniveauer kunne påvirke obligationskursen.

OBLIGATIONS BETINGELSER

Udsteder	Kommunalbanken AS Munkedamsveien 45a PO Box 1210 Vika N-0110 Oslo Norge
Beløb	<p>Størrelsen af den initiale udstedelse vil blive fastsat ved Tegningsperiodens udløb, jf. afsnittet "Tegning" og vil senest 5 Bankdage forud for Udstedelsesdatoen blive meddelt via NASDAQ OMX Copenhagen A/S. Udstedelsen vil som minimum udgøre nominelt DKK 25.000.000. Såfremt dette minimumsbeløb ikke opnås, vil udstedelsen af obligationerne blive annulleret. Såfremt der afgives tegningsordrer for mere end i alt nominelt DKK 500.000.000, forbeholder Udsteder og Arrangør sig retten til at foretage reduktion i tildelingen af obligationerne med henblik på at opnå en hensigtsmæssig spredning blandt investorerne.</p> <p>Obligationsudstedelsen kan senere forhøjes uden fastsat maksimumbeløb. Der lukkes for yderligere udstedelser den 27. december 2012.</p>
Udstedelsesdato	23. juni 2009.
Notering	Obligationerne er godkendt til handel og officiel notering af og på NASDAQ OMX Copenhagen A/S med første noteringsdag den 23. juni 2009.
Valuta	Obligationerne udstedes i DKK.
Stykstørrelse og registrering	Obligationerne registreres i Værdipapircentralen A/S i andele af DKK 1.000. Mindste investeringsbeløb modsvarer nominelt DKK 10.000. Der udstedes ingen fysiske papirer.
Emissionskurs	<p>Emissionskursen på den initiale udstedelse vil blive endeligt fastlagt den 3. juni 2009 og vil senest 5 Bankdage herefter blive meddelt via NASDAQ OMX Copenhagen A/S. Emissionskursen vil afhænge af markedsvilkårene pr. denne dato, herunder renteniveauet i Danmark samt volatilitetsniveauet på de Underliggende Aktier. Baseret på markedsvilkårene den 31. marts 2009 ville der kunne opnås en Emissionskurs på ca. 106,25. Den endelige Emissionskurs kan blive såvel højere som lavere. Såfremt der ikke kan opnås en Emissionskurs på 110,0 eller lavere, vil emissionen blive aflyst.</p> <p>Den initiale udstedelse sker franko kurtage.</p>
Amortisering	Stående lån. Obligationerne kan ikke indfries før udløb.
Kuponrente	Obligationerne oppebærer <i>ikke</i> Kuponrente.
Indfrielse	<p>Obligationerne indfries den 24. juni 2013 (Indfrielsesdagen). Tilbagebetaling sker gennem det kontoførende institut via Værdipapircentralen A/S.</p> <p>Indfrielsesbeløbet beregnes af Beregningsagenten, jf. afsnittet Indfrielsesbeløb. Beregningsagentens afgørelser er, bortset fra åbenbare fejl, endelige og bindende.</p> <p>I perioden mellem Udstedelsesdato og Indfrielsesdagen bestemmes kursen på obligationerne gennem den almindelige handel på NASDAQ OMX Copenhagen A/S. Udsteder og Arrangør påtager sig intet ansvar for, at denne kursnotering følger udviklingen i værdien af den Underliggende Aktiekurv, og har ingen forpligtelse til at tilbagekøbe obligationerne, bortset fra at Udsteder er forpligtet til at indfri obligationerne på Indfrielsesdagen.</p> <p>Er forfaldsdagen for hovedstolen ikke en Bankdag (dvs. en dag, hvor banker i Danmark er åbne), vil betaling blive udskudt til den nærmest følgende Bankdag. Obligationsejerne vil ikke have krav på rente eller andre beløb i anledning af sådan udskudt betaling.</p>

Afkastprofil

Afkastet på obligationerne afhænger af kursudviklingen i den Underliggende Aktiekurv. Stiger værdien af aktiekurven i obligationernes løbetid, øges afkastet på obligationerne. Omvendt indfries obligationerne til kurs 100,00, såfremt værdien af den Underliggende Aktiekurv falder, jf. afsnittet Indfrielsesbeløb.

Værdien af den Underliggende Aktiekurv opgøres som et ligevægtet gennemsnit af værdien på de Underliggende Aktier, som indgår i kurven. Ved beregningen af slutværdien af den Underliggende Aktiekurv, vil slutkursen på de syv aktier, der måtte være steget mest – eller faldet mindst – blive erstattet af en Fast Afkastfaktor på 135 %. De pågældende aktier vil således indgå i beregningen af slutværdien på den Underliggende Aktiekurv med en kurs der modsvarer 135 % af aktiernes startkurs, uanset hvor meget de måtte være steget eller faldet.

Slutværdien på hver af de 13 Underliggende Aktier, som ikke erstattes af den Faste Afkastfaktor, fastsættes som et gennemsnit af syv observationer foretaget med én måneds interval i løbet af det sidste halve år af obligationernes løbetid.

Teknisk set kan obligationerne betragtes som værende sammensat af en nul kupon obligation samt en call option på den Underliggende Aktiekurv. Baseret på markedsvilkårene den 31. marts 2009, ville værdien af nul kupon obligationen indikativt kunne opgøres til ca. 89,50 % mens værdien af call optionen indikativt kunne opgøres til ca. 10,75 %.

Indfrielsesbeløb

Hver obligation á DKK 1.000 indfries på Indfrielsesdagen med et beløb, der er det højeste af:

- DKK 1.000 pr. styk eller
- En værdi, der beregnes af Beregningsagenten som følger:

$$\text{DKK } 1.000 + \max(0; 1.000 \times \text{Aktieafkast})$$

Aktieafkast

$$\left(\frac{\text{Aktiekurv}_{\text{slut}}}{\text{Aktiekurv}_{\text{start}}} - 1 \right)$$

Aktiekurv_{start}

100,0 %

Aktiekurv_{slut}

$$\frac{1}{20} \times \sum_{i=1}^{20} \text{Kursudvikling}_i$$

Kursudvikling_i

$$\left(\frac{\text{Aktiekurs}_{(i; \text{slut})}}{\text{Aktiekurs}_{(i; \text{start})}} \right)$$

hvor de syv højeste værdier af Kursudvikling_i erstattes af Fast Afkastfaktor.

Fast Afkastfaktor

135,0 %

Aktiekurs_(i; start)

Det simple, aritmetiske gennemsnit af værdierne på hver af de Underliggende Aktier på Vurderingstidspunktet på hver af de tre Indledende Observationsdage. Aktiekurs_(i; start) beregnes af Beregningsagenten og vil blive meddelt via NASDAQ OMX Copenhagen A/S senest to Bankdage efter sidste Indledende Observationsdag.

Aktiekurs_(i; slut)	Det simple, aritmetiske gennemsnit af værdierne på hver af de Underliggende Aktier på Vurderingstidspunktet på hver af de syv Afsluttende Observationsdage. Aktiekurs _(i; slut) beregnes af Beregningsagenten og vil blive meddelt via NASDAQ OMX Copenhagen A/S senest to Bankdage efter sidste Afsluttende Observationsdag.
Indledende Observationsdage	Den 4. juni 2009, 5. juni 2009 og 8. juni 2009. Er en af disse Indledende Observationsdage ikke en Handelsdag, anvendes den næstfølgende Handelsdag, som ikke i forvejen er en Indledende Observationsdag, som Indledende Observationsdag.
Afsluttende Observationsdage	Den 3. december 2012, 3. januar 2013, 4. februar 2013, 4. marts 2013, 3. april 2013, 3. maj 2013 og 3. juni 2013. Er en af disse Afsluttende Observationsdage ikke en Handelsdag, anvendes den næstfølgende Handelsdag, som ikke i forvejen er en Afsluttende Observationsdag, som Afsluttende Observationsdag.
Vurderingstidspunktet	Det tidspunkt hvor den officielle lukkekurs på de Underliggende Aktier offentliggøres.
Beregningsagent	Garanti Invest A/S
Papirnavn	0 % Kommunalbanken Globale Aktier 2013
ISIN kode	DK0030169198
Emissionsomkostninger	<p>De samlede omkostninger i forbindelse med udstedelsen andrager 6,0 % af hovedstolen. Obligationerne udstedes uden beregning af kurtag, og alle udgifter forbundet med obligationsudstedelsen er således indeholdt i Emissionskursen. Omkostningsfordelingen fremgår af nedenstående sammenstilling, hvor de enkelte omkostninger er omregnet til procent pro anno. Den endelige fordeling afhænger af det samlede udstedelsesbeløb, hvilket ikke er kendt på tidspunktet for Informationsmaterialets offentliggørelse.</p> <p>Nedenstående fordeling er beregnet på baggrund af en samlet udstedelse på i alt nominelt DKK 25 mio.</p> <ul style="list-style-type: none"> • Tegningsprovision til tegningssteder: op til 1,00 % p.a. • Tegningsprovision til Arrangør: ca. 0,35 % p.a. • Markedsføringsomkostninger, herunder trykning af brochurer og Informationsmateriale m.v.: ca. 0,13 % p.a. • Omkostninger til børsnotering m.v.: ca. 0,02 % p.a. <p>I alt ca. 1,50 % p.a. (ÅOP)</p>
Opsigelighed	Obligationerne er uopsigelige for såvel Udsteder som obligationsejerne i hele løbetiden, bortset fra situationen, hvor Udsteder har misligholdt sine forpligtelser som angivet under afsnittet "Misligholdelse".
Retsstilling	Obligationerne er en almindelig, usikret, ikke efterstillet fordring på Udsteder.
Misligholdelse	<p>Enhver obligationsejer er berettiget til at erklære obligationerne forfaldne til umiddelbar betaling såfremt:</p> <p>a) Udsteder undlader at betale hovedstol på obligationerne, og sådan betalingsundladelse fortsætter mere end 30 dage efter forfaldsdato;</p> <p>b) Udsteder i øvrigt ikke overholder øvrige vilkår for nærværende obligationer i indtil 60 dage, efter skriftlig rekommanderet meddelelse er fremsendt af en eller flere obligationsejere til Udsteder med anmodning om overholdelse af disse samme vilkår.</p> <p>Indfrielse i henhold til b) vil ske til en af Beregningsagenten fastsat markedskurs.</p>

Omsættelighed	Obligationerne er at betragte som omsætningspapirer lydende på ihændehaveren. Obligationerne kan ikke noteres på navn. Der gælder ingen indskrænkninger i obligationernes Omsættelighed. For investorer med tilhørsforhold til andre retsområder end Danmark tages dog forbehold for sådanne retsområders lovgivning.
Forældelse	Forældelsesfristen for rente og hovedstolen er henholdsvis 5 år og 20 år fra forfaldsdagen.
Force Majeure	Udsteder, Arrangør og Beregningsagent er ikke ansvarlige for eventuel skade påført ret-tighedshavere over obligationerne som følge af lovforskrifter, myndighedsforanstaltninger eller lignende, indtruffet eller truende krig, oprør, borgerlige uroligheder, terror, sabotage, naturkatastrofer, strejker, lockout, boykot og blokade, uanset om Udsteder, Arrangør og/eller Beregningsagent selv måtte være part i en sådan konflikt, herunder at denne kun rammer dele af Udsteders, Arrangørs og/eller Beregningsagents funktioner, forudsat at der ikke foreligger selvstændigt ansvar for disse. Udsteder, Arrangør og Beregningsagent er ej heller ansvarlige for eventuel skade ved for sen betaling forårsaget af ovennævnte hændel-ser.
Meddelelser	Alle Meddelelser i forbindelse med obligationerne vil blive afgivet til NASDAQ OMX Copenhagen A/S og Værdipapircentralen A/S.
Lovvalg og Værneting	Obligationerne er underlagt dansk ret og eventuelle søgsmål med relation til obligationer-ne skal anlægges ved Sø- og Handelsretten i København.

EKSEMPEL PÅ BEREGNING AF INDFRIESESBELØB

Afkasteksempler

Afkastet på obligationerne er afhængigt af kursudviklingen i den Underliggende Aktiekurv i obligationernes løbetid, jf. afsnittet ”Afkastprofil”. Jo større en eventuel kursstigning på den Underliggende Aktiekurv (Aktiekurv_{slut} i forhold til Aktiekurv_{start}) des større Indfrielsesbeløb. Aktieafkastet beregnes således på baggrund af kursudviklingen i de 20 Underliggende Aktier, hvor kursudviklingen for de syv aktier der er steget mest, eller faldet mindst, erstattes af en Fast Afkastfaktor (135,0 %, jf. afsnittet Fast Afkastfaktor). Nedenstående afkasteksempler illustrerer, hvorledes Indfrielsesbeløbet beregnes.

Eksempel 1: Positiv kursudvikling på den Underliggende Aktiekurv

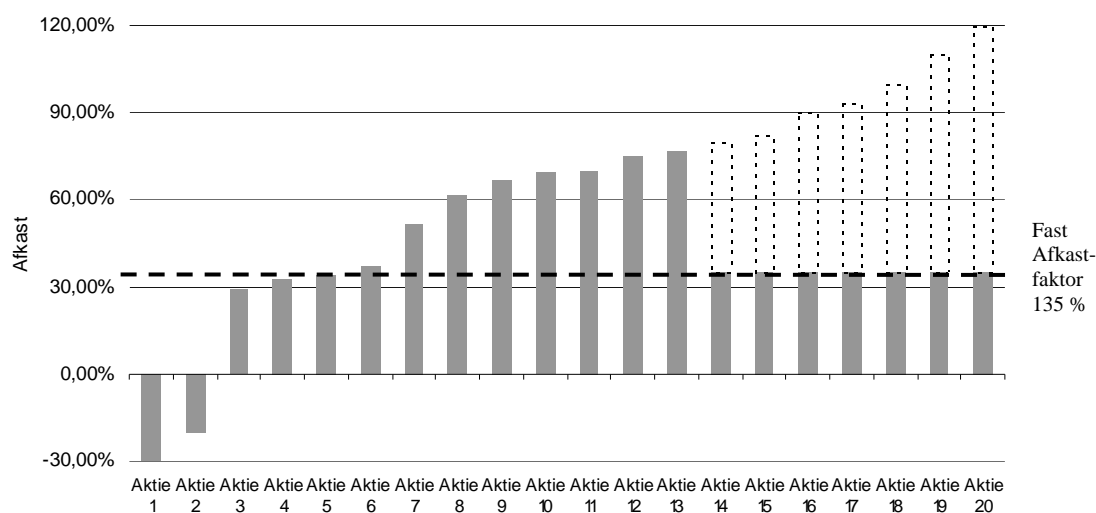
Underliggende Aktie (Aktie _i)	Aktiekurs (i;start)*	Simuleret Aktiekurs (i;slut)	Kursudvikling $\left(\frac{\text{Aktiekurs}_{(i;slut)}}{\text{Aktiekurs}_{(i;start)}} \right)$	Justeret kursudvikling inkl. Fast Afkastfaktor (135 %)
AT&T	26,35	47,97	182,06 %	135,00 %
Johnson & Johnson	52,90	93,63	177,00 %	177,00 %
Cisco	16,16	26,09	161,42 %	161,42 %
Microsoft	18,83	13,18	70,00 %	70,00 %
IBM	98,78	167,93	170,00 %	170,00 %
General Electric	10,90	19,08	175,00 %	175,00 %
Walmart	52,76	88,11	167,00 %	167,00 %
Procter & Gamble	48,76	66,80	137,00 %	137,00 %
Coca Cola	44,85	89,70	200,00 %	135,00 %
Exxon Mobil	71,23	120,77	169,55 %	169,55 %
Chevron	70,17	154,37	220,00 %	135,00 %
Petrobras	30,47	58,81	193,00 %	135,00 %
BHP Billiton	1.424,03	2.167,76	152,23 %	152,23 %
BP	478,25	640,86	134,00 %	134,00 %
Roche	148,51	118,80	80,00 %	80,00 %
Novartis	43,44	78,19	180,00 %	135,00 %
Nestlé	38,28	50,91	133,00 %	133,00 %
Toyota	3.260,04	4.204,03	128,96 %	128,96 %
Royal Dutch Shell	17,26	36,24	210,00 %	135,00 %
Total	38,22	72,61	190,00 %	135,00 %
Aktiekurv_{slut}	$\frac{1}{20} \times \sum_{i=1}^{20} \min \left(\frac{\text{Aktiekurs}_{(i;slut)}}{\text{Aktiekurs}_{(i;start)}} \right)$			140,00 %

*I eksemplet angiver Aktiekurs_(i;start) kursen pr. den 27. marts 2009.

I ovenstående eksempel erstattes de syv Underliggende Aktier (AT & T, Coca Cola, Chevron, Petrobras, Novartis, Royal Dutch Shell og Total), som har haft den største relative kursudvikling (Kursudvikling_i) i Aktiekurven, med en Fast Afkastfaktor. Aktieafkastet på disse syv Underliggende Aktier vil således indgå i beregningen af Aktiekurv_{slut} med en værdi modsvarende 135,0 %.

Nedenstående figur illustrerer, hvorledes den Faste Afkastfaktor påvirker afkastet på de syv Underliggende Aktier der er steget mest:

Figur 1: Afkastfaktorens indflydelse



På baggrund af $Aktiekurv_{slut}$ kan Aktieafkastet på den Underliggende aktiekurv opgøres til:

$$Aktieafkast = \left(\frac{Aktiekurv_{slut}}{Aktiekurv_{start}} - 1 \right) = \left(\frac{140,0\%}{100\%} - 1 \right) = \underline{40,0\%}$$

Indfrielsesbeløb

$$\boxed{DKK 1.000 + \max(0; 1.000 \times Aktieafkast)}$$

$$= DKK 1.000 + \max(0; 1.000 \times 40,0 \%)$$

$$= DKK 1.400$$

Hver obligation á DKK 1.000 indfries således med et beløb på DKK 1.400 modsvarende en indfrielseskurs på 140,0. Med en Emissionskurs på 106,25 giver dette et årligt afkast (IRR) på 7,14 %, jf. Tabel 1.

Eksempel 2: Negativ kursudvikling på den Underliggende Aktiekurv

Antages værdien af den Underliggende Aktiekurv i obligationens løbetid at være faldet med 20,0 % vil Indfrielsesbeløbet blive beregnet som følger:

$$Aktieafkast = \left(\frac{Aktiekurv_{slut}}{Aktiekurv_{start}} - 1 \right) = \left(\frac{80,0\%}{100\%} - 1 \right) = \underline{-20,0\%}$$

Indfrielsesbeløb

$$\boxed{DKK 1.000 + \max(0; 1.000 \times Aktieafkast)}$$

$$= DKK 1.000 + \max(0; 1.000 \times -20,0 \%)$$

$$= DKK 1.000$$

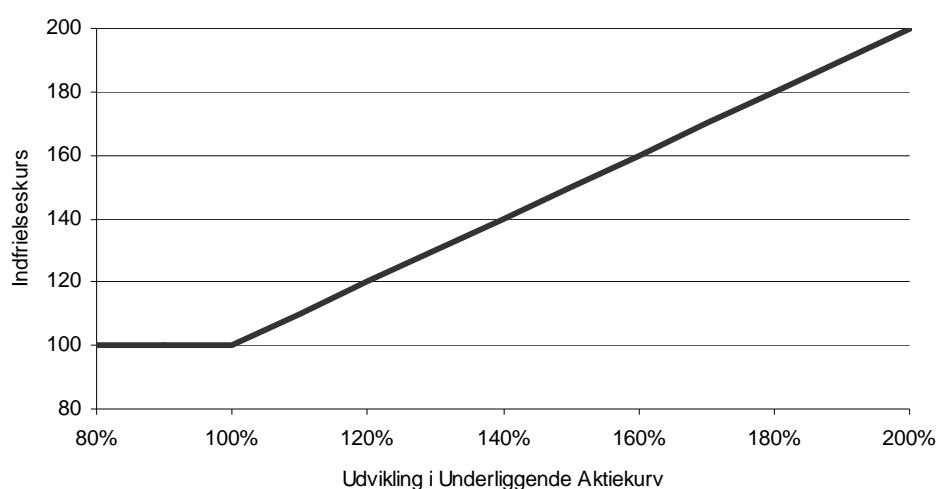
På grund af den negative kursudvikling vil hver obligation á DKK 1.000 blive indfriet med mindste beløbet på DKK 1.000 modsvarende en indfrielseskurs på 100,0. Med en Emissionskurs på 106,25 giver dette et årligt effektivt afkast (IRR) på -1,50 %. jf. Tabel 1. Til sammenligning kunne investor eksempelvis have opnået et afkast på ca. 2,8 % p.a. ved køb af danske statsobligationer med en tilsvarende restløbetid (pr. den 31. marts 2009).

Afkastet er opgjort før skat, men efter Emissionsomkostninger. Der er ikke medregnet eventuelle depotomkostninger.

Tabel 1: Afkasteksempler "0 % Kommunalbanken Globale Aktier 2013"

Aktiekurv _{slut}	Aktieafkast	Indfrielseskurs	Samlet afkast (Emissionskurs 106,25)	Årligt effektivt afkast (Emissionskurs 106,25)	Samlet afkast (Emissionskurs 110,0)	Årligt effektivt afkast (Emissionskurs 110,0)
70 %	-30 %	100,0	-5,88 %	-1,50 %	-9,09 %	-2,35 %
80 %	-20 %	100,0	-5,88 %	-1,50 %	-9,09 %	-2,35 %
90 %	-10 %	100,0	-5,88 %	-1,50 %	-9,09 %	-2,35 %
100 %	0 %	100,0	-5,88 %	-1,50 %	-9,09 %	-2,35 %
110 %	10 %	110,0	3,53 %	0,87 %	0,00 %	0,00 %
120 %	20 %	120,0	12,94 %	3,09 %	9,09 %	2,20 %
130 %	30 %	130,0	22,35 %	5,17 %	18,18 %	4,26 %
140 %	40 %	140,0	31,76 %	7,14 %	27,27 %	6,21 %
150 %	50 %	150,0	41,18 %	9,00 %	36,36 %	8,06 %
160 %	60 %	160,0	50,59 %	10,78 %	45,45 %	9,82 %
170 %	70 %	170,0	60,00 %	12,47 %	54,55 %	11,50 %
180 %	80 %	180,0	69,41 %	14,09 %	63,64 %	13,10 %
190 %	90 %	190,0	78,82 %	15,64 %	72,73 %	14,64 %
200 %	100 %	200,0	88,24 %	17,13 %	81,82 %	16,12 %

Figur 2: Indfrielseskurser, "0 % Kommunalbanken Globale Aktier 2013"



Ovenstående figur viser indfrielseskursen i forhold til alternative udviklinger i den Underliggende Aktiekurv. Som det fremgår, vil obligationerne blive indfriet til kurs 100,0, såfremt Aktieafkastet er negativt.

SKATTEMÆSSIGE FORHOLD

Skattemæssige forhold for danske investorer

Nedenstående retningslinier er baseret på de gældende regler pr. den 31. marts 2009 for fuldt skattepligtige danske investorer.

Fuldt skattepligtige investorer er navnlig personer, der har bopæl i Danmark, eller som opholder sig her i mindst 6 måneder, samt selskaber, fonde m.v., som er registreret i Danmark, eller hvis ledelse har sæde i Danmark.

Nedenstående oplysninger er af generel karakter, hvor særregler og detaljer ikke omtales. Det bemærkes, at den skattemæssige behandling afhænger af den enkelte investors situation og kan ændre sig fremover som følge af ændringer i lovgivningen. Investorer opfordres til evt. at indhente individuel rådgivning hos revisor eller advokat.

Skattemæssig definition af obligationerne

Obligationerne anses skattemæssigt for at være finansielle kontrakter.

Personer

Ved investering i obligationerne beskattes eventuelle kursgevinster løbende som kapitalindkomst efter lagerprincippet – dvs. på grundlag af urealiseret tab eller gevinst. Eventuelle kurstab kan, efter særlige regler og ligeledes efter lagerprincippet, fratrækkes i anden positiv kapitalindkomst hidrørende fra finansielle kontrakter. I det omfang ét års tab overstiger tidligere års gevinster, kan tabet fremføres til modregning i senere års skattepligtige fortjenester på finansielle kontrakter. Kursgevinst og -tab opgøres i forhold til de årlige kursreguleringer.

Virksomhedsskatteordningen kan finde anvendelse ved investering i obligationerne, men de skattemæssige konsekvenser afhænger i høj grad af individuelle forhold. Investorer, som investerer via virksomhedsskatteordningen bør således søge individuel skatterådgivning.

Selskaber, fonde m.v.

Ved investering i obligationerne bliver selskaber beskattet af eventuelle kursgevinster, mens eventuelle tab er fradragsberettigede. Kursgevinst og -tab opgøres og beskattes efter lagerprincippet.

Investering for pensionsmidler

Investering i obligationerne kan tillige foretages af investorer, der betaler pensionsafkastskat, f.eks. forsikringsselskaber, eller for midler i pengeinstitutternes pensionsordninger.

Ved investering i obligationerne skal kursgevinst og -tab medregnes i grundlaget for pensionsafkastskat. Opgørelsen og beskatningen sker efter lagerprincippet. Det indebærer, at urealiseret gevinst/tab løbende skal medregnes. Afkastet beskattes med 15 % i pensionsafkastskat.

Obligationerne er underlagt 20 % placeringsbegrænsningen for en enkelt emittent, jf. § 12 i Finanstilsynets ”Bekendtgørelse om puljepension og andre skattebegünstigede opsparingsformer m.v.”

Beskatning for udenlandske investorer

Investorer, der ikke er fuldt skattepligtige i Danmark og ikke driver virksomhed fra et fast driftssted her i landet eller deltager i en sådan virksomhed, er ikke skattepligtige af afkastet til Danmark.

For udenlandske investorer afhænger beskatningen af reglerne i det land, hvor investor er hjemmehørende. Investorer hjemmehørende i udlandet bør derfor konsultere egne professionelle rådgivere.

Besiddelse af obligationerne kan ikke i sig selv begrunde dansk skattepligt.

Hvis investor har fast driftssted i Danmark og derfor er begrænset skattepligtig til Danmark, kan der gælde samme regler som for danske investorer, hvis investeringen har tilknytning til den danske del af virksomheden.

OPLYSNINGER OM TEGNING M.V.

Beslutning	Obligationerne udstedes af Kommunalbanken AS i henhold til generel bemyndigelse af den 31. marts 2009.
Anvendelse af provenu	Obligationslånets provenu vil blive anvendt til finansiering af Udsteders generelle virksomhed. Nettoprovenuet udgør 100,00 % af det nominelle tegningsbeløb.
Tegning	<p>Tegningen foregår fra den 11. maj 2009 til den 29. maj 2009, begge dage inklusive (Tegningsperioden). Mindste nominelle tegningsbeløb er DKK 10.000.</p> <p>Størrelsen af den initiale udstedelse vil blive fastsat ved Tegningsperiodens udløb. Udstedelsen vil som minimum udgøre DKK 25.000.000. Såfremt dette minimumsbeløb ikke opnås, vil udstedelsen blive annulleret. Såfremt der afgives tegningsordrer for mere end i alt nominelt DKK 500.000.000, forbeholder Udsteder og Arrangør sig retten til at foretage reduktion i tildelingen af obligationerne med henblik på at opnå en hensigtsmæssig spredning blandt investorerne.</p> <p>Udstedelsen vil blive annulleret, hvis der ikke kan opnås en Emissionskurs på 110,0 eller lavere, jf. afsnittet "Emissionskurs".</p> <p>Udsteder og Arrangør kan beslutte at lukke for Tegningen, når minimumsbeløbet er tegnet, dog tidligst 1. tegningsdag kl. 16.00. Første noteringsdag for obligationerne forbliver den 23. juni 2009, selv om Tegningen lukkes før Tegningsperiodens udløb.</p> <p>Udsteder og Arrangør forbeholder sig i øvrigt retten til at tilbagekalde tegningsindbydelsen. En sådan tilbagekaldelse skal dog ske senest den 29. maj 2009 kl. 10.00 og vil straks blive meddelt NASDAQ OMX Copenhagen A/S.</p>
Tegningssteder	<p>Ordre om Tegning af obligationer skal afgives til:</p> <p>Danske Andelskassers Bank A/S Baneskellet 1, Hammershøj 8830 Tjele Telefon: 87 99 30 00 Telefax: 87 99 30 97</p> <p>samt lokale pengeinstitutter. Se www.garanti-invest.dk.</p> <p>Tegningsordrer kan endvidere indleveres gennem eget kontoførende institut.</p>
Betalingsdag og afvikling	Afregning af obligationerne sker med 3 børsdages valør mod registrering i Værdipapircentralen A/S. Den initiale udstedelse afvikles med valør den 23. juni 2009 mod registrering i Værdipapircentralen A/S, uanset om Tegningen lukkes inden den 29. maj 2009, jf. afsnittet "Tegning".
Obligations-udstedende institut	Danske Bank Holmens Kanal 2-12 1092 København K
Salgsrestriktioner	Obligationerne er underkastet de til enhver tid gældende regler om udbud, markedsføring og omsætning af værdipapirer i hvert enkelt lands nationale lovgivning. Udsteder og Arrangør påtager sig intet ansvar i så henseende.
Arrangør	Garanti Invest A/S Nicolai Eigtveds Gade 36 1402 København K

BESKRIVELSE AF UNDERLIGGENDE AKTIEKURV M.V.

Underliggende Aktiekurv

Den Underliggende Aktiekurv er sammensat af 20 udvalgte aktier som nærmere specificeret i afsnittet Underliggende Aktier. Kurven er ligevægtet, således at alle aktierne indgår i beregningen af værdien af den Underliggende Aktiekurv med en vægt på 1/20. Værdien af den Underliggende Aktiekurv indekseres, således at startværdien (Aktiekurv_{start}) udgør 100 %.

Den Underliggende Aktiekurv opgøres i danske kroner og afspejler alene den relative kursudvikling i de Underliggende Aktier. Selv om hovedparten af de pågældende aktier er denomineret i henholdsvis USD, EUR, GBP, JPY, og CHF, har kursen mellem de pågældende valutaer og DKK ingen direkte indflydelse på værdien af den Underliggende Aktiekurv. Værdien af den Underliggende Aktiekurv omfatter ikke eventuelle udbyttebetalinger på de Underliggende Aktier.

Sammensætningen af den Underliggende Aktiekurv er statisk, og der vil således ikke blive foretaget nogle ændringer i sammensætningen med mindre der foreligger en begivenhed som beskrevet under afsnittet Justering af den Underliggende Aktiekurv.

Den Underliggende Aktiekurv er sammensat af i alt 20 globale aktier (de Underliggende Aktier), herunder elleve amerikanske, en japansk, tre schweiziske, to Britiske, en fransk, en brasiliansk og en hollandsk aktie. Hver af de Underliggende Aktier er udvalgt efter størrelsen af deres markedsværdi pr. d. 31. marts 2009, hvorefter den Underliggende Aktiekurv repræsenterer de tyve største aktier, målt på markedsværdi, som pr. denne dato indgik i indekset "Dow Jones Global Titans 50 Index".

Den historiske kursudvikling i den Underliggende Aktiekurv er gengivet i Figur 2. Det skal understreges, at den historiske kursudvikling ikke nødvendigvis har nogen sammenhæng med den fremtidige kursudvikling.

Figur 3: Historisk kursudvikling, Underliggende Aktiekurv, marts 2004 – marts 2009



Kilde: Bloomberg

Underliggende Aktier De 20 selskaber, der indgår i den Underliggende Aktiekurv er følgende:

Underliggende Aktie	Vægt	Hjemmeside	ISIN kode	Reuters identifikationskode
Exxon Mobil	1/20	www.exxon.com	US30231G1022	XOM.N
Wal-Mart Stores	1/20	www.walmartstores.com	US9311421039	WMT.N
Johnson & Johnson	1/20	www.jnj.com	US4781601046	JNJ.N
Procter & Gamble	1/20	www.pg.com	US7427181091	PG.N
Chevron	1/20	www.chevron.com	US1667641005	CVX.N
IBM	1/20	www.ibm.com	US4592001014	IBM.N
General Electric	1/20	www.ge.com	US3696041033	GE.N
Coca-Cola	1/20	www.coca-cola.com	US1912161007	KO.N
Cisco Systems	1/20	www.cisco.com	US17275R1023	CSCO.OQ
AT&T	1/20	www.att.com	US00206R1023	T.N
Microsoft	1/20	www.microsoft.com	US5949181045	MSFT.O
Nestlé	1/20	www.nestle.com	CH0038863350	NESN.VX
Novartis	1/20	www.novartis.com	CH0012005267	NOVN.VX
Roche	1/20	www.roche.com	CH0012032048	ROG.VX
BHP Billiton	1/20	www.bhpbilliton.com	GB0000566504	BLT.L
Petrobras	1/20	www.petrobras.com	US71654V4086	PBR.N
BP	1/20	www.bp.com	GB0007980591	BPL
Royal Dutch Shell A	1/20	www.shell.com	GB00B03MLX29	RDSa.AS
Total	1/20	www.total.com	FR0000120271	TOTF.PA
Toyota	1/20	www.toyota.com	JP3633400001	7203.T

Nedenstående beskrivelser af de Underliggende Aktier er foretaget på baggrund af de faktuelle og officielle oplysninger pr. den 27. marts 2009.

Exxon Mobil

Exxon Mobil Corporation, er et olieselskab med hovedkvarter i Irving, USA. Selskabet er et af de fire største på verdensplan, efter dannelsen i november 1999 ved en fusion af de tidligere amerikanske olieselskaber Exxon og Mobil. Nuværende koncerndirektør i Exxon Mobil er Rex Tillerson, som 1. januar 2006 tog over efter Lee Raymond. Exxon Mobil har mere end 82.000 medarbejdere på verdensplan og har 38 olieraffinaderier fordelt på 21 lande. Exxon Mobile har en markedsværdi på 351.992,4 mio. USD.

Wal-Mart Stores

Wal-Mart Stores, Inc. er verdens største detailhandelskæde og verdens største selskab målt på omsætning. Selskabet er desuden USA's største private arbejdsgiver. Alene i USA beskæftiger Wal-Mart 1,5 millioner mennesker. Den første Wal-Mart blev åbnet i 1962 i Rogers, Arkansas af firmaets stifter Sam Walton. Firmaets hovedsæde ligger i Bentonville, Arkansas. I dag har Wal-Mart omkring 4.000 storcentre i hele verden. Wal-Mart Stores beskæftiger mere end 2,1 mio. medarbejdere på verdensplan og har en markedsværdi på 206.953,9 mio. USD.

Johnson & Johnson

Johnson & Johnson er en medicinalvirksomhed, der udvikler og producerer pleje-, medicin-, bio- og farmaprodukter. Johnson & Johnson har mere end 122.000 medarbejdere i 176 forskellige lande. Deres produkter omfatter alt fra receptpligtig medicin til håndkøbsmedicin og hygiejneprodukter. Kendte produkter er bl.a.; Compeed, Natusan og Evian. Johnson & Johnson har en markedsværdi på ca. 146.311,1 mio. USD.

Procter & Gamble

Procter & Gamble er en verdensomspændende virksomhed, der beskæftiger sig med ikke-varige forbrugsgoder. Procter & Gamble er kendt for mærkevarer såsom Pantene, Pringles, Ariel, Duracell, Braun, Gillette og Pampers m.fl. Virksomheden blev grundlagt i 1837 af William Procter og James Gamble, der begge var emigreret fra England. I dag har Procter & Gamble ca. 140.000 ansatte i over 80 lande og en markedsværdi på ca. 142.907,1 mio. USD.

Chevron

Chevron Corporation er verdens fjerde største ikke-statslige energiselskab, etableret i 1879. Hovedkontor i San Ramon, Californien, USA, og er aktiv i mere end 180 lande. Chevron er involveret i alle aspekter af olie- og gasindustrien, herunder forskning og produktion, raffinering, fremstilling og salg samt produktion af el. Chevron er et af verdens seks "supermajor" olieselskaber, har mere end 60.000 medarbejdere i hele verden og en markedsværdi på 140.659,9 mio. USD.

IBM

International Business Machine Corporation (IBM) har hovedkontor i Armonk, New York. Virksomheden fremstiller og sælger computerhardware, -software og -tjenesteydelser. Med over 400.000 ansatte og indtægter på cirka 103,6 milliarder dollar i 2008 er IBM et af de største og ældste IT-virksomheder i verden. IBM har udviklingsafdelinger over hele verden og forskningscentre i Austin, Beijing, Delhi, Cambridge (Massachusetts), Haifa, New York, Tokyo og Zürich. IBM har en markedsværdi på 132.530,9 mio. USD.

General Electric

General Electric (GE) er en amerikansk teknologi- og servicekoncern. På verdensplan har selskabet over 319.000 ansatte. GE er engageret i udvikling, produktion og markedsføring af et bredt spektrum af produkter, primært indenfor kategorier som enten genererer, overfører, fordeles, kontrollerer eller forbruger elektricitet. Disse produkter har mange anvendelsesområder og omfatter belysning, strømgeneratorer, produkter til strømlevering, service til atomkraftværker, kemikalier og syntetiske materialer. GE har en markedsværdi på ca. 115.202,1 mio. USD.

Coca-Cola

Coca-Cola er verdens største læskedrikproducent med 2.800 forskellige produkter solgt i over 200 lande verden over. De mere kendte er følgende: Coca-Cola®, Coca-Cola light®, Coca-Cola Zero®, Fanta®, Sprite®, Powerade®, Minute Maid Selección® og Nestea®. Virksomheden blev grundlagt i USA i 1886. I dag har Coca-Cola ca. 90.500 ansatte og en markedsværdi på ca. 104.391 mio. USD.

Cisco

Cisco Systems er et amerikansk multinationalt firma med 66.000 medarbejdere og en omsætning på 39 mia. USD (2008). Hovedkvarteret ligger i San Jose, California. Firmaet designer og sælger netværks- og kommunikationsteknologi samt serviceydelser under fem mærker; Cisco, Linksys, WebEx, IronPort og Scientific Atlanta. I begyndelsen producerede Cisco kun multi-protokol routere til B2B-markedet, men gradvist har firmaet udvidet aktiviteterne til også at sælge til B2C-markedet, med teknologi som VoIP. Cisco har en markedsværdi på 96.719,4 mio. USD.

AT&T

AT & T Inc. er den største udbyder af telefonitjenester og Internetforbindelser i USA. AT & T er den næststørste udbyder af trådløse tjenester i USA med over 77 millioner trådløse kunder og mere end 150 millioner kunder tilsammen. AT & T, Inc. blev dannet i 2005, da "Baby Bell" SBC Communications Inc. købte tidligere "Ma Bell". AT & T har hovedkvarter i Dallas, Texas og har mere end 303.530 medarbejdere på verdensplan og en markedsværdi på 155.288,6 mio. USD.

Microsoft

Microsoft Corporation er et amerikansk baseret multinationalt computerteknologiselskab, der udvikler og producerer en bred vifte af software-produkter til computerenheder. Microsoft har hovedkvarter i Redmond, Washington. Selskabets mest populære produkter er operativsystemet Windows – efterfølgeren til DOS – og kontorpakken Office, der bl.a. inkluderer tekstbehandlingsprogrammet Word, regnearket Excel samt e-mail- og kalenderprogrammet Outlook. Microsoft blev grundlagt af Bill Gates og Paul Allen i 1975 og har i dag 89.809 ansatte i 105 forskellige lande verden over og en markedsværdi på 167.409,3 mio. USD.

Nestlé

Nestlé er verdens største producent af mad- og drikkevarer. Selskabet blev grundlagt af Henri Nestlé i 1866 og har hovedkontor i Vevey, Schweiz. Nestlés produkter spænder bredt, fra alt fra babymad til slik, drikkevarer, morgenmadsprodukter og is. Af kendte brands bør nævnes, After Eight, Smarties, Nescafé og Hjem-Is. Nestlé har 283.000 ansatte i hele verden og en markedsværdi på 146.842,2 mio. CHF.

Novartis

Novartis AG, schweizisk medicinalvirksomhed, dannet i 1996 ved fusion mellem Ciba-Geigy AG og Sandoz AG. Novartis er en af verdens største medicinalvirksomheder og dækker tre centrale områder: lægemidler, plante- og dyrebekyttelsesmidler samt ernæringsprodukter. Af kendte varemærker fra Novartis findes, håndskøbsmedicinen Nicotinell®, hvis formål er at hjælpe med ryggestop samt Ritalin®

og Ritalin Uno®, der primært anvendes til børn og unge med ADHD, også kendt som hyperaktivitet, DAMP, ADD m.v. og påvirker centralnervesystemet. Medicinen anvendes også mod narkolepsi. Novartis har 360 datterselskaber i 140 lande og mere end 81.000 ansatte. Novartis har en markedsværdi på 115.314,8 mio. CHF.

Roche

F. Hoffmann-La Roche, Ltd er en schweizisk global medicinalvirksomhed, dannet i 1896. Roche opererer på verdensplan under to divisioner; medicinal og diagnostik. Hovedsædet er i Basel, Schweiz. Selskabet er desuden hovedaktionær i det amerikanske bioteknologiske selskab "Genentech" og den japanske bioteknologivirksomhed "Chugai Pharmaceuticals". Efterkommere af de stiftende Hoffmann og Oeri familier ejer halvdelen af selskabet, og den schweiziske medicinalvirksomhed Novartis ejer 33 % af selskabet. Roche har 80.080 medarbejdere i hele verden og en markedsværdi på 128.002,3 mio. CHF.

BHP Billiton

BHP Billiton er verdens største mineselskab. Det blev oprettet i 2001 ved fusion af Australiens Broken Hill Proprietary Company og det britiske Billiton, som havde en hollandsk og sydafrikansk baggrund. BHP Billitons hovedkvarter er beliggende i Melbourne, Australien. Af kendte råstoffer, som udvindes af BHP Billiton, er jern, diamanter, kul, mangan, guld, olie, aluminium, kobber, nikkel, uran og sølv. BHP Billiton har 38.000 medarbejdere, der opererer i 25 lande på verdensplan og en markedsværdi på 87.276 mio. GBP.

Petrobras

Petrobras, kort for Petróleo Brasileiro SA, er et semi-offentligt brasiliansk energiselskab med hovedsæde i Rio de Janeiro, Brasilien. Virksomheden blev grundlagt i 1953 primært på grund af den daværende indsats fra den brasilianske præsident Getúlio Vargas. Selskabet ophørte med at have brasiliansk olie-monopol i 1997. Selskabet ejer olieraffinerier og olietankere verden over. Petrobras er en af verdens førende virksomheder inden for udvikling af avanceret teknologi til dybhavs olieproduktion. Petrobras har 74.240 ansatte på verdensplan og en markedsværdi på 286,23 mia. BRL.

BP

British Petroleum, officielt BP plc er blandt de største privatejede energiselskaber i verden med hovedsæde i London, England og en af de seks "supermajors" i verden. BP har rødder tilbage til 1908, hvor virksomheden hed Anglo-Persian Oil Company og blev stiftet af William Knox D'Arcy. BP har egne olieboringsfaciliteter, olieraffinerier, samt distributions- og detailhandler. BP har i dag 96.200 ansatte på verdensplan og en markedsværdi på 87.267,8 mio. GBP.

Royal Dutch Shell A

Royal Dutch Shell eller bare Shell er et af verdens største energiselskaber. Dets hovedkvarter ligger i Haag i Holland. Shell har 104.000 medarbejdere på verdensplan og opererer i over 140 lande. Herhjemme har Dansk Shell A/S været på markedet siden 1913. Shell har egne olieboringsfaciliteter, olieraffinerier, samt distributions- og detailhandler, og er også aktive inden for vedvarende energi. I kortere perioder har selskabet også været involveret i kul- og atomkraft. Shell har en markedsværdi på 107.162,2 mio. EUR.

Total

Total er et fransk olieselskab med hovedkvarter i Paris og et af de seks største "supermajors" olieselskaber i verden. Efter at have afvist ideen om et partnerskab med Royal Dutch Shell, insisterede den franske premierminister Raymond Poincaré efter første verdenskrig på, at Frankrig oprettede et nationalt olieselskab. Total blev som resultat af dette dannet d. 28. marts 1924. Total dækker hele olie- og gasforsyningskæden, fra råolie og naturgas efterforskning og produktion til transport, raffinering, marketing og international olie handel. Total er også en stor kemikaliefabrikant. Total opererer i mere end 130 lande og har over 96.000 medarbejdere og en markedsværdi på 923.81,9 mio. EUR.

Toyota

Toyota er et japansk bilfirma, der bl.a. står bag bilmærkerne Toyota, Scion og Lexus og har hovedsæde i Toyota City, Japan. Toyota er verdens største bilproducent foran General Motors. Selskabet blev grundlagt af Kiichiro Toyoda i 1937 som et spinoff fra faderens oprindelige selskab, Toyota Industries, der beskæftigede sig med vævning og syning. Toyota har i dag 316.000 ansatte på verdensplan og en markedsværdi på 11.240,5 mia. JPY.

Markedsforstyrrelse

En Markedsforstyrrelse foreligger, hvis Beregningsagenten på en relevant Handelsdag ikke er i stand til at fastsætte værdien af en Underliggende Aktie, jf. afsnittet Vurderingstidspunktet. Forekommer en Markedsforstyrrelse på en dag, der ellers havde været en Indledende Observationsdag eller en Afsluttende Observationsdag, sker sådan fastsættelse for den pågældende Underliggende Aktie i stedet på den næstfølgende Handelsdag, hvor ingen Markedsforstyrrelse

se forekommer, med mindre Markedsforstyrrelse forekommer på hver af de otte Handelsdage umiddelbart efterfølgende den dag, der, hvis ikke Markedsforstyrrelse havde forekommet, havde været en Indledende Observationsdag eller en Afsluttende Observationsdag. I så fald (i) bliver den ottende af disse Handelsdage Indledende Observationsdag/Afsluttende Observationsdag, uanset Markedsforstyrrelsen og (ii) Beregningsagenten fastsætter værdien af den pågældende Underliggende Aktie pr. Vurderingstidspunktet på denne ottende Handelsdag på diskretionær basis. Beregningsagenten skal efter bedste evne fastsætte denne værdi på baggrund af gældende markedsstandarder.

Når Beregningsagenten har underrettet Udsteder om, at en Markedsforstyrrelse foreligger på en dag, der ellers havde været en Indledende Observationsdag eller en Afsluttende Observationsdag, vil dette straks blive meddelt NASDAQ OMX Copenhagen A/S.

Justering af den Underliggende Aktiekurv

Såfremt én eller flere af de Underliggende Aktier udsættes for en ekstraordinær hændelse, eksempelvis udbetaling af et ekstraordinært stort udbytte, fusion, fission, konkurs, afnotering eller lignende, som efter Beregningsagentens vurdering har en væsentlig indvirkning på kursen på den eller de pågældende Underliggende Aktier, kan Beregningsagenten vælge på diskretionær basis at foretage sådanne justeringer, som efter Beregningsagentens vurdering er nødvendige, således at effekten af de pågældende hændelser så vidt muligt neutraliseres. Beregningsagenten skal efter bedste evne foretage disse justeringer på baggrund af gældende markedsstandarder.

Ansvar for beregning af værdien af den Underliggende Aktiekurv kan i intet tilfælde af obligationsejerne gøres gældende mod Udsteder, Arrangør, Beregningsagent, Sponsor, fondsbørser eller andre markeder.

Handelsdag

En dag, hvor der er åbent på børser eller andre markeder for handel i de værdipapirer, som indgår i den Underliggende Aktiekurv, medmindre handelen på den pågældende dag er planlagt at slutte før normal åbningstids udløb.

OPLYSNINGER OM KOMMUNALBANKEN AS

Adresse	Kommunalbanken AS Munkedamsveien 45a PO Box 1210 Vika N-0110 Oslo Norge
Registreringsnummer	Udsteder er registreret i Brønnøysund Registrene, Org nr 981 203 267
Selskabsstruktur og regulering	<p>Udsteder blev organiseret som aktieselskab 1. november 1999, som en videreførelse af Norges Kommunalbank, etableret i 1926. Den norske stat ejer 80 % af aktierne og Kommunal Landspensjonskasse (KLP) 20 %.</p> <p>Udsteder er den største lånegiver til den norske kommunale sektor, med en markedsandel på 38,5 %.</p> <p>Udsteders overordnede mål er at tilbyde den norske kommunalsektor lån til markedsvilkår. Udsteder skal samtidig opnå en positiv afkastgrad på egenkapitalen. Dette skal opnås indenfor norsk lovgivning, Udsteders vedtægter og etiske retningslinjer.</p> <p>Udsteder forvalter 216,2 mia. norske kroner.</p>
Års- og delårsrapporter samt Vedtægter	Års- og delårsrapporter samt vedtægter udleveres på forlangende ved henvendelse til Udsteder. Disse er endvidere tilgængelige på adressen: www.kommunalbanken.no . For uddrag af nøgletal fra årsrapport for 2008 henvises til afsnittet Udvalgte Regnskabstal for Kommunalbanken.
Revisorer (de sidste 3 år)	Ernst & Young AS Ved Tor Steinfeldt-Foss Christian Fredriks plass 3 Oslo Atrium PO Box 20, N-0051 Oslo
Rating	Obligationerne er ikke specifikt ratede, men Udsteders udestående, langfristede gældsforpligtelser er tildelt den højest opnåelige kreditrating på henholdsvis Aaa af Moody's Investors Service Inc. og AAA af Standard & Poors.
Retstvister	Udsteder er ikke involveret i retstvister eller voldgiftssager, som kan få nogen betydning for Udsteders mulighed for at opfylde sine forpligtelser i forbindelse med obligationerne. Udsteder er ej heller bekendt med, at sådanne sager skulle være på vej til at blive anlagt.
Seneste udvikling	<p>Der er ikke siden offentliggørelsen af årsrapporten for 2008 indtruffet begivenheder, der væsentligt påvirker Udsteder.</p> <p>Udsteders seneste års- og halvårsrapport kan ses på følgende internetadresse: www.kommunalbanken.no.</p>
Forventninger til fremtiden	Der henvises til Udsteders seneste års- og halvårsrapport.
Repræsentantskab, Bestyrelse og Direktion	<p>Udsteders øverste myndighed er repræsentantskabet, der består af 12 medlemmer og 4 suppleanter. Repræsentantskabet bør være alsidigt sammensat, hvilket vil sige at de forskellige interessenter som berøres af Udsteder, så vidt muligt er repræsenteret i repræsentantskabet. Medlemmer af bestyrelsen kan ikke være medlem af repræsentantskabet.</p> <p><i>Bestyrelse</i> Else Bugge Fougner, højesteretsadvokat, (bestyrelsesformand) Per N. Hagen, gårdejer, (næstformand)</p>

Sverre Thornes, koncernchef, KLP
 Martha Takvam, adm. direktør, Telenor Eiendom AS
 Nanna Egidius, strategi- og udviklingschef, Lillehammer Kommune
 Svein Blix, rådmann, Bodø Kommune
 Martin Spillum, ansattes repræsentant,
 med Tor Chr. Hansen som stedfortræder

Direktion

Petter Skouen (adm. direktør)

Ejerforhold

Udsteder er organiseret som et aktieselskab, hvor den norske stat ejer 80 % af aktierne og Kommunal Landspensjonskasse 20 %. Statens engagement forvaltes af det norske Kommunal- og regionaldepartement.

**Udvalgte Regnskabs-
tal for Kommunal-
banken**

Økonomi (mio. norske kr.)	2004	2005	2006	2007	2008*
Netto renteindtægter	178,7	175,5	212,8	265,3	525,177
Netto kursgevinst/-tab	2,0	8,5	8,5	0,5	-2,3
Øvrige driftsindtægter og ekstraordinære indtægter	0,5	0,8	0,7	0,7	0,8
Personaleomkostninger og øvrige driftsomkostninger	51,9	55,4	62,4	66,7	63,4
Resultat før skat	129,3	129,4	159,6	199,8	543,0
Skat	36,9	36,7	45,0	56,3	153,083
Resultat efter skat	92,4	92,7	114,6	143,5	389,953
Samlede udlån**	66,5	77	87,5	101,7	120,93

* Fra og med år 2008 har Kommunalbanken AS ændret regnskabspraksis i forhold til tidligere år.

** Mia. norske kroner.



Med denne blanket kan du bestille garantiobligationerne "0 % Kommunalbanken Globale Aktier 2013" i tegningsperioden fra den 11. maj til den 29. maj 2009¹. Obligationerne udstedes til udstedelseskursen uden yderligere omkostninger. Udstedelseskursen fastlægges den 3. juni 2009 på baggrund af de aktuelle markedsvilkår. Udstedelsen forudsætter, at der kan opnås en udstedelseskurs på højst 110,0. Er dette ikke muligt aflyses udstedelsen. Stykstørrelsen på obligationerne er 1.000 kr. Mindste nominelle beløb, der kan tegnes er 10.000 kr. Betalingsdatoen er den 23. juni 2009.

ISIN kode DK0030169198

Jeg vil gerne købe nominelt _____ kr. til den fastsatte udstedelseskurs

Stilling _____

Navn _____

CPR/CVR nr. _____

Adresse _____

Postnr. _____ By _____

Tlf. _____

Betaling

Beløbet skal trækkes på konto:

Pengeinstitut _____

Reg. nr. _____ Kontonr. _____

Evt. kontaktperson og tlf. nr. _____

Betalingen sker ved træk på ovennævnte konto på betalingsdatoen mod registrering i Værdipapircentralen.

Registrering

Obligationerne ønskes registreret på depot i Værdipapircentralen:

Pengeinstitut _____

CD-ident. (5 cifre) _____ VP-depotnr. _____

Tegningssteder

Blanketten afleveres i dit pengeinstitut eller sendes til:

Danske Andelskassers Bank A/S

Baneskellet 1 - Hammershøj - 8830 Tjele

Tlf. 87 99 30 00 - Fax 87 99 30 97

Dato _____

Underskrift _____

Indleveret gennem (stempel)

Reg. nr.:	CD-ident.:
-----------	------------

¹ Bemærk: En garantiobligation er i henhold til lovgivningen om MiFID defineret som et "komplekst produkt". I henhold til MiFID skal investors pengeinstitut før tegning have indsigt i investors kendskab til og erfaring med produktet, herunder vurdere om produktet er hensigtsmæssigt for investor. Investor skal derfor kontakte sin lokale rådgiver før tegning, hvis investor ikke har handlet denne type produkter tidligere.