

Dette dokument indeholder central investorinformation om denne afdeling. Dokumentet er ikke markedsføringsmateriale. Oplysningerne er lovpligtige og har til formål at gøre det lettere at forstå afdelingens opbygning og de risici, der er forbundet med at investere i afdelingen. Du tilrådes at læse dokumentet for at kunne træffe en kvalificeret beslutning om en eventuel investering.

Afdeling European High Yield

Investeringsforeningen Gudme Raaschou, SE-nr: 12 00 63 65, ISIN-kode: DK0016205255, FT-nr: 11.127.03

Afdelingen administreres af Invest Administration A/S.

Mål og investeringspolitik

Mål: Afdelingens mål er, at opnå et afkast på linje med udviklingen i markedet for europæiske High Yield obligationer under hensyntagen til afdelingens rammer for risiko.

Investeringspolitik: Afdelingen investerer i europæiske erhvervsobligationer, som er optaget til handel på et reguleret marked eller et andet reguleret marked. På investeringstidspunktet er erhvervsobligationerne klassificeret/rated lavere end "investment grade". Dette svarer til gældspapirer med en lavere rating end "Baa" fra Moodys Investor Service, lavere end "BBB" af Standard & Poors eller lavere end "investment grade" af andre anerkendte bureauer. Afdelingen kan endvidere investere i ikke klassificerede/ratede erhvervsobligationer med en lav bonitet på investeringstidspunktet. Afdelingen kan ikke investere i danske obligationer. Debitor kan være i betalingsstandsning eller fallit på det tidspunkt, hvor afdelingen erhverver papirerne og udsigterne for, at værdipapirerne opnår en højere rating må betragtes som yderst ringe. Afdelingens investeringer kan højst udgøre 6 % af den samlede udestående mængde kapitalandele fra en enkelt udsteder.

Afdelingen spreder sine investeringer på flere selskaber fordelt over flere brancher med udgangspunkt i en aktiv obligationsudvælgelse. Porteføljen kan derfor være meget anderledes sammensat end benchmark. Finanstilsynet har givet tilladelse til, at afdelingen kan benytte den i vedtægterne angivne mulighed for kortfristede lån til midlertidig finansiering af indgåede handler indenfor et maksimum på 10 % af afdelingens formue.

Afdelingen kan anvende afledte finansielle instrumenter på dækket basis med henblik på løbende at afdække valutarisikoen på andre valutaer end EUR, men benytter p.t. ikke muligheden. Du kan normalt altid sælge dine andele til den aktuelle kurs på de dage, hvor bankerne holder åbent.

Anbefaling: Denne afdeling er muligvis ikke egnet for investorer, der planlægger at trække deres penge ud inden for 3 år.

Benchmark: Pr. 1. april 2014 Barclays Pan-European High Yield Index, 2,5% Issuer constraint (including financial) - Hedged. Fra 1. juli 2009 til 31. marts 2014 Merrill Lynch Euro Fixed-Floating High Yield Constrained Index målt i DKK.

Risiko/afkast profil

Lav risiko Høj risiko
←-----→
Typisk lavt afkast Typisk højt afkast



Indikatoren ovenfor viser sammenhængen mellem risikoen ved og dine afkastmuligheder af forskellige investeringer.

Afdelingens placering på skalaen er ikke fast, og placeringen kan ændre sig med tiden. De historiske data giver således ikke nødvendigvis et pålideligt billede af afdelingens fremtidige risikoprofil. Afdelingens placering på skalaen er bestemt af udsvingene i afdelingens værdi de seneste 5 år.

Risikoskalaen tager ikke højde for pludselige og uforudsete hændelser som eksempelvis politiske indgreb og pludselige udsving i valutaer. Store udsving er lig med høj risiko og en placering til højre på skalaen. Små udsving er lig med lavere risiko og en placering til venstre på skalaen. Kategori 1 er dog ikke en risikofri investering.

Yderligere beskrivelse er tilgængelig i foreningens prospekt, der kan hentes på www.gudme-invest.dk.

Afdeling European High Yields udsving de seneste 5 år placerer afdelingen i kategori 4.

Risikoprofilen søges fastholdt ved investering i en diversificeret portefølje, der er spredt på flere lande og sektorer. Der må forventes en risiko for afkastudsving, der er større end placering i f.eks. danske obligationer men mindre end investering i aktier.

Afdelingens midler placeres på en sådan måde, at der er tale om investeringer med en middel til høj risikoprofil, det vil sige, at der kan blive tale om større udsving i afdelingens netto formueværdi afhængig af markedsudviklingen.

Afdelingens væsentligste risikofaktorer er renterisiko, markedsrisiko og kreditrisiko samt valutarisiko. Disse risikofaktorer er dog ikke en udtømmende beskrivelse af risici, og risikoprofilen kan variere over tid.

Omkostninger

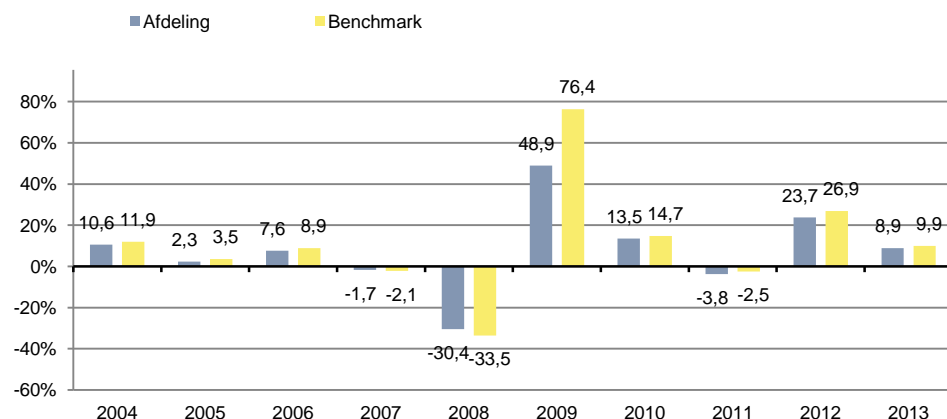
Engangsomkostninger før eller efter investering	
Indtrædelsesomkostninger	1,50%
Udtrædelsesomkostninger	0,45%
Det beløb udtrykt i procent, der maksimalt kan fratrækkes, før midlerne investeres/før investeringsprovenuet udbetales.	
Omkostninger afholdt af afdelingen i løbet af et år	
Løbende gebyrer	1,30%
Gebyrer afholdt af fonden under visse særlige omstændigheder	
Resultatbetinget honorar	0,00%

Indtrædelses- og udtrædelsesomkostninger dækker foreningens udgifter i forbindelse med medlemmernes køb og salg af andele i afdelingen. De viste satser er de maksimale satser. Du kan altså komme ud for at betale mindre. Det kan du høre nærmere om hos din finansielle rådgiver.

Procentsatsen for omkostninger afholdt af afdelingen i løbet af året er beregnet på basis af det foregående års udgifter. Beløbet kan derfor ændre sig fra år til år. De omkostninger, du betaler, bliver brugt til at dække afdelingens udgifter til f.eks. markedsføring, distribution, administration samt rådgivnings- og depotgebyr. Omkostningerne fragår i afdelingens værdi og dermed i dit eventuelle afkast.

Læs mere om afdelingens omkostninger i foreningens prospekt, som du kan hente på foreningens hjemmeside www.gudme-invest.dk.

Tidligere resultater



Afdelingen blev stiftet 2002.

Søjlerne viser afdelingens årlige afkast set i forhold til sammenligningsgrundlaget. Afkastet er fratrukket alle omkostninger afholdt af afdelingen. Bemærk, at sammenligningsgrundlagets afkast er beregnet før, omkostninger er fratrukket. Afkastet er beregnet i danske kroner.

Vær opmærksom på, at tidligere afkast ikke er nogen garanti for fremtidige afkast.

Praktiske oplysninger

Depotbank: Lån & Spar Bank er afdelingens depotbank.

Praktiske oplysninger: Afdelingen er en selvstændig del af Investeringsforeningen Gudme Raaschou. Foreningen består af flere afdelinger. Din investering i denne afdeling bliver ikke påvirket af investeringerne i de andre afdelinger.

Du kan få yderligere oplysninger om afdelingen i prospektet, som udleveres gratis hos Invest Administration A/S, Falkoner Alle 53, 3., 2000 Frederiksberg. Her kan du også rekvirere foreningens årsrapport og halvårsrapport, som omfatter afdelingen. Du kan desuden hente materialet på www.gudme-invest.dk, hvor du også finder den til enhver tid ajourførte udgave af Central Investorinformation. Alt materialet er på dansk.

Skattelovgivning: Skattelovgivningen kan påvirke dine skattemæssige forhold. Du bør derfor søge rådgivning omkring din skattesituation.

Ansvarserklæring: Investeringsforeningen Gudme Raaschou drages kun til ansvar for oplysningerne i dette dokument, hvis de er vildledende, unøjagtige eller ikke i overensstemmelse med de relevante dele i afdelingens prospekt.

Information om afdelingen: Afdelingens andele handles på NASDAQ OMX Copenhagen A/S. Her kan du se seneste priser/kurser på andelene. Du kan også se priser på www.gudme-invest.dk.

Du kan altid, mod betaling, bytte dine andele i afdelingen til andele i andre afdelinger i Investeringsforeningen Gudme Raaschou.