

# Formueplejedage

FORÅR 2008



## ÅRHUS

Mandag den 14. april  
Onsdag den 16. april  
kl. 16.30 - 21.00  
Musikhuset

## KØBENHAVN

Mandag den 7. april  
Tirsdag den 8. april  
kl. 16.30 - 21.00  
Det Ny Teater

FORMUE PLEJE



# Program

**15.30 DØRENE ÅBNES**

**16.30 VELKOMST**



## **FORMUEPLEJE PÅ DET KORTE SIGT**

Afkast- og risikomål måles normalt altid på det lange sigt, fordi det viser et mere troværdigt og konsistent billede af en formueforvalters evner. Men hvad med det korte sigt? Få har tjent penge på værdipapirmarkedet i år, og de senere måneders uro viser endnu engang, at det kræver stor udholdenhed at agere på finansmarkederne.

> *Brian Leander, direktør, Formuepleje A/S*



## **20 ÅRS ERFARING PÅ 20 MINUTTER**

Formuepleje Safe A/S kan den 1. maj fejre 20 års jubilæum. Hør historien om selskabet, der gennem 20 år har omsat den Nobelprisbelønnede porteføljeteori i praksis – med stærke resultater til følge.

> *Erik Møller, direktør, Formueplejeselskaberne*



## **FIK DE VALGT DET RIGTIGE RISIKONIVEAU?**

De senere år har budt på flotte kursstigninger, men også på flere korrektioner, som har rystet mange aktieinvestorer. Formuerådgiveren kan hjælpe med at skabe overblik og fastlægge et fornuftigt risikoniveau. Men fandt De det rigtige risikoniveau, som De også kan acceptere i et negativt marked?

> *Århus: Henry Hæg, regionschef, Formuepleje A/S*

> *København: Torben Vang-Larsen, regionschef, Formuepleje A/S*

## PAUSE



### "SPØRG ÅRHUS"

Få svar, når bestyrelse og direktion stiller op til 10 skarpe spørgsmål fra aktionærene. Send Deres spørgsmål til [fomueplejedag@formuepleje.dk](mailto:fomueplejedag@formuepleje.dk) og panelet vil søge at besvare flest mulige spørgsmål. Panelet består af:

Esben Vibe, bestyrelsesformand i syv Formueplejeselskaber

Erik Møller, direktør i Formueplejeselskaberne

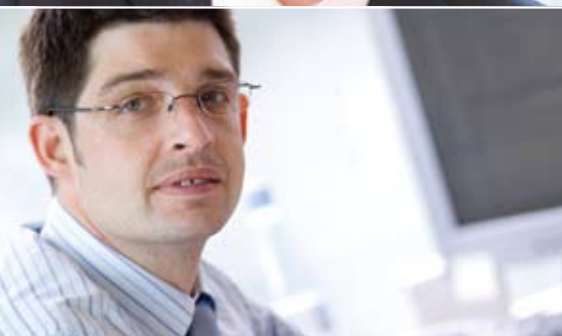
Brian Leander, direktør i Formuepleje A/S Fondsmæglerselskab



### ER VERDEN PÅ VEJ MOD RECESSION?

2008 startede som en gyser med store tab til aktiemarkedene straks fra årsskiftet. Hvordan kan det være, at Formuepleje som professionelle investorer ikke forudså krisens alvor og nedbragte aktieinvesteringerne? Hvordan ser udsigterne for resten af 2008 ud? Er der overhovedet potentiale på aktiemarkedet, når recessionsfrygten lurer?

> *Søren Astrup, investeringschef, Formuepleje A/S*



### KYNISKE SPEKULANTER ELLER SOLIDE SAMFUNDSSTØTTER?

Aktionærene i Formueplejeselskaberne investerer langsigtet i obligationer og aktier. Via obligationerne er vi med til at sikre nye boligejere adgang til boligtån. Via aktierne investerer vi i virksomheder, som skaber arbejdspladser og er med til at sikre fremtidens velfærd. Få et mere nuanceret syn på at investere i obligationer og aktier.

> *Nicolai Borch Hansen, seniorkapitalforvalter, Formuepleje A/S*

### STÅENDE MIDDAG I FOYER

### UNDERHOLDNING PÅ SCENEN – SE BAGSIDEN

### 21.00 FORMUEPLEJEDAGEN SLUTTER

#### TILMELDING:

> > Send tilmeldingsblanketten eller kontakt sekretær Dorte Jacobsen på telefon 87 46 49 00 eller [info@formuepleje.dk](mailto:info@formuepleje.dk). Sidste frist for tilmelding er en uge før møderne afholdes. Bemærk: Der er et begrænset antal pladser. Deres tilmelding er først registreret, når De modtager adgangskort med posten.

Hent kørselsvejledning på [www.formuepleje.dk/formueplejedag](http://www.formuepleje.dk/formueplejedag) eller afvent vejledning i vores bekræftelsesbrev.



## > > ÅRHUS

### En aften med Bent Fabricius-Bjerre, Trine Gadebjerg og De Græd

Musikhuset lægger med plads til 1.500 gæster igen rammer til forårets Formueplejedage i Århus, som denne gang byder på en musikalsk oplevelse hvor erfaring og fornyelse spiller sammen.

Bent Fabricius-Bjerre fik sit internationale gennembrud i 1962 med sangen Alley Cat, der indbragte den eftertragtede amerikanske Grammy. Siden har den produktive komponist og musiker lagt danskerne ned med kompositioner til et hav af film og TV-serier som Huset på Christianshavn, Olsenbanden og Matador. Senest har han skrevet musikken til musicalopsætningerne af Matador og Olsenbanden. Den stadig særdeles aktive musiker gæster Formueplejedagene ledsaget af sangerinden Trine Gadebjerg og det akustiske band De Græd.

Se [bentfabricius-bjerre.dk](http://bentfabricius-bjerre.dk), [trinegadebjerg.dk](http://trinegadebjerg.dk) og [degraed.dk](http://degraed.dk).



## > > KØBENHAVN

### Musical Highlights fra Det Ny Teaters store produktioner

Det Ny Teater lægger igen i år rammer til Formueplejedagene i København. Teatret er fra 1908 og er kendt for at bære fine traditioner videre med stor sans for kvalitet. Med sine 1.000 pladser er Det Ny Teater et af landets største og bedst besøgte teatre og har siden 1994 præsteret en ubrudt række af kunstneriske som publikummæssige succeser, senest THE KING AND I, den måske flotteste og største af de klassiske Broadway-musicals. Det Ny Teater har turdet satse stort kunstnerisk som økonomisk, men også vundet endnu større. Det gælder fx Phantom of the Opera, som med et budget på 100 millioner kroner og knap 500.000 publikummer blev dansk teaterhistories største publikumsucces. Det Ny Teater præsenterer på Formueplejedagene en særforestilling med højdepunkter fra teatrets store musical-produktioner gennem tiderne.

Se [detnyteater.dk](http://detnyteater.dk)

FORMUEPLEJE A/S

Bruuns Galleri, Værkmestergade 25, 8000 Århus C  
Telefon 87 46 49 00, telefax 87 46 49 01,  
[info@formuepleje.dk](mailto:info@formuepleje.dk), [www.formuepleje.dk](http://www.formuepleje.dk)

FORMUE PLEJE