

Dette dokument indeholder central investorinformation om denne fond. Dokumentet er ikke markedsføringsmateriale. Oplysningerne er lovpligtige og har til formål at gøre det lettere at forstå fondens opbygning og de risici, der er forbundet med at investere i fonden. De tilrådes at læse dokumentet for at kunne træffe en kvalificeret beslutning om eventuel investering

## Afdeling HøjrenteLande Valuta, Investeringsforeningen Sydinvest

ISIN kode: DK0016313810 SE-nr: 28375026 FT nr: 11040 21.

Afdelingen administreres af Sydinvest Administration A/S

### Mål og investeringspolitik

Målet med denne investering (også kaldet afdeling) er at opnå et afkast, som svarer til eller overstiger afkastet på markedet for højrentelandeobligationer i lokal valuta med kort løbetid under hensyntagen til afdelingens rammer for risiko.

Afdelingen investerer i statsobligationer med kort løbetid i lokal valuta fra højrentelande i Østeuropa, Asien, Latinamerika Mellemøsten og Afrika. Afdelingen fører en aktiv valutapolitik og vil i høj grad blive påvirket af udviklingen i valutakurserne i de lande, hvor afdelingen investerer.

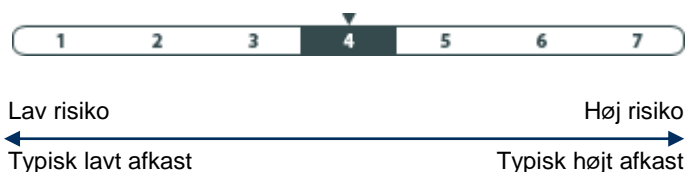
Afdelingen kan investere indtil 25 % af formuen i obligationer fra statsejede virksomhedsobligationer. Porteføljens gennemsnitlige rating skal være mindst B- hos et anerkendt ratingbureau.

Afdelingen kan anvende forskellige typer af finansielle aftaler (derivater m.v.) med det formål at reducere eller øge risikoen for at opnå et bedre afkast til dig som investor.

Du kan bedømme afkastet ved at sammenligne med udviklingen i afdelingens benchmark (sammenligningsgrundlag), som er J.P. Morgan Global Bond Index - Emerging Markets Global Diversified omregnet til danske kroner.

Som investor i afdelingen får du en løbende pleje og risikospredning af dine investeringer. Afdelingens investeringer

### Risiko/afkast-profil



Risikokalaen viser risikoen ved dine investeringer. Risikoklasse 1 er ikke en risikofri investering. Afdelingens placering på risikokalaen er bestemt af udsvingene i afdelingens afkast og/eller repræsentative data de seneste fem år. Afdelingens placering på risikokalaen er ikke fast og kan ændre sig med tiden.

Kategoriseringen er beregnet på historiske data, der ikke giver et pålideligt billede af afdelingens fremtidige risikoprofil. Risikokalaen er alene en matematisk beregning og tager ikke højde for uforudsete hændelser som eksempelvis politiske indgreb, finanskriser og udsving i valutaer, der alle kan medføre pludselige tab på værdipapirer.

vil typisk afvige fra benchmark på obligationstyper og landesammensætning i bestræbelserne på at indfri afdelingens mål. Det betyder, at dit afkast kan blive både højere og lavere end udviklingen i afdelingens benchmark. Afdelingens varighed skal være mellem 0 og 2 år. Andelen af obligationer med en varighed over 3 år, må ikke overstige 10 % af formuen.

Du får normalt udbetalt et udbytte hvert år umiddelbart efter foreningens generalforsamling. Den resterende del af afdelingens afkast opstår som ændringer i kursen på afdelingens beviser.

Bestyrelsen kan beslutte, at udbyde ex-kuponbeviser i perioden fra januar til den ordinære generalforsamling. Ex-kuponbeviserne giver ikke udbytte på generalforsamlingen det pågældende år, til gengæld er kursen på beviserne tilsvarende lavere. Efter generalforsamlingen ombytter vi ex-kuponbeviserne til ordinære beviser.

**Anbefaling:** Denne afdeling er muligvis ikke egnet for investorer, som planlægger at trække deres penge ud inden for fire år.

Du kan under normale omstændigheder sælge dine investeringsbeviser til den aktuelle kurs de dage, hvor bankerne holder åbent.

Afdelingen investerer i obligationer, hvilket indebærer en risiko for, at udsteder af obligationen ikke kan overholde sin betalingsforpligtelse. Afdelingens afkast vil bl.a. være påvirket af ændringer i renteniveau, valutakurser, den økonomiske udvikling samt udviklingen i de økonomiske forhold hos udsteder af obligationen, heriblandt rating af udsteder.

Afdelingen investerer i lande i emerging markets. Afkastet vil i høj grad afhænge af den økonomiske og politiske udvikling i de pågældende lande.

De obligationer, der investeres i, kan i perioder have lav likviditet, og der må forventes større kursudsving på disse obligationer særligt ved turbulente markedsforhold. Det kan medføre, at beviser i afdelingen i perioder ikke kan sælges eller at udtrædelsesomkostningerne forhøjes (jf. afsnittet "Omkostninger").

Afdelingen fører en aktiv valutapolitik og påtager sig valutarisici, som kan påvirke afkastet positivt eller negativt.

## Omkostninger

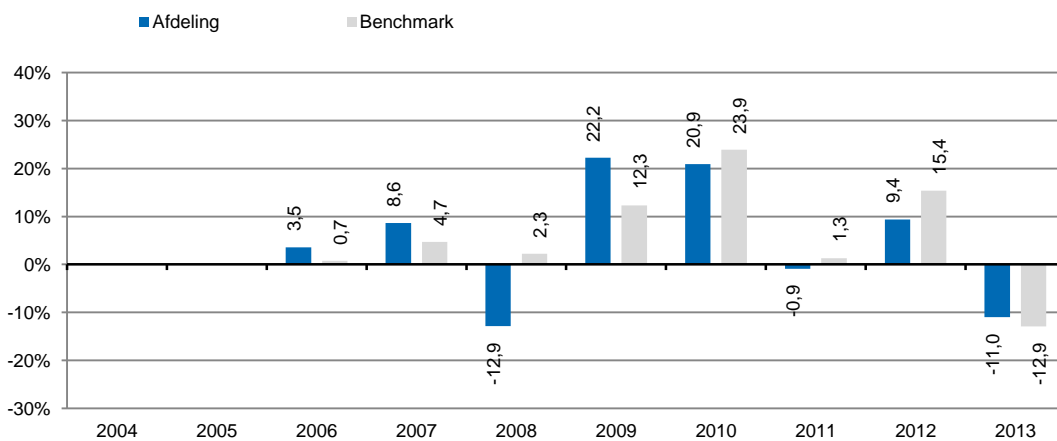
Engangsomkostninger før eller efter investering	
Indtrædelsesomkostninger	1,45 %
Udtrædelsesomkostninger	0,45 %
Det beløb udtrykt i procent, der maksimalt kan fratrækkes, før midlerne investeres/før investeringsprovenuet udbetales	
Omkostninger afholdt af afdelingen i løbet af et år	
Løbende omkostninger	1,29 %
Afdelingens omkostninger under særlige forudsætninger	
Resultatafhængigt honorar	Nej

De viste indtrædelsesomkostninger og udtrædelsesomkostninger er de maksimale satser. Omkostningerne dækker foreningens udgifter i forbindelse med medlemstilgang/-afgang. Du kan komme ud for at betale mindre. Det kan du høre nærmere om hos din finansielle rådgiver.

Omkostninger afholdt af afdelingen i løbet af et år er baseret på det foregående års udgifter, det vil sige året, der sluttede i december 2013. Beløbet kan derfor variere fra år til år. De omkostninger, du betaler, bliver brugt til at dække afdelingens udgifter - herunder udgifter til porteføljepleje, markedsføring og distribution. Omkostningerne reducerer dit mulige afkast.

Læs mere om afdelingens omkostninger i afsnit 7, 8, 9, 20, 23 og 24 i prospektet, som du kan hente på foreningens hjemmeside [www.sydinvest.dk](http://www.sydinvest.dk)

## Tidligere resultater



Afdelingen blev etableret den 13-05-2005

Søjlerne viser det årlige afkast i afdelingen og dens benchmark. Udbyttet indgår i beregningen. Afdelingens årlige afkast er beregnet efter fradrag af alle omkostninger og ud fra den indre værdi opgjort i danske kroner.

Historiske afkast er ingen garanti for fremtidige afkast.

## Praktiske oplysninger

### Depotselskab: Sydbank A/S

Afdelingen er en del af Investeringsforeningen Sydinvest og hæfter i henhold til lovgivningen kun for egne forpligtelser. Det betyder, at dine investeringer ikke bliver påvirket af udviklingen i andre afdelinger under foreningen.

Yderligere information om afdelingen herunder uddybende oplysninger om afdelingens investeringspolitik og risikoprofil fremgår af prospektet, der udleveres gratis hos Investeringsforeningen Sydinvest, Peberlyk 4, DK-6200 Aabenraa, Danmark. Her kan du også bestille foreningens årsrapport og halvårsrapport, hvori denne afdeling indgår. Materialet kan også hentes på foreningens hjemmeside [www.sydinvest.dk](http://www.sydinvest.dk). Materialet findes på dansk.

Afdelingens beviser handles på InvesteringsForeningsBørsen ([www.ifx.dk](http://www.ifx.dk)) på Nasdaq OMX. Her kan du se de seneste priser på beviserne. Du kan også se priser på [www.sydinvest.dk](http://www.sydinvest.dk).

Du kan ikke frit bytte dine beviser i denne afdeling til beviser fra andre afdelinger under Investeringsforeningen Sydinvest.

Skattelovgivningen i Danmark kan påvirke din skattemæssige stilling.

Investeringsforeningen Sydinvest drages kun til ansvar for oplysningerne i dette dokument, hvis de er vildledende, unøjagtige eller ikke i overensstemmelse med foreningens prospekt.