

Dette dokument indeholder central investorerinformation om denne fond. Dokumentet er ikke markedsføringsmateriale. Oplysningerne er lovpligtige og har til formål at gøre det lettere at forstå fondens opbygning og de risici, der er forbundet med at investere i fonden. De tilrådes at læse dokumentet for at kunne træffe en kvalificeret beslutning om eventuel investering

## Sydinvest Fjernøsten Akkumulerende, Investeringsforeningen Sydinvest

ISIN kode: DK0060036994 SE-nr: 12276613 FT nr: 11040 26.

Afdelingen administreres af Sydinvest Administration A/S

### Mål og investeringspolitik

Målet med denne investering (også kaldet afdeling) er at opnå et afkast, som svarer til eller overstiger afkastet på de fjernøstlige aktiemarkeder under hensyntagen til afdelingens rammer for risiko.

Afdelingen investerer i fjernøstlige aktier (dog ikke japanske). Investeringerne er spredt på forskellige lande og brancher.

Afdelingens transaktionsomkostninger kan forventes at få væsentlig indvirkning på afkastet som følge af den vedtagne strategi. Transaktionsomkostningerne er ikke en del af afdelingens løbende omkostninger, der er nævnt i afsnittet "Omkostninger".

Afdelingen investerer i udenlandske aktier, og på disse investeringer er der en valutarisiko. Afdelingen kan anvende forskellige typer af finansielle aftaler (derivater m.v.) for at reducere risikoen.

Du kan bedømme afkastet ved at sammenligne med udviklingen i afdelingens benchmark

### Risiko/afkast-profil



Lav risiko ← Typisk lavt afkast → Høj risiko  
Typisk højt afkast

Risikoskalaen viser risikoen ved dine investeringer. Risikoklasse 1 er ikke en risikofri investering. Afdelingens placering på risikoskalaen er bestemt af udsvingene i afdelingens afkast og/eller repræsentative data de seneste fem år. Afdelingens placering på risikoskalaen er ikke fast og kan ændre sig med tiden.

Kategoriseringen er beregnet på historiske data, der ikke giver et pålideligt billede af afdelingens fremtidige risikoprofil. Risikoskalaen er alene en matematisk beregning og tager ikke

(sammenligningsgrundlag), som er MSCI Asienindeks ekskl. Japan inkl. nettoudbytte omregnet til danske kroner.

Som investor i afdelingen får du en løbende pleje og risikospredning af dine investeringer. Afdelingens investeringer vil typisk afvige fra benchmark på både lande- og brancheniveau i bestræbelserne på at indfri afdelingens mål. Det betyder, at dit afkast kan blive både højere og lavere end udviklingen i afdelingens benchmark.

Afdelingen akkumulerer afkastet og udbetaler ikke udbytte. Afdelingens afkast opstår som ændringer i kursen på afdelingens beviser.

Anbefaling: Denne afdeling er muligvis ikke egnet for investorer, som planlægger at trække deres penge ud inden for fem år.

Du kan under normale omstændigheder sælge dine investeringsbeviser til den aktuelle kurs de dage, hvor bankerne holder åbent.

højde for uforudsete hændelser som eksempelvis politiske indgreb, finanskriser og udsving i valutaer, der alle kan medføre pludselige tab på værdipapirer.

Afdelingen investerer i aktier, hvor der traditionelt må forventes større kursudsving end ved obligationer. Afdelingens afkast vil bl.a. være påvirket af de økonomiske forhold og forventninger til de selskaber, som afdelingen investerer i, valutakurser samt den generelle udvikling i samfundsøkonomien.

Afdelingen investerer i selskaber i emerging markets. Afkastet vil i høj grad afhænge af den økonomiske og politiske udvikling i de pågældende lande.

Afdelingen påtager sig valutarisici, som kan påvirke afkastet positivt eller negativt.

## Omkostninger

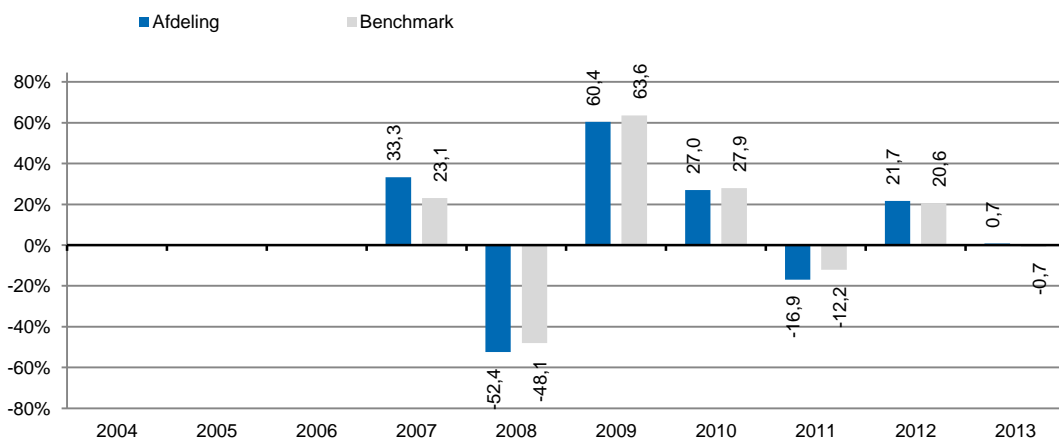
Engangsomkostninger før eller efter investering	
Indtrædelsesomkostninger	2,10 %
Udtrædelsesomkostninger	0,60 %
Det beløb udtrykt i procent, der maksimalt kan fratrækkes, før midlerne investeres/før investeringsprovenuets udbetales	
Omkostninger afholdt af afdelingen i løbet af et år	
Løbende omkostninger	1,48 %
Afdelingens omkostninger under særlige forudsætninger	
Resultatafhængigt honorar	Nej

De viste indtrædelsesomkostninger og udtrædelsesomkostninger er de maksimale satser. Omkostningerne dækker foreningens udgifter i forbindelse med medlemstilgang/-afgang. Du kan komme ud for at betale mindre. Det kan du høre nærmere om hos din finansielle rådgiver.

Omkostninger afholdt af afdelingen i løbet af et år er baseret på det foregående års udgifter, det vil sige året, der sluttede i december 2013. Beløbet kan derfor variere fra år til år. De omkostninger, du betaler, bliver brugt til at dække afdelingens udgifter - herunder udgifter til porteføljepleje, markedsføring og distribution. Omkostningerne reducerer dit mulige afkast.

Læs mere om afdelingens omkostninger i afsnit 7, 8, 9, 20, 23 og 24 i prospektet, som du kan hente på foreningens hjemmeside [www.sydinvest.dk](http://www.sydinvest.dk)

## Tidligere resultater



Afdelingen blev etableret den 24-05-2006

Søjlerne viser det årlige afkast i afdelingen og dens benchmark. Udbyttet indgår i beregningen. Afdelingens årlige afkast er beregnet efter fradrag af alle omkostninger og ud fra den indre værdi opgjort i danske kroner.

Historiske afkast er ingen garanti for fremtidige afkast.

## Praktiske oplysninger

### Depotselskab: Sydbank A/S

Afdelingen er en del af Investeringsforeningen Sydinvest og hæfter i henhold til lovgivningen kun for egne forpligtelser. Det betyder, at dine investeringer ikke bliver påvirket af udviklingen i andre afdelinger under foreningen.

Yderligere information om afdelingen herunder uddybende oplysninger om afdelingens investeringspolitik og risikoprofil fremgår af prospektet, der udleveres gratis hos Investeringsforeningen Sydinvest, Peberlyk 4, DK-6200 Aabenraa, Danmark. Her kan du også bestille foreningens årsrapport og halvårsrapport, hvori denne afdeling indgår. Materialet kan også hentes på foreningens hjemmeside [www.sydinvest.dk](http://www.sydinvest.dk). Materialet findes på dansk.

Afdelingens beviser handles på InvesteringsForeningsBørsen ([www.ifx.dk](http://www.ifx.dk)) på Nasdaq OMX. Her kan du se de seneste priser på beviserne. Du kan også se priser på [www.sydinvest.dk](http://www.sydinvest.dk).

Du kan ikke frit bytte dine beviser i denne afdeling til beviser fra andre afdelinger under Investeringsforeningen Sydinvest.

Skattelovgivningen i Danmark kan påvirke din skattemæssige stilling.

Investeringsforeningen Sydinvest drages kun til ansvar for oplysningerne i dette dokument, hvis de er vildledende, unøjagtige eller ikke i overensstemmelse med foreningens prospekt.