

Dette dokument indeholder central investorerinformation om denne fond. Dokumentet er ikke markedsføringsmateriale. Oplysningerne er lovpligtige og har til formål at gøre det lettere at forstå fondens opbygning og de risici, der er forbundet med at investere i fonden. De tilrådes at læse dokumentet for at kunne træffe en kvalificeret beslutning om eventuel investering

## Afdeling Fonde, Investeringsforeningen Sydinvest

ISIN kode: DK0016271042 SE-nr: 12143958 FT nr: 11040 20.

Afdelingen administreres af Sydinvest Administration A/S

## Mål og investeringspolitik

Målet med denne investering (også kaldet afdeling) er at opnå et afkast, som svarer til eller overstiger afkastet på markedet for danske obligationer med mellemlang løbetid under hensyntagen til afdelingens rammer for risiko. Afdelingen tilstræber at opnå en høj direkte rente frem for at opnå kursstigninger.

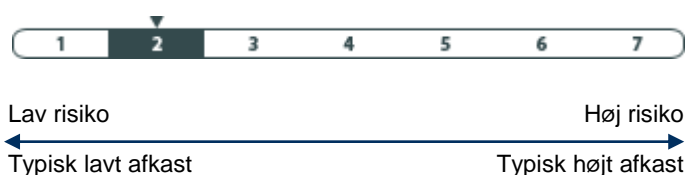
Afdelingen investerer i obligationer, som handles på en børsmarked (reguleret marked), udstedt i danske kroner. Afdelingen har en gennemsnitlig varighed mellem 0 og 6 år. Afdelingen er skræddersyet til fonde, foreninger og legater og investerer primært i obligationer med høj direkte rente og opnår derved så højt et årligt udbytte som muligt.

Afdelingen investerer formuen med følgende begrænsninger: Investeringerne skal overholde Civilretsstyrelsens anbringelsesbekendtgørelse for ikke erhvervsdrivende fonde. Afdelingen investerer i obligationer udstedt af stater, realkreditinstitutter og virksomheder. Maksimalt 20 % af formuen kan investeres i obligationer udstedt i EU eller EØS-lande.

Afdelingen kan anvende forskellige typer af finansielle aftaler (derivater m.v.) med det formål at reducere eller øge risikoen for at opnå et bedre afkast til dig som investor.

Du kan bedømme afkastet ved at sammenligne med udviklingen i afdelingens benchmark (sammenligningsgrundlag), som er Sydbanks obligationsindeks for danske obligationer for bruttobeskattede investorer.

## Risiko/afkast-profil



Risikoskalaen viser risikoen ved dine investeringer. Risikoklasse 1 er ikke en risikofri investering. Afdelingens placering på risikoskalaen er bestemt af udsvingene i afdelingens afkast og/eller repræsentative data de seneste fem år. Afdelingens placering på risikoskalaen er ikke fast og kan ændre sig med tiden.

Som investor i afdelingen får du en løbende pleje og risikospredning af dine investeringer. Afdelingens investeringer vil typisk afvige fra benchmark på obligationstyper og varighed i bestræbelserne på at indfri afdelingens mål. Det betyder, at dit afkast kan blive både højere og lavere end udviklingen i afdelingens benchmark. Varigheden er et udtryk for kursrisikoen på en obligation ved renteændringer. Jo lavere varighed, desto mere kursstabil er obligationen når renten ændrer sig.

Du får normalt udbetalt et udbytte hvert år umiddelbart efter foreningens generalforsamling. Den resterende del af afdelingens afkast opstår som ændringer i kursen på afdelingens beviser.

Bestyrelsen kan beslutte, at udbyde ex-kuponbeviser i perioden fra januar til den ordinære generalforsamling. Ex-kuponbeviserne giver ikke udbytte på generalforsamlingen det pågældende år, til gengæld er kursen på beviserne tilsvarende lavere. Efter generalforsamlingen ombytter vi ex-kuponbeviserne til ordinære beviser.

**Anbefaling:** Denne afdeling er muligvis ikke egnet for investorer, som planlægger at trække deres penge ud inden for tre år.

Du kan under normale omstændigheder sælge dine investeringsbeviser til den aktuelle kurs de dage, hvor bankerne holder åbent.

Kategoriseringen er beregnet på historiske data, der ikke giver et pålideligt billede af afdelingens fremtidige risikoprofil. Risikoskalaen er alene en matematisk beregning og tager ikke højde for uforudsete hændelser som eksempelvis politiske indgreb, finanskriser og udsving i valutaer, der alle kan medføre pludselige tab på værdipapirer.

Afdelingen investerer i obligationer, hvilket indebærer en risiko for, at udsteder af obligationen ikke kan overholde sin betalingsforpligtelse. Afdelingens afkast vil bl.a. være påvirket af ændringer i renteniveau, valutakurser, den økonomiske udvikling samt udviklingen i de økonomiske forhold hos udsteder af obligationen, heriblandt rating af udsteder.

Afdelingen investerer i danske kroner. Afkastet vil i høj grad afhænge af den økonomiske udvikling i Danmark.

## Omkostninger

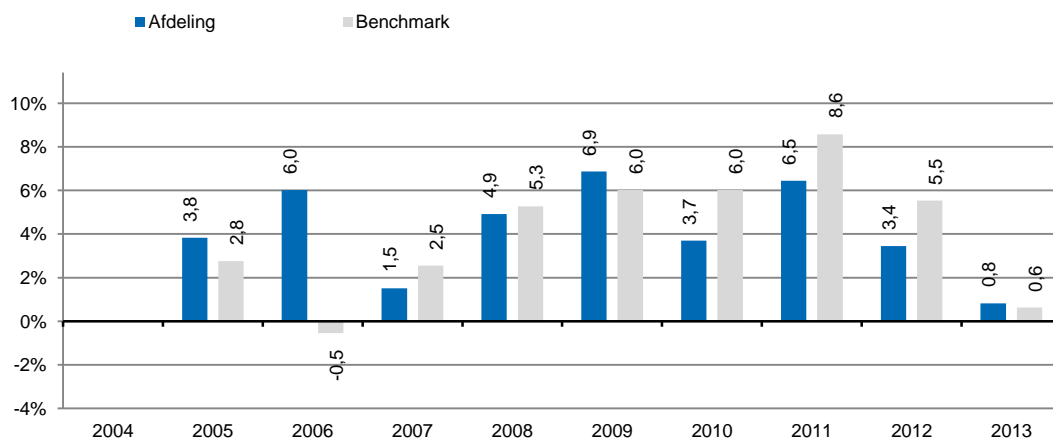
Engangsomkostninger før eller efter investering	
Indtrædelsesomkostninger	0,90%
Udtrædelsesomkostninger	0,10 %
Det beløb udtrykt i procent, der maksimalt kan fratrækkes, før midlerne investeres/før investeringsprovenuets udbetales	
Omkostninger afholdt af afdelingen i løbet af et år	
Løbende omkostninger	0,52 %
Afdelingens omkostninger under særlige forudsætninger	
Resultatafhængigt honorar	Nej

De viste indtrædelsesomkostninger og udtrædelsesomkostninger er de maksimale satser. Omkostningerne dækker foreningens udgifter i forbindelse med medlemstilgang/-afgang. Du kan komme ud for at betale mindre. Det kan du høre nærmere om hos din finansielle rådgiver.

Omkostninger afholdt af afdelingen i løbet af et år er baseret på det foregående års udgifter, det vil sige året, der sluttede i december 2013. Beløbet kan derfor variere fra år til år. De omkostninger, du betaler, bliver brugt til at dække afdelingens udgifter - herunder udgifter til porteføljepleje, markedsføring og distribution. Omkostningerne reducerer dit mulige afkast.

Læs mere om afdelingens omkostninger i afsnit 7, 8, 9, 20, 23 og 24 i prospektet, som du kan hente på foreningens hjemmeside [www.sydinvest.dk](http://www.sydinvest.dk)

## Tidligere resultater



Afdelingen blev etableret den 20-04-2004

Søjlerne viser det årlige afkast i afdelingen og dens benchmark. Udbyttet indgår i beregningen. Afdelingens årlige afkast er beregnet efter fradrag af alle omkostninger og ud fra den indre værdi opgjort i danske kroner.

Historiske afkast er ingen garanti for fremtidige afkast.

## Praktiske oplysninger

**Depotselskab: Sydbank A/S**

Afdelingen er en del af Investeringsforeningen Sydinvest og hæfter i henhold til lovgivningen kun for egne forpligtelser. Det betyder, at dine investeringer ikke bliver påvirket af udviklingen i andre afdelinger under foreningen.

Yderligere information om afdelingen herunder uddybende oplysninger om afdelingens investeringspolitik og risikoprofil fremgår af prospektet, der udleveres gratis hos Investeringsforeningen Sydinvest, Peberlyk 4, DK-6200 Aabenraa, Danmark. Her kan du også bestille foreningens årsrapport og halvårsrapport, hvori denne afdeling indgår. Materialet kan også hentes på foreningens hjemmeside [www.sydinvest.dk](http://www.sydinvest.dk). Materialet findes på dansk.

Afdelingens beviser handles på InvesteringsForeningsBørsen ([www.ifx.dk](http://www.ifx.dk)) på Nasdaq OMX. Her kan du se de seneste priser på beviserne. Du kan også se priser på [www.sydinvest.dk](http://www.sydinvest.dk).

Du kan ikke frit bytte dine beviser i denne afdeling til beviser fra andre afdelinger under Investeringsforeningen Sydinvest.

Skattelovgivningen i Danmark kan påvirke din skattemæssige stilling.

Investeringsforeningen Sydinvest drages kun til ansvar for oplysningerne i dette dokument, hvis de er vildledende, unøjagtige eller ikke i overensstemmelse med foreningens prospekt.