

Kopy Goldfields AB (publ)  
Pressrelease 14/2014  
Stockholm, 21 november 2014

## **Krasny-licensen: Operativ uppdatering november 2014**

**Kopy Goldfields AB (publ) ("Kopy Goldfields" eller "Bolaget") lämnar härmed en uppdatering kring Krasny-licensen.**

- **Prospekteringsprogrammet som genomförs i samarbete med GV Gold fortsätter i enlighet med plan. Den 18 november 2014 hade 7 881 meter borrhåts och 1 712 meter av dikningsprovtagning genomförts.**
- **Resultaten hittills bekräftar och förbättrar den föreliggande geologiska modell av Krasny-fyndigheten som anger 300 koz guld ner till djupet av 200 meter.**
- **Nyupptäckta mineraliserade intervall ökar potentialen i fyndigheten.**
- **Till följd av en försvagad rubel är prospekteringskostnaderna under budget och några aktiviteter som initialt planerats för prospekteringssteg 2 har initierats tidigare för att öka takten på kommande rapportering av mineralreserver och produktionsplanering.**

Denna operationella uppdatering vidareutvecklar den information som delgavs i pressrelease 10/2014 den 9 september 2014 och pressrelease 11/2014 den 20 oktober 2014. För bakgrundsinformation om hela prospekteringsprogrammet och övergripande mål, vänligen se Bilaga 1 till denna pressrelease.

### **Prospekteringssteg 1**

Prospekteringsaktiviteterna inleddes i mitten av juli 2014. Den 18 november 2014 hade 43 borrhål slutförts och tre var under slutförande, vilket summerar till 7 581 meters borrhning (se Bild 3 i bilaga 1 för detaljer). Vidare hade 1 712 meters dikesprovtagning genomförts. Borrhningen genomförs av en oberoende rysk borrhleverantör som heter "OOO Prikladnaya Geologiya" från staden Krasnoyarsk i Ryssland, vilka också genomförde borrhningen på Krasny-fyndigheten under åren 2011-2013. För närvarande utförs borrhningen med tre borrhriggar. Borrhningen under prospekteringssteg 1 förutses vara slutförd inom kort.

Prospekteringskostnaderna är betydligt lägre än budget och som en konsekvens beslöts det i samråd med GV Gold att initiera några prospekteringsaktiviteter före utsatt schema. Dessa aktiviteter hade initialt planerats för prospekteringssteg 2 och avser 1 450 meters kärnborrhning för att samla 2 ton malm för metallurgiska processtester. Metallurgiska processtester visar den mest effektiva processen för att uppnå maximal utvinningsgrad av guld ur berget (den senaste metallurgiska studien för Krasny-berget visade 93% utvinningsgrad av guld genom en kombination av gravimetri och flotation). De pågående processtesterna är en fundamental del av den framtida rapporteringen av mineralreserver. Metallurgiska tester är tidskrävande och genom att starta den nu är ambitionen att göra det totala prospekteringsprogrammet mer tidseffektivt. Den 18 november 2014 hade två borrhål om totalt 300 meter slutförts inom ramen för detta test.

Baserat på de hittillsvarande positiva prospekteringsresultaten övervägs det dessutom för närvarande att borra ytterligare nya hål på mineraliseringens västra och östra utbredning, vilken fortfarande är öppen i strykningens riktningen. Detta kan göras inom budgeten och motivet är att kunna öka mineraltillgångarna.

Eftersom huvuddelen av borrhningen inom prospekteringssteg 1 har slutförts och resultaten av de relevanta proverna har erhållits finns det nu tillräckligt med information för att göra en totalbedömning av prospekteringsresultaten från steg 1. Parallellt med slutförandet av de sista

borrhålen har utformandet av en prospekteringsrapport för steg 1 initierats. Rapporten kommer att innehålla en summering av resultaten samt en uppdatering av mineraltillgångsberäkningen. Vidare kommer den att innehålla rekommendationer för utvecklandet av framtida prospektering och prospekteringssteg 2. Rapporten kommer att slutföras och diskuteras med GV Gold under december 2014. Godkännande av rapporten avslutar prospekteringssteg 1.

## Mellanliggande resultat

Baserat på de provresultat som erhållits, vilka täcker 9 080 prover från borring och dikesprovtagning, kan vi se att de nya resultaten starkt bekräftar den föreliggande geologiska modellen av Krasny-fyndigheten och nyupptäckta mineraliserade intervall ökar potentialen i fyndigheten.

Den 18 november 2014 hade borring i borrhålen #38, #39, #40, #41, #42, #43, #44, #45, #46, #48, #49 och #57 (se Bild 4 i bilaga 1) slutförts och borring i profil #51, #53 och #55 var pågående. Bild 4 – 11 i bilaga 1 visar geologiska tvärsnitt av borrhålen #38, #39, #41, #42, #43, #46, #49 och #57. Från tvärsnitten som presenteras går det att se en god korrelation mellan de förväntade och de faktiska mineraliserade intervallen (markerade i grönt respektive lila). På bilderna finns även röda cirklar som markerar de nyupptäckta mineraliserade intervall som ökar guldpotentialen i fyndigheten. Preliminära interna beräkningar av mineraltillgångar som gjorts där de gamla mineraltillgångarna baserat på 2011-2013 års resultat jämförs med nya mineraltillgångar baserat på såväl gammal som ny data, visar en ökning av såväl guldförekomsten som den genomsnittliga guldhalt.

De mest intressanta resultaten inkluderar 13 meter med en genomsnittlig guldhalt om 2,961 g/t i borrhål #141507, 11 m @ 2,295 g/t (borrhål #141505), 11,5 m @ 2,251 g/t (borrhål #141509), 27 m @ 1,955 g/t (borrhål #141534), 21 m @ 1,977 g/t (borrhål #141548), 11 m @ 3,126 g/t (borrhål #141549), 13 m @ 2,82 g/t (borrhål #141549), 18 m @ 2,918 g/t (borrhål #141563), 16 m @ 2,338 g/t (borrhål #141568), 6 m @ 3,656 g/t (borrhål #141573). Se Tabell 1 i bilaga 1 för mer data avseende borrhålen.

## För mer information, vänligen kontakta:

Mikhail Damrin, VD, +7 916 808 12 17, [mikhail.damrin@kopygoldfields.com](mailto:mikhail.damrin@kopygoldfields.com)

Tim Carlsson, CFO, + 46 702 31 87 01, [tim.carlsson@kopygoldfields.com](mailto:tim.carlsson@kopygoldfields.com)

## Om Kopy Goldfields AB

Kopy Goldfields AB (publ), listat på NASDAQ OMX First North i Stockholm, är ett guldprospekteringsbolag i ett av världens främsta guldmineralområden, Lena Goldfields, Bodaibo, Ryssland. Bolaget innehar rättigheterna till elva berggrundslicenser för både prospektering och produktion som täcker 1 963 kvadratkilometer. Målsättningen med Kopy Goldfields verksamhet är att skapa värde genom att identifiera och förvärva högpotentiella guldfyndigheter och därefter utföra tidig prospektering tills dess att fyndigheten antingen kan säljas eller utvecklas i samarbete med en annan partner under ett joint venture avtal.

Kopy Goldfields tillämpar International Financial Reporting Standards (IFRS), som godkänts av EU. Aqurat Fondkommission verkar som Certified Adviser, tel: 08-684 05 800.

## Aktien

Ticker: KOPY

<http://www.nasdaqomxnordic.com/shares/microsite?Instrument=SSE77457>

Utestående aktier: 30 247 220

## **Bilaga 1 – Krasny prospekteringsprogram – mål och tidsschema**

Under sommaren 2014 ingick Kopy Goldfields ett Joint Venture avtal med den ryska guldproducenten GV Gold avseende Krasny-licensen. Ett nytt prospekteringsprogram finansieras av GV Gold och pågår för närvarande.

### **Hela prospekteringsprogrammet och övergripande mål**

Prospekteringsprogrammet siktar primärt på den övre strukturen av Krasny-mineraliseringen vilken är närmast ytan och begränsas till 200 meters djup. Målet för prospekteringen är att bevisa guldreserver om minst 300 koz, även om denna övre struktur preliminärt tros kunna innehålla upp till 30 % av de tidigare rapporterade antagna och indikerade guldresurserna om 1,37 Moz enligt JORC. Huvuddelen av de återstående 1 Moz guldresurserna kommer att uppgraderas till kategorierna kända eller indikerade resurser och förhoppningsvis kommer några antagna resurser att adderas.

Prospekteringsprogrammet förväntas ta 18 månader inklusive rapportering av mineralreserver både enligt den internationellt verdertagna JORC-koden och den ryska GKZ-klassificeringen. Programmet kommer att utvecklas i två steg.

### **Prospekteringssteg 1**

Inom ramen för prospekteringssteg 1 inriktas borrhållsaktiviteterna på att bekräfta den existerande modellen av Krasny-mineraliseringen under 840 meter i strykningens riktning och innebär 7 415 meters kärnborrning genom 48 borrhål och 1 733 meters dikningsprovtagning. Detta skall färdigställas i slutet av november 2014.

Budgeten för steg 1 uppgår till 3 miljoner USD. Resultaten från detta steg 1 anses lyckosamma om de bekräftar:

- En kontinuitet av guldmineraliseringen mellan borrhåll #39 och #57 (720 meter) och till djupet av 150-200 meter.
- De följande grundläggande parametrarna för en finansiell modell:
  - Guldreserver om 280-373 koz
  - Genomsnittlig guldhalt om cirka 2 g/t (sett till hela modellen och inte varje hål individuellt)
  - Tjocklek på malmkroppar om minst 5 meter

### **Prospekteringssteg 2**

Fortsatt prospektering i enlighet med steg 2 är beroende av resultatet från steg 1 ovan och innefattar fortsatt 8 190 meters kärnborrning genom 32 borrhål. Det huvudsakliga målet med steg 2 är lönsamhetsstudier (eng "Pre-Feasibility Studies") och en bedömning av mineraliseringens utbredning i strykningens riktning och mot djupet i den centrala delen av strukturen. Detta steg innehåller också anrikningstest samt en utbytesstudie, samt borring för att kunna genomföra lönsamhetsstudier samt rapportering av reserver i enlighet med både GKZ och JORC. Budgeten för steg 2 uppgår till 3 miljoner USD och beräknas vara slutförd i juli 2015 (exklusive rapportering av GKZ-reserver).

GV Gold täcker den totala budgeten om 6 miljoner USD men har dock möjlighet att avbryta vidare prospektering efter avslutandet av steg 1.

### **Mellanliggande resultat och framtida produktion**

Vid ett lyckosamt avslutande av steg 1 och 2 kommer Krasny-projektet att föras vidare till lönsamhetsstudier (eng "Feasibility Studies") och den första produktionen är realistisk i slutet av 2016. Den framtida produktionskapaciteten uppskattas för närvarande preliminärt till 40-60 koz, men detta kommer att bli föremål för justering under lönsamhetsstudierna.

Bild 1. Karta över Kopy Goldfields guldlicenser

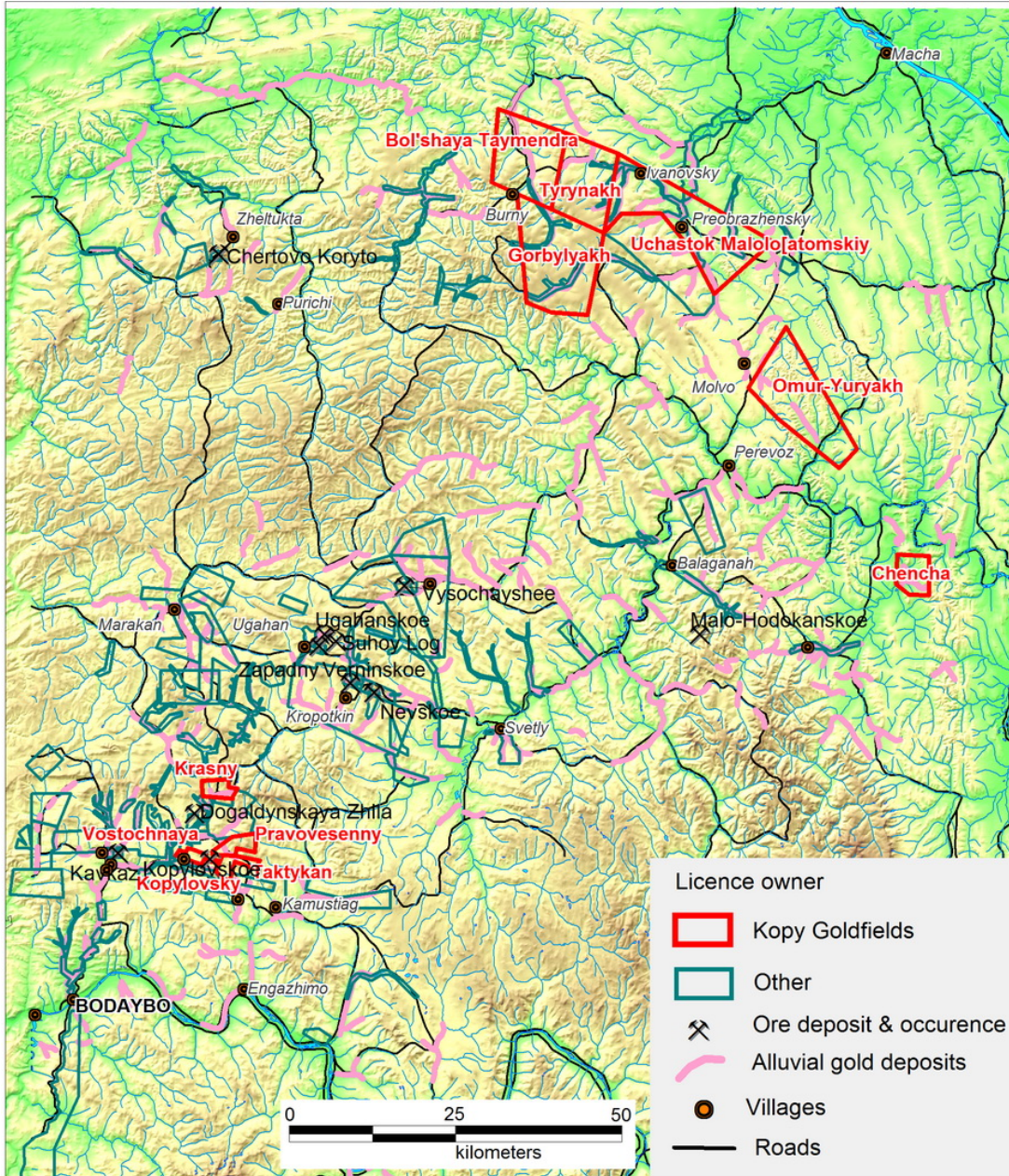
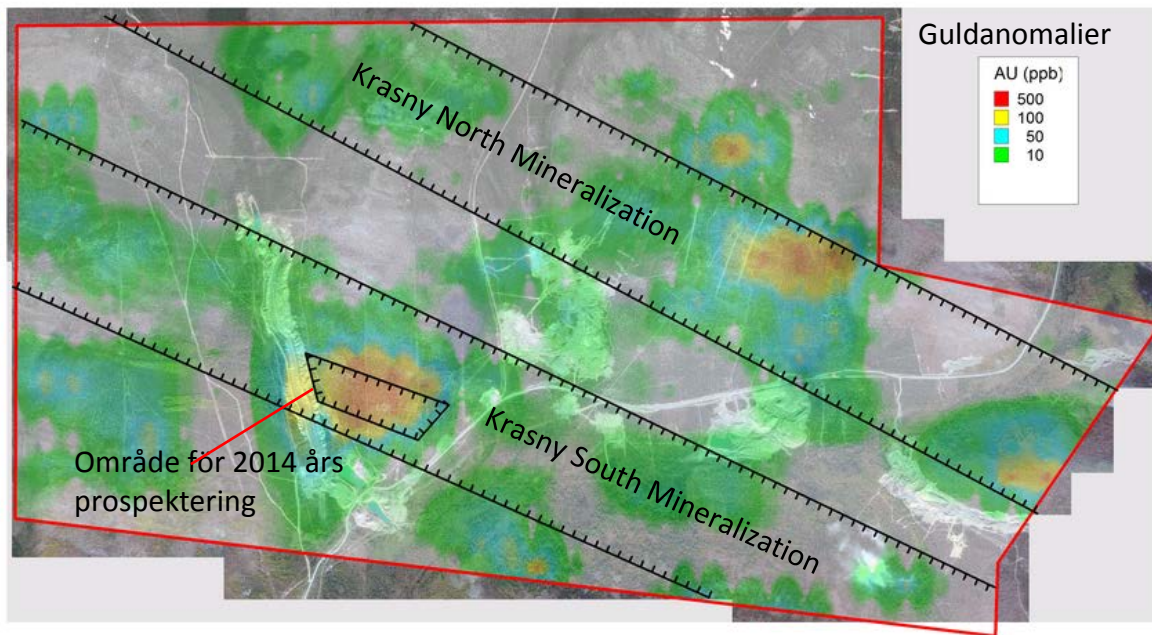
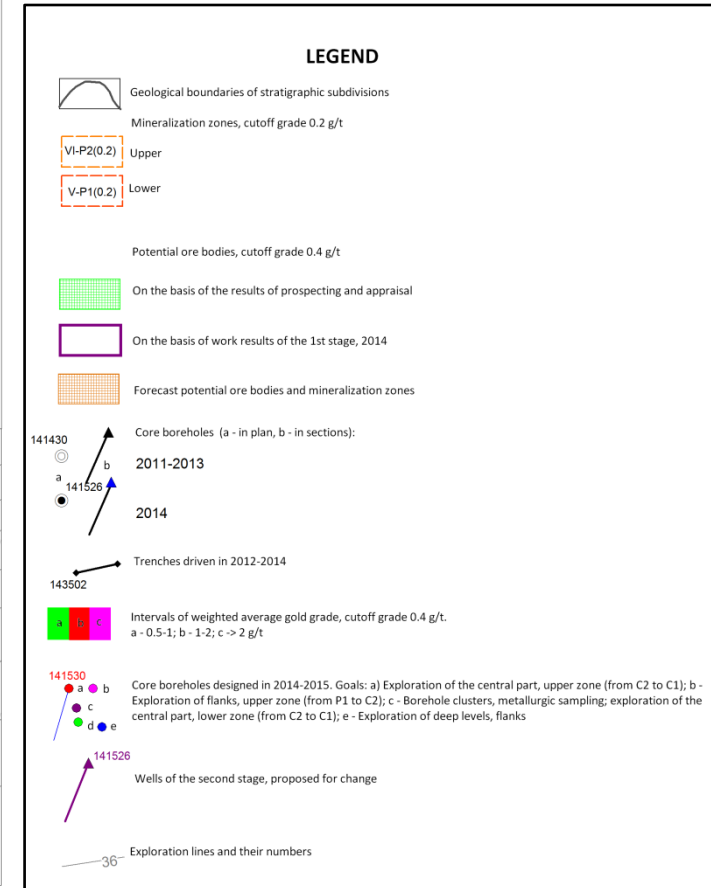
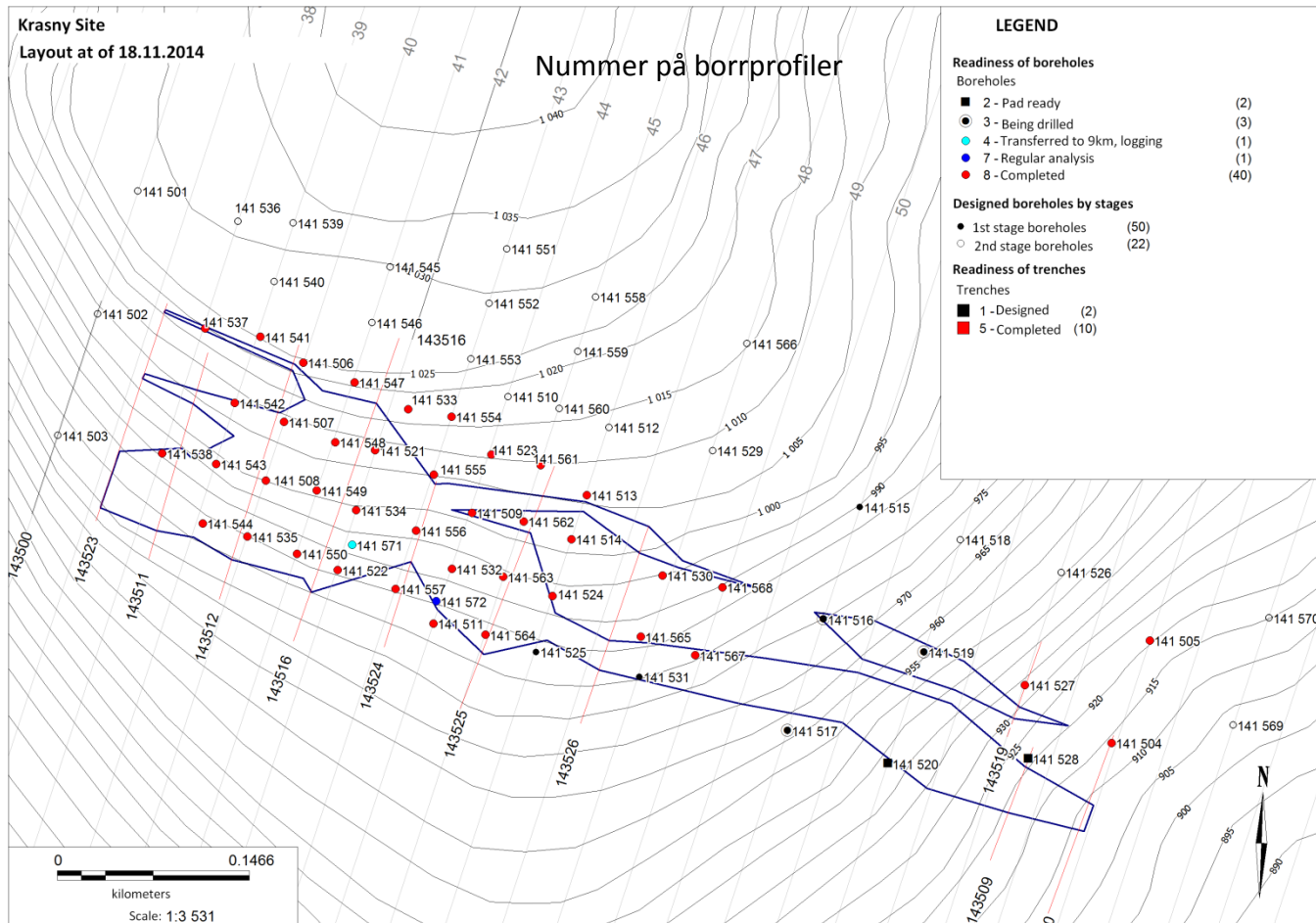


Bild 2. Karta över Krasny-licensen med markerade guldanomalier från geokemiska undersökningar och lokaliserade mineraliseringar.



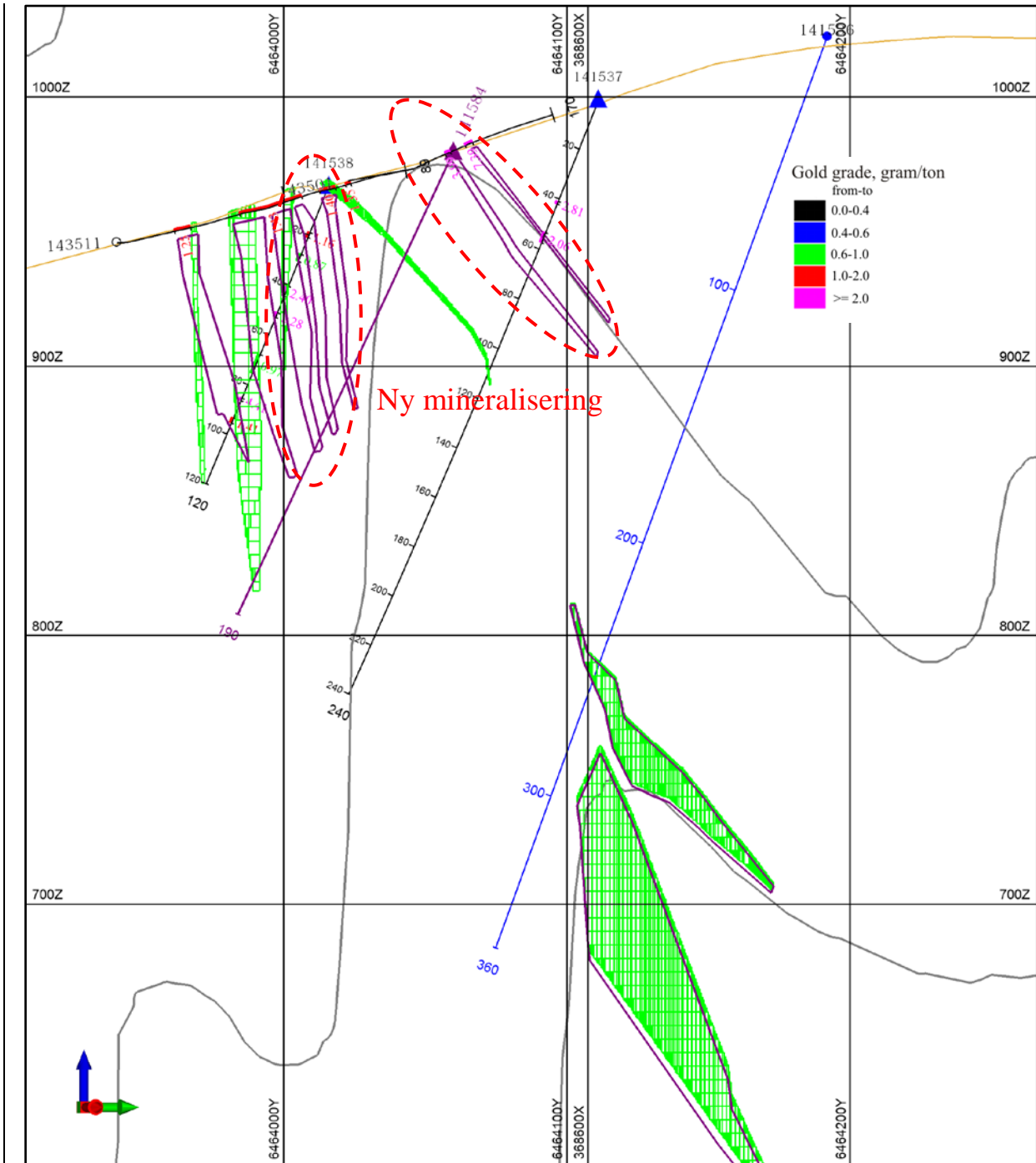
## Bild 3. Karta över pågående prospekteringsaktiviteter på Krasny fyndigheten

Mörklila markering indikerar gränserna där guldmineraliseringen kommer till ytan



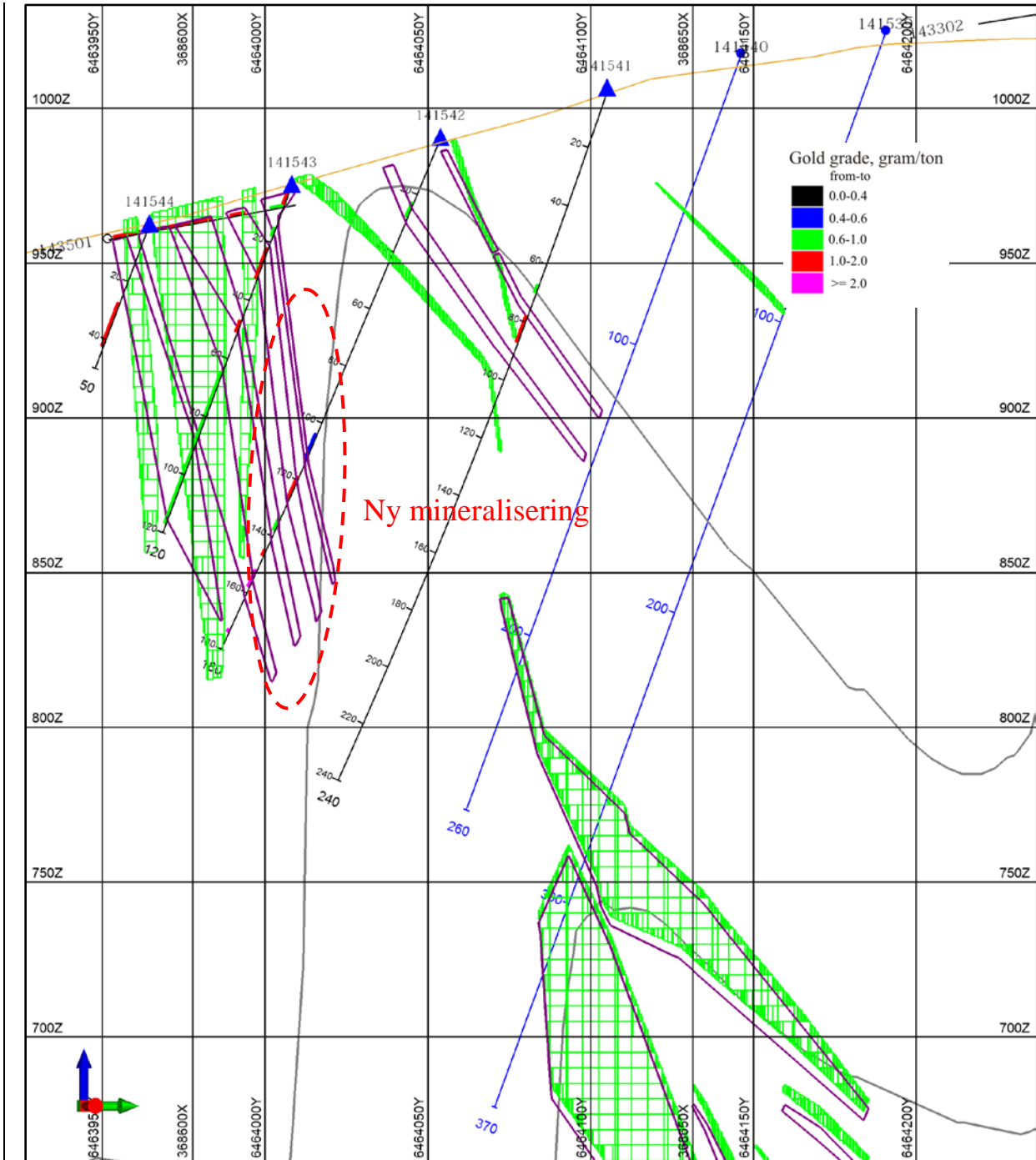
## Bild 4. Geologiskt tvärsnitt av borrhprofil #38.

2014 års hål markeras med mörkblå trianglar och 2011-2013 års hål markeras med svarta trianglar. Ljusgrön markering visar konturen av modellerade malmkroppar baserade på 2011-2013 års prospektering. Lila markering visar potentiella malmkroppar baserade på ny data. Använd cut-off 0,4 g/t.



**Bild 5. Geologiskt tvärsnitt av borrprofil #39.**

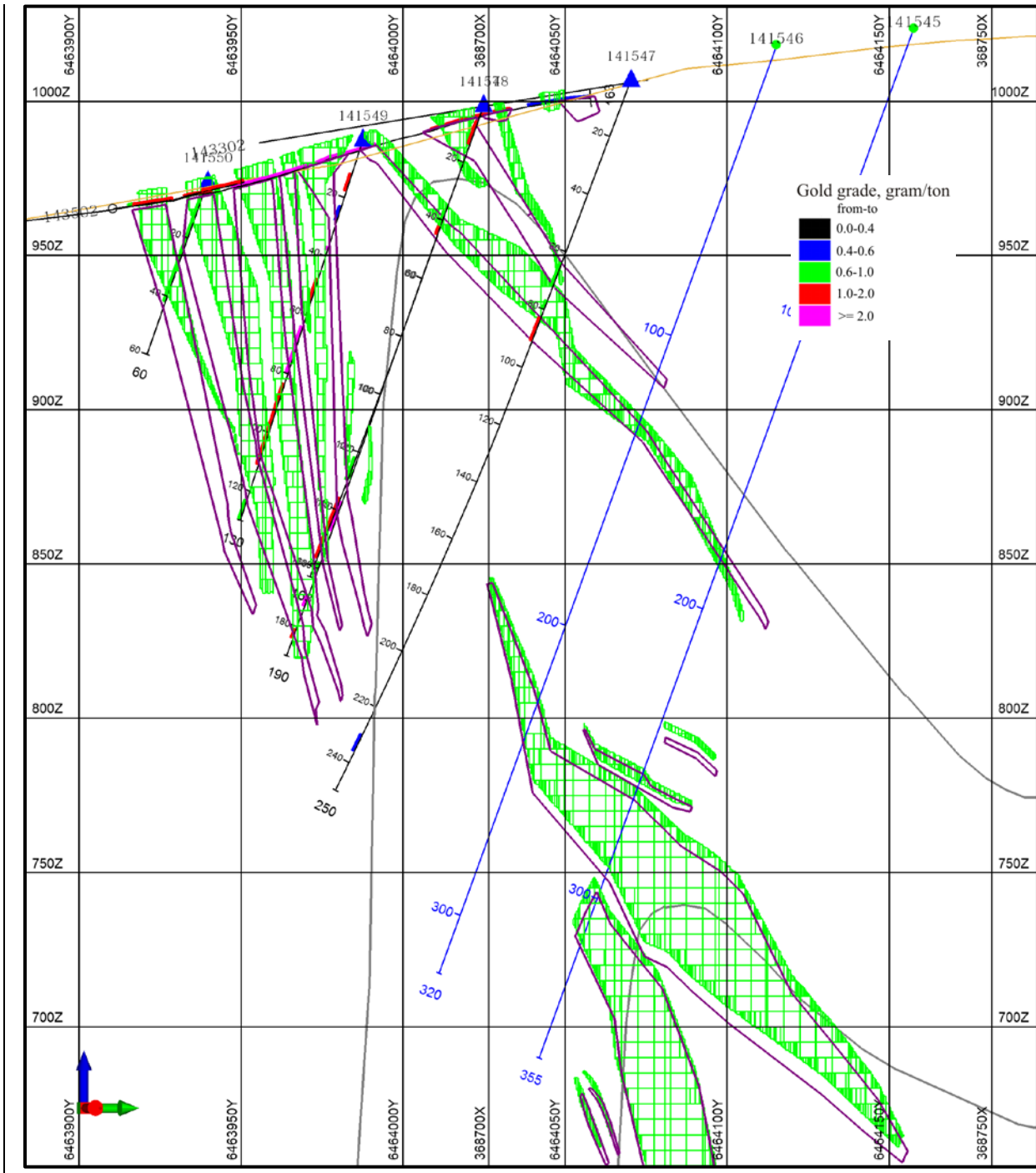
2014 års hål markeras med mörkblå trianglar och 2011-2013 års hål markeras med svarta trianglar. Ljusgrön markering visar konturen av modellerade malmkroppar baserade på 2011-2013 års prospektering. Lila markering visar potentiella malmkroppar baserade på ny data. Använd cut-off 0,4 g/t.





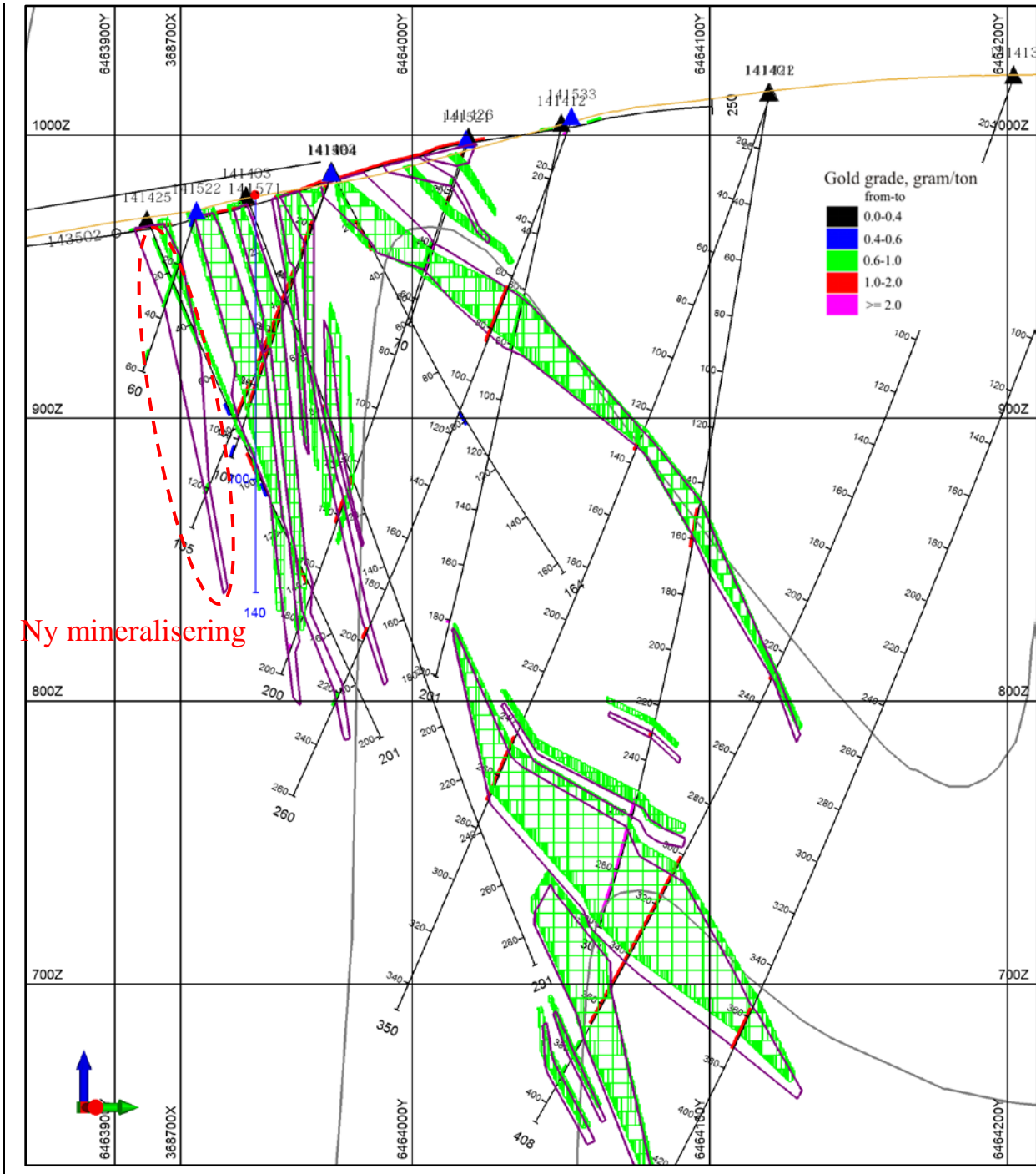
**Bild 6. Geologiskt tvärsnitt av borrprofil #41.**

2014 års hål markeras med mörkblå trianglar och 2011-2013 års hål markeras med svarta trianglar. Ljusgrön markering visar konturen av modellerade malmkroppar baserade på 2011-2013 års prospektering. Lila markering visar potentiella malmkroppar baserade på ny data. Använd cut-off 0,4 g/t.



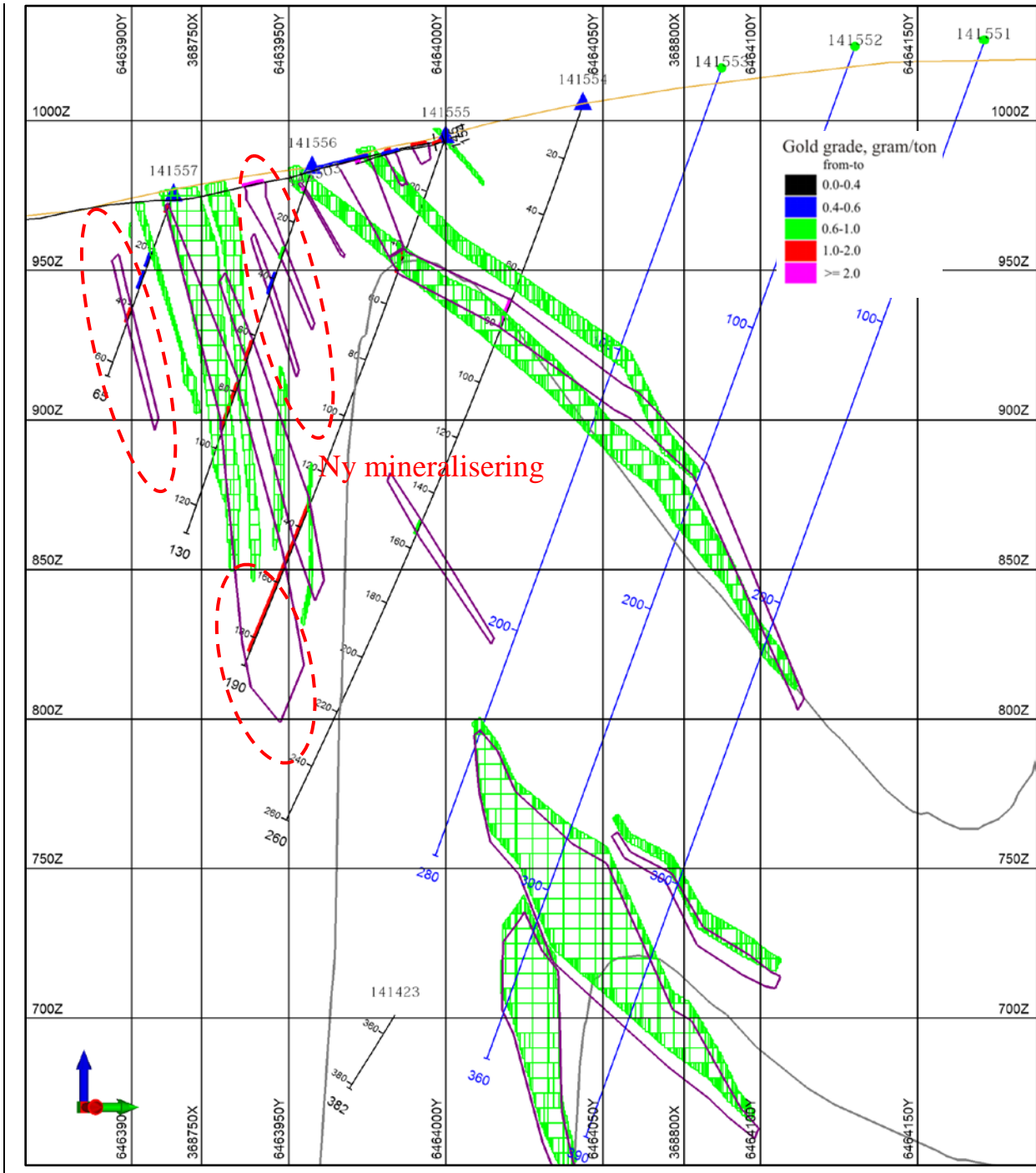
## Bild 7. Geologiskt tvärsnitt av borrprofil #42.

2014 års hål markeras med mörkblå trianglar och 2011-2013 års hål markeras med svarta trianglar. Ljusgrön markering visar konturen av modellerade malmkroppar baserade på 2011-2013 års prospektering. Lila markering visar potentiella malmkroppar baserade på ny data. Använd cut-off 0,4 g/t.



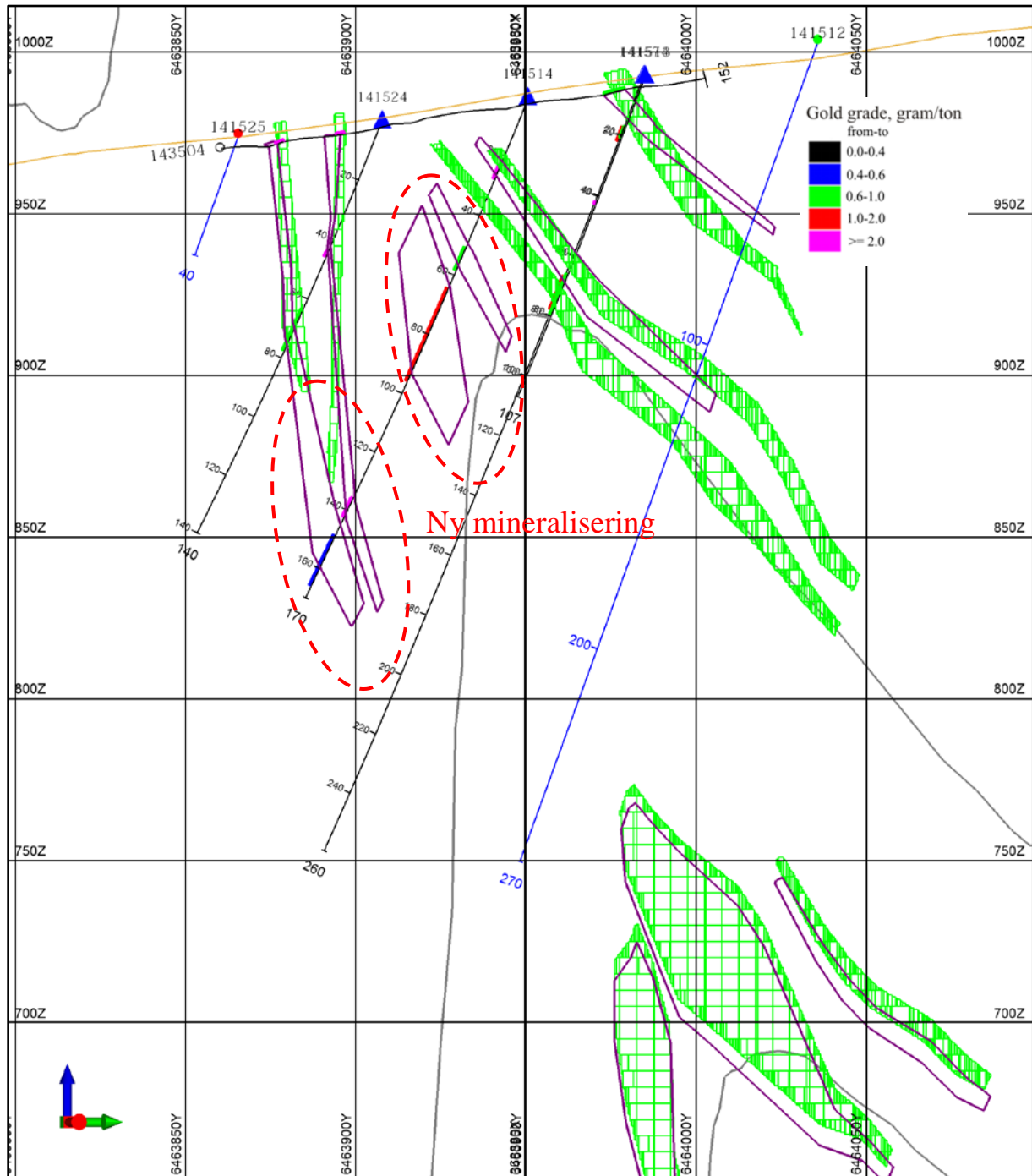
**Bild 8. Geologiskt tvärsnitt av borrprofil #43.**

2014 års hål markeras med mörkblå trianglar och 2011-2013 års hål markeras med svarta trianglar. Ljusgrön markering visar konturen av modellerade malmkroppar baserade på 2011-2013 års prospektering. Lila markering visar potentiella malmkroppar baserade på ny data. Använd cut-off 0,4 g/t.



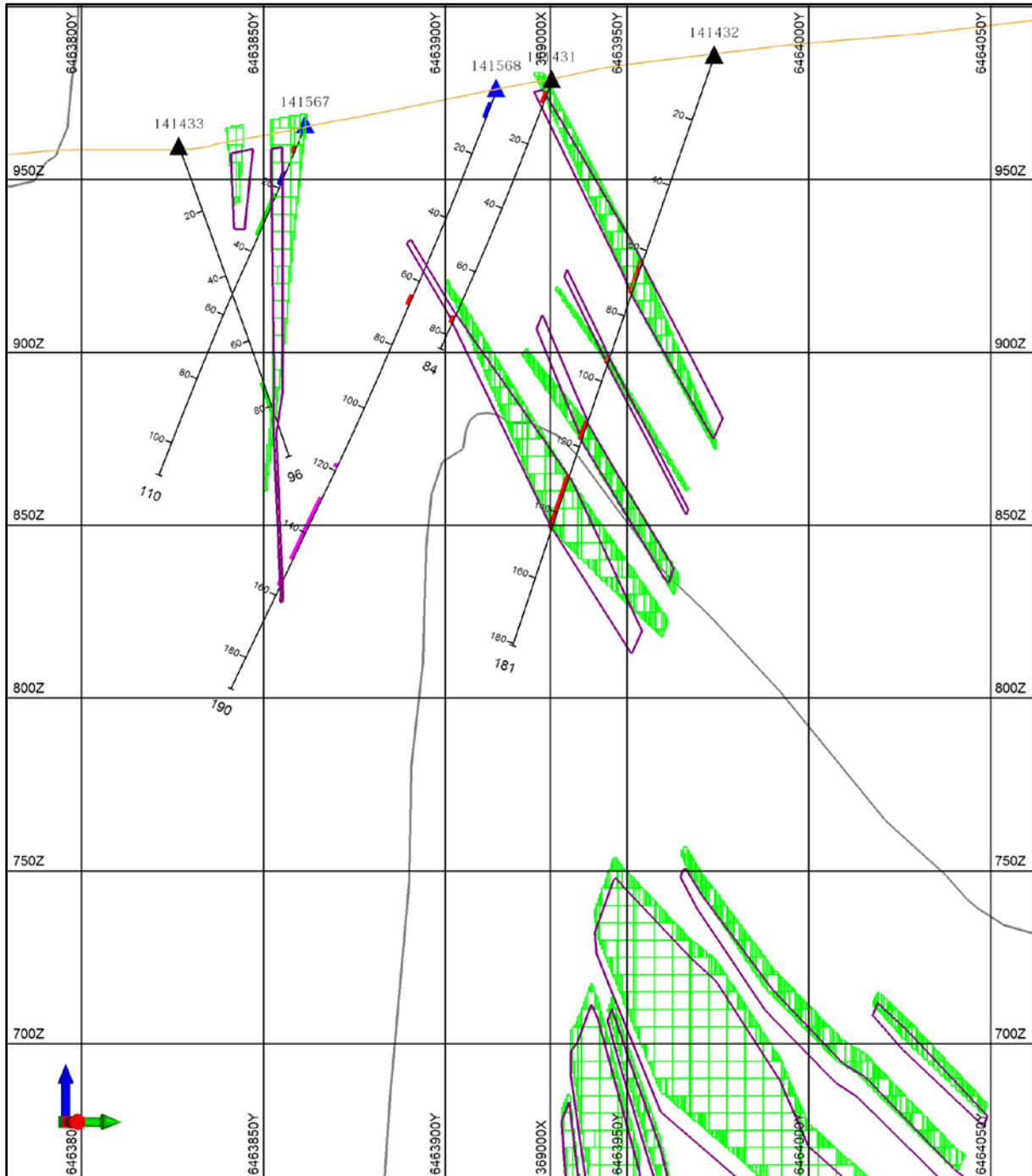
**Bild 9. Geologiskt tvärsnitt av borrprofil #46.**

2014 års hål markeras med mörkblå trianglar och 2011-2013 års hål markeras med svarta trianglar. Ljusgrön markering visar konturen av modellerade malmkroppar baserade på 2011-2013 års prospektering. Lila markering visar potentiella malmkroppar baserade på ny data. Använd cut-off 0,4 g/t.



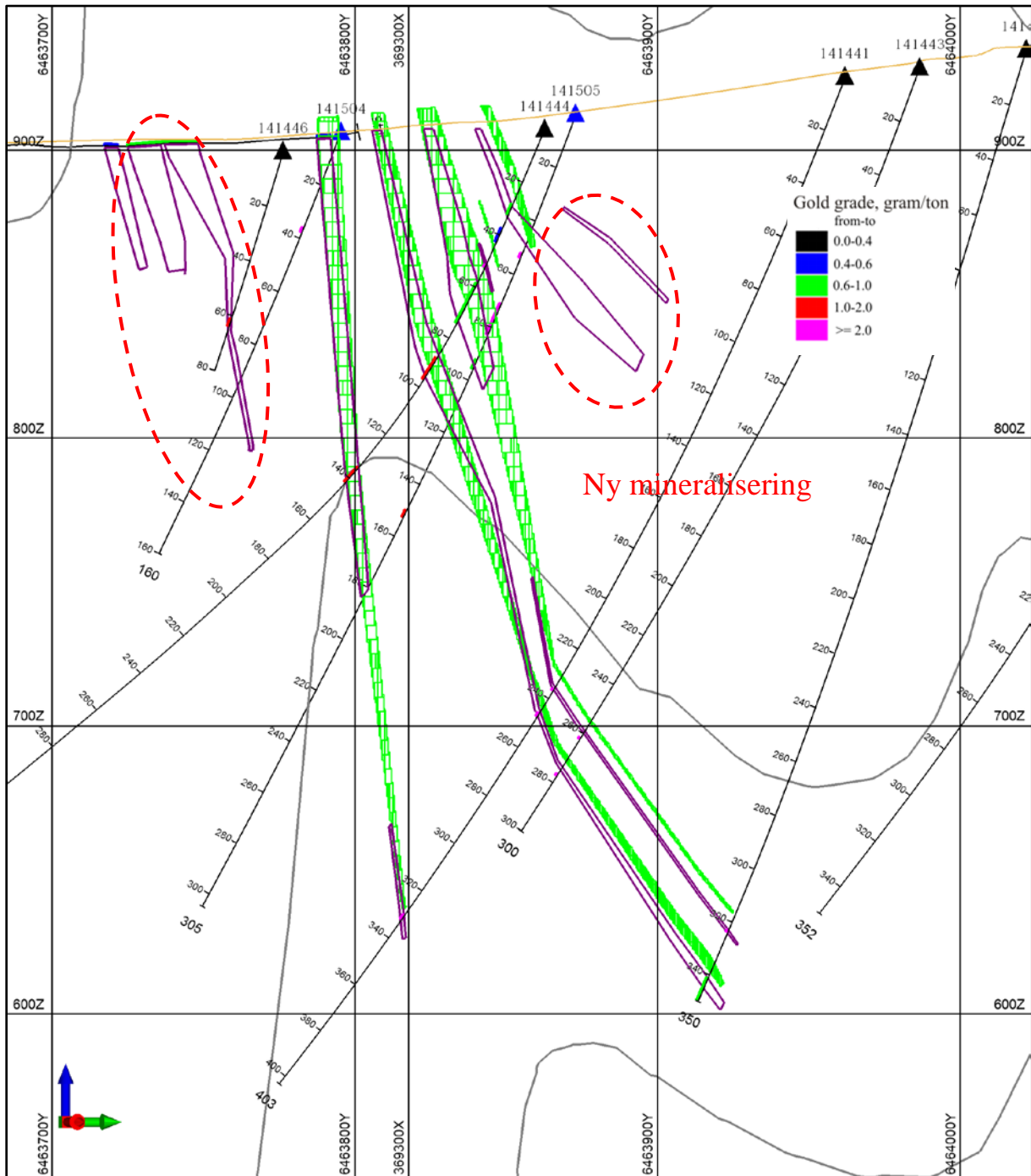
**Bild 10. Geologiskt tvärsnitt av borrhprofil #49.**

2014 års hål markeras med mörkblå trianglar och 2011-2013 års hål markeras med svarta trianglar. Ljusgrön markering visar konturen av modellerade malmkroppar baserade på 2011-2013 års prospektering. Lila markering visar potentiella malmkroppar baserade på ny data. Använd cut-off 0,4 g/t.



**Bild 11. Geologiskt tvärsnitt av borrhprofil #57.**

2014 års hål markeras med mörkblå trianglar och 2011-2013 års hål markeras med svarta trianglar. Ljusgrön markering visar konturen av modellerade malmkroppar baserade på 2011-2013 års prospektering. Lila markering visar potentiella malmkroppar baserade på ny data. Använd cut-off 0,4 g/t.



**Tabell 1. Mineraliserade intervall med guldhalter överstigande cut off 0.6 g/t baserat på 2014 års borresultat.**

# Borrhål	Från (m)	Till (m)	Längd (m)	Au, g/t
141504	36	38	2	3,69
141505	52	54	2	3,19
141505	71	82	11	2,295
141505	150	153	3	1,353
141506	32	33	1	2,91
141506	75,6	84,2	8,6	1,217
141507	3,2	4	0,8	3,72
141507	30	35	5	1,324
141507	123	136	13	2,961
141507	142	144	2	5,83
141508	24	26	2	1,82
141508	51	52	1	4,25
141508	61	86	25	1,779
141508	105	105,8	0,8	4,22
141508	113	118	5	0,926
141509	40	67	27	1,306
141509	148	159,5	11,5	2,251
141513	19	21	2	1,175
141513	42	43	1	4,14
141513	66	80	14	0,905
141514	27	27,9	0,9	16,09
141514	51,5	52,5	1	2,7
141514	64,5	72	7,5	0,886
141514	76,5	79,5	3	0,797
141514	81	96	15	1,919
141514	135,7	142,5	6,8	2,369
141514	148,5	149,5	1	2,51
141514	155,5	157,5	2	1,117
141514	162	165	3	1,02
141521	38	39	1	2,08
141521	45	48	3	1,077
141521	139	143	4	1,998
141521	179	182	3	0,927
141521	189	191	2	2,315
141522	20,1	36	15,9	1,028
141522	54	57	3	0,903
141523	61	63	2	2,1
141523	72	78	6	1,516
141523	209	212	3	0,793
141523	216	220	4	1,055
141524	44	46	2	9,455

# KOPY GOLDFIELDS

GOLD EXPLORATION

141524	72	77	5	1,272
141527	36	51	15	1,985
141530	19	21	2	8,12
141530	57	66	9	1,354
141530	85	89	4	0,755
141530	103	104	1	6,99
141530	123	124	1	2,34
141530	129	136	7	1,947
141530	150	155	5	0,733
141530	177	180	3	1,857
141532	21,8	24,5	2,7	0,959
141532	32,5	40	7,5	3,76
141532	44,9	79	34,1	1,333
141532	99,5	101,3	1,8	1,193
141533	6	7	1	4,76
141533	64	80	16	1,164
141533	195	198	3	2,317
141533	220	224	4	0,695
141534	5	9	4	1,123
141534	18	27	9	1,306
141534	36,8	41,8	5	2,013
141534	46,5	73,5	27	1,955
141534	80	93	13	1,401
141534	121,1	122,2	1,1	1,94
141535	30	37	7	1,011
141537	41	42	1	2,81
141537	53,5	57,5	4	2,063
141538	19	21	2	1,16
141538	27,7	30,5	2,8	0,869
141538	40,5	44,5	4	2,403
141538	51,1	53	1,9	2,278
141538	68	75,5	7,5	0,969
141538	85,5	86,5	1	4,41
141538	93,5	95,5	2	1,405
141541	83,3	87	3,7	2,393
141542	23	28	5	0,942
141542	111	113	2	1,445
141542	119	121	2	1,265
141542	126	127	1	4,66
141542	133	136	3	0,77
141542	145	147	2	1,035
141542	152	157	5	3,188
141542	173	174	1	3,03
141543	2	7	5	1,312
141543	22	32,6	10,6	1,989
141543	48	50	2	2,975



# KOPY GOLDFIELDS

GOLD EXPLORATION

141543	65	87,5	22,5	1,106
141543	90	92	2	1,065
141543	97	103,5	6,5	1,003
141543	115	117	2	1,125
141544	27,5	41,5	14	1,709
141547	64	71	7	0,954
141547	77	89	12	1,258
141548	7	12	5	1,964
141548	37	42	5	0,638
141548	123	129,8	6,8	0,991
141548	136	157	21	1,977
141549	12	18	6	1,377
141549	37	38	1	2,88
141549	47,8	56	8,2	1,542
141549	69	80	11	3,126
141549	83,5	91	7,5	1,787
141549	98	111	13	2,82
141549	123	126	3	0,98
141550	5	17	12	1,212
141550	19	30	11	0,704
141550	36	42	6	0,757
141554	71	80	9	2,508
141554	151	155	4	0,685
141555	41,2	49	7,8	1,166
141555	131,8	174	42,2	1,199
141555	177	185	8	1,188
141556	8	9	1	5,61
141556	29	33	4	0,945
141556	62	66	4	2,203
141556	80,8	93,4	12,6	1,942
141557	4,8	7	2,2	1,375
141557	32	34	2	1,04
141557	42	46	4	1,428
141561	58	60	2	1,865
141561	69,5	81	11,5	2,286
141561	213	214,8	1,8	1,687
141561	231	240	9	1,146
141562	20	21	1	9,72
141562	33	52	19	0,987
141562	62	66	4	1,495
141562	91,5	92,5	1	2,73
141562	119,5	122,8	3,3	0,627
141562	124,9	128,5	3,6	0,837
141562	157	159	2	4,72
141562	166	167	1	2,02
141563	32,5	36,5	4	1,028

# KOPY GOLDFIELDS

GOLD EXPLORATION

141563	48,4	51	2,6	0,897
141563	64	82	18	2,918
141563	107	110	3	1,52
141564	8,4	9	0,6	7,81
141565	45	49	4	0,875
141565	54	61,2	7,2	1,148
141565	83	86	3	1,41
141567	25	35	10	0,84
141568	66,5	67,5	1	3,03
141568	118	119	1	3,81
141568	132,5	148,5	16	2,338
141568	154,5	157	2,5	2,505
141573	7	14	7	1,481
141573	39	45	6	1,795
141573	126	129	3	0,783
141573	139	145	6	3,656
141573	158	161	3	0,69
141573	169	173	4	2,163
141573	182	184	2	2,01
141574	17	22	5	1,166
141574	66,8	77	10,2	1,455