

Ceturkšņa finanšu pārskats
2014.gada janvāris - septembris**Saturs**

Vispārīga informācija	2
AS "Rietumu Banka" struktūra	3
Bankas akcionāri	4
Rietumu Bankas padomes sastāvs	4
Rietumu Bankas valdes sastāvs	4
Konsolidācijas grupas sastāvs	5
Finanšu rezultāti	
Peļņas vai zaudējumu aprēķins	6
Balances pārskats	7
Darbības rādītāji	8
Regulējošās prasības un rādītāji	8
Finanšu rādītāji	8
Pašu kapitāla un minimālo kapitāla prasību kopsavilkuma pārskats	9
Likviditātes rādītāja aprēķins	10
Risku vadība	11
Pielikums	12

Vispārīga informācija

Misija

Banka piedāvā kvalitatīvus un profesionālus finanšu pakalpojumus dinamiski augošiem uzņēmumiem un turīgām privātpersonām Latvijā, NVS, Eiropā un citu pasaules reģionu valstīs.

Banka tiecas nodrošināt augstākās kvalitātes apkalpošanu, sadzirdēt un saprast katru klientu, viņa vajadzības un specifiku un piedāvāt saviem klientiem tieši viņiem piemērotākos un efektīvākos risinājumus.

Vīzija

Bankai jānostiprina vadošās pozīcijas kapitāla pārvaldīšanas un korporatīvo klientu apkalpošanas sfērā Latvijā reģionālā līmenī.

Banka plāno paaugstināt efektivitātes rādītājus un nostiprināt tās pozīcijas tirgū ar mērķi nodrošināt stabilu peļņu. Banka tiecas uz stabilu izaugsmi, izmantojot efektīvu iekšējo tehnoloģiju un administratīvās infrastruktūras atbalstu.

Banka plāno turpināt pilnveidot kontroles un riska vadības sistēmas, personāla apmācību un visu darbinieku profesionālo izaugsmi.

Rietumu ir sociāli atbildīga Latvijas banka, tā sniedz palīdzību un atbalstu, izmantojot speciāli šim mērķim radītu Rietumu Labdarības fondu.

AS „Rietumu Banka” darbības stratēģija

Mērķu sasniegšanai banka izstrādā un īsteno stratēģiju, kuras galvenā prioritāte ir:

/sadarbība ar klientiem, kas strādā starptautiskā līmenī, un klientiem, kam pieder ražošanas uzņēmumi, izplatītāju tīkli, mazumtirgzniecības tīkli, transporta uzņēmumi, celtniecības uzņēmumi, importa un eksporta uzņēmumi, kā arī klienti ar pārrobežu komercdarbības prasībām utt.;

/aktīvu un kapitāla pārvaldīšana, brokeru pakalpojumi fondu biržā, investīciju un korporatīvo finanšu jomas, juridisko personu kredīvēšana, starpbanku kredīvēšana un investīcijas vērtspapīros, starpbanku kredītu piesaistīšana, juridisko un fizisko personu noguldījumu piesaistīšana u.c.;

/klientu apkalpošanas kvalitātes celšana, uzlabojot esošos produktus un piedāvājot jaunus produktus, kas piemēroti šā brīža tirgus situācijai un bankas tehnoloģiskām iespējām;

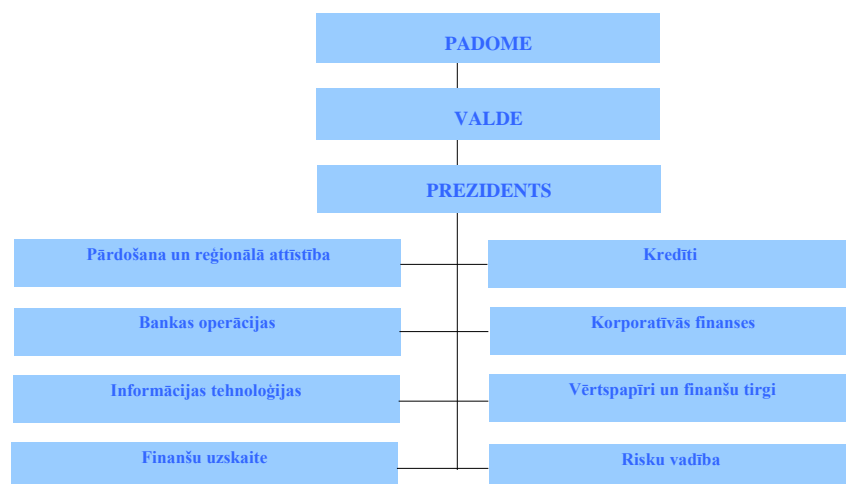
/iekšējo procesu un informācijas sistēmu uzlabošana kompleksu tehnoloģisko modernizāciju pasākumu ietvaros.

Bankas birojs un pārstāvniecības

Ar informāciju par Rietumu Bankas biroju un pārstāvniecībām iespējams iepazīties interneta mājas lapas sadaļā "Bankas Biroji"

<http://www.rietumu.com/bank-offices>

AS "Rietumu Banka" struktūra



Bankas akcionāri

	Balstiesīgo akciju skaits	Vienas akcijas nominālvērtība	EUR Apmaksātais pamatkapitāls	% no balstiesīgo akciju kapitāla
Bankas akcionāri				
Uzņēmumi nerezidenti, kopā	33 650 918		47 111 285	33.11%
Boswell (International) Consulting Limited	33 650 918	1.4	47 111 285	33.11%
Privātpersonas, kopā	67 982 782		95 175 895	66.89%
Leonīds Esterkins	33 660 627	1.4	47 124 878	33.12%
Arkādijs Suharenko	17 618 202	1.4	24 665 483	17.34%
Citi	16 703 953	1.4	23 385 534	16.44%
Akcijas ar balsstiesībām, kopā	101 633 700		142 287 180	100.00%
Akcijas bez balsstiesībām	13 254 238	1.4	18 555 933	
Pamatkapitāls kopā	114 887 938		160 843 113	

Rietumu Bankas padomes sastāvs

Vārds, uzvārds	Amats	Iecelšanas datums un periods
Leonīds Esterkins	Padomes priekšsēdētājs	25/09/97(24/03/14-24/03/17)
Arkādijs Suharenko	Padomes priekšsēdētāja vietnieks	25/09/97(24/03/14-24/03/17)
Brendāns Thomas Murphy	Padomes priekšsēdētāja vietnieks	07/09/05(24/03/14-24/03/17)
Dermot Fachtna Desmond	Padomes loceklis	07/09/05(24/03/14-24/03/17)
Aleksander Galin	Padomes loceklis	25/03/10(24/03/14-24/03/17)
Aleksandrs Kalinovskis	Padomes loceklis	05/11/10(24/03/14-24/03/17)
Valentīns Blūgers	Padomes loceklis	25/03/11(24/03/14-24/03/17)

Valdes sastāvs

Vārds, uzvārds	Amats	Iecelšanas datums un periods
Aleksandrs Pankovs	Valdes priekšsēdētājs, prezidents	18/10/10(10/10/13-10/10/16)
Ruslāns Steciuks	Valdes loceklis, Pirmais viceprezidents	18/10/10(10/10/13-10/10/16)
Dmitrijs Priškins	Valdes loceklis, Vecākais viceprezidents	04/07/06(10/10/13-10/10/16)
Jevgeņijs Djugajevs	Valdes loceklis, Vecākais viceprezidents	18/10/10(10/10/13-10/10/16)
Iļja Suharenko	Valdes loceklis, Vecākais viceprezidents	18/10/10(10/10/13-10/10/16)
Rolf Paul Fuls	Valdes loceklis, Vecākais viceprezidents	26/11/10(10/10/13-10/10/16)
Renāts Lokomets	Valdes loceklis, Vecākais viceprezidents	10/12/12(10/10/13-10/10/16)

Konsolidācijas grupas sastāvs

Nr.p.k.	Komerccabiedrības nosaukums	Reģistrācijas numurs	Reģistrācijas vietas kods	Reģistrācijas adrese	Komerccabiedrības veids*	Dāļa pamatkapitālā (%)	Balss tiesību daļa komerccabiedrībā (%)	Pamatjums iekļaušanai grupā**
1.	"RB Securities Limited"	HE-78731	CY	Cyprus, Nicosia, Stasinou 1, Mitsi Building 1, 2nd floor, Flat/Office 5, Plateia Eleftherias	CFI	100	100	MS
2.	AAS "RB Securities"	929.142	RU	Krievija, Maskava, Čaplīgina iela 20/7	CFI	100	100	MMS
3.	SIA "Oshadna Kompanija"	35159882	UA	Ukraina, Kijeva, Vozdvizenskaja 52-54 A Nr.13	CFI	67	67	MMS
4.	SIA "TC Galjezers"	LV-40103794744	LV	Latvija, Rīga, Vesetas ielā 7, 3.st.	PLS	100	100	MMS
5.	SIA "Pack & Q"	LV-40103449678	LV	Latvija, Rīga, Vesetas ielā 7, 3.st.	PLS	100	100	MMS
6.	RBS Lending Limited	HE-149825	CY	Cyprus, Nicosia, Stasinou 1, Mitsi Building 1 floor, Flat/Office 4, Plateia Eleftherias	CFI	100	100	MMS
7.	SIA "RB Investments"	LV-40003669082	LV	Latvija, Rīga, Vesetas ielā 7	CFI	100	100	MS
8.	SIA "Frb Elektro"	LV-40103182896	LV	Latvija, Rīga, Vesetas ielā 7, 3.st.	CFI	85	85	MMS
9.	SIA "KI Zeme"	LV-40103161381	LV	Latvija, Rīga, Vesetas ielā 7	PLS	100	100	MMS
10.	SIA "KI Nekustamie īpašumi"	LV-40103182129	LV	Latvija, Rīga, Vesetas ielā 7	PLS	100	100	MMS
11.	SIA "Mežvidi AT"	LV-40103179805	LV	Latvija, Rīga, Vesetas ielā 7	PLS	100	100	MMS
12.	SIA "Miera 30C"	LV-40103267845	LV	Latvija, Rīga, Vesetas ielā 7	PLS	100	100	MMS
13.	RB Commercial Consulting (Shanghai) Co. Ltd.	310000400679524	CN	Ķīna, Sanhaja, Huangpu District, 555 Xujiahui Road, Office Building, 5F Room A	CFI	100	100	MMS
14.	RB Opportunity Fund I	06030525245	LV	Latvija, Rīga, Vesetas ielā 7	CFI	100	100	MS
15.	SIA "Lilijas 28"	LV-40103252765	LV	Latvija, Rīga, Vesetas ielā 7	PLS	100	100	MMS
16.	SIA "M322"	LV-40103247406	LV	Latvija, Rīga, Vesetas ielā 7	PLS	100	100	MMS
17.	SIA "Aristīda Briāna 9"	LV-40003780729	LV	Latvija, Rīga, Aristīda Briāna ielā 9	PLS	100	100	MMS
18.	SIA "H-Blok"	LV-40003839376	LV	Latvija, Rīga, Riharda Vāgnera ielā 5	PLS	100	100	MMS
19.	SIA "Devīdesmit seši"	LV-40003492087	LV	Latvija, Jūrmala, Jūras ielā 56	PLS	100	100	MMS
20.	SIA "Ventio"	LV-41203010746	LV	Latvija, Ventspils, Skolas ielā 6	PLS	100	100	MMS
21.	SIA "Route 96"	LV-40003856126	LV	Latvija, Mārupes novads, Zilītes ielā 1	PLS	100	100	MMS
22.	SIA "Vangažu Nekustamie īpašumi"	LV-40103463243	LV	Latvija, Inčukalna novads, Vangaži, Gaujas ielā 24/34	PLS	100	100	MMS
23.	SIA "D 47"	LV-40103458986	LV	Latvija, Rīga, Vesetas ielā 7	PLS	100	100	MMS
24.	SIA "Euro textile Group"	LV-40003660929	LV	Latvija, Rīga, Ganību dāmbis 30	PLS	100	100	MMS
25.	SIA "Vesetas 7"	LV-40103182735	LV	Latvija, Rīga, Vesetas ielā 7	PLS	100	100	MS
26.	SIA "Overseas Estates"	LV-40003943207	LV	Latvija, Rīga, Vesetas ielā 7, 3.st.	PLS	100	100	MS
27.	SIA "Vesttransinvest"	100188077	BY	Baltkrievija, Minska, Odojevskogo ielā 117, 6.st., 9.kab.	LIZ	100	100	MS
28.	ASIA "Vestizing"	190510668	BY	Baltkrievija, Minska, Odojevskogo ielā 117, 6.st., 19.kab.	LIZ	100	100	MS
29.	SIA "Vestizing-M"	1047796934206	RU	Krievija, Maskava, Kostjakova ielā 10	LIZ	100	100	MS
30.	SIA "RB Drošība"	LV-40003780752	LV	Latvija, Rīga, Vesetas ielā 7	PLS	100	100	MS
31.	SIA "InCREDIT GROUP"	LV-40103307404	LV	Latvija, Rīga, Kr.Barona ielā 130	CFI	51	51	MS
32.	SIA "RB Bak"	1701269651	AZ	AZ, Istiglalijat ielā 7-1, Baku, Azerbaidžāna	CFI	100	100	MS
33.	AS "Rietumu Asset Management"	LV-40103753360	LV	Latvija, Rīga, Vesetas ielā 7	IPS	100	100	MS
34.	SIA "SBD"	LV-40003868002	LV	Latvija, Rīga, Vesetas ielā 7	PLS	66.89	66.89	MS
35.	SIA "Langervaldes 2"	LV-40103701960	LV	Latvija, Rīga, Vesetas ielā 7	PLS	100	100	MS
36.	SIA "Elektrobizness"	LV-40003614811	LV	Latvija, Rīga, Vesetas ielā 7	PLS	100	100	MMS
37.	SIA "Green Energy Trio"	LV-55403023741	LV	Latvija, Jēkabpils, Madonas ielā 6	PLS	100	100	MMS
38.	IOOO "Interent"	190816938	BY	Baltkrievija, Minska, Kujmana ielā 5B, 4.stāvs, 6.kab.	PLS	100	100	MMS
39.	SIA "Iluksstis siltums"	LV-41503060271	LV	Latvija, Rīga, Vesetas ielā 7	PLS	100	100	MMS
40.	SIA "Namū Serviss"	LV-40103169629	LV	Latvija, Rīga, Vesetas ielā 7	PLS	100	100	MS
41.	Rietumu Bankas labdarības fonds	LV-40008114048	LV	Latvija, Rīga, Vesetas ielā 7	PLS	100	100	CT
42.	RAM Cash Reserve Fund USD	23.07.2014/148	LV	Latvija, Rīga, Vesetas ielā 7	CFI	100	100	MS

* BNK - kredītiestāde; ENI - elektroniskās naudas institūcija; IBS - ieguldījumu brokeru sabiedrība; IPS - ieguldījumu pārvaldes sabiedrība; PFO - pensiju fonds; LIZ - līzings kompanija; CFI - cita finanšu iestāde; PLS - palīgkapitālu uzņēmums; FPS - finanšu pārvaldītājsabiedrība; JFPS - jauka finanšu pārvaldītājsabiedrība; ** MS - meitas sabiedrība; MMS - meitas sabiedrības meitas sabiedrība; MT - mātes sabiedrība; MTM - mātes sabiedrības meitas sabiedrība; CT - cita sabiedrība.

Finanšu rezultāti

Peļņas vai zaudējumu aprēķins

	30.09.2014	30.09.2013	000EUR
	Neaudītēts	Neaudītēts	
Procentu ienākumi	62 211	54 448	
Procentu izdevumi	-14 336	-14 155	
Dividenžu ienākumi	2 227	1 138	
Komisijas naudas ienākumi	50 746	38 605	
Komisijas naudas izdevumi	-11 866	-9 096	
Neto realizētā peļņa/zaudējumi no amortizētajā iegādes vērtībā vērtētajiem finanšu aktīviem un finanšu saistībām	-	-	
Neto realizētā peļņa/zaudējumi no pārdošanai pieejamajiem finanšu aktīviem	529	-	
Neto peļņa/zaudējumi no tirdzniecības nolūkā turētajiem finanšu aktīviem un finanšu saistībām	-	2 382	
Neto peļņa/zaudējumi no klasificētiem kā patiesajā vērtībā vērtētajiem finanšu aktīviem un finanšu saistībām ar atspoguļojumu peļņas vai zaudējumu aprēķinā	-	-	
Patiesās vērtības izmaiņas riska ierobežošanas uzskaitē	-	-	
Arvāstu valūtu tirdzniecības un pārvērtēšanas peļņa/zaudējumi	16 644	16 375	
Ipašuma, iekārtu un aprīkojuma, ieguldījumu īpašuma un nemateriālo aktīvu atzīšanas pārtraukšanas peļņa/zaudējumi	553	-106	
Pārējie ienākumi	2 099	1 768	
Pārējie izdevumi	-18 552	-109	
Administratīvie izdevumi	-34 528	-39 751	
Nolietojums	-1 069	-1 309	
Uzkrājumu veidošanas rezultāts	-6 062	-5 870	
Vērtības samazināšanās zaudējumi	-	-	
Peļņa/zaudējumi pirms uzņēmumu ienākuma nodokļa aprēķināšanas	48 596	44 320	
Uzņēmumu ienākuma nodoklis	-9 882	-7 535	
Pārskata gada peļņa/zaudējumi	38 714	36 785	

Balances pārskats

	30.09.2014 Neaudītiets	30.06.2014 Audītiets*	000EUR
AKTĪVI			
Kasa un prasības uz pieprasījumu pret centrālajām bankām	79 876	216 827	
Prasības uz pieprasījumu pret kredītiestādēm	1 309 250	1 021 413	
Tirdzniecības nolūkā turēti finanšu aktīvi			
Klasificēti kā patiesajā vērtībā novērtētie finanšu aktīvi ar atspoguļojumu peļņas vai zaudējumu aprēķinā	10 732	13 127	
Pārdošanai pieejami finanšu aktīvi	273 796	347 659	
Kredīti un debitoru parādi, neto	1 068 614	1 011 542	
<i>t.sk.</i>			
<i>Specifickie uzkrājumi zaudējumiem no vērtības samazināšanās</i>	1 149 105	1 093 239	
<i>kreditli, bruto</i>	90 491	81 697	
Līdz termiņa beigām turēti ieguldījumi	308 368	220 586	
Reverse repo darījumi	129 119	182 450	
Pret procentu risku ierobežotās portfeļa daļas patiesās vērtības izmaiņas	-	-	
Uzkrātie ieņēmumi un nākamo periodu izdevumi	11 528	1 792	
Pamatlīdzekļi	6 262	6 087	
Ieguldījumu īpašums	4 824	4 891	
Nemateriālie aktīvi	2 568	2 202	
Ieguldījumi radniecīgo un asociēto uzņēmumu pamatkapitālā	45 934	29 601	
Nodokļu aktīvi	670		
Pārējie aktīvi	35 690	16 872	
Kopā aktīvi	3 287 231	3 075 059	
SAISTĪBAS, KAPITĀLS UN REZERVES			
Saistības pret centrālajām bankām	-	-	
Saistības uz pieprasījumu pret kredītiestādēm	28 462	16 371	
Tirdzniecības nolūkā turētas finanšu saistības	-	-	
Klasificētas kā patiesajā vērtībā novērtētas finanšu saistības ar atspoguļojumu peļņas vai zaudējumu aprēķinā	97	45	
Amortizējamā iegādes vērtībā vērtētās finanšu saistības	2 854 948	2 717 523	
<i>t.sk.</i>			
<i>noquidījumi</i>	2 836 186	2 698 365	
<i>termiņsaistības pret kredītiestādēm</i>	0	690	
<i>emitētie parāda vērtspapīri</i>	18 762	18 468	
Finanšu aktīvu nodokšanas rezultātā radušās finanšu saistības	-	-	
Pret procentu risku ierobežotās portfeļa daļas patiesās vērtības izmaiņas	-	-	
Nodokļu saistības	4 754	2 292	
Uzkrājumi	15 419	5 285	
Pārējas saistības	68 757	5 073	
Kopā saistības	2 972 437	2 746 589	
Kapitāls un rezerves			
<i>t.sk.</i>			
<i>Apmaksātais pamatkapitāls</i>	314 794	328 470	
<i>Akciju emisijas uzdevums</i>	190 943	190 943	
<i>Rezerves kapitāls</i>	33 882	33 882	
<i>Rezerves kapitāls</i>	23	14 251	
<i>Iepriekšējo gadu nesadalītā peļņa/ zaudējumi</i>	78 331	78 331	
<i>Pārskata gada nesadalītā peļņa/ zaudējumi</i>	38 714	37 643	
<i>Pamatlīdzekļu pārvērtēšanas rezerve</i>	-	-	
<i>Pārdošanai pieejamo finanšu aktīvu pārvērtēšanas rezerve</i>	3 001	3 520	
Kopā kapitāls, rezerves un saistības	3 287 231	3 075 059	
<i>Iespējamās saistības</i>	12 973	13 173	
<i>Ārpusbilances saistības pret klientiem</i>	61 412	56 835	

*Informācija ir sagatavota pamatojoties uz datiem, kas ir pieejami audītātajā pārskatā uz 2014.gada 30.jūniju.

Darbības rādītāji

	30.09.2014	30.06.2014
	Neaudītēts	Neaudītēts
ROE ¹	24.19%	26.56%
ROA ²	2.47%	2.71%
Tirā procentu ienākumu marža ³	2.35%	2.13%
Efektivitātes koeficients ⁴	29.52%	26.62%

Regulējošās prasības un rādītāji

	30.09.2014	30.06.2014
	Neaudītēts	Audītēts*
Likviditātes rādītājs ⁵	77.26%	76.50%
Piezīme: min. saskaņā ar FKTK prasībām	60.00%	60.00%
Kapitāla pietiekamības rādītājs*	19.01%	21.76%
Piezīme: min. saskaņā ar FKTK prasībām	17.70%	17.70%

Finanšu rādītāji

	30.09.2014	30.06.2014
	Neaudītēts	Audītēts*
Pašu kapitāla attiecība pret kredītportfeili	29.46%	32.47%
Kredītportfeļa attiecība pret kopējiem aktīviem	32.66%	32.90%
Pašu kapitāla attiecība pret kopējiem aktīviem	9.62%	10.68%
Noaudījumu attiecība pret kredītiem	264.90%	266.76%

¹ Anualizētas pārskata perioda peļņas/zaudējumu attiecība pret vidējo kapitālu un rezervēm

² Anualizētas pārskata perioda peļņas/zaudējumu attiecība pret vidējiem aktīviem

³ Anualizētu tīro procentu ienākumu attiecība pret vidējo aktīvu apmēru

⁴ Izdevumu attiecība pret ienākumiem = (administratīvie izdevumi + nemateriālo aktīvu un pamatlīdzekļu vērtības nolietojums un atsavināšana)/(tīrie procentu ienākumi + dividendu ienākumi + neto komisijas naudas + finanšu instrumentu tirdzniecības darījumu)*100

⁵ Likviditātes rādītājs = Likvidie aktīvi/tekošās saistības (ar atlikušo termiņu līdz 30 dienām), kur Likvidie aktīvi = nauda kasē + prasības pret centrālajām bankām un citām kredītiestādēm + centrālo valdību parāda vērtspapīri ar fiksētu ienākumu, savukārt Tekošās saistības = saistības uz pieprasījumu un saistības, kuru atlikušais termiņš nepārsniedz 30 dienas.

*Informācija ir saņematavota pamatojoties uz datiem, kas ir pieejami audītētajā pārskatā uz 2014.gada 30.jūniju

Pašu kapitāla un minimālo kapitāla prasību kopsavilkuma pārskats

		000EUR
		30.09.2014.
1	Pašu kapitāls (1.1.+1.2.)	365 002
1.1.	Pirmā līmeņa kapitāls (1.1.1.+1.1.2.)	224 279
1.1.1.	Pirmā līmeņa pamata kapitāls	224 279
1.1.2.	Pirmā līmeņa papildu kapitāls	
1.2.	Otrā līmeņa kapitāls	140 723
2	Kopējā riska darījumu vērtība (2.1.+2.2.+2.3.+2.4.+2.5.+2.6.+2.7.)	1 860 891
2.1.	Riska darījumu riska svērtā vērtība kredītriskam, darījumu partnera kredītriskam, algūstamās vērtības	1 670 834
2.2.	Kopējā riska darījumu vērtība norēķināmiem pasākumiem	
2.3.	Kopējā riska darījumu vērtība pozīcijas riskam, ārvalstu valūtas riskam un preču riskam	8 559
2.4.	Kopējā riska darījumu vērtība operacionālajam riskam	181 410
2.5.	Kopējā riska darījumu vērtība kredīta vērtības korekcijai	88
2.6.	Kopējā riska darījumu vērtība, kas saistīta ar lielajiem riska darījumiem tirdzniecības portfeli	
2.7.	Citas riska darījumu vērtības	
3	Kapitāla rādītāji un kapitāla līmeņi	
3.1.	Pirmā līmeņa pamata kapitāla rādītājs (1.1.1./2.*100)	12.05
3.2.	Pirmā līmeņa pamata kapitāla pārpalikums (+) /deficīts (-) (1.1.1.-2.*4.5%)	140 539
3.3.	Pirmā līmeņa kapitāla rādītājs (1.1./2.*100)	12.05
3.4.	Pirmā līmeņa kapitāla pārpalikums (+) /deficīts (-) (1.1.-2.*6%)	112 626
3.5.	Kopējais kapitāla rādītājs (1./2.*100)	19.61
3.6.	Kopējais kapitāla pārpalikums (+) /deficīts (-) (1.-2.*8%)	216 131
4	Kopējo kapitāla rezervju prasība (4.1.+4.2.+4.3.+4.4.+4.5.)	2.5
4.1.	Kapitāla saglabāšanas rezerve (%)	2.5
4.2.	Iestādei specifiskā pretcikliskā kapitāla rezerve (%)	
4.3.	Sistēmiskā riska kapitāla rezerve (%)	
4.4.	Sistēmiski nozīmīgas iestādes kapitāla rezerve (%)	
4.5.	Citas sistēmiski nozīmīgas iestādes kapitāla rezerve (%)	
5	Kapitāla rādītāji, ņemot vērā korekcijas	
5.1.	Uzkrājumu vai aktīvu vērtības korekcijas apmērs, piemērojot speciālo politiku pašu kapitāla aprēķina vajadzībām	11 333
5.2.	Pirmā līmeņa pamata kapitāla rādītājs, ņemot vērā 5.1. rindā minētās korekcijas apmēru	11.75%
5.3.	Pirmā līmeņa kapitāla rādītājs, ņemot vērā 5.1. rindā minētās korekcijas apmēru	11.75%
5.4.	Kopējais kapitāla rādītājs, ņemot vērā 5.1. rindā minētās korekcijas apmēru	19.01%

Likviditātes rādītāja aprēķins

		000EUR
N.p.k.	Porcijas nosaukums	30.09.2014.
1.	Likvidie aktīvi (1.1.+1.2.+1.3.+1.4.)	1 985 305
1.1.	Kase	4 498
1.2.	Prasības pret Latvijas Banku	75 378
1.3.	Prasības pret maksāspējīgām kredīestādēm	1 609 331
1.4.	Likvidie vērtspapīri	296 098
2.	Tekošās saistības (ar atlikušo termiņu līdz 30 dienām) (2.1.+2.2.+2.3.+2.4.+2.5.+2.6.)	2 569 653
2.1.	Saistības pret kredīestādēm	28 462
2.2.	Notuījumi	2 440 895
2.3.	Emiļētie parāda vērtspapīri	
2.4.	Nauda ceļā	35 404
2.5.	Pārējās tekošās saistības	11 988
2.6.	Ārpusbilances saistības	52 894
3.	Likviditātes rādītājs (1.:2.) (%)	77,26
4.	Minimālais likviditātes rādītājs	30%

Risku vadība

Ar informāciju par risku vadību iespējams iepazīties pēdējā publicētajā gada pārskatā:
<http://www.rietumu.com/bank-finance-audited>

1. Pielikums

Bankas vērtspapīru portfeļa koncentrācijas analīze

Bankas vērtspapīru portfeļa apjoma atspoguļojums valstu griezumā tām valstīm, kuru pārstāvju emitēto vērtspapīru kopējā uzskaites vērtība pārsniedz 10 procentus no Bankas pašu kapitāla:

30.09.2014. Neaudiēts Emitents	Tirdzniecības nolūka turētā	Pārdošanai pieejamie	Līdz termiņa beigām turēti	KOPĀ:	000'EUR % pret pašu kapitālu
Latvija					
Centrālā valdība	-	-	1 572	1 572	
Ieguldījumu fondi	-	33 875	-	33 875	
Finanšu institūcijas	-	4 036	16 239	20 275	
Privātzņēmumi	123	-	-	123	
Kopā:	123	37 911	17 811	55 845	15.30%
Itālija					
Centrālā valdība	-	100 000	-	100 000	
Ieguldījumu fondi	-	-	-	-	
Finanšu institūcijas	-	-	-	0	
Privātzņēmumi	-	-	-	-	
Kopā:	-	100 000	-	100 000	27.40%
Luksemburga					
Centrālā valdība	-	-	-	0	
Ieguldījumu fondi	-	31 967	-	-	
Finanšu institūcijas	-	10 422	4 154	14 576	
Privātzņēmumi	-	2 443	-	2 443	
Kopā:	-	44 832	4 154	48 986	13.42%
Krievija					
Centrālā valdība	-	-	17	17	
Ieguldījumu fondi	-	-	-	-	
Finanšu institūcijas	3 250	18 788	8 319	30 357	
Privātzņēmumi	5 255	13 995	-	19 250	
Kopā:	8 505	32 783	8 336	49 624	13.60%
Pārējo valstu vērtspapīri	1 328	58 270	53 390	112 988	30.96%
Vērtspapīru portfelis kopā:	9 956	273 796	83 691	367 443	

Pārskata periodā pārdošanai pieejamiem finanšu aktīviem netika atzīts vērtības samazinājums.

Pārskata perioda beigās kopējais bankas investīciju apjoms vērtspapīru portfelī sastādīja 367,4 milj. EUR. No tā lielākā daļa - 255 milj. EUR tika investēti Eiropas, Amerikas un Āzijas valdību un kompāniju vērtspapīros. 69% no investīcijām tika veiktas vērtspapīros ar investīciju līmeņa kredītreitingu. Vislielākā investīciju koncentrācija valstu līmenī pārskata perioda beigās bija Latvijā, Itālijā, Luksemburgā un Krievijā vērtspapīros, t.i. 15,30%, 27,4%, 13,42% un 13,6% no pašu kapitāla. Tikmēr bankas ieguldījumi atsevišķu centrālo valdību vērtspapīros nepārsniedza 10% no bankas pašu kapitāla.