

Maksas

Jūsu veiktās maksas tiek izmantotas, lai segtu Fonda darbības izdevumus, tai skaitā ieguldījumu apliecību tirdzniecības un izplatīšanas izdevumus. Šīs maksas var samazināt ieguldījuma potenciālo pieaugumu.

Vienreizējs maksājums pirms vai pēc tam, kad Jūs esat veicis ieguldījumu

Izlaišanas komisijas nauda 2,00%

Atpakaļpirkšanas komisijas nauda Netiek piemērota

Norādītā ir maksimālā summa, kas var tikt atskaitīta no Jūsu naudas līdzekļiem, pirms tie tiek ieguldīti vai pirms tiek izmaksāts Jūsu ieguldījums.

Maksas, ko iekasē no Fonda gada laikā

Pastāvīgās maksas 2,26%

Maksas, ko iekasē no Fonda atsevišķos īpašos gadījumos

Komisijas maksa par Fonda vērtības pieaugumu Netiek piemērota

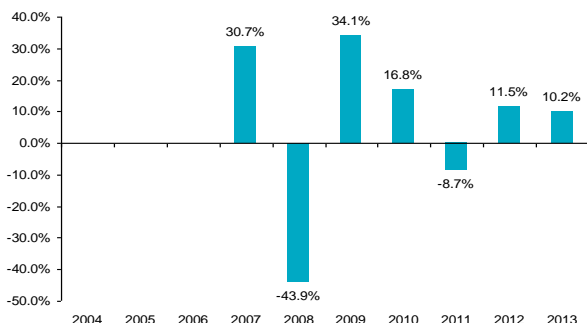
Izlaišanas komisijas nauda norādīta kā maksimālā summa, ko var atskaitīt no Jūsu ieguldījuma. Dažos gadījumos var būt jāmaksā mazāk – lūdzu, konsultējieties ar Jūsu finanšu konsultantu.

Pastāvīgo maksu skaitlis ir norādīts, pamatojoties uz iepriekšējā gadā, kurš beidzās 31.12.2013., veiktajām pastāvīgajām maksām. Šis skaitlis gadu no gada var atšķirties. Tajā nav iekļauti ar Fonda darbību saistītie maksājumi:

- portfeļa darījumu izmaksas, izņemot gadījumus, kad Fonds sedz komisijas naudu par ieguldījumu apliecību izlaišanu / atpakaļpirkšanu, iegādājoties vai pārdodot cita ieguldījumu Fonda ieguldījumu apliecības;
- Fonda aizņēmumu procenti;
- maksājumi trešajām personām (nodokļu maksājumi, izmaksas, kas saistītas ar fiksētas procentu likmes vērtspapīru darījumiem, ar tirgus ietekmi saistītās izmaksas).

Papildu informācija par maksām atrodama Fonda prospekta 7. nodaļā, kas elektroniski pieejama www.ablv.com sadaļā ABLV ieguldījumu fondi (<http://www.ablv.com/lv/services/investments/mutual-funds>).

Līdzšinējās darbības rādītāji



Iepriekšējo periodu rādītāji uzskatāmi par indikatīviem un tie negarantē līdzīgu ienesīgumu nākotnē. Norādītajos datos ir iekļautas visas izmaksas (Fonda pastāvīgās maksas un maksas trešajām personām, kuras sedz no Fonda mantas). Norādītajos datos nav iekļauta izlaišanas komisijas nauda. Fonds ir sācis darbību 2007. gadā. Fonda līdzšinējās darbības rādītāji ir aprēķināti ASV dolāros.

Praktiska informācija

Fonda turētājbanka: ABLV Bank, AS. Fonda Izplatītāji: ABLV Capital Markets, IBAS, un ABLV Bank, AS. Fonda prospekts, pārvaldes nolikums, gada un pusgada pārskati (latviešu valodā), kā arī cita informācija par Fondu iegūstama bez maksas ABLV Bank, AS, mājas lapā: www.ablv.com. Fonda ieguldījumu apliecības jaunākās pirkšanas un pārdošanas cenas un Fonda darbības rezultāti tiek regulāri publicēti ABLV Bank, AS, mājas lapā: www.ablv.com. Latvijas Republikas normatīvie akti nodokļu jomā var ietekmēt ieguldītāja kā nodokļu maksātāja personīgo situāciju. Par nodokļu piemērošanas kārtību ieguldītājam ir jākonsultējas ar savu nodokļu konsultantu.

ABLV Asset Management, IPAS, var tikt saukta pie atbildības, pamatojoties uz jebkuru šajā dokumentā iekļauto paziņojumu, kas ir maldinošs, nepareizs vai nesaderīgs ar attiecīgajām Fonda prospekta daļām. Ieguldītājam ir tiesības mainīt apakšfondus.

ABLV Global Stock Index Fund ir reģistrēts Latvijas Republikā un tā uzraudzību veic Finanšu un kapitāla tirgus komisija.

Šī ieguldītājiem paredzētā pamatinformācija ir patiesa un publicēta 15.01.2015.