



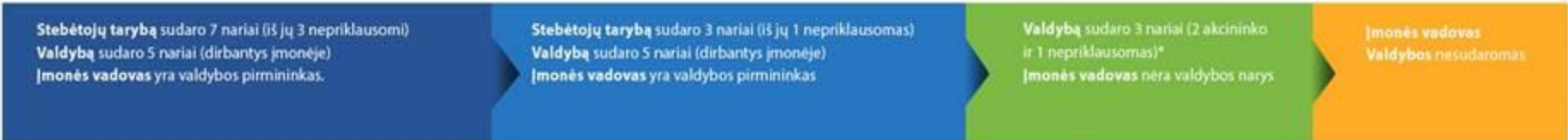
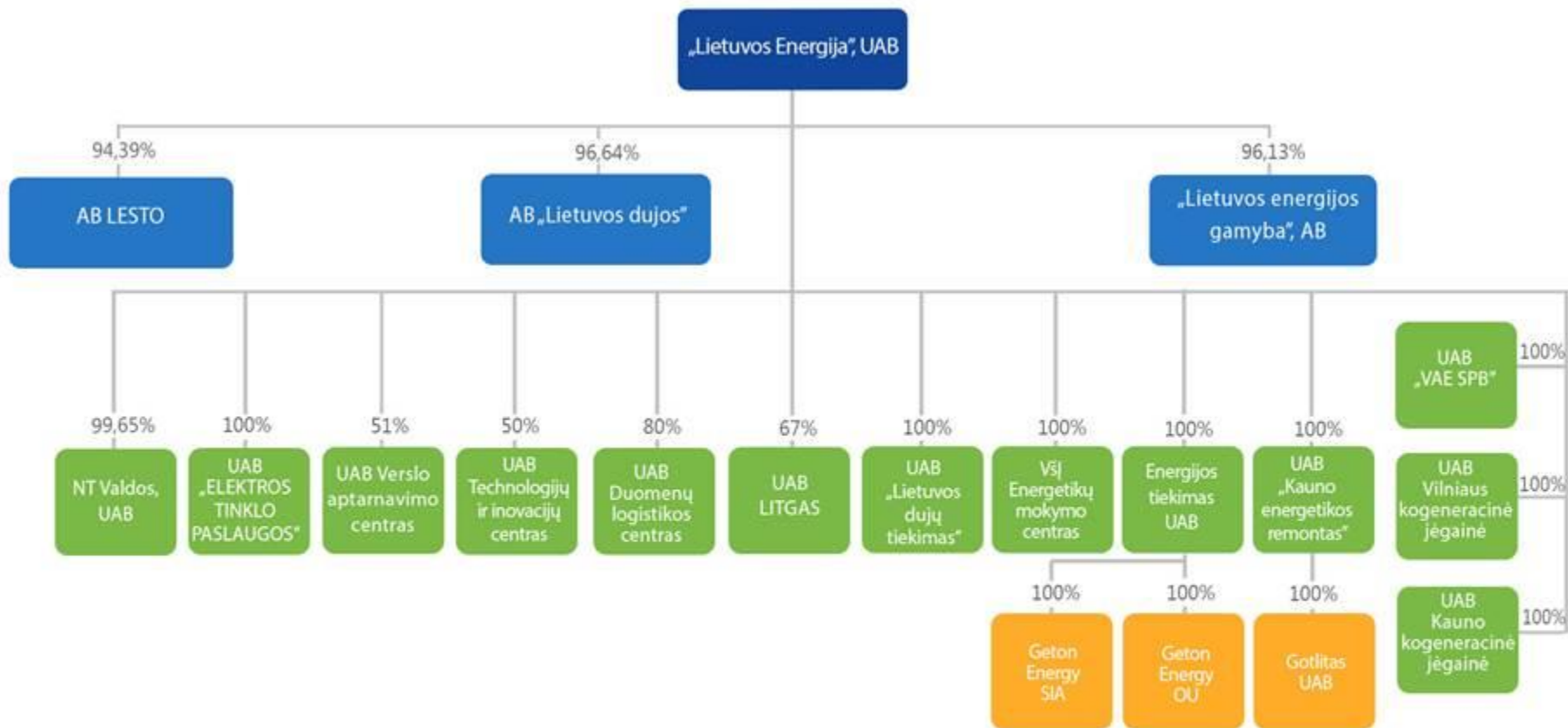
## ENERGETIKOS POKYČIAI IR PERSPEKTYVOS

Dr. Dalius Misiūnas  
Generalinis direktorius  
„Lietuvos energija“, UAB



# 1. GRUPĖS STRATEGIJA

# LE įmonių grupės struktūra ir valdymo principai

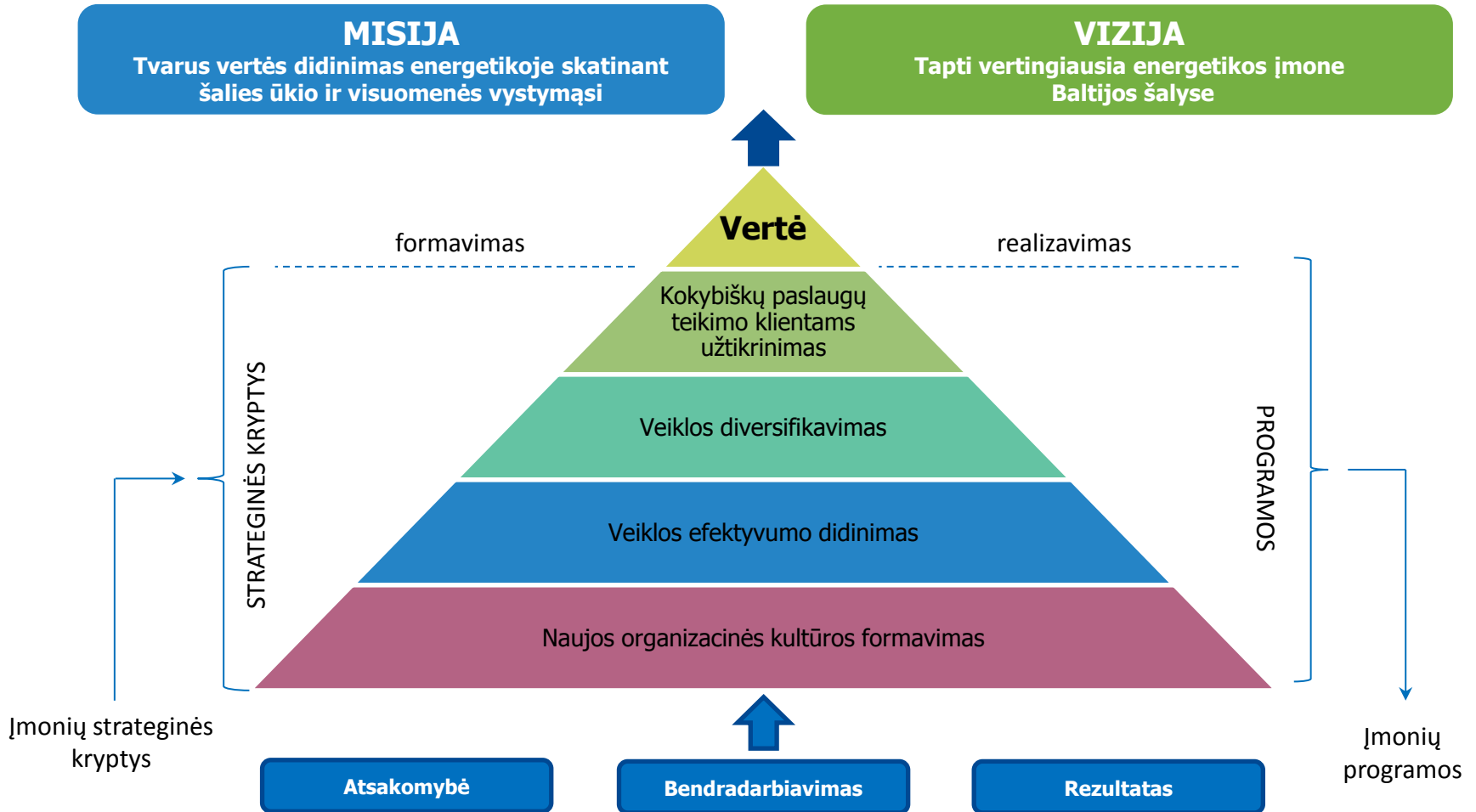


\*Valdybų struktūra kai kuriose įmonėse skiriasi: specialios paskirties bendrovėse iki aktyvios veiklos valdyba nėra sudaroma; aptarnavimo paslaugas teikiančių įmonių valdyba sudaroma užtikrinant visų akcininkų atstovavimą.

\*Valdybų struktūra atskirais, pagrįstais atvejais gali skirtis

# Strategija „2x“

Padvigubinti vertę per plėtrą, efektyvumą ir naują organizacinę kultūrą.



## 2. REZULTATAI

# LE grupės įmonių finansiniai rezultatai 2015 Q1

lesto

Pardavimo pajamos, mln. EUR

Pokytis: -10,3% 174



156

2014 m. 3 mėn.

2015 m. 3 mėn.

Lesto pardavimo pajamos sumažėjo 10,3% arba 18 mln. EUR, nors persiustos elektros kiekis padidėjo 1,1%. **Pajamų mažėjimą lėmė 2015 m. nustatyti mažesni EE persiuntimo paslaugos tarifai**

Lietuvos energija GAMYBA

Pardavimo pajamos, mln. EUR

Pokytis: 4,7%

42



44

2014 m. 3 mėn.

2015 m. 3 mėn.

**LEG pajamų augimą lėmė turėtų KER ir ETP akcijų pardavimas.** Eliminavus šio veiksnio poveikį, pajamos sumažėjo 5,4% 37,7 mln. EUR dėl mažesnės EE pardavimo kainos

LIETUVOS DUJOS

Pardavimo pajamos, mln. EUR

Pokytis: 1,9%

(tik dujų skirstymo veikla)

20



21

2014 m. 3 mėn.

2015 m. 3 mėn.

LD pajamos išaugo 1,9% iki 21 mln. EUR. Dujų skirstymo kiekiai mažėjo 16%. **Pajamų augimą lėmė didesni dujų skirstymo paslaugos tarifai.**

EBITDA, mln. EUR

Pokytis: 2,9%

40



41

23%

26%

2014 m. 3 mėn.

2015 m. 3 mėn.

LESTO EBITDA lygis išliko tame tame pačiame lygyje kaip 2014 m. I ketv. Mažėjant savikainai ir veiklos sąnaudos, LESTO EBITDA pelningumas augo.

EBITDA, mln. EUR

Pokytis: 15,1%

38%

16



42%

18

2014 m. 3 mėn.

2015 m. 3 mėn.

Teigiamą LEG EBITDA pokytį (+15,1%) lėmė mažesnė EE gamybos savikaina

EBITDA, mln. EUR

Pokytis: 10,5%

(tik dujų skirstymo veikla)

53%



58%

11

2014 m. 3 mėn.

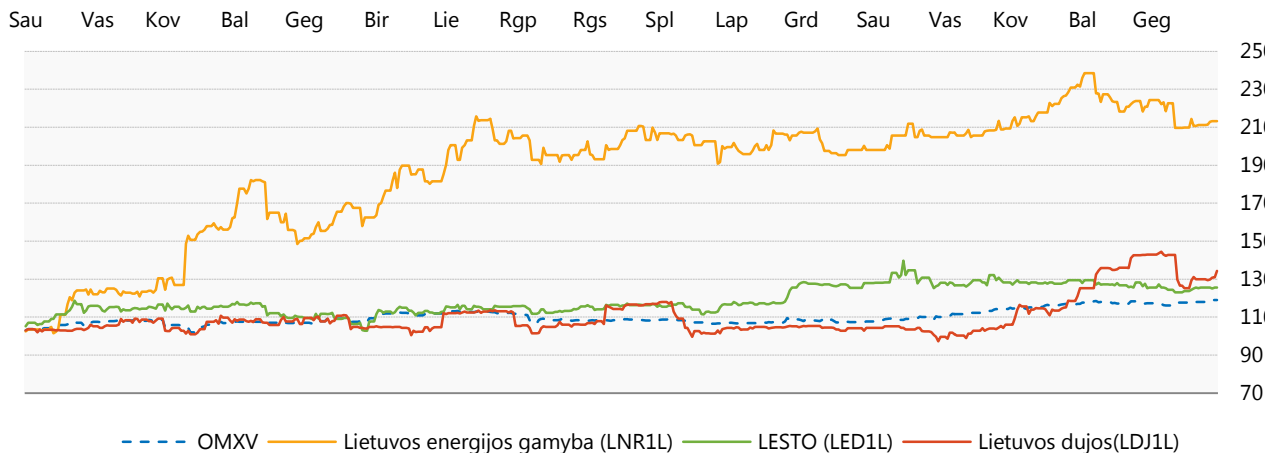
12

2015 m. 3 mėn.

Teigiamą LD EBITDA pokytį lėmė didesnės pajamos iš dujų skirstymo veiklos, 2015 metams nustačius didesnius šios paslaugos tarifus bei mažesnės veiklos sąnaudos

# LE grupės įmonių akcijų vertės 2014-2015

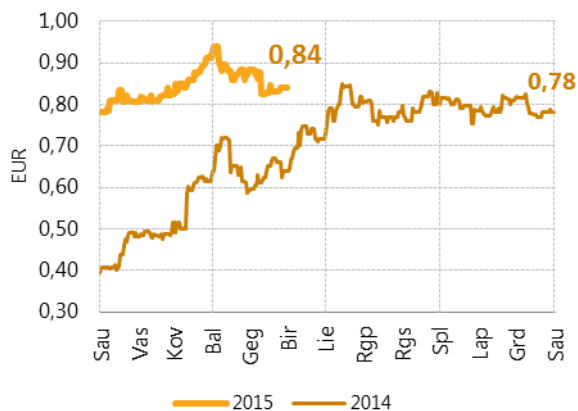
„Lietuvos energijos gamyba“, AB, LESTO ir AB „Lietuvos dujos“ akcijų kainų ir OMX Vilnius indekso dinamikos palyginimas 2014 01 01–2015 05 31



**Nuo 2014 -01-01 iki 2015-05-31**

„OMX Vilnius“ indeksas: +19,0 proc.  
 LESTO akcijų kaina: + 25,5 proc.  
 „Lietuvos energijos gamyba“: + 113,2 proc.  
 „Lietuvos dujų“ akcijos kaina: + 34,3 proc.

„Lietuvos energijos gamyba“, AB



AB „Lietuvos dujos“



LESTO, AB

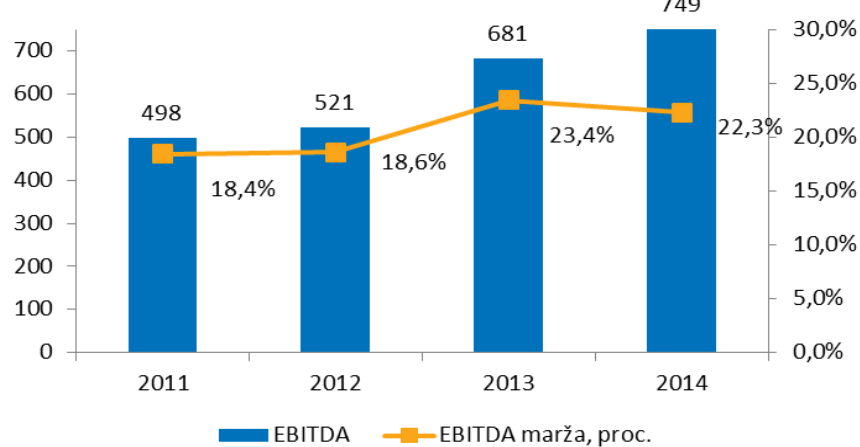


## **3. KURIAMA VERTĖ**

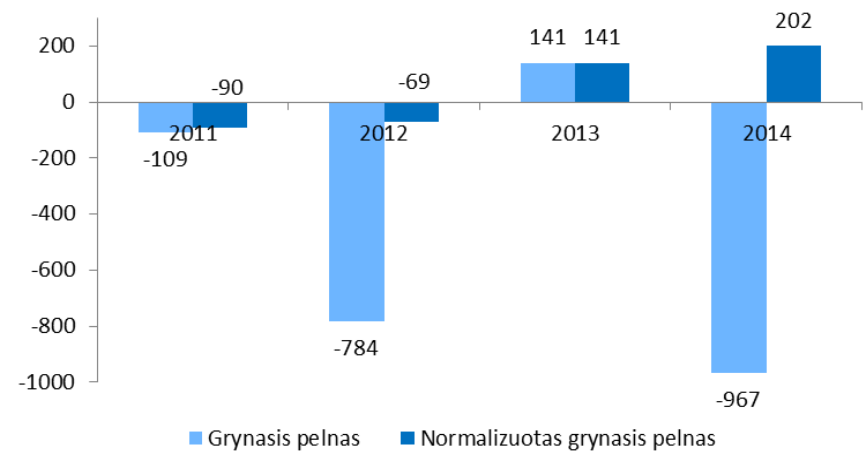


# Kuriame vertę akcininkams

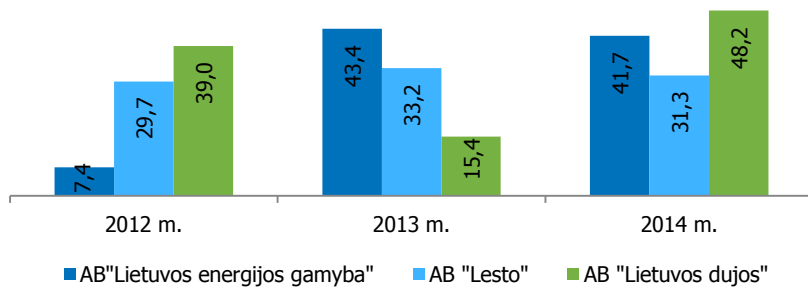
EBITDA, mln. litų ir EBITDA marža, %



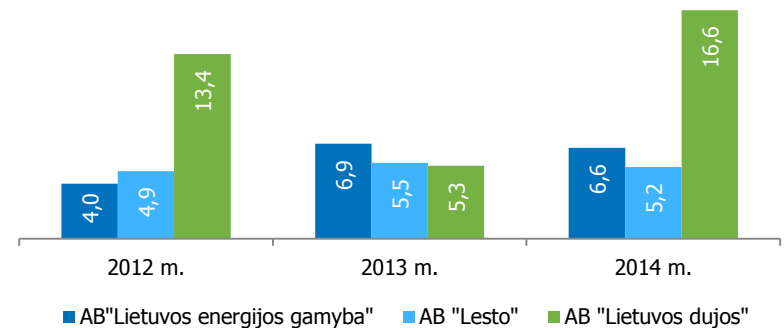
Grynasis pelnas, mln. litų



Išmokėta dividendų už 2012-2014 metus, mln. EUR



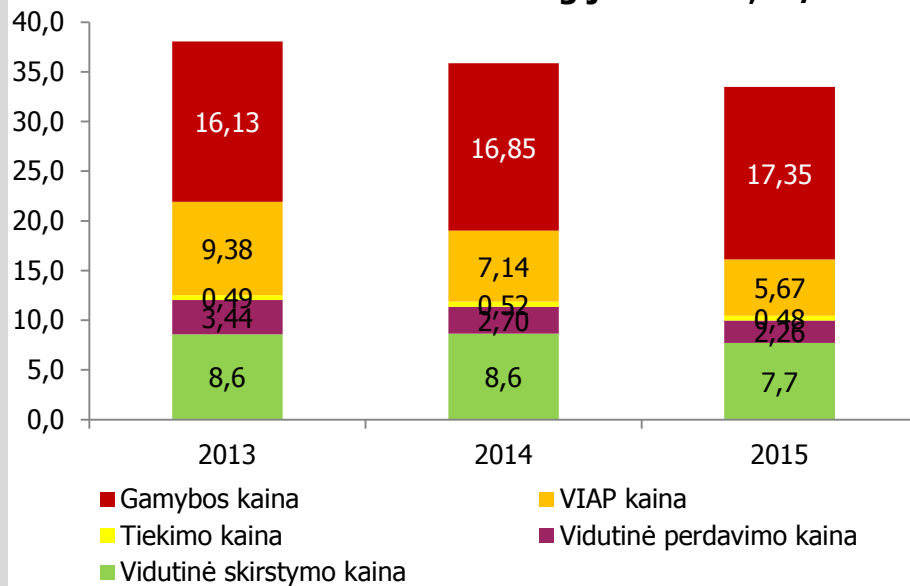
Išmokėta dividendų už 2012-2014 metus vienai akcijai, EUR ct



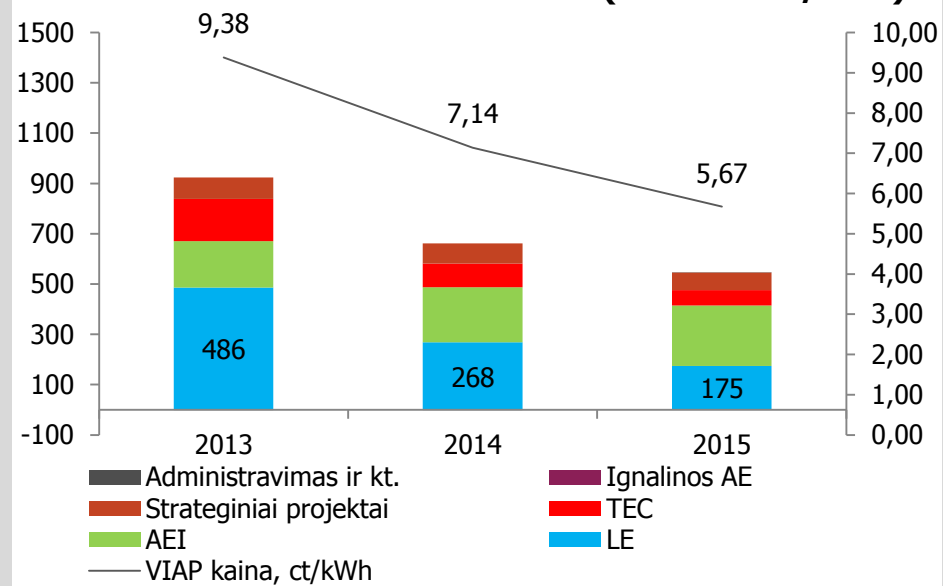
# Kuriame vertę vartotojams: elektra

- Nuo 2013 m. vidutinis skirstymo tarifas sumažėjo daugiau nei 10 proc., t.y. 21 mln. Eur metinis sutaupymas.
- Nuo 2013 m. VIAP biudžetas dėl LE grupės veiksmų sumažėjo daugiau nei 90 mln. Eur.
- Akumuluota 2 m. LE grupės tarifo dedamosios sumažėjimo nauda vartotojams 174 mln. Eur.

### Vidutinis elektros energijos tarifas, ct/kWh



### VIAP biudžetas ir tarifas (mln. Lt ir ct/kWh)

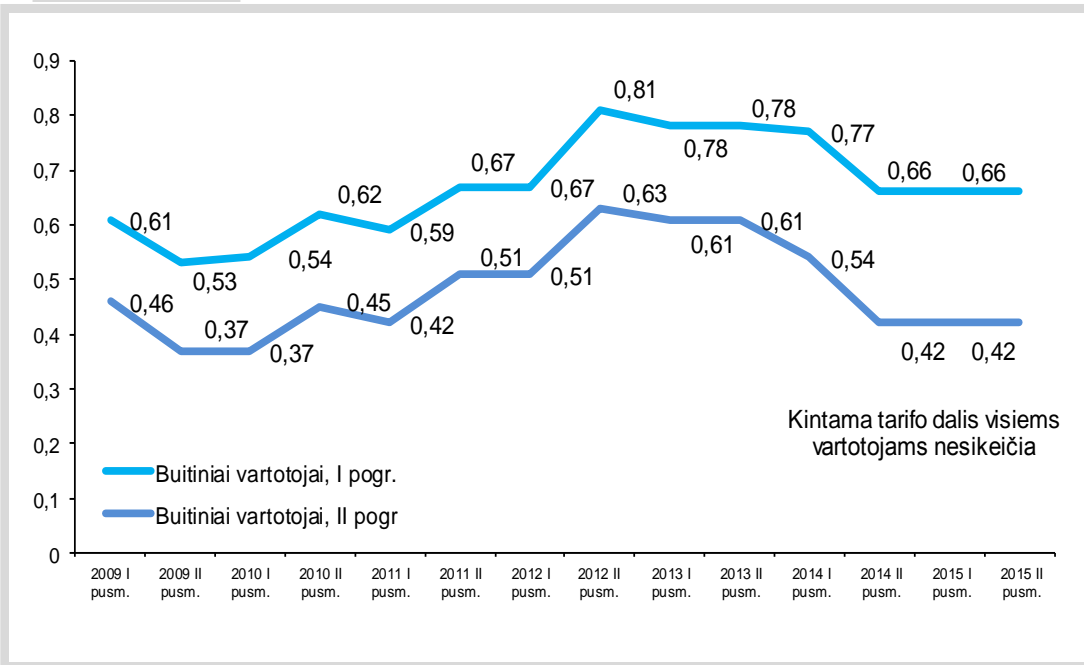


# Kuriame vertę vartotojams: dujos

- 2015 m. diversifikuotas gamtinių dujų tiekimas savo veiklą pradėjęs SGD terminalui.
- Nuolaida iš Gazprom už gamtines dujas – nuolaidos efektas perkeliamas komerciniams ir buitiniams vartotojams.
- Užtikrinama stabili sumažėjusi gamtinių dujų kainą.



Dujų kainos buitiniams vartotojams kintamosios tarifo dalies kitimas 2009 – 2015 m. (EUR / 1 m<sup>3</sup>) su PVM



## **4. GRUPĖS VERTĖS IŠGRYVINIMO PROGRAMA**

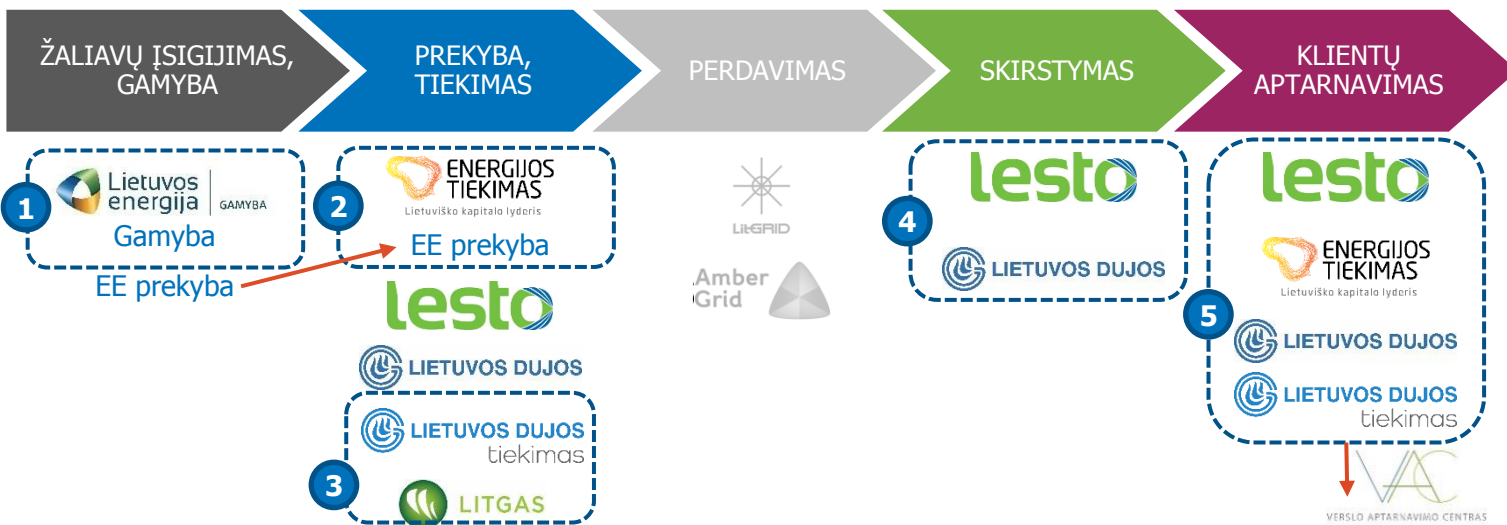
# Vertės grandinė

APTARNAJANČIOS VEIKLOS



Vertės augimas

## PAGRINDINĖS VEIKLOS



## **5. PRIORITETAJ**

# LESTO - investicijos į tinklą

**Problema:** pasenę tinklo elementai (vid. amžius 34 m.), per pastaruosius 5 metus trūko 145 mln. investicijų.

Planuojama investicijų vertė – **1,7 mlrd. EUR** per 10 metų.

## ATSPARUMAS KLIMATO REIŠKINIAMS

Oro linijos keičiamos požeminėmis arba oro izoliuotomis linijomis. Nuo **25% iki 40 % 2025 m – 18 tūkst. km linijų.**



## SAUGUS IR PATIKIMAS TINKLAS

Sumažinama naudojamu nusidėvėjusių įrenginių dalis **nuo 60% iki 16%.**



## LENGVAI IR GREITAI PASIEKIAMAS TINKLAS

Siekama trumpinti prisijungimo prie elektros tinklų reitingą: **25 dienomis privatiems klientams, 11 dienų verslo klientams.**



## INVESTICIJOS Į KOKYBIŠKĄ ĮTAMPĄ

Tvarkomos svyravimų paveiktos linijos. Problema išsprendžiama **41 tūkst. klientų, sutvarkomios 9 tūkst. km linijų.**



## INVESTICIJOS Į IŠMANŪJĮ TINKLĄ

Diegiamas centralizuotas valdymas ir linijų stebėsenos sistemos. Siakiama turėti savaime besibaigiančius tinklus bei išmaniuosius skaitiklius. Dėmesys atsinaujinančių išteklių integravimui.



# LD – vartotojų pritraukimas

## ĮSIVESKITE GAMTINES DUJAS

Įsirenkite namuose dujinį šildymą ir kitą žiemą pasitiktė be rūpesčių!



✓ Buitinių vartotojų prijungimo įkainiai

Užpildykite paraišką



Naujų vartotojų prisijungimo skatinimas komunikacijos priemonėmis

Patogi elektroninė forma prijungimo paraiškos bei dokumentų pateikimui

Gamtinių dujų įsivedimo ir privalumų pristatymas tikslinėse tarptautinėse parodose



**LIETUVOS rytas**  
NEPRILAUKIAMAS SAULĖS SPAIDINYS

Panevėžio LEZ jau iškilio naujas norvegų bendrovės „Devold“ pastatas, jame dirbs daugiau nei 250 žmonių.

## Dujotiekį nutiesė žaibiškai

Panevėžys kone ant rankų nešioja tuos, kurie nusprendė kurtis miesto laisvojoje ekonominėje zonoje (LEZ). Investuotojų prašymu per rekordiškai trumpą laiką – vos tris mėnesius – LEZ buvo nutiestas daugiau nei kilometro ilgio dujotiekis.

rektorius Lūdas Lūtkevičius. Kuo greičiau investuotojų Panevėžio LEZ bestikliniai sulaukė miesto savivaldybės pasiūlymų, tuo greičiau. Prieš kelerius metus į naująjį tuos metus pavadintą pramonės zonos plotą.

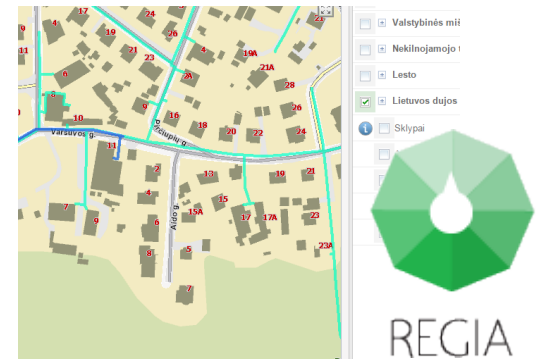
ŠVARI APLINKA /



LENGVA NAUDOTI /



MAŽIAU KAINUOJA /



Gerosios praktikos viešinimas – greito įmonių prijungimo prie dujų tinklų pavyzdžiai

Informacijos apie gamtinių dujų pranašumą lyginant su kitomis kuro rūšimis viešinimas

Patogus skirstomųjų dujotiekų atvaizdavimas internetinėje svetainėje [www.regia.lt](http://www.regia.lt)



# LEG – gamybinių pajėgumų optimizavimas

BLOKŲ DEMONTAVIMAS

TECHNOLOGINIO OPTIMIZAVIMO PROGRAMA

BIOKURO IR GARO KATILINĖ

LEAN



## REZULTATAS:

Išvedant iš eksploatacijos 1/2 ir 5/6 blokus, iki 2023 bus išvengta daugiau nei 35 mln. EUR būtinų palaikymo sąnaudų ir investicijų.

Demontuotų blokų įrenginiai panaudojami atsarginėms dalims ar parduodami.

Technologinio optimizavimo programa ir LEAN padės sumažinti kuro ūkio ir bendrastotinių įrenginių palaikymo sąnaudas bei įvykdyti aplinkosauginius įsipareigojimus.

## VIAP lėšų biudžetas gamybai Elektrėnų komplekse



\*2014-12-19 VKEKK priimtu nutarimu Lietuvos elektrinės VIAP biudžetas 2015 m. sumažintas iki 174,7 mln. Lt. Bendrovė šį nutarimą skundžia teisme.

**AČIŪ**