

Delårsrapport januari - september 2007

Koncernen *

- Omsättningen ökade till 389,1 Mkr (364,3)
- Resultatet före skatt 80,5 Mkr (83,2)
- Resultatet efter skatt 59,2 Mkr (60,2)
- Vinst per aktie 2,79 kr (2,84)

* Exklusive beslutad avvecklad verksamhet

Omsättning och resultat

Omsättningen ökade för koncernen med 6,8% till 389,1 Mkr under första 9 månaderna. Den största försäljningsökningen har skett på den svenska marknaden. Resultatet före skatt minskade med 2,6 Mkr till 80,5 Mkr jämfört med motsvarande period föregående år. Minskningen av resultatet beror på ökade priser på insatsmaterial och ej realiserade kursförluster. Differensen i materialkostnad för kvartal tre är inte representativ för helåret.

Avvecklad verksamhet

Under 3:e kvartalet beslutade styrelsen att avveckla tillverkningen av sanitetsporcelain i Tallinn, Estland. Avvecklingen har påbörjats och beräknas vara slutförd under 2007. Kostnaden för avveckling av verksamheten beräknas till 34,2 Mkr vari ingår löpande underskott om 9,3 Mkr. Beräknat övervärde i fastigheten ingår ej. Med hänsyn till detta övervärde bedöms avvecklingen endast påverka bolaget marginellt.

Finansiell ställning

Koncernen har en fortsatt stark finansiell ställning. Eget kapital uppgick per 2007-09-30 till 247,8 Mkr (252,3). Likvida medel vid periodens utgång uppgick till 15,2 Mkr (28,0) och kortfristiga placeringar till 0 Mkr (11,0). Soliditeten uppgick till 70,8% (71,8).

Investeringar

Koncernens investeringar i perioden uppgick totalt till 15,8 Mkr (15,4) av vilka 0 mkr (0,8) avser avvecklad verksamhet.

Avskrivningar och nedskrivningar

Periodens avskrivning i kvarvarande verksamhet belastar resultatet med 11,3 Mkr (11,1). Avskrivningar och nedskrivningar i beslutad avvecklad verksamhet uppgår till 20,1 Mkr (2,4). Nedskrivningarna i beslutad avvecklad verksamhet är i huvudsak relaterad till maskiner och inventarier.

Väsentliga risker och osäkerhetsfaktorer

De väsentliga risker och osäkerhetsfaktorer som Svedbergs har framgår av bolagets årsredovisning 2006, sid 17 och 29. Beträffande beslutad avvecklad verksamhet är försäljning av fastigheten inte genomförd. Den värdering av fastigheten som ligger till grund för vår bedömning är att bolaget endast marginellt kommer att påverkas av avvecklingen.

Moderbolaget

Moderbolagets omsättning uppgick till 376,3 Mkr (349,6) varav 40,1 Mkr (40,0) avser fakturering till dotterbolag. Resultat efter finansiella poster blev 78,1 Mkr (83,5). Likvida medel uppgick till 12,3 Mkr (25,7) och kortfristiga placeringar till 0 Mkr (11,0). Investeringar i moderbolaget uppgick till 10,9 Mkr (8,8).

Rapporttillfällen

Bokslutskommuniké (Q4) lämnas 11 februari 2008.

Styrelsen och verkställande direktören försäkrar att delårsrapporten ger en rättvisande översikt av företagets och koncernens verksamhet, ställning och resultat samt beskriver de väsentliga risker och osäkerhetsfaktorer som företaget och de företag som ingår i koncernen står inför.

Dalstorp den 24 oktober 2007

Oscar Junzell
Styrelsens ordförande

Sune Svedberg
Ledamot

Ulla-Britt Fräjdin-Hellqvist
Ledamot

Mats Ola Palm
Ledamot

Leif Dahl
Ledamot,
personalrepr.

Anna Svedberg Walker
Ledamot

Jörgen Ekdahl
Verkställande direktör

Denna delårsrapport har ej varit föremål för revisorernas granskning.

Resultaträkning Koncernen

	2007	2006	2007	2006	2006
Mkr	Jul-Sep	Jul-Sep	Jan-Sep	Jan-Sep	Jan-Dec
Nettoomsättning	112,2	106,3	389,1	364,3	504,4
Kostnad för sålda varor	-57,2	-47,2	-202,4	-181,0	-248,9
Bruttoresultat	55,0	59,1	186,7	183,3	255,5
Försäljningskostnader	-25,4	-26,9	-86,6	-86,7	-116,7
Forskning och utvecklingskostnader	-1,4	-0,9	-4,8	-3,3	-6,5
Administrationskostnader	-3,3	-3,8	-12,5	-11,2	-16,1
Övriga rörelseintäkter / rörelsekostnader	-3,1	-0,2	-3,3	0,2	-0,7
Rörelseresultat	21,8	27,3	79,5	82,3	115,5
Finansiella poster	-0,1	0,3	1,0	0,9	1,2
Resultat före skatt	21,7	27,6	80,5	83,2	116,7
Skatt	-6,2	-6,9	-21,3	-23,0	-33,5
Resultat efter skatt, kvarvarande verksamhet	15,5	20,7	59,2	60,2	83,2
Resultat efter skatt från avvecklad verksamhet	-26,6	-3,8	-34,2	-8,5	-9,5
Periodens resultat	-11,1	16,9	25,0	51,7	73,7
Resultat hänförligt till:					
Moderbolagets aktieägare	-11,1	16,9	25,0	51,7	73,7
Minoritetsintresse	0	0	0	0	0
Summa	-11,1	16,9	25,0	51,7	73,7
Nyckeltal per aktie, kvarvarande verksamhet					
Vinst per aktie, kr	0,73	0,98	2,79	2,84	3,92
Vinst per aktie efter utspädning, kr	0,73	0,98	2,79	2,84	3,92
Antal aktier, tusental	21 200	21 200	21 200	21 200	21 200
Nyckeltal per aktie inkl avvecklad verksamhet					
Vinst per aktie, kr	-0,52	0,80	1,18	2,44	3,48
Vinst per aktie efter utspädning, kr	-0,52	0,80	1,18	2,44	3,48
Antal aktier, tusental	21 200	21 200	21 200	21 200	21 200

Balansräkning Koncernen

Mkr	2007-09	2006-09	2006-12
Tillgångar			
Goodwill	20,3	20,3	20,3
Övriga immateriella anläggningstillgångar	16,9	9,0	14,9
Materiella anläggningstillgångar	82,1	119,5	119,0
Finansiella anläggningstillgångar	2,0	0,7	2,0
Summa anläggningstillgångar	121,2	149,5	156,2
Varulager	73,7	57,1	66,0
Kortfristiga fordringar	118,5	105,6	104,6
Kortfristiga placeringar	0,0	11,0	11,2
Likvida medel	15,2	28,0	46,1
Tillgångar som innehas för försäljning	21,5	0,0	0,0
Summa omsättningstillgångar	228,9	201,7	227,9
Summa tillgångar	350,1	351,2	384,1
Eget kapital och skulder	2007-09	2006-09	2006-12
Eget kapital	247,8	252,3	274,3
Långfristiga ej räntebärande skulder	33,4	32,0	29,2
Kortfristiga ej räntebärande skulder	68,9	66,9	80,6
Summa eget kapital och skulder	350,1	351,2	384,1

Nyckeltal Koncernen

Kvarvarande verksamhet	2007	2006	2007	2006	2006
	Jul-Sep	Jul-Sep	Jan-Sep	Jan-Sep	Jan-Dec
Rörelsemarginal	19,5%	25,7%	20,4%	22,6%	22,9%
Vinstmarginal	19,3%	26,0%	20,7%	22,8%	23,1%
Soliditet			70,8%	71,8%	71,4%
Sysselsatt kapital, mkr			247,8	252,3	274,3
Avkastning på sysselsatt kapital			41,1%	43,9%	40,6%
Avkastning på eget kapital			12,8%	27,3%	27,9%
Investeringar, mkr	1,5	1,7	15,8	15,4	26,2
Medelantal anställda			287	279	296
Eget kapital per aktie			11,69	11,90	12,94
Börskurs på balansdagen			68	71	77
Summa börsvärde på balansdagen, mkr			1 442	1 505	1 632

Kassaflödesanalys Koncernen

Mkr	2007	2006	2006
	Jan-Sep	Jan-Sep	Jan-Dec
Resultat före skatt	80,5	83,2	116,7
Justering för poster som inte ingår i kassaflödet	14,0	7,9	9,8
Betald skatt	-39,2	-29,6	-44,0
Kassaflöde från förändringar i rörelsekapital	-15,9	-19,0	-11,1
Kassaflöde från löpande verksamhet	39,4	42,5	71,4
Kassaflöde från investeringsverksamheten	-15,8	-14,6	-25,0
Kassaflöde från finansieringsverksamheten	-53,0	-53,0	-53,0
Kassaflöde från kvarvarande verksamhet	-29,4	-25,1	-6,6
Kassaflöde från avvecklad verksamhet	-12,7	-6,0	-6,5
Årets kassaflöde	-42,1	-31,1	-13,1
Likvida medel och kortfristiga placeringar vid periodens början	57,3	70,1	70,1
Justering till verkligt värde för kortfristiga placeringar	0,0	0,0	0,3
Likvida medel och kortfristiga placeringar vid periodens slut	15,2	39,0	57,3

Eget Kapital Koncernen

Mkr	2007-09	2006-09	2006-12
	Eget kapital vid årets ingång	274,2	253,6
Utdelningar till aktieägare	-53,0	-53,0	-53,0
Erhållna premier för teckningsoptioner	1,0	-	-
Periodens omräkningsdifferens	0,6	-	-
Periodens resultat	25,0	51,7	73,7
Eget kapital vid periodens utgång	247,8	252,3	274,2

Resultaträkning Moderbolag

	2007	2006	2006
Mkr	Jan-Sep	Jan-Sep	Jan-Dec
Nettoomsättning	376,3	349,6	484,0
Kostnad för sålda varor	-203,1	-180,7	-247,7
Bruttoresultat	173,2	168,9	236,3
Försäljningskostnader	-74,0	-69,8	-95,9
Forskning och utvecklingskostnader	-6,8	-5,8	-9,7
Administrationskostnader	-12,5	-11,2	-16,1
Övriga rörelseintäkter / rörelsekostnader	-5,4	-1,3	-3,8
Rörelseresultat	74,5	80,8	110,8
Resultat från andelar i koncernen	0,9	-	-21,1
Övriga finansiella poster	2,7	2,7	3,4
Resultat efter finansiella poster	78,1	83,5	93,1
Bokslutsdispositioner	-	-	13,3
Skatt på årets resultat	-21,6	-23,4	-37,1
Periodens resultat	56,5	60,1	69,3
Vinst per aktie, kr	2,67	2,84	3,27
Vinst per aktie efter utspädning, kr	2,67	2,84	3,27
Antal aktier, tusental	21 200	21 200	21 200

Balansräkning Moderbolaget

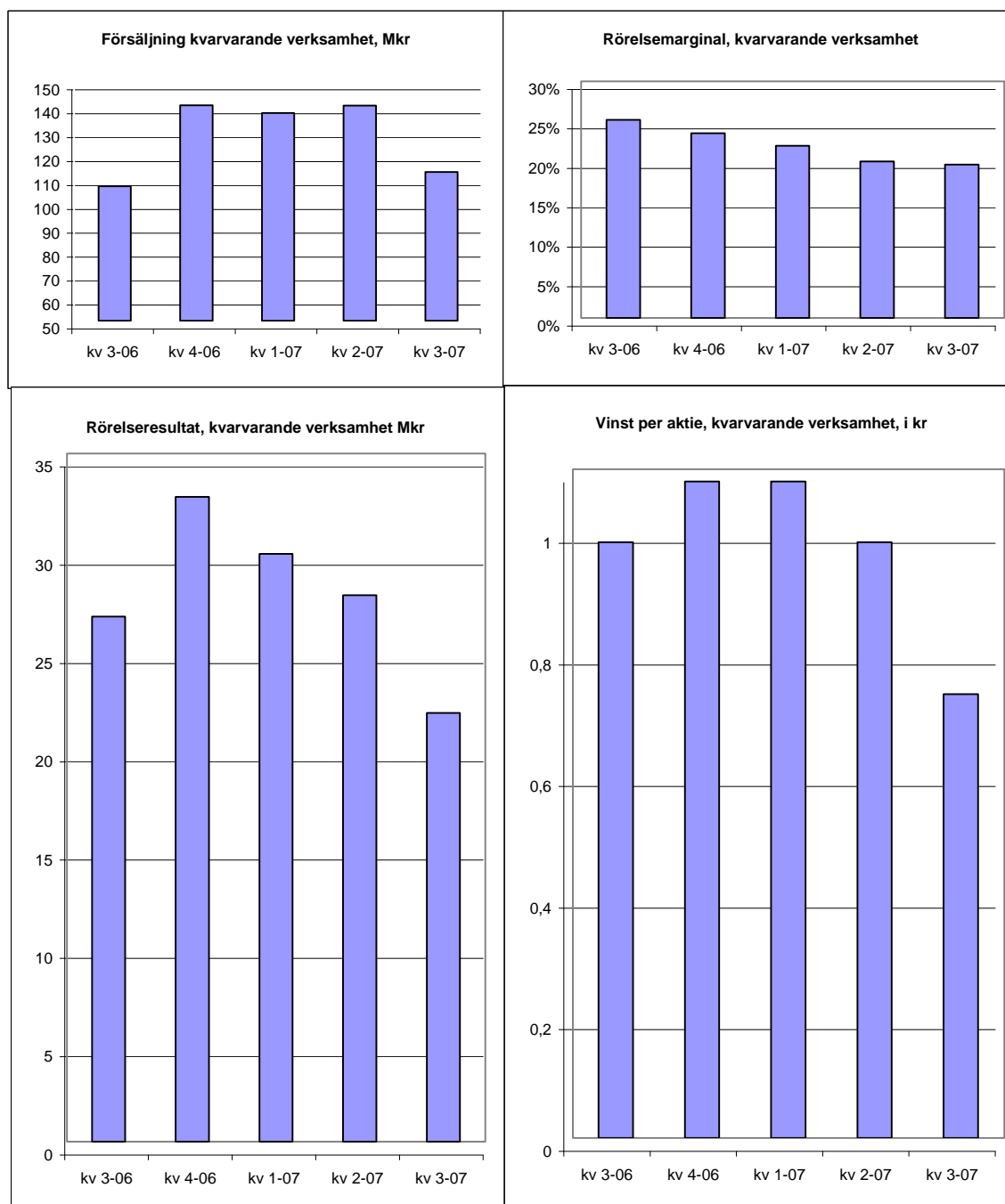
Mkr	2007-09	2006-09	2006-12
Tillgångar			
Goodwill	8,4	11,3	10,6
Övriga immateriella anläggningstillgångar	4,9	0,0	4,9
Materiella anläggningstillgångar	69,8	67,5	67,5
Finansiella anläggningstillgångar	47,1	60,3	42,7
Summa anläggningstillgångar	130,2	139,1	125,7
Varulager	71,6	54,2	63,7
Kortfristiga fordringar	125,5	106,9	102,8
Kortfristiga placeringar	0,0	11,0	11,2
Likvida medel	12,3	25,7	41,7
Summa omsättningstillgångar	209,4	197,8	219,4
Summa tillgångar	339,6	336,9	345,1
Eget kapital och skulder			
Eget kapital	186,9	175,5	183,0
Obeskattade reserver	84,9	98,1	84,9
Avsättningar	5,5	5,1	6,6
Kortfristiga skulder	62,3	58,2	70,6
Summa eget kapital och skulder	339,6	336,9	345,1

Redovisningsprinciper

Delårsrapporten har upprättats enligt IAS 34 - Delårsrapportering, vilket är i enlighet med de krav som ställs i RR 31 - Delårsrapportering för koncerner. Redovisningsprinciperna är oförändrade jämfört med föregående år. Ny bedömning har dock skett vad gäller utländska dotterbolags funktionella valuta vilket medför att omräkningsdifferenser som uppstår vid omräkning av utländska dotterbolags resultaträkningar (till genomsnittskurs) och balansräkningar (till balansdagskurs) från år 2007 bokförs direkt mot eget kapital. Moderbolagets bokslut har upprättats i enlighet med RR 32:06.

Försäljning per Marknad, koncern

	2007	2006	Förändring	
	Jan-Sept	Jan-Sept	Mkr	%
Sverige	260,7	237,0	23,7	10,0%
Finland	46,7	48,0	-1,3	-2,7%
Ryssland	6,0	6,0	0,0	0,0%
Norge	50,4	49,9	0,5	1,0%
Danmark	11,6	13,1	-1,5	-11,5%
Storbritannien	6,7	5,5	1,2	21,8%
Övrig export	7,0	4,8	2,2	45,8%
	389,1	364,3	24,8	6,8%



Definitioner

Vinst per aktie

Periodens resultat dividerat med antal utestående aktier

Rörelsemarginal

Rörelseresultat i procent av nettoomsättning

Vinstmarginal

Resultat före skatt i procent av nettoomsättning

Soliditet

Eget kapital och minoritetsintresse i procent av balansomslutning

Sysselsatt kapital

Summa tillgångar minus ej räntebärande skulder

Avkastning på sysselsatt kapital

Resultat före skatt plus finansiella kostnader
i procent av genomsnittligt sysselsatt kapital

Avkastning eget kapital

Periodens resultat i procent av genomsnittligt eget kapital

Investeringar

Årets investeringar i anläggningstillgångar

Medelantal anställda

Genomsnittligt antal årsanställda

Eget kapital per aktie

Eget kapital dividerat med antal utestående aktier