

KYNNING Á REKSTRARNIÐURSTÖÐUM 2F 2016

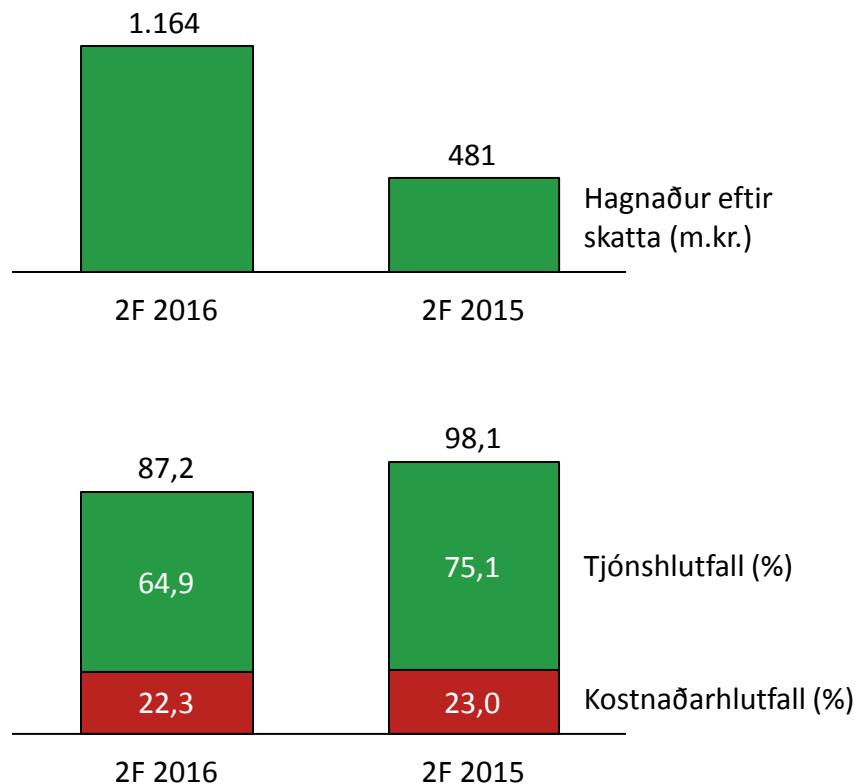
25. ágúst 2016



Helstu niðurstöður 2F 2016

Samanborið við 2F 2015

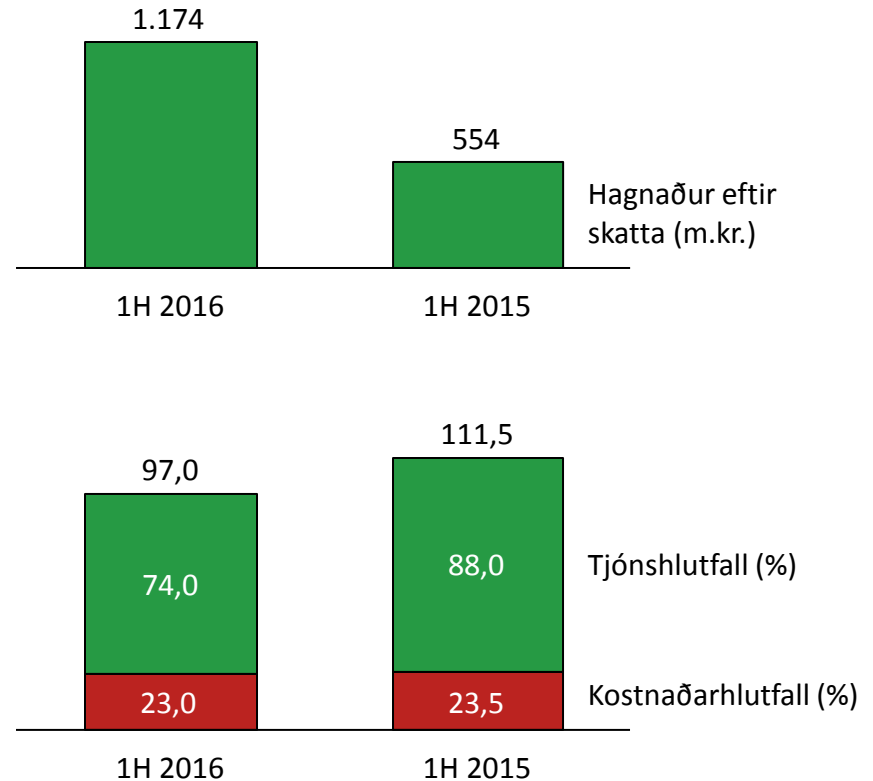
- Heildarhagnaður tímabilsins var **1.164 m.kr.** og hagnaður á hlut var **1,69 kr.** (2F 2015: 481 m.kr. og 0,65 kr.)
- Hagnaður fyrir skatta nam **1.335 m.kr.** (2F 2015: 550 m.kr.)
- Framlegð af váttryggingastarfsemi var jákvæð um **450 m.kr.** (2F 2015: 60 m.kr.)
- Fjárfestingatekjur voru **1.054 m.kr.** (2F 2015: 616 m.kr.) og ávöxtun fjárfestingaeigna var **4,2%** (2F 2015: 2,4%)
- Samsett hlutfall var **87,2%** (2F 2015: 98,1%)
- Bókfærð iðgjöld jukust um **10,3%** á milli ára
- Eigin iðgjöld jukust um **12,8%** á milli ára
- Eigin tjón lækkuðu um **2,5%** á milli ára
- Rekstrarkostnaður hækkaði um **9,9%** á milli ára
- Arðsemi eigin fjár var **51,0%** á ársgrundvelli (2F 2015: 20,2%)



Helstu niðurstöður 1H 2016

Samanborið við 1H 2015

- Heildarhagnaður tímabilsins var **1.174 m.kr.** og hagnaður á hlut var **1,71 kr.** (1H 2015: 554 m.kr. og 0,75 kr.)
- Hagnaður fyrir skatta nam **1.319 m.kr.** (1H 2015: 572 m.kr.)
- Framlegð af váttryggingastarfsemi var jákvæð um **210 m.kr.** (1H 2015: -696 m.kr.)
- Fjárfestingatekjur voru **1.464 m.kr.** (1H 2015: 1.489 m.kr.) og ávöxtun fjárfestingaeigna var **5,8%** (1H 2015: 5,7%)
- Samsett hlutfall var **97,0%** (1H 2015: 111,5%)
- Bókfærð iðgjöld jukust um **13,0%** á milli ára
- Eigin iðgjöld jukust um **13,0%** á milli ára
- Eigin tjón lækkuðu um **5,0%** á milli ára
- Rekstrarkostnaður hækkaði um **10,5%** á milli ára
- Arðsemi eigin fjár var **21,3%** á ársgrundvelli (1H 2015: 9,4%)



Rekstrarreikningur samstæðu

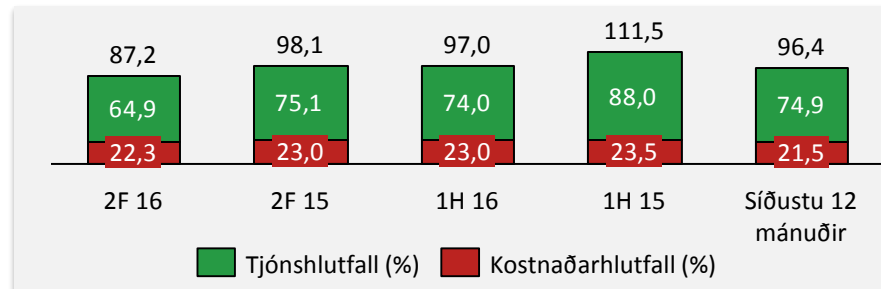
Tekjur (m.kr.)

| | 2F 2016 | 2F 2015 | 1H 2016 | 1H 2015 |
|---------------------------|--------------|--------------|--------------|--------------|
| Eigin iðgjöld | 3.512 | 3.114 | 6.840 | 6.052 |
| Fjárfestingatekjur | 1.054 | 616 | 1.464 | 1.489 |
| Aðrar tekjur | 10 | 9 | 22 | 20 |
| Heildartekjur | 4.576 | 3.739 | 8.326 | 7.560 |

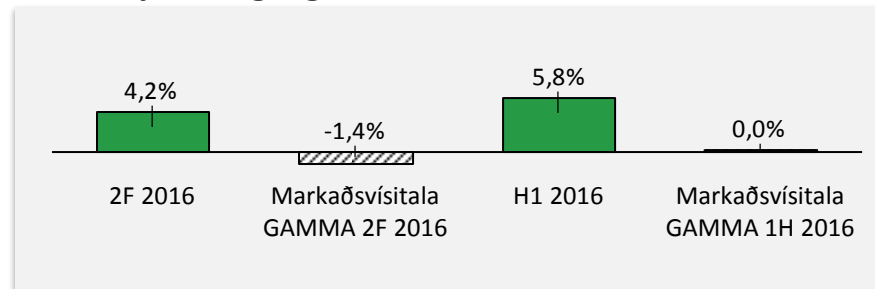
Gjöld (m.kr.)

| | 2F 2016 | 2F 2015 | 1H 2016 | 1H 2015 |
|------------------------------------|----------------|----------------|----------------|----------------|
| Eigin tjónakostnaður | (2.280) | (2.338) | (5.060) | (5.324) |
| Annar kostnaður | (962) | (852) | (1.946) | (1.664) |
| Heildargjöld | (3.242) | (3.189) | (7.007) | (6.989) |
| Hagnaður fyrir tekjuskatt | 1.335 | 550 | 1.319 | 572 |
| Tekjuskattur | (171) | (68) | (146) | (18) |
| Heildarhagnaður tímabilsins | 1.164 | 481 | 1.174 | 554 |

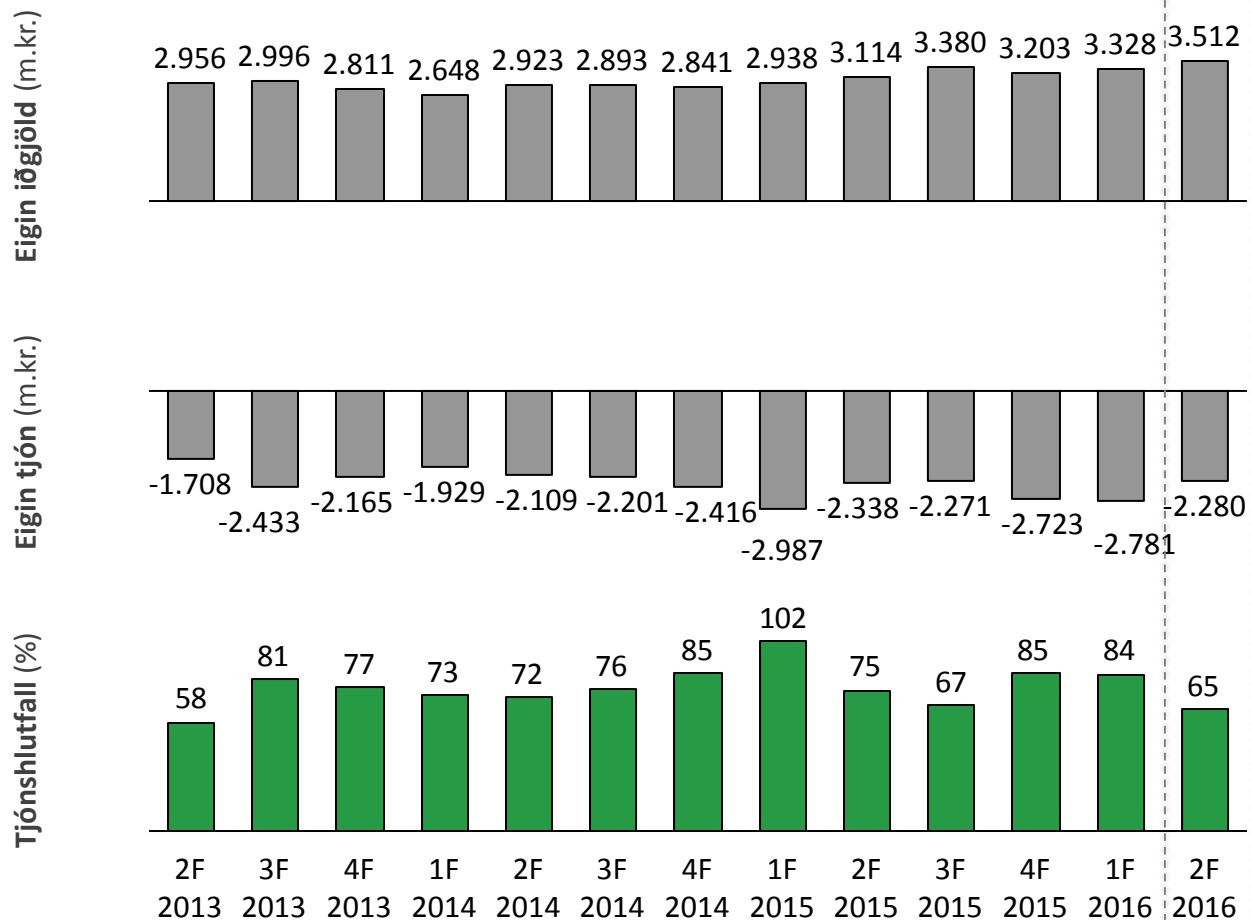
Samsett hlutfall



Ávöxtun fjárfestingaeigna



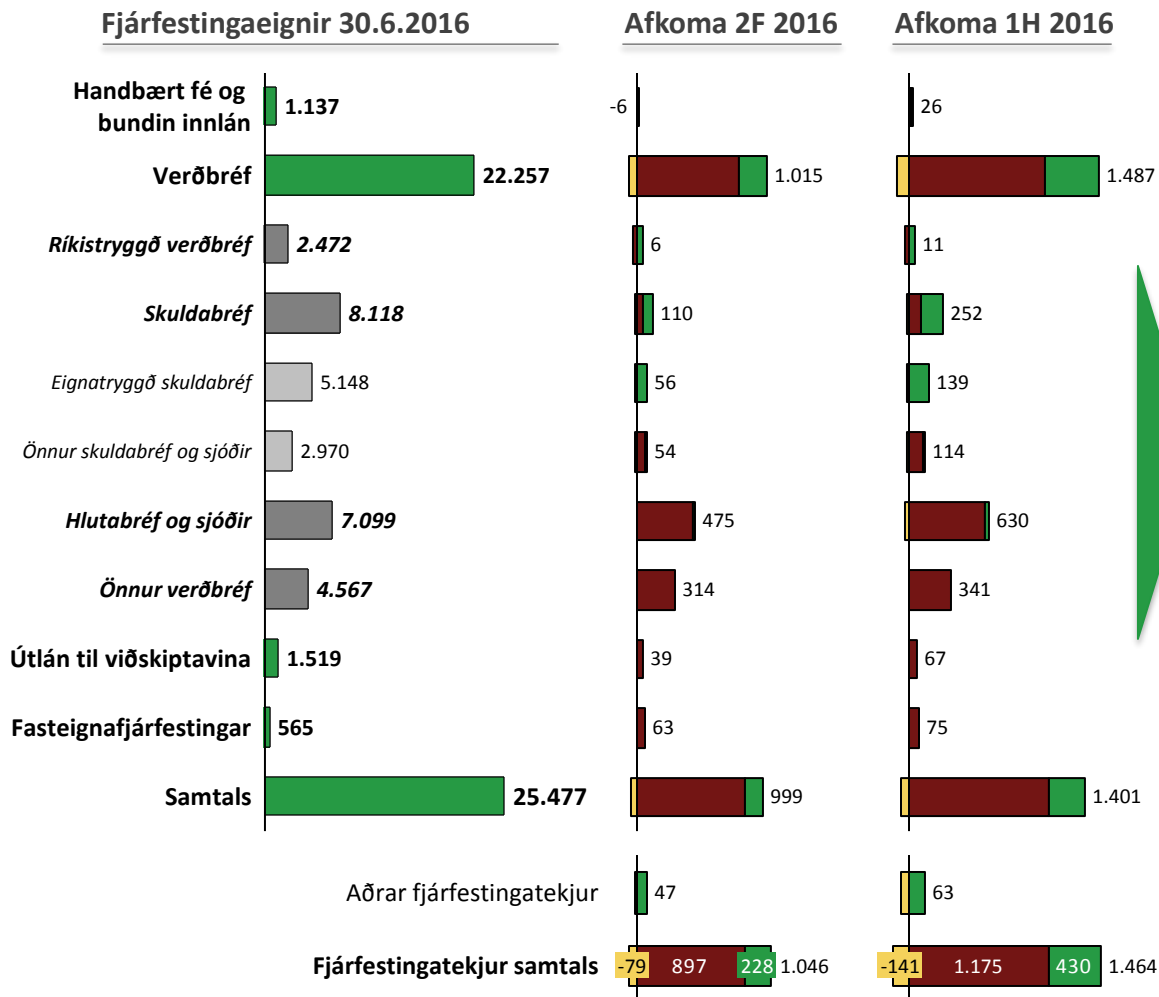
Afkoma af váttryggingastarfsemi umfram væntingar



- Vöxtur í bókfærðum iðgjöldum skýrist að stærstum hluta af vaxandi meðaliðgjöldum
- Tjónshlutfall lækkar verulega á milli ára og hefur ekki verið lægra síðan á 2F 2013
- Framlegð af váttryggingastarfsemi var 450 m.kr. samanborið við áætlun upp á 150 m.kr.
- Engin stórtjón á 2F 2016

Afkoma af fjárfestingastarfsemi félagsins var mjög góð þrátt fyrir tap af skráðum fjáreignum

m.kr.



- Ávöxtun fjáreigna var 4,2% á 2F
- Verðbréfamarkaðir voru erfiðir á 2F. Markaðsvísitala Gamma lækkaði um 1,4% en til samanburðar lækkuðu skráðar innlendar eignir um 1,7%. Verri ávöxtun skýrist af meira vægi hlutabréfa en í viðmiði
- Endurmat óskráðra hlutabréfa nam rúmum 600 m.kr. á 2F. Arnarlax (292 m.kr.), Nýi Norðurturninn (138 m.kr.) og SF V (82 m.kr.) skýra stærstan hluta
- Önnur verðbréf hækkuðu um 314 m.kr. en þar veга fasteignasjóðir þungt. Fjárfestingar frá árunum 2012-2014 að skila mjög góðri afkomu á 2F 2016

■ Gengismunur ■ FX ■ Vextir, verðbætur (arður og leigutekjur)

Efnahagsreikningur samstæðu

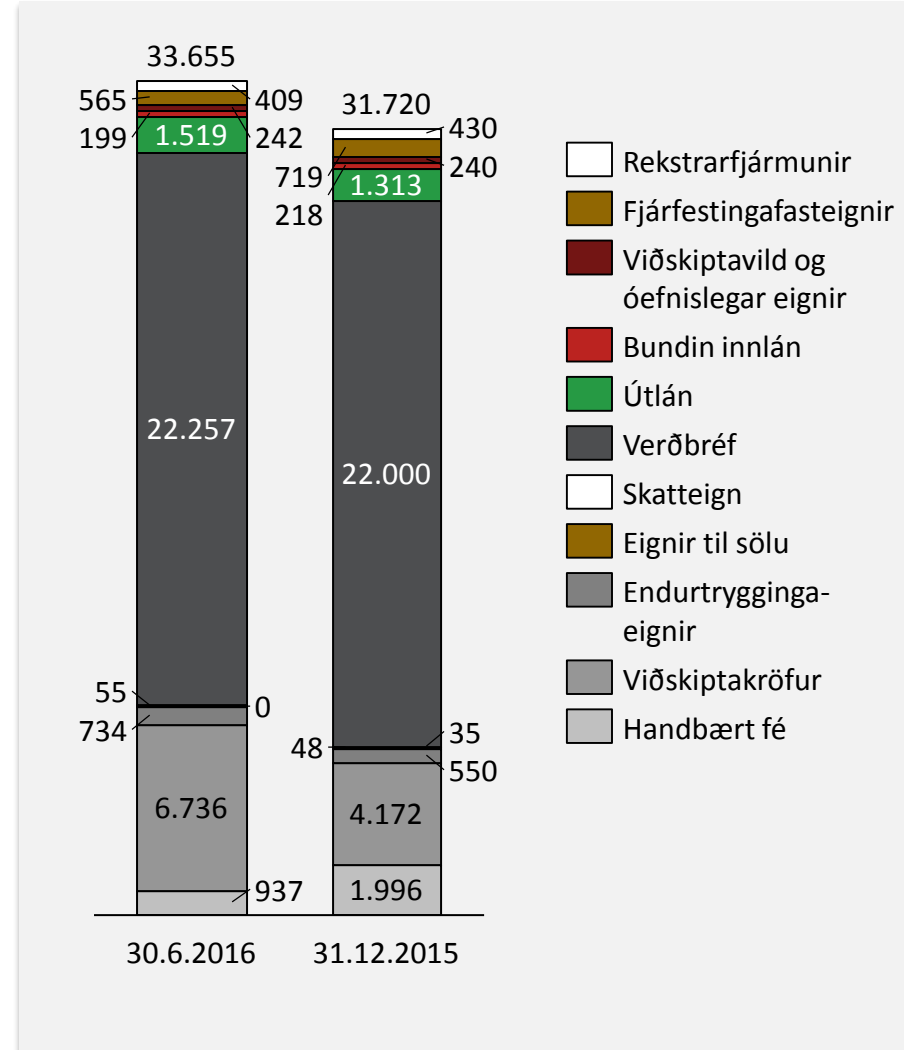
Eignir (m.kr.)

| | 30.6.2016 | 31.12.2015 |
|-------------------------------|---------------|---------------|
| Rekstrarfjármunir | 409 | 430 |
| Fjárfestingafasteignir | 565 | 719 |
| Viðskiptavild, ófnisl. eignir | 242 | 240 |
| Handbært fé og bundin innlán | 1.137 | 2.214 |
| Verðbréf og útlán | 23.776 | 23.313 |
| Skatteign | 55 | 35 |
| Eignir til sölu | 0 | 48 |
| Endurtryggingaeignir | 734 | 550 |
| Viðskiptakröfur | 6.736 | 4.172 |
| Eignir samtals | 33.655 | 31.720 |

Skuldir og eigið fé (m.kr.)

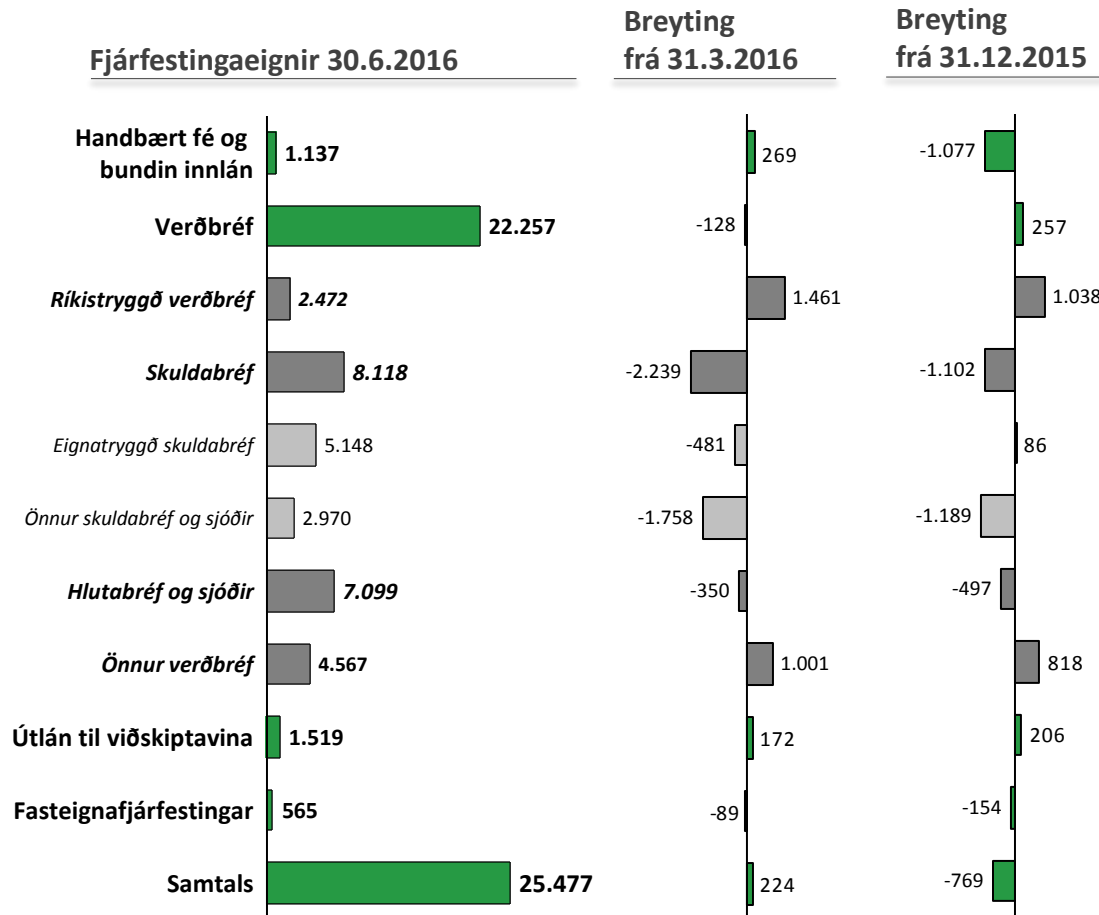
| | 30.6.2016 | 31.12.2015 |
|------------------------------------|---------------|---------------|
| Eigið fé | 11.056 | 12.159 |
| Vátryggingaskuld | 18.935 | 15.630 |
| Víkjandi lán | 2.056 | 2.026 |
| Aðrar skuldir | 1.609 | 1.906 |
| Eigið fé og skuldir samtals | 33.655 | 31.720 |

Eignir – Frekara niðurbrot (m.kr.)



Vægi ríkisskuldabréfa og annarra verðbréfa jókst á 2F 2016

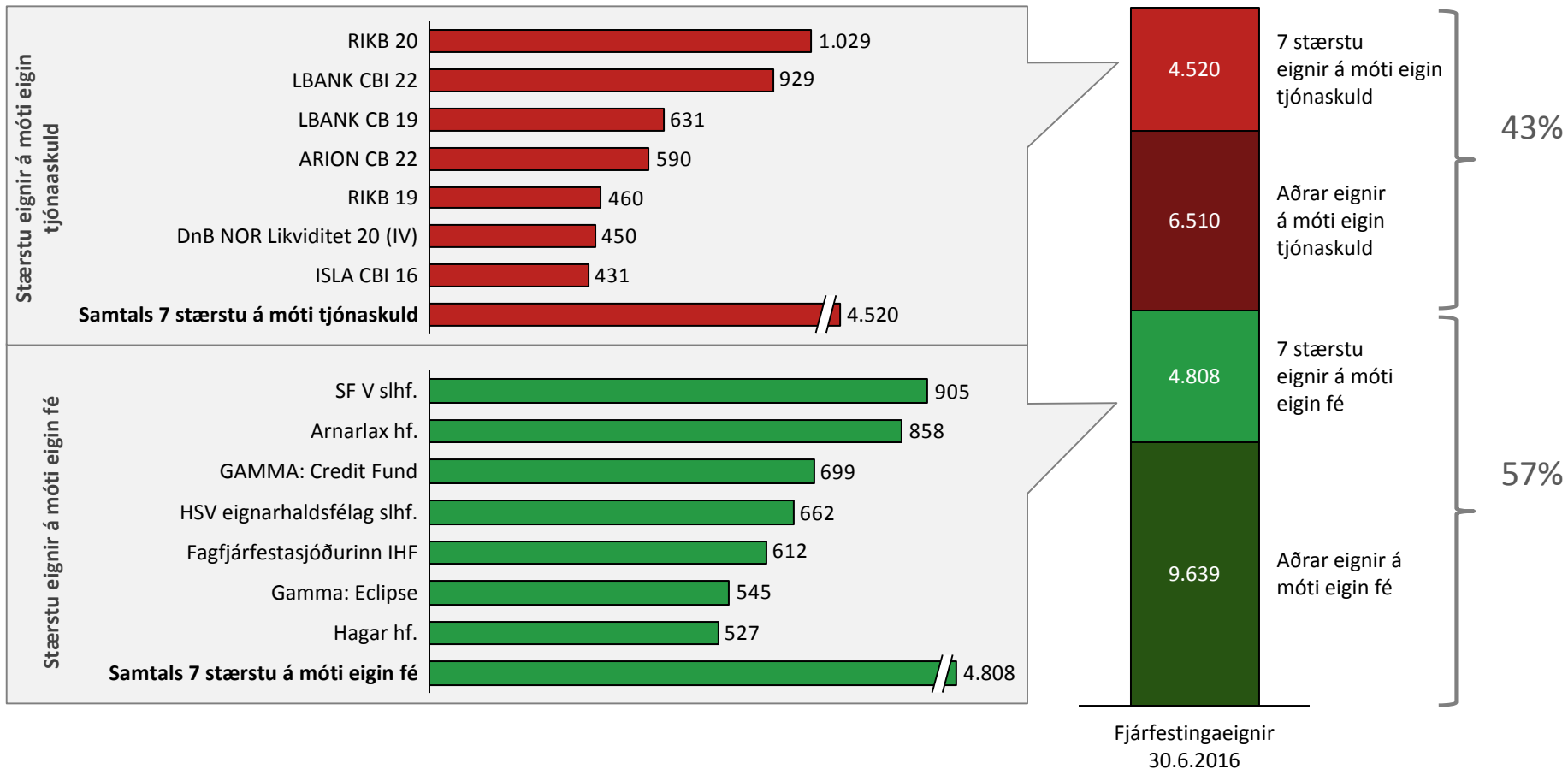
m.kr.



- Handbært fé og bundin innlán dragast mikið saman eða um tæpan 1,1 ma.kr. það sem af er ári. TM greiddi 1,5 ma.kr. í arð á 1F
- Tæplega 1,5 ma.kr. aukning í ríkisskuldabréfum frá áramótum. Enn undir markmiðum
- Önnur skuldabréf og sjóðir lækka um rúmlega 1,7 ma.kr. á 2F sem skýrist að mestu af sölu úr lausafjár sjóðum
- Önnur verðbréf aukast um 1,0 ma.kr. Skýrist bæði af hækkunum á 2F og nýjum fjárfestingum

Stærstu fjárfestingaeignir TM

30.6.2016, m.kr.

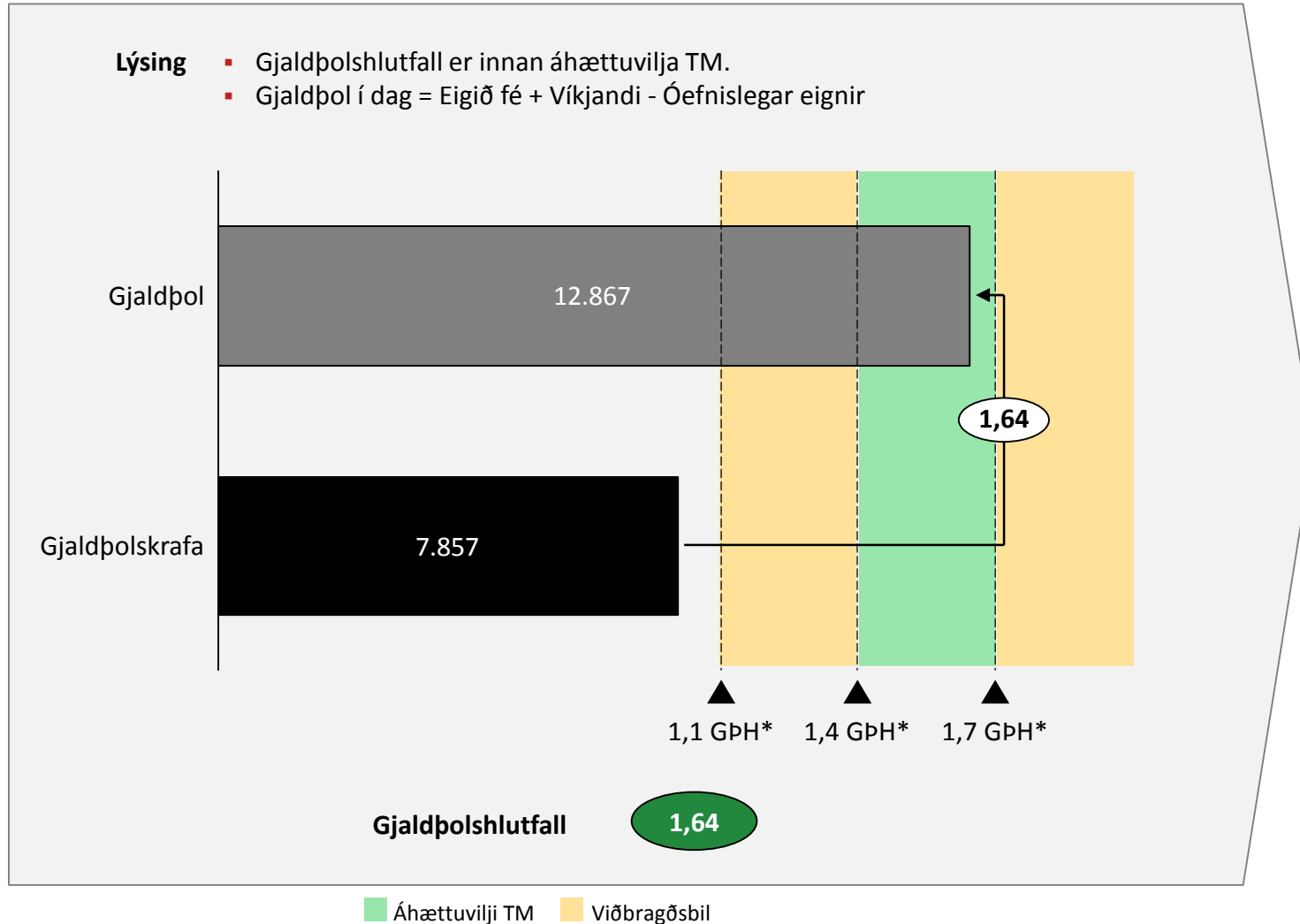


Gjaldþoli félagsins er stýrt innan áhættuvilja TM

m.kr.

Staðan 2F 2016

- Lýsing**
- Gjaldþolshlutfall er innan áhættuvilja TM.
 - Gjaldþol í dag = Eigið fé + Víkjandi - Óefnislegar eignir



Óbreytt áætlun fyrir árið 2016

| Helstu tölur (m.kr.) | 1H 2016 | Á1H 2016 | % | Á2016 |
|-------------------------------|---------|----------|-------|----------|
| Eigin iðgjöld | 6.840 | 6.741 | 1,5 | 13.662 |
| Eigin tjón | (5.060) | (5.327) | 5,0 | (10.331) |
| Framlegð af vátr.starfsemi | 210 | (124) | | 404 |
| Fjárfestingatekjur | 1.464 | 1.289 | 13,6 | 2.574 |
| Rekstrarkostnaður* | (1.773) | (1.744) | (1,6) | (3.306) |
| Afkoma fyrir tekjuskatt | 1.319 | 853 | 54,8 | 2.395 |
| Samsett hlutfall | 96,9% | 101,8% | | 97,0% |
| Ávöxtun fjáreigna | 5,8% | 5,0% | | 9,9% |

- Afkoma af vátryggingastarfsemi á 1H 2016 umfram væntingar
- Fjárfestingatekjur 13,6% yfir áætlun
- Afkoma fyrir tekjuskatt 54,8% yfir áætlun. Jafngildir 55% af áætluðum hagnaði ársins
- Óvissa um tjónaþróun og fjárfestingatekjur gera það að verkum að ársáætlun fyrir árið 2016 stendur óbreytt

SPURNINGAR



Fyrirvarar

Upplýsingar sem birtast í kynningu þessari eru byggðar á gögnum sem Tryggingamiðstöðin hf. (TM) telur öruggar á þeim tíma sem kynningin fer fram þótt ekki sé unnt að ábyrgjast nákvæmni þeirra né fullkomleika.

Kynning þessi er eign TM, svo og sérhverjar upplýsingar sem koma fram í henni. Kynningu þessa, sem og þær upplýsingar sem hún hefur að geyma, má ekki á neinn hátt afrita, endurgera eða dreifa, hvorki að hluta né öllu leyti.

Kynning þessi er eingöngu ætluð til upplýsingar. Henni er ekki að neinu leyti ætlað að fela í sér loforð eða ráðgjöf né heldur með öðru móti að vera grundvöllur fyrir ákvörðunartöku þeirra sem hana fá í hendur.

Margir mismunandi þættir geta valdið því að sú mynd sem kynning þessi gefur af stöðu félagsins og framtíðarhorfum geta breyst verulega svo sem, en ekki eingöngu, vegna almennrar efnahagsþróunar, breytinga í samkeppnisumhverfi, breytinga á fjármálamörkuðum, breytinga á endurtryggingamörkuðum, lagabreytinga og breytinga á réttarframkvæmd. Verði einhver þessara áhættu- eða óvissupátta, einn eða fleiri, að veruleika eða undirliggjandi framtíðarvæntingar stjórnenda félagsins reynast ekki réttar, getur það leitt til verulegra frávika varðandi fjárhagsstöðu félagsins og árangur í starfsemi þess frá því sem greinir í kynningu þessari.

TM ber ekki skylda til að uppfæra að neinu leyti álit stjórnenda þess um framtíðarhorfur félagsins sem birtast í kynningu þessari eða laga slíkt álit að ríkjandi rekstraraðstæðum hverju sinni nema það sé skylt lögum samkvæmt. TM er heldur ekki skylt að breyta eða leiðrétta villur eða ónákvæmar upplýsingar í kynningunni sem síðar kunna að koma í ljós.

Varað er við því að byggja síðar á þeim framtíðarhorfum sem gefur að líta í kynningu þessari, enda eru þær alfarið byggðar á fyrirliggjandi upplýsingum þegar kynningin fer fram. Álit um framtíðarhorfur félagsins nú telst engu að síður fullgilt með þeim fyrirvörum sem að framan greinir.

Með því að taka við kynningu þessari viðurkennir og samþykkir viðtakandinn allar takmarkanir og fyrirvara sem að framan greinir.

