

31. marts 2009

## PRESSEMEDDELELSE

Investeringsforeningen LD Invest har i dag offentliggjort regnskab for 2008. 2008 blev modsætningernes år for LD Invest. Samtidig med, at de store kursfald på verdens aktiemarkeder har ramt medlemmernes og foreningens formue hårdt, er 2008 også året, hvor foreningen kan fremvise en lang liste af meget positive og tilfredsstillende resultater.

- Morningstar tildelte LD Invest 25 stjerner for de investeringsmæssige resultater i årene 2006 – 2008. En afdeling er bedømt til 5 stjerner og fem afdelinger er bedømt til 4 stjerner. Ingen andre investeringsforeninger i Danmark har mere end 4 stjerner i gennemsnit på tværs af alle bedømte afdelinger.
- Foreningens fem aktieafdelinger klarede sig, trods store kursfald, alle bedre end medianen for konkurrenter og den generelle markedsudvikling.
- Foreningens medlemstal steg i 2008 med 2 procent, mens danske investeringsforeninger under ét oplevede et medlemsfald på 3 procent.
- Foreningen har i løbet af 2008 udstedt netto 19 procent nye investeringsbeviser og har dermed trods krisen indfriet sit vækstmål for 2008.
- LD Invest Kontra blev årets bedste danske investeringsforeningsafdeling med et afkast på 21,7 procent. Afdelingen hedder Kontra, fordi idéen er at gå mod strømmen når markederne dykker – og tidligt ind, når de stiger. Finanskrisen er fortsat i 2009, og afdelingen har også i år givet positive afkast.
- LD Invest Danske Obligationer blev Danmarks 6. bedste afdeling i 2008 målt på afkast, og foreningen opnåede dermed 2 afdelinger i den samlede top 10 på afkast.

Vedlagt følger et faktaark med årets resultater i tal. Årsrapporten kan læses i sin helhed på [www.ldinvest.dk](http://www.ldinvest.dk).

Yderligere information kan fås ved kontakt til:

Bestyrelsesformand Mads Krage, telefon 20 40 88 11

Chefkonsulent Tomas Munksgard Hoff, Fondsmæglerselskabet LD Invest A/S, telefon 60 68 00 78

Foreningens administrationselskab, Danske Invest Management A/S; telefon 33 33 71 71.

## Investeringsforeningen LD Invest, resultater i 2008

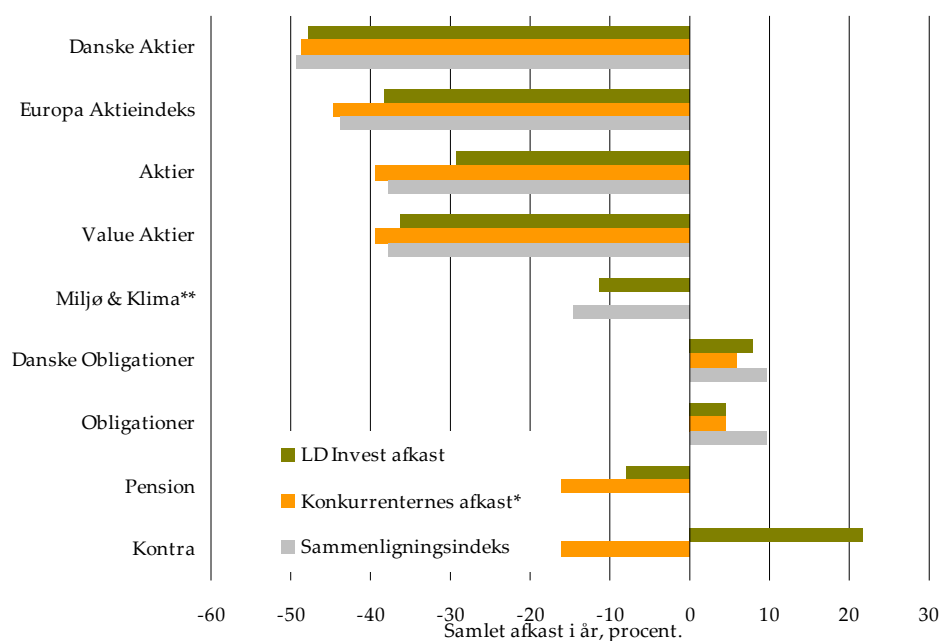
### Rating

Morningstar rating pr. 28. februar 2009:

LD Invest Danske Aktier	★★★★
LD Invest Aktier	★★★★★
LD Invest Value Aktier	★★★★
LD Invest Danske Obligationer	★★★★
LD Invest Obligationer	★★★★
LD Invest Pension	★★★★

### Afkast

Samlet afkast i LD Invest 2008 sammenlignet med benchmark og konkurrerende investeringsforeninger



\*Afkast for konkurrenterne er beregnet af InvesteringsForeningsRådet og opgjort som medianen for branchens afkast .

\*\*Siden afdelingens lancering 7. november 2008.

Kilde: LD Invest og InvesteringsForeningsRådet.

LD Invest	LD Invest afkast	Konkurrenternes afkast*	Sammenligningsindeks
Danske Aktier	-47,66	-48,61	-49,32
Europa Aktieindeks	-38,34	-44,70	-43,75
Aktier	-29,30	-39,38	-37,75
Value Aktier	-36,22	-39,38	-37,75
Miljø & Klima**	-11,41	-	-14,45
Danske Obligationer	7,89	5,82	9,65
Obligationer	4,52	4,51	9,65
Pension	-7,85	-16,09	-
Kontra	21,73	-16,09	-