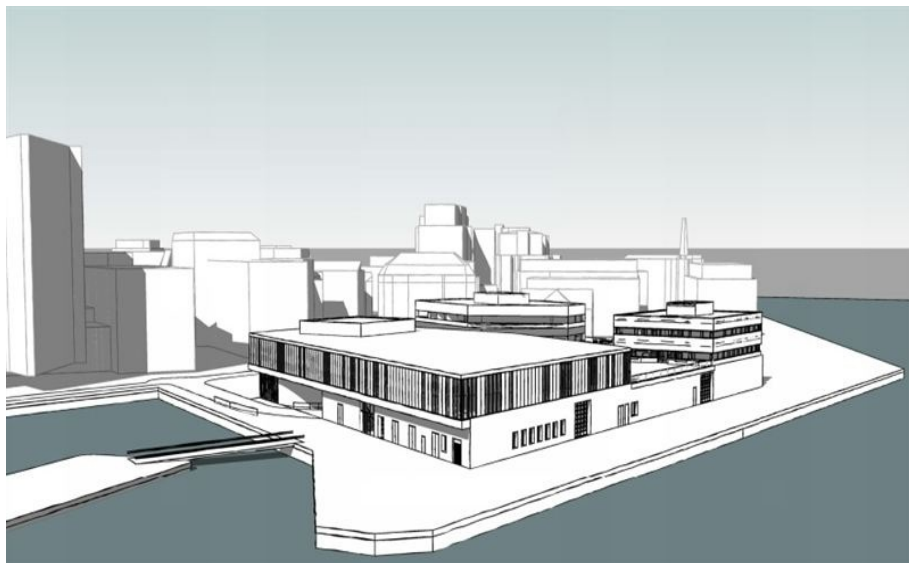


## Peab bygger ny hamnterminal i Tromsø

Peab har, genom dotterbolaget Björn Bygg, fått uppdraget att bygga en ny hamnterminal i Tromsø. Beställare är Tromsø Havn KF och kontraktssumman uppgår till cirka 305 Mkr.



Hamnterminalen är en signalbyggnad i Tromsø och en knutpunkt för alla resande både på land och till sjöss. Hamnen har idag cirka 1,4 miljoner passagerare per år och med den nya terminalen på plats är målet att antalet passagerare ska fördubblas.

– Vi vill vara en viktig samhällsbyggare i Tromsø och det här projektet är verkligen något som utvecklar samhället. Vi vet att en ny terminal är efterlängtd av invånare, turister och det lokala näringslivet, säger Arild Østgård, VD Björn Bygg.

Den nya terminalen om cirka 12 000 kvm omfattar bland annat gods- och passagerarterminal, kontor, busstation och ankomsthall för Hurtigrutten. Utöver detta uppförs också ytor för restauranger och kajområde.

Byggstart sker i april och terminalen beräknas öppna i februari 2018.

Projektet orderanmäls i första kvartalet 2016.

För mer information, kontakta:

Arild Østgård, VD Björn Bygg, +47 906 43 238

Charlotte Hagö, kommunikationschef Peab, +46 725 33 45 45

Peab är Nordens Samhällsbyggare med 13.000 anställda och en omsättning överstigande 44 Mdkr. Koncernen har strategiskt placerade kontor i Sverige, Norge och Finland. Huvudkontoret är beläget i Förslöv på Bjärehalvön i Skåne. Aktien är börsnoterad vid Nasdaq Stockholm.