



Presentation – bolagsstämma
Nischer AB (publ)

2016-05-11
Wilhelm Burman

Nischer AB

Fastighetsutvecklare med fokus på nischade konceptboenden

- Noterat på NGM sedan 2015
- Köper, säljer, utvecklar och förvaltar bostadsfastigheter i Sverige
- Intäkter skapas genom fastigheternas värdeökning vid försäljning samt driftsnetto vid förvaltning
- Fokus på nischade konceptboenden såsom senior- och företagsbostäder etc.
- Primärt geografiskt fokus på marknaden i Stockholm

Nischer 2015

- Ny verkställande direktör – Wilhelm Burman
- Nya huvudägare och ny styrelse
- Ny verksamhetsinriktning
- Två nya nischade bostadskoncept - Grand Living och Golfhem
- Förvärv av tre projektbolag med fastighetsutveckling av hyresbostäder för långsiktig förvaltning (sålda under Q1 2016)
- Extra bolagsstämma 30 september
- Markanvisningsavtal med Haninge kommun
- Notering på NGM
- Rörelseresultat före avskrivningar (EBITDA) för 2015 uppgick till -2,8 MSEK (-3,4 MSEK 2014)

Q1 2016

- Försäljning av 1 875 000 st. aktier av de totalt 6 222 216 st. aktier i Concent Holding AB
 - köpeskilling 16 406 250 kronor motsvarande aktiekurs 8,75 kronor per aktie
- Strategiskt beslut att fokusera verksamheten på fastighetsutveckling istället för förvaltning
- Försäljning av de tre projektbolagen för utveckling av hyreslägenheter i Bålsta, Huddinge, Gävle
 - affären gav en vinst om ca 4 miljoner kronor
- Nettomsättning 1,0 MSEK (0,0 MSEK motsvarande period 2015)
- Rörelseresultat före avskrivningar (EBITDA) -0,3 MSEK (-0,5 MSEK motsvarande period 2015)

Grand Living

- Grand Living är ett kvalitetsboende för aktiva människor i den övre medelåldern
- Koncept utvecklat tillsammans med arkitekt Thomas Sandell
- Fortsatt bearbetning av Sveriges kommuner
- Positiva diskussioner med flertalet kommuner om direktanvisningar av mark
- Planprocess i Haninge kommun för fastigheten Söderby Huvudgård 2:1

Grand Living - Elipse



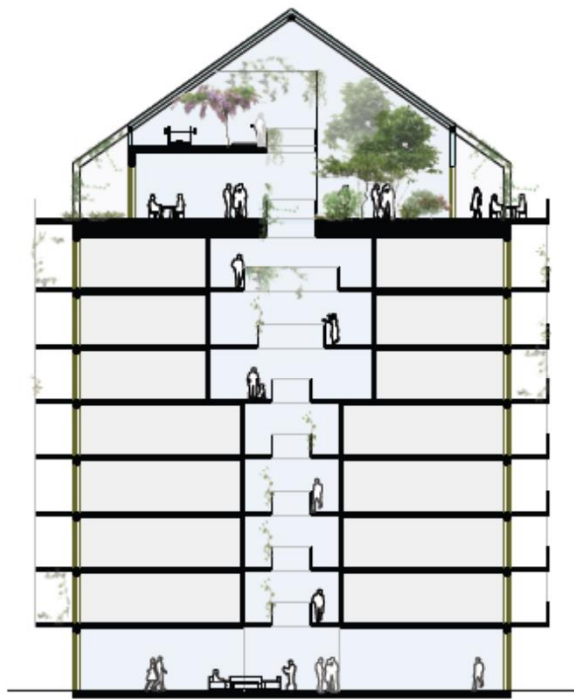
Grand Living - Elipse



Grand Living - Village



Grand Living - Urban



Tvårsnitt



Fasad mot gata

Skala 1:200 (A3)

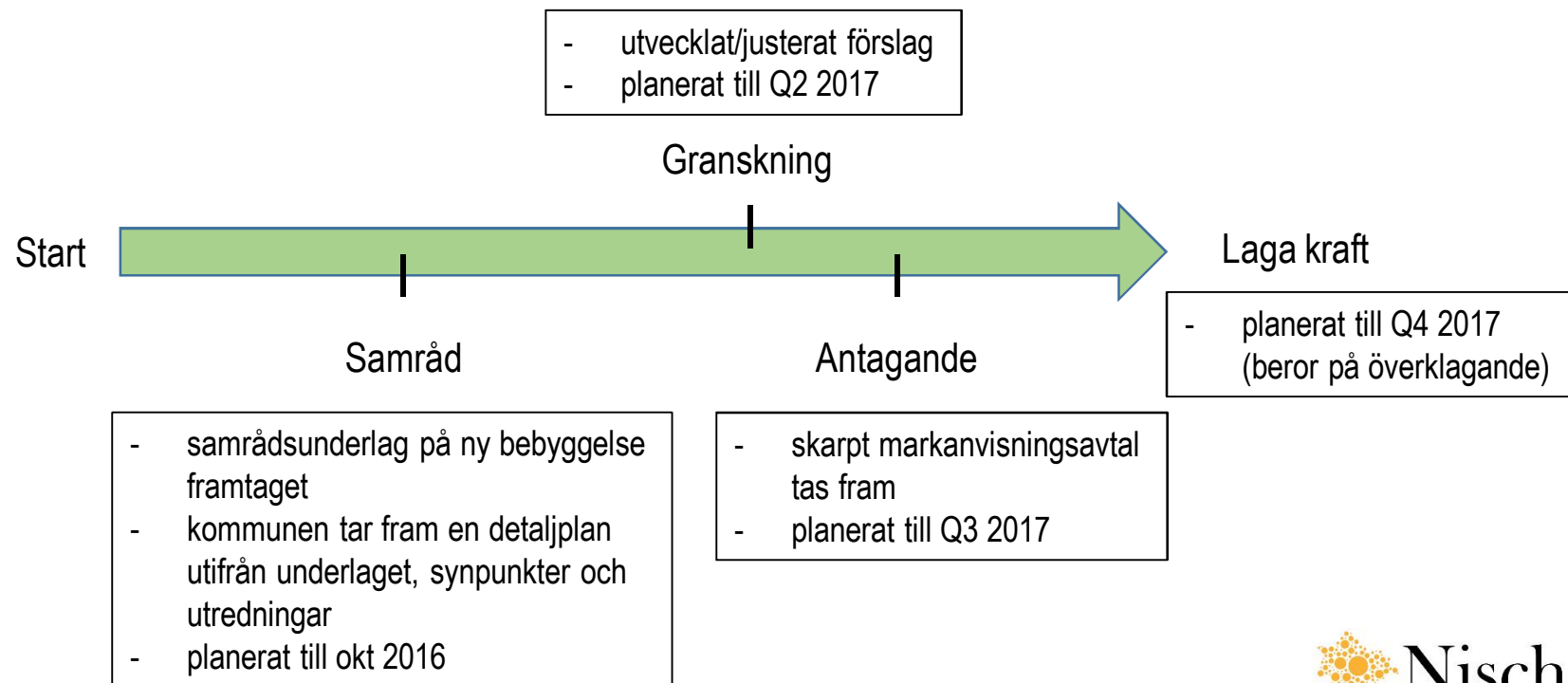


Grand Living - Haninge



Grand Living - Haninge

- Detaljplanearbete för fastigheten Söderby Huvudgård 2:1



Golf-Hem

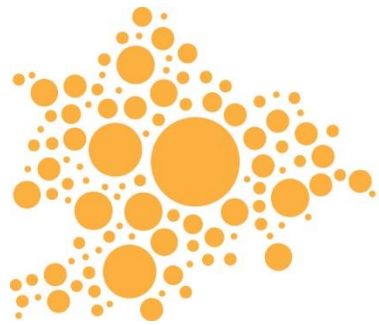


- Fortsatta diskussioner och förhandlingar med ett antal golfklubbar om samarbete

Företagsbostäder



- Framtagande av koncept tillsammans med arkitekter etc. under Q1/Q2 2016
- Presentationer för kommuner och företag påbörjas under Q2 2016



Nischer