



Convocation à l'Assemblée générale ordinaire 2015

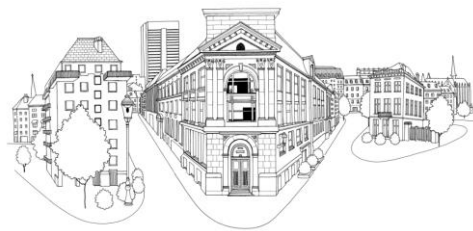
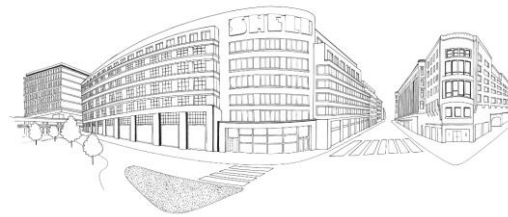
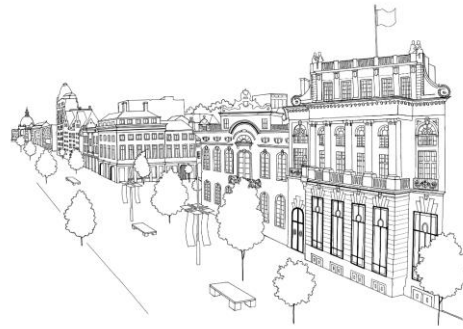
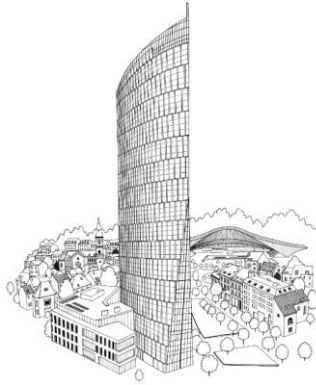
Les actionnaires de Befimmo SA sont invités à assister à l'Assemblée générale ordinaire qui aura lieu le mardi **28 avril 2015 à 10h30** au siège social de la Société, Chaussée de Wavre 1945 à 1160 Bruxelles.

L'ensemble des documents relatifs à cette Assemblée sont mis à disposition sur le site internet de la Société (<http://www.befimmo.be/fr/oga-ega/all>) :

- Ordre du jour ;
- Procuration ;
- Formulaire de vote par correspondance ;
- Informations complémentaires.

Les formalités pratiques de participation à l'Assemblée générale ordinaire sont décrites dans l'ordre du jour.

Dès ce jour, le Rapport Financier Annuel 2014 « Continuous delivery » est disponible sur le site internet de la Société (<http://www.befimmo.be/fr/publications/22>).



Befimmo est un investisseur « pure player » dont le métier est de mettre à disposition des immeubles de bureaux de haute qualité situés à Bruxelles, dans les autres villes belges et au Grand-Duché de Luxembourg.

Son portefeuille comprend aujourd'hui une centaine d'immeubles de bureaux, pour une surface globale de plus de 900.000 m², dont une grande partie est louée à long terme à des institutions publiques (±70%). La juste valeur de son portefeuille a été évaluée au 31 décembre 2014 à 2.258,2 millions €.

La Société s'attache à la fois à valoriser son portefeuille actuel et à saisir toute opportunité d'investissement qui s'avère créatrice de valeurs pour ses actionnaires.

Cotée sur Euronext Brussels depuis sa création, reprise dans l'indice BEL 20 depuis mars 2009, Befimmo développe une stratégie réfléchie visant à optimiser ses résultats dans la durée.

Attentive à une intégration optimale des enjeux du développement durable dans sa réflexion stratégique, Befimmo inscrit son action quotidienne dans le respect des règles en matière de responsabilité sociétale.

Informations complémentaires :

Befimmo SA

Caroline Kerremans - IR & External Communication Manager

Chaussée de Wavre 1945 - 1160 Bruxelles

Tél. : 02/679.38.13 | Fax: 02/679.38.66

Email : c.kerremans@befimmo.be | www.befimmo.be